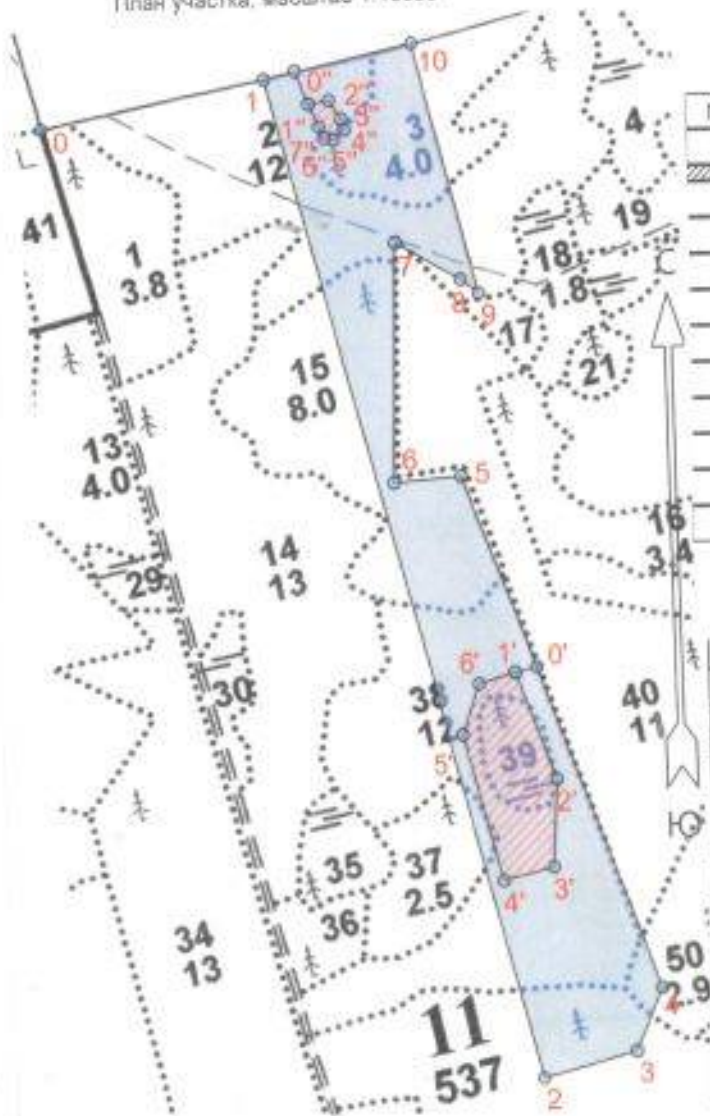


**ПРОЕКТ
ЛЕСОВОССТАНОВЛЕНИЯ
(создание лесных культур)**
на **весну 2020** года

Лесничество Подпорожское Участковое лесничество Токарское
 № квартала 11 № выдела ель с ЗКС
 Главная порода ель с ЗКС
 Вид культур сплошные
 (сплошные, подпоголовья, реконструкция)
 Арендатор лесного участка ООО "Метис Форест Подпорожье"
Договор аренды № 2-2008-12-46-3 от 08 декабря 2008 года
 (наименование, № дог.аренды, декларация, дата)

Площадь участка 16,9 га
 План участка, масштаб 1:10000

л/к 16,7 га
 Дорога 0,1 га
 Н/З 0,1 га



Условные обозначения:

- Эксплуатационный участок
- Неэксплуатационный участок

Основной полигон

№№№	Азимуты	Длина, м
0 - 1	79° 00'	303
1 - 2	166° 00'	1365
2 - 3	76° 00'	130
3 - 4	24° 00'	90
4 - 5	340° 00'	724
5 - 6	266° 00'	90
6 - 7	2° 00'	316
7 - 8	120° 00'	100
8 - 9	129° 00'	30
9 - 10	346° 30'	341
10 - 1	258° 00'	201

Полигон 2

Площадь, га: 2,3

Тип: Неэксплуатационный участок

№№№	Азимуты	Длина, м
5 - 0'	160° 00'	270
0' - 1'	256° 00'	30
1' - 2'	160° 00'	150
2' - 3'	184° 00'	116
3' - 4'	256° 00'	69
4' - 5'	346° 00'	200
5' - 6'	20° 00'	70
6' - 1'	74° 00'	50

Полигон 3

Площадь, га: 0,2

Тип: Неэксплуатационный участок

№№№	Азимуты	Длина, м
1 - 0"	77° 00'	43
0" - 1"	159° 00'	47
1" - 2"	81° 30'	28
2" - 3"	148° 00'	29
3" - 4"	165° 00'	15
4" - 5"	230° 00'	20
5" - 6"	280° 30'	13
6" - 7"	336° 00'	17
7" - 1"	337° 30'	33

1. Категория лесокультурной площади: вырубка, 2018 г. состояние очистки проведена в соответствии с технологической картой разработки лесосек
 кол-во пней (валунов) на 1 га 850 шт., гарь г.: редина, лустырь, прогалина и т.д.
2. Рельеф почвы, механический состав, степень влажности рельеф равнинный, суглинок в низких местах с повышенным накоплением влаги
3. Налочвенный покров (важнейшие растения-индикаторы) моховой (травяной)
черника
4. Тип леса (тип вырубки), тип лесорастительных условий ЧВ ВЗ
5. Наличие естественного возобновления (по породам), тыс.шт./га не имеется размещение, средняя высота, м
6. Заражённость почвы вредителями, вид, в связи с отсутствием признаков заселения вредных организмов, обследование на лесном участке не проводилось
7. Состав, возраст, полнота, класс бонитета реконструируемого насаждения _____
8. Способ реконструкции: ширина и направление коридоров, кулис, площадь расчищенных коридоров от общей площади реконструируемого участка (в %) _____
9. Сроки и виды подготовки площади, применяемые машины и орудия весна 2020 года экскаватором
10. Способы и время обработки почвы (механизированная, ручная, сплошная, полосами, бороздами, площадками и т.д.), глубина обработки почвы, применяемые машины и орудия экскаватором площадками с микроповышением
11. Размещение и размеры площадок, полос, борозд на площади и их направление площадки 40X50 см, высота микроповышения 20 см
12. Метод и способ создания культур (посадка сеянцами, саженцами, посев рядовой, строчно-пучковой, ручной, механизированный) посадка с использованием посадочной трубы или с ЗКС
 (применяемые машины и орудия) _____
13. Количество посадочных (посевных) мест на 1 га, тыс.шт. 2,0 тыс.шт.
14. Размещение посадочных (посевных) мест, расстояние между рядами (площадками) 2,0 м, в рядах (площадках) 2,0 м
15. Схема смещения пород EEE
16. Потребность в посадочном (посевном) материале на 1 га 2,0 тыс шт /га
 и на всю площадь по породам 33,4 тыс. шт
17. Характеристика посадочного (посевного) материала по породам: возраст сеянцев, саженцев класс качества семян, их происхождение, лесосеменной район сеянцы или с ЗКС
18. Способ подготовки семян к посеву _____
19. Виды и способы агротехнических уходов, их кратность: ручная оправа от завала травой, при выжимании морозом дополнение лесных культур- однократно
20. Виды и способы лесоводственных уходов, их кратность: уничтожение травянистой и древесной растительности-однократно, при необходимости двукратно
21. Противопожарные мероприятия, протяженность, ширина мин. полос _____
22. Намечаемый год перевода культур в лесопокрытую площадь 2028 год

23. Показатели оценки восстанавливаемых лесов для признания работ по лесовосстановлению завершёнными (возраст, количество деревьев главных лесных пород, средняя высота) в соответствии с Приложением 3 Правил лесовосстановления

Составил (арендатор):
 специалист ОПЛ Дмитриева Е.Г.
 (фамилия, имя, отчество)

Лесничий Тохарского
 участкового лесничества Горь О.В.
 (фамилия, имя, отчество)

Проверил:
 Инж. по л/восст. Туркина О.Н.
 (фамилия, имя, отчество)

Согласовано с внесением следующих изменений
 По факсту создания кале 1/к улоэкаев и АЗЗ
 Гл. лесничий: Петров И.Ю.
 (фамилия, имя, отчество)

14.10.2019.
 (подпись, число)

14.10.2019.
 (подпись, число)

14.10.2019.
 (подпись, число)

14.10.2019.
 (подпись, число)