

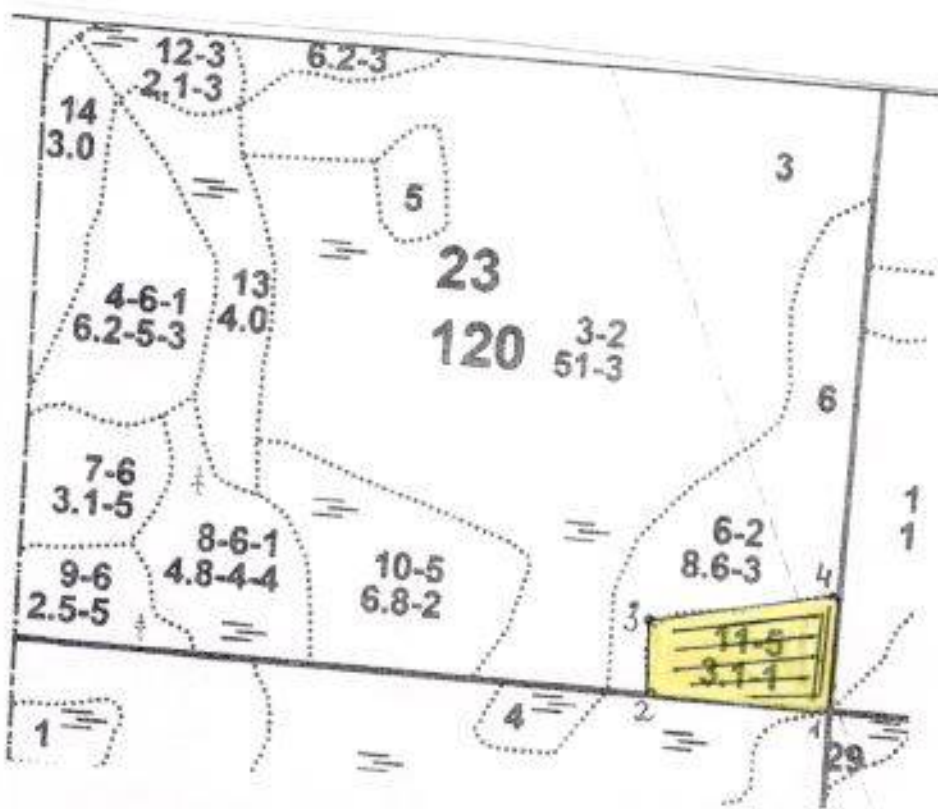
**ПРОЕКТ  
ЛЕСОВОССТАНОВЛЕНИЯ**  
(создание лесных культур)  
на весну, осень 2020 г.

Лесничество Гатчинское Участковое лесничество Рылеевское  
 № квартала 23 № выдела 11  
 Главная порода ель  
 Вид культур сплошные

(сплошные, подпологовые, реконструкция)

Арендатор лесного участка **ООО «Гатчинская лесная группа»**  
договор аренды от 11.12.2008г. № 2-2008-12-95-3  
 (наименование, № дог.аренды, декларация, дата)

Площадь участка, 3,1 га  
 План участка, масштаб 1:10 000



Площадь общая, га		Площадь эксплуатационная, га	
3 га		3 га	
Экспликация объекта			
	Номера точек	Румбы линий, °	Длина линий, м
Номер лесосеки 1	Номера точек	Румбы линий, °	Длина линий, м
Основной полигон	1-2	ЮЗ 79° 30'	240.0
Площадь лесосеки, га	2-3	СЗ 18° 00'	97.0
3.1 га	3-4	СВ 67° 00'	256.0
	4-1	ЮВ 12° 00'	150.5

1. Категория лесокультурной площади: вырубка 2018 г. состояние очистки удовл., кол-во пней (валунов) на 1 га 478 шт., гарь \_\_\_\_\_ г.; редины, пустырь, прогалины и т.д. \_\_\_\_\_
  2. Рельеф, почвы, механический состав, степень влажности плавные понижения среди холмов, на равнинах с длительным увлажнением застойными водами
  3. Напочвенный покров (важнейшие растения-индикаторы) травяной, средняя степень задернения
  4. Тип леса (тип вырубки), тип лесорастительных условий вейниковый, КС С2
  5. Наличие естественного возобновления (по породам), тыс.шт./га; размещение, средняя высота, м \_\_\_\_\_
  6. Зараженность почвы вредителями, вид в связи с отсутствием признаков заселения вредными организмами, обследование лесного участка не проводилось
  7. Состав, возраст, полнота, класс бонитета реконструируемого насаждения не проектируется
  8. Способ реконструкции: ширина и направление коридоров, кулис, площадь расчищенных коридоров от общей площади реконструируемого участка (в %) не проектируется
  9. Сроки и виды подготовки площади, применяемые машины и орудия \_\_\_\_\_
  10. Способы и время обработки почвы (механизированная, ручная, сплошная, полосами, бороздами, площадками и т.д.), глубина обработки почвы, применяемые машины и орудия механизированная частичная обработка почвы бороздами трактором ТДТ-55 с плугом ПЛ-1 глубиной до 20см, август 2019г.
  11. Размещение и размеры площадок, полос, борозд на площади и их направление борозда шириной 1м, через 4-5м, непрямолинейные с плавным изгибом, направление 3-В
  12. Метод и способ создания культур (посадка сеянцами, саженцами, посев рядовой, строчно-луночный, ручной, механизированный) посадка сеянцами с ЗКС под меч Колесова в пласт борозды через 0,8м
  13. Количество посадочных (посевных) мест на 1 га, тыс.шт. 2,0
  14. Размещение посадочных (посевных) мест, расстояние между рядами 4-5м, в рядах 0,8м
  15. Схема смешения пород Е-Е-Е
  16. Потребность в посадочном (посевном) материале на 1 га 2,0 тыс.шт. (кг) и на всю площадь по породам ель 6,2 тыс.шт.
  17. Характеристика посадочного (посевного) материала по породам: возраст сеянцев, саженцев стандарт сеянцы ели 2х лет с ЗКС, класс качества семян, их происхождение, лесосеменной район Лужский питомник
  18. Способ подготовки семян к посеву не проектируется
  19. Виды и способы агротехнических уходов, их кратность: ручная оправка растений от завала травой в рядах культур, уничтожение травянистой и древесной растительности в рядах культур; кратность-по необходимости
  20. Виды и способы лесоводственных уходов, их кратность: уничтожение или предупреждение появления древесной растительности в рядах культур; кратность-по необходимости
  21. Противопожарные мероприятия, протяженность, ширина мин.полос опашка по периметру протяженностью 0,4км шириной 1,4м
  22. Намечаемый год перевода культур в лесопокрываемую площадь 2028г.
  23. Показатели оценки восстанавливаемых лесов для признания работ по лесовосстановлению выполненными (возраст, количество деревьев главных лесных пород, средняя высота) не менее 9лет, кол-во деревьев не менее 1,7 тыс.шт./га, высота не менее 0,7м
- Составил (арендатор): инженер по ЛСР Г.Б.Минуллина \_\_\_\_\_ «12.09.2019г.»  
 (должность) (Ф.И.О.) (подпись) (дата)
- Проверил (лесничий): Смертина О.Н. \_\_\_\_\_ «12.09.19.»  
 (Ф.И.О.) (подпись) (дата)
- Проверил (инженер по л/в): Кухарь О.В. \_\_\_\_\_ «12.09.19.»  
 (Ф.И.О.) (подпись) (дата)
- Учено с внесением следующих замечаний
- Главный лесничий: Кабанов Н.А. \_\_\_\_\_ «12.09.19.»  
 (Ф.И.О.) (подпись) (дата)