

**ПРОЕКТ
ЛЕСОВОССТАНОВЛЕНИЯ
(создания лесных культур)**

на **весну** **2020** года

Лесничество Подпорожское Участковое лесничество Подпорожское
 Номер квартала 66 Номер выдела выд 22 - 10,6 га.
 Главная порода ель с ЗКС
 Вид культур сплошные
 (сплошные, частичные подпопелковые, реконструкция)
 Арендатор лесного участка ООО "Метис Форест Подпорожье"
 (наименование, № договора аренды/декларации, дата)
Договор аренды № 2-2008-12-46-3 от 08 декабря 2008 года
 Площадь участка 11,1 га
 План участка, масштаб 1:10000

Основной полигон

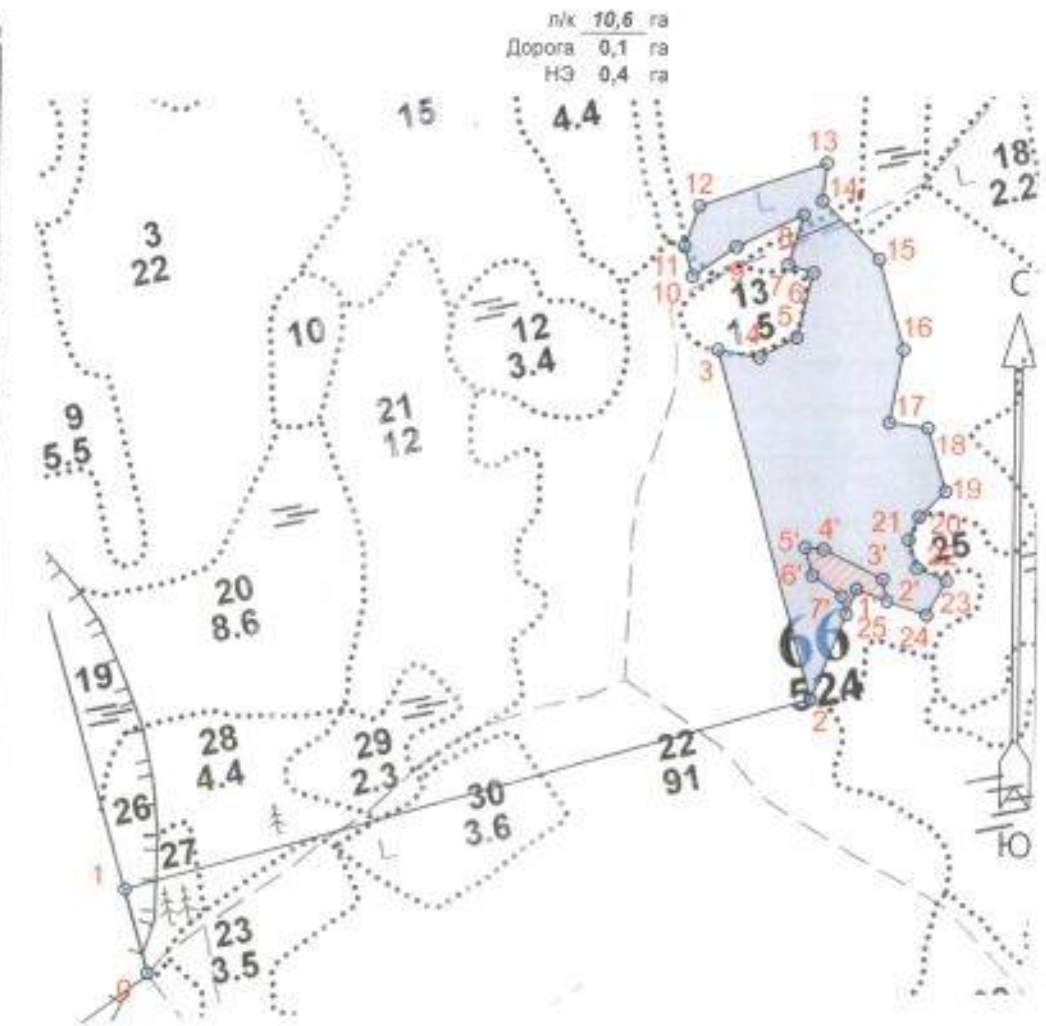
| №№ | Азимуты | Длина, м |
|---------|----------|----------|
| 0 - 1 | 344° 00' | 114.0 |
| 1 - 2 | 74° 05' | 946.0 |
| 2 - 3 | 344° 29' | 476.5 |
| 3 - 4 | 100° 00' | 56.0 |
| 4 - 5 | 61° 00' | 56.0 |
| 5 - 6 | 14° 00' | 88.0 |
| 6 - 7 | 288° 00' | 35.0 |
| 7 - 8 | 17° 00' | 69.0 |
| 8 - 9 | 244° 00' | 100.0 |
| 9 - 10 | 236° 00' | 70.0 |
| 10 - 11 | 344° 00' | 41.0 |
| 11 - 12 | 20° 00' | 57.0 |
| 12 - 13 | 71° 00' | 179.0 |
| 13 - 14 | 186° 30' | 50.0 |
| 14 - 15 | 135° 00' | 108.0 |
| 15 - 16 | 164° 00' | 124.0 |
| 16 - 17 | 190° 30' | 98.0 |
| 17 - 18 | 98° 00' | 52.0 |
| 18 - 19 | 164° 00' | 87.0 |
| 19 - 20 | 226° 00' | 48.0 |
| 20 - 21 | 204° 00' | 33.0 |
| 21 - 22 | 164° 00' | 39.0 |
| 22 - 23 | 113° 30' | 43.0 |
| 23 - 24 | 210° 00' | 52.0 |
| 24 - 25 | 290° 00' | 100.0 |
| 25 - 2 | 202° 00' | 158.0 |

Полигон 2

Площадь, га: 0.40

Тип: Неэксплуатационная площадь

| №№ | Азимуты | Длина, м |
|---------|----------|----------|
| 25 - 1' | 201° 38' | 36.0 |
| 1' - 2' | 345° 24' | 24.2 |



| | | |
|----------|----------|------|
| 2' - 3' | 305° 10' | 47.4 |
| 3' - 4' | 345° 19' | 38.3 |
| 4' - 5' | 96° 21' | 24.0 |
| 5' - 6' | 115° 32' | 88.0 |
| 6' - 7' | 168° 01' | 29.8 |
| 7' - 25' | 290° 00' | 44.2 |

Условные обозначения:

- Эксплуатационная площадь
- Неэксплуатационная площадь
- Дорога

1. Категория лесокультурной площади вырубка, 2018 г. состояние очистки проведена в соответствии с технологической картой разработки лесосек
кол-во пней (валунов) на 1 га 860 шт. гарь г., редина, лугастырь, прогалина и т.д.

2. Рельеф почвы, механический состав, степень влажности рельеф равнинный, суглинок
в низких местах с повышенным накоплением влаги

3. Напочвенный покров (важнейшие растения-индикаторы) моховой (травяной)
черничник

4. Тип леса (тип вырубки), тип лесорастительных условий ЧС С2

5. Наличие естественного возобновления (по породам), тыс.шт./га не имеется размещение, средняя высота, м

6. Зараженность почвы вредителями, вид, в связи с отсутствием признаков заселения вредных организмов, обследование на лесном участке не проводилось

7. Состав, возраст, полнота, класс бонитета реконструируемого насаждения -

8. Способ реконструкции ширины и направление коридоров, кулис, размеры окон, площадь расчищенных коридоров от общей площади реконструируемого участка (в %)

9. Сроки и виды подготовки площади, применяемые машины и оборудование лето 2019 года экскаватором

10. Способы и время обработки почвы, применяемые машины и оборудование экскаватором
площадками с микроповышением

11. Размещение и размеры площадок, террас, полос, борозд на площади и их направление площадки 40x50 см, высота микроповышения 20 см

12. Метод и способ создания культур (посадка сянцами, саженцами, посев рядовой, строчно-луночный, комбинированный, ручной, механизированный) посадка с использованием посадочной трубы ели с ЗКС
(применяемые машины и орудия)

13. Количество посадочных (посевных) мест на 1 га, тыс.шт./га 2,0 тыс.шт.

14. Размещение посадочных (посевных) мест, расстояние между рядами (площадками) 2,0 м, в рядах (площадках) 2,0 м

15. Схема смешения пород EEE

16. Потребность в посадочном (посевном) материале 2,0 тыс шт /га
и на всю площадь по породам 21,2 тыс .шт

17. Характеристика посадочного (посевного) материала по породам: возраст сянца, саженцев класс качества семян, их происхождение сянцы ели с ЗКС

18. Способ подготовки семян к посеву

19. Виды и способы агротехнических уходов ухода, их кратность: ручная оправка от завала травой, при выжимании морозом дополнение лесных культур- однократно

20. Виды и способы лесоводственных уходов ухода, их кратность: уничтожение травянистой и древесной растительности-однократно, при необходимости двукратно

21. Противопожарные и защитные мероприятия, протяженность, ширина минполос

22. Намечаемый год перевода культур в лесопокрытую площадь 2028 год

23. Показатели оценки восстанавливаемых лесов для признания работ по лесовосстановлению завершенными (возраст, количество деревьев главных лесных пород, средняя высота)

Составил: Старцева Н.В.
специалист ОЛП (фамилия, имя, отчество)

Смаф 28.02.2020.
(подпись, число)

Лесничий Подпорожского участкового лесничества Абровольский А.Ю
(фамилия, имя, отчество)

Смаф 28.02.2020.
(подпись, число)

Проверил: Туркина О.Н.
Инж. по л/восст. (фамилия, имя, отчество)

Смаф 28.02.2020.
(подпись, число)

Согласовано с внесением следующих изменений по факту образования л/т ую 2020г
Гл. лесничий: Гнутов А.С
(фамилия, имя, отчество)

Смаф 28.02.2020.
(подпись, число)