

**ПРОЕКТ
ЛЕСОВОССТАНОВЛЕНИЯ
(создания лесных культур)**

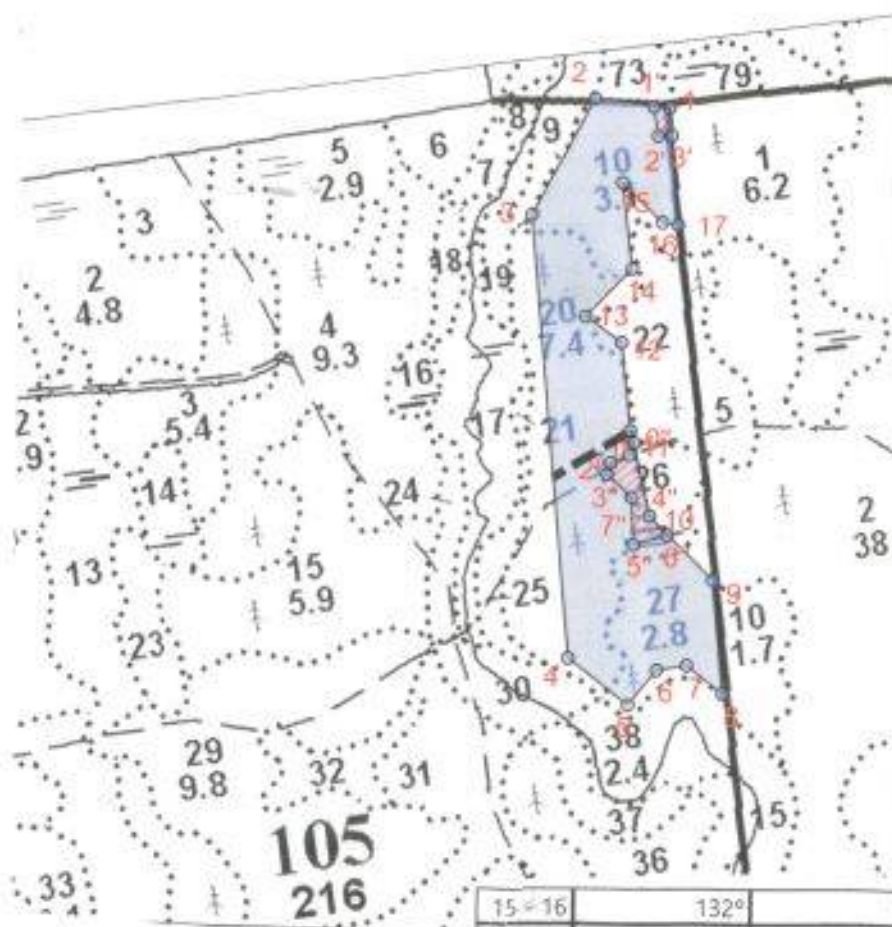
на весну 2020 года

Лесничество	<u>Подпорожское</u>	Участковое лесничество	<u>Немжинское</u>
Номер квартала	<u>105</u>	Номер выдела	<u>выд. 20-4,4 га; выд 22-0,1 га; выд 26-0,3 га; выд 27-2,3 га; выд. 10-2,7 га</u>
Главная порода	<u>ель с ЗКС</u>		
Вид культур	<u>сплошные</u>		
<i>(слошным, частичным подлесочным, реконструкция)</i>			
Арендатор лесного участка	<u>ООО "Метя Форест Подпорожье"</u>		
<i>(наименование, № договора аренды/декларация, дата)</i>			
<u>Договор аренды № 2-2208-11-28-3 от 28.11.2008 г.</u>			
Площадь участка	<u>10,4 га</u>		
План участка, масштаб 1:10000			

л/к 9,8 га
Е/З _____ га
недоруб 0,5 га
дорога 0,1 га

Условные обозначения:

- Эксплуатационный участок
- Ключевой объект
- Дорога



Основной полигон

№№№	Азимуты	Длина, м
1 - 2	275°	100
2 - 3	206°	174
3 - 4	173°	587
4 - 5	126°	100
5 - 6	38°	60
6 - 7	80°	40
7 - 8	126°	60
8 - 9	353°	150
9 - 10	313°	120
10 - 11	345°	115
11 - 12	352°	117
12 - 13	304°	59
13 - 14	42°	88
14 - 15	351°	114

Полигон 3

Площадь, га: 0,4

Тип: Ключевой объект

№№№	Азимуты	Длина, м
11 - 0"	161°	16

15 - 16	132°	75
16 - 17	96°	21
17 - 1	353°	155

0" - 1"	199°	17
1" - 2"	245°	26
2" - 3"	198°	16
3" - 4"	131°	45
4" - 5"	175°	62
5" - 6"	72°	47
6" - 7"	315°	34
7" - 0"	345°	99

Полигон 2

Площадь, га: 0,1

Тип: Ключевой объект

№№№	Азимуты	Длина, м
1 - 1'	270°	21
1' - 2'	169°	39
2' - 3'	86°	18
3' - 1	352°	37

1. Категория лесокультурной площади: вырубка, 2019 г. состояние: очистки проведена в соответствии с технологической картой разработки лесосек
 кол-во пней (валунов) на 1 га: 850 шт. гарь: _____ г.: редина, пустырь, прогалина и т.д.

2. Рельеф почвы, механический состав, степень влажности: рельеф равнинный, суглинок, в низких местах с повышенным накоплением влаги

3. Напочвенный покров (важнейшие растения-индикаторы): моховой (травяной) черника

4. Тип леса (тип вырубки), тип лесорастительных условий: ЧС В2;

5. Наличие естественного возобновления (по породам), тыс. шт./га: _____ размещение, средняя высота, м: _____
не имеется

6. Зараженность почвы вредителями, вид: в связи с отсутствием признаков заселения вредных организмов, обследование на лесном участке не проводилось

7. Состав, возраст, полнота, класс бонитета реконструируемого насаждения: _____

8. Способ реконструкции: ширина и направление коридоров, кулис, размеры окон, площадь расчищенных коридоров от общей площади реконструируемого участка (в %): _____

9. Сроки и виды подготовки площади, применяемые машины и орудия: весна 2020 года экскаватором

10. Способы и время обработки почвы, применяемые машины и орудия: экскаватором площадками с микроповышением

11. Размещение и размеры площадок, террас, полос, борозд на площади и их направление: площадки 40x50 см, высота микроповышения 20 см

12. Метод и способ создания культур (посадка сеянцами, саженцами, посев рядовой, строчно-луночный, комбинированный, ручной, механизированный): посадка с использованием посадочной трубы вль с ЗКС (применяемые машины и орудия)

13. Количество посадочных (посевных) мест на 1 га, тыс. шт./га: 2,0 тыс. шт.

14. Размещение посадочных (посевных) мест, расстояние между рядами (площадками): 2,0 м в рядах (площадках): 2,0 м

15. Схема смешения пород: EEE

16. Потребность в посадочном (посевном) материале: 2,0 тыс. шт./га
 и на всю площадь по породам: 19,6 тыс. шт.

17. Характеристика посадочного (посевного) материала по породам: возраст сеянцев, саженцев: _____ класс качества семян, их происхождение: _____
сеянцы ели с ЗКС паспорт № _____

18. Способ подготовки семян к посеву: _____

19. Виды и способы агротехнических уходов, их кратность: ручная оправка от завала травой и почвой, выжимание морозом-однократно; дополнение лесных культур-однократно

20. Виды и способы лесоводственных уходов, их кратность: уничтожение травянистой и древесной растительности в рядах-однократно-двукратно

21. Противопожарные и защитные мероприятия, протяженность, ширина: минполос

22. Намечаемый год перевода культур в лесопокрывную площадь: 2028 год

23. Показатели оценки восстанавливаемых лесов для признания работ по лесовосстановлению завершенными (возраст, количество деревьев главных лесных пород, средняя высота) _____ в соответствии с приложением 3 Правил лесовосстановления

Составил: Дмитриева Е.Г. (подпись, имя, отчество)
 Вед. специалист л/х _____
 Лесничий Немжинского участкового лесничества Фролкин А.П.

Проверил: Туркина О.Н. (подпись, имя, отчество)
 Инж. по л/восст. _____

Согласовано с внесением следующих изменений: _____
 Гл. лесничий: Петров И.Ю. (подпись, имя, отчество)

08.10.2019
 (подпись, число)
08.10.2019
 (подпись, число)
08.10.2019
 (подпись, число)
08.10.2019
 (подпись, число)

По факту создания л/х угодия № 17, 21