

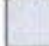


**ПРОЕКТ
ЛЕСОВОССТАНОВЛЕНИЯ
(создания лесных культур)**

на весну 2020 года

Лесничество	<u>Подпорожское</u>		Участковое лесничество	<u>Важинское</u>
Номер квартала	<u>63</u>	Номер выдела	<u>выд. 34-0,1 га; выд. 35-2,4 га</u>	
Главная порода	<u>ель с ЗКС</u>			
Вид культур	<u>сплошные</u>			
<small>(оптимальные, частичные, подпожоговые, реконструкция)</small>				
Арендатор лесного участка	<u>ООО "Метис Форест Подпорожье"</u>			
<small>(наименование, № договора аренды, декларация, дата)</small>				
<u>Договор аренды № 2-2008-12-46-3 от 08.12.2008 г.</u>				
Площадь участка	<u>3,9 га</u>			
План участка, масштаб 1:10000				

л/к	<u>2,5</u>	га
Е/З	<u>1,0</u>	га
дорога	<u>0,4</u>	га
н/з		га

Условные обозначения:

-  Эксплуатационный участок
-  Неэксплуатационный участок
-  Дорога

Основной полигон

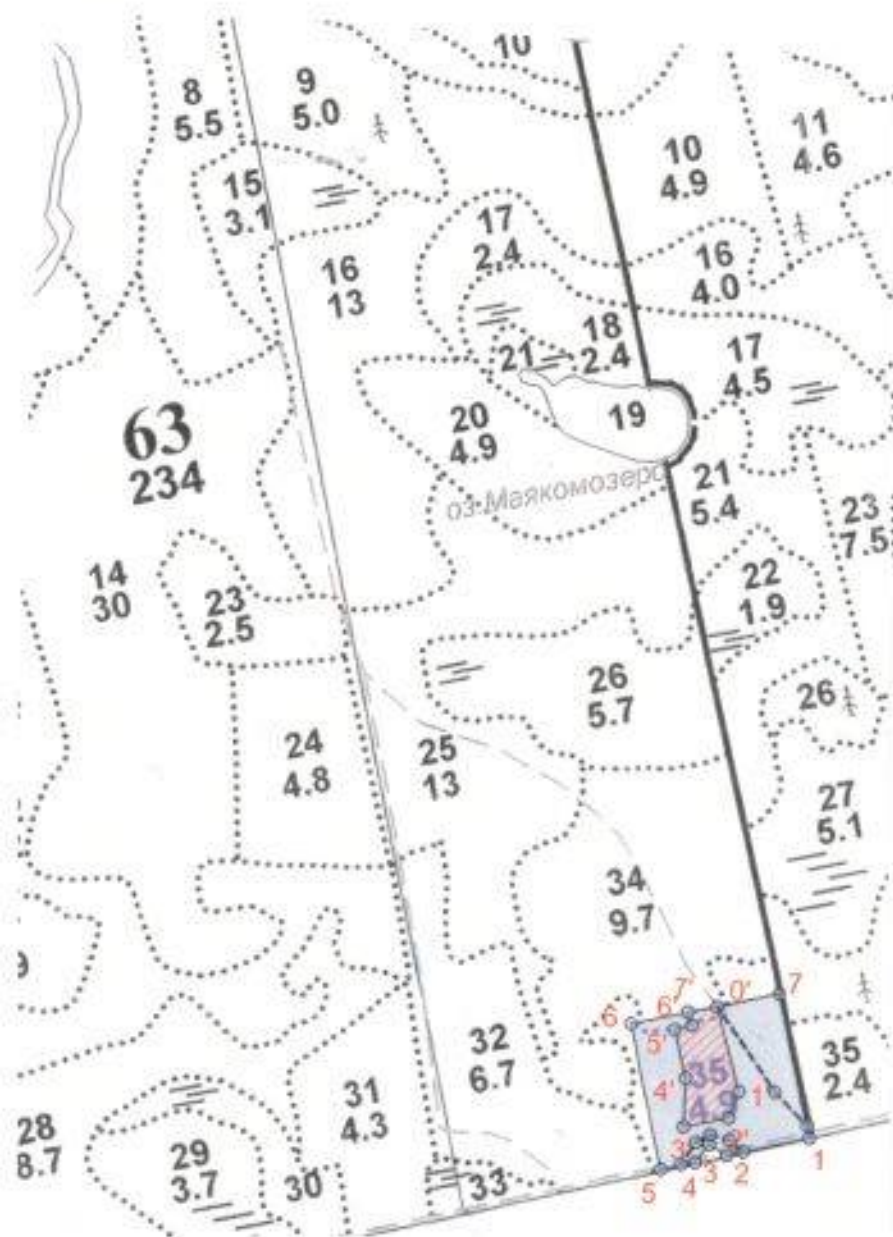
№№	Азимуты	Длина, м
1 - 2	257°	112
2 - 3	300°	27
3 - 4	216°	30
4 - 5	257°	46
5 - 6	346°	195
6 - 7	77°	202
7 - 1	166°	194

Полигон 2

Площадь, га: 0,9

Тип: Неэксплуатационный участок

№№	Азимуты	Длина, м
7 - 0'	257°	84
0' - 1'	164°	115
1' - 2'	199°	37
2' - 3'	257°	60
3' - 4'	1°	64
4' - 5'	345°	66
5' - 6'	76°	23
6' - 7'	342°	18
7' - 0'	78°	39



1. Категория лесокультурной площади вырубка, 2018 г. состоящие ошистки проведена в соответствии с технологической картой разработки лесосек
кол-во пней (валунов) на 1 га 830 шт./га г.: редина, пухляк, прогалина и т.д.

2. Рельеф почвы, механический состав, степень влажности рельеф равнинный, суглинок, в низких местах с повышенным накоплением влаги

3. Напочвенный покров (важнейшие растения-индикаторы) моховой (травяной) черника

4. Тип леса (тип вырубки), тип лесорастительных условий ЧС А2; ЧС В2

5. Наличие естественного возобновления (по породам), тыс. шт./га не имеется размещение: средняя высота, м

6. Зараженность почвы вредителями, вид, в связи с отсутствием признаков заселения вредных организмов, обследование на лесном участке не проводилось

7. Состав, возраст, полнота, класс бонитета реконструируемого насаждения -

8. Способ реконструкции: ширина и направление коридоров, кулис, размеры окон, площадь расчищенных коридоров от общей площади реконструируемого участка (в %) -

9. Сроки и виды подготовки площади, применяемые машины и орудия осень 2019 года экскаватором

10. Способы и время обработки почвы, применяемые машины и орудия экскаватором площадками с микроповышением

11. Размещение и размеры площадок, террас, полос, борозд на площади и их направление площадки 40X50 см, высота микроповышения 20 см

12. Метод и способ создания культур (посадка сеянцами, саженцами, посев рядовой, строчно-луночный, комбинированный, ручной, механизированный) посадка с использованием посадочной трубы ель с ЗКС (применяемые машины и орудия)

13. Количество посадочных (посевных) мест на 1 га, тыс. шт./га 2,0 тыс.шт.

14. Размещение посадочных (посевных) мест, расстояние между рядами (площадками) 2,0 м в рядах (площадках) 2,0 м

15. Схема смешения пород EEE

16. Потребность в посадочном (посевном) материале 2,0 тыс шт /га
и на всю площадь по породам 7,8 тыс .шт

17. Характеристика посадочного (посевного) материала по породам: возраст сеянцев, саженцев класс качества семян, их происхождение сеянцы ели с ЗКС, паспорт №

18. Способ подготовки семян к посеву -

19. Виды и способы агротехнических уходов, их кратность: ручная оправка от завала травой и почвой, выжимание морозом-однократно; допозление лесных культур- однократно

20. Виды и способы лесоводственных уходов, их кратность: уничтожение травянистой и древесной растительности в рядах-однократно-двукратно

21. Противопожарные и защитные мероприятия, протяженность, ширина минполос

22. Намечаемый год перевода культур в лесокрытую площадь 2028 год

23. Показатели оценки восстанавливаемых лесов для признания работ по лесовосстановлению завершенными (возраст, количество деревьев главных лесных пород, средняя высота - в соответствии с приложением 3 Правил лесовосстановления

Составил:
Вед. специалист л/х Дмитриева Е.Г. (подпись, число) 05.09.19.
Песничий Важинского участкового лесничества Афонин В.В. (подпись, число) 05.09.19.

Проверил:
Инж. по л/восст. Туркина О.Н. (подпись, число) 05.09.19.

Согласовано с внесением следующих изменений
Гл. лесничий: Петров И.Ю. (подпись, число) 05.09.19.

По фсату созданием л/х угодья № 14, 21