

**ПРОЕКТ
ЛЕСОВОССТАНОВЛЕНИЯ**
(создание лесных культур)
на весну, осень 2020 г.

Лесничество Лодейнопольское Участковое лесничество Свирское сельское

№ квартала 38 № выдела 7

Главная порода Ель

Вид культур сплошные

(сплошные, подпологовые, реконструкция)

Арендатор лесного участка ООО «Стройнэт»:

Договор аренды № 20/3-2009-11 от 02.11.2009 года

Лесная декларация №1 от 02.10.2018 года

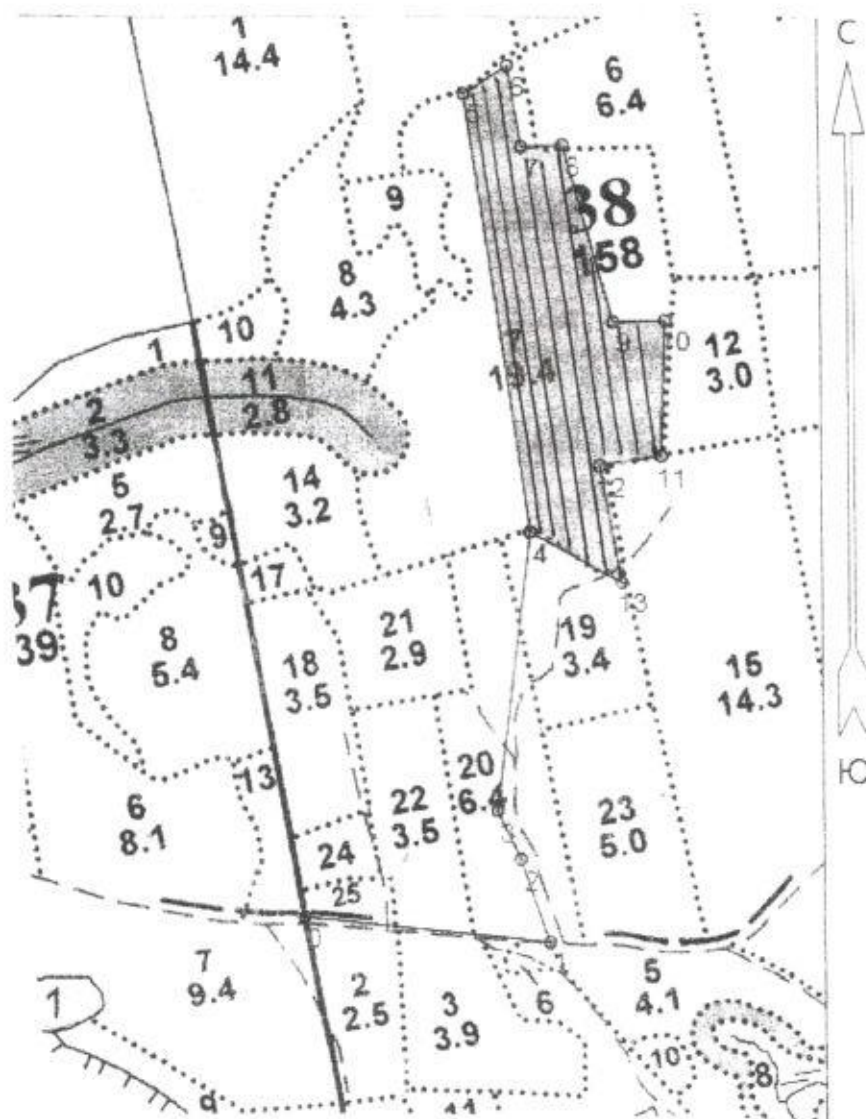
Площадь участка 9,1 га

План участка, масштаб 1:10 000

Условные обозначения:

— участок под лесные культуры

№№№	Направление	Румб	Длина, м
0 - 1	ЮВ	84°	333.0
1 - 2	СЗ	19°	117.0
2 - 3	СЗ	25°	72.0
3 - 4	СВ	7°	381.0
4 - 5	СЗ	8°	602.0
5 - 6	СВ	57°	70.0
6 - 7	ЮВ	9°	112.0
7 - 8	СВ	87°	55.0
8 - 9	ЮВ	15°	250.0
9 - 10	СВ	88°	68.0
10 - 11	ЮЗ	2°	185.0
11 - 12	ЮЗ	81°	81.0
12 - 13	ЮВ	10°	160.0
13 - 4	СЗ	61°	140.0



1. Категория лесокультурной площади: (вырубка 2018 г., состояние очистки – удовлетворительное; захламленность отсутствует, кол-во пней (валунов) на 1 га до 600 шт., гарь г.; редины, пустырь, прогалины и т.д. _____
2. Рельеф, почвы, механический состав, степень влажности хорошо дренированные равнины, пологие склоны; модергумусные подзолистые суглинистые
3. Напочвенный покров (важнейшие растения-индикаторы) кислица, майник, вейник лесной, сныть
4. Тип леса (тип вырубки), тип лесорастительных условий КС С2
5. Наличие естественного возобновления (по породам), тыс.шт./га: размещение, средняя высота, м отсутствует
6. Зараженность почвы вредителями, вид в связи с отсутствием признаков заселения вредных организмов, обследование на лесном участке не проводилось
7. Состав, возраст, полнота, класс бонитета реконструируемого насаждения не проектируется
8. Способ реконструкции: ширина и направление коридоров, кулис, площадь расчищенных коридоров от общей площади реконструируемого участка (в %) -----
9. Сроки и виды подготовки площади, применяемые машины и орудия лето-осень 2019 года, частичная обработка почвы ТДТ-55 в сцепе с плугом ПЛ-70
10. Способы и время обработки почвы (механизированная, ручная, сплошная, полосами, бороздами, площадками и т.д.), глубина обработки почвы, применяемые машины и орудия механизированная, бороздами с образованием пластов высотой 20-30 см, летом-осенью 2019 года.
11. Размещение и размеры площадок, полос, борозд на площади и их направление борозды прямолинейные через 4-6 м
12. Метод и способ создания культур (посадка сеянцами, саженцами, посев рядовой, строчно-луночный, ручной, механизированный) в два отвала ручная посадка сеянцев под меч Колесова
13. Количество посадочных (посевных) мест на 1 га 3,0 тыс.шт.
14. Размещение посадочных (посевных) мест, расстояние между рядами 4-6 м., в рядах 0,6-0,7 м
15. Схема смешения пород ЕхЕхЕхЕхЕ
16. Потребность в посадочном (посевном) материале на 1 га 3,0 тыс.шт. (кг) и на всю площадь по породам ель 27300 шт.
17. Характеристика посадочного (посевного) материала по породам: возраст сеянцев, саженцев – стандартные сеянцы ели европейской с ОКС, класс качества семян, их происхождение, лесосеменной район, паспорт на посадочный материал (№ _____ от _____ 20 ____ года)
18. Способ подготовки семян к посеву -----
19. Виды и способы агротехнических уходов, их кратность: ручная оправка растений от завали травой и почвой, заноса песком, размыва почвы, выжимания морозом – однократно; уничтожение травянистой и древесной растительности в рядах культур – одно-двух-кратно; дополнение лесных культур – однократно (в случае приживаемости менее 85% от проектируемой).
20. Виды и способы лесоводственных уходов, их кратность -----
21. Противопожарные мероприятия, протяженность, ширина мин полос: минерализованная полоса по периметру
22. Намечаемый год перевода культур в лесопокрывную площадь 2028 г.
23. Показатели оценки восстанавливаемых лесов для признания работ по лесовосстановлению законченными (возраст, количество деревьев главных лесных пород, средняя высота) 9 лет, количество не менее 2,0 тыс.га, высота не менее 0,7 м.

Составил (арендатор): Главный специалист Мохов А.Ю. [подпись] «23» 08 2019г.
(должность) (Ф.И.О.) (подпись) (дата)

Проверил (лесничий): Свирского сельского Арифудин В.К. [подпись] «27» 08 2019г.
(Ф.И.О.) (подпись) (дата)

Проверил(инженер по л/в): Лодейнопольского лесничества Степанович А.А. [подпись] «19» 09 2019г.
(Ф.И.О.) (подпись) (дата)

Учено с внесением следующих замечаний по факту созд. л/к внести
вспом. в п. 17

Главный лесничий: Лодейнопольского лесничества Леонтьев В.Н. [подпись] «19» 09 2019г.
(Ф.И.О.) (подпись) (дата)