

**ПРОЕКТ
ЛЕСОВОССТАНОВЛЕНИЯ**
(создание лесных культур)
на весну, осень 2020 г.

Лесничество Лодзинское Участковое лесничество Влоцлавское
 № квартала 1 № выдела 45, 47, 51
 Главная порода сосна
 Вид культур сплошные

(сплошные, подпологовые, реконструкция)

Арендатор лесного участка ООО "Тандер-Лайтинг" ул. 2-2008-12-91-3
№ 5-2018 от 04.10.2018 (наименование, № дог. аренды, декларация, дата)

Площадь участка, 8,8 га
 45 - 0,1га
 47 - 2,5га
 51 - 6,2га
 План участка, масштаб 1:10 000

Граничные и нулевые
линии (м):

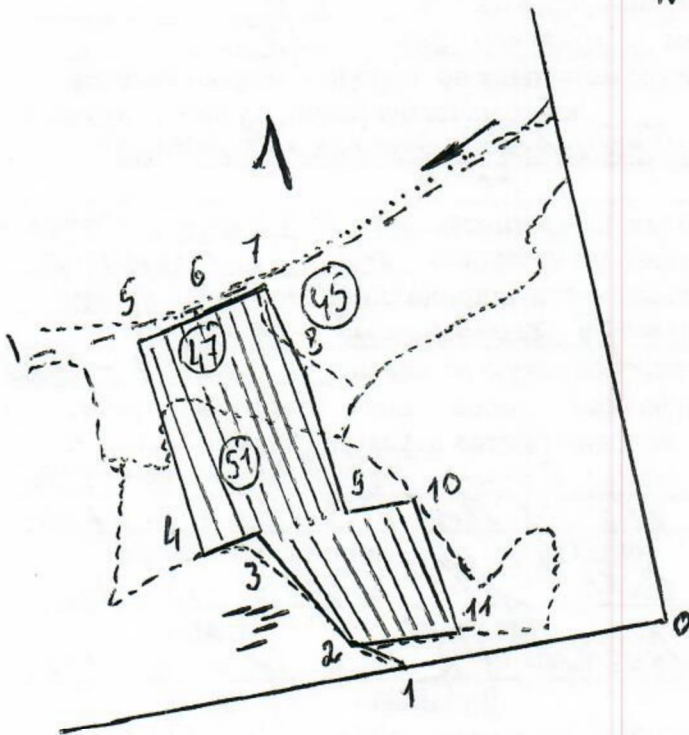
0-1	103	78°	355	6-7	СВ	65°	106
1-2	СЗ	67°	75	7-8	ЮВ	25°	114
2-3	СЗ	42°	193	8-9	ЮВ	17°	196
3-4	ЮЗ	66°	77	9-10	СВ	79°	96
4-5	СЗ	19°	291	10-11	ЮВ	21°	179
5-6	СВ	67°	81	11-2	ЮЗ	80°	197

Условные обозначения:

15,47,51 - номера выделов,
 обременяемая площадь
 участка

|| - схематическое расположение
 некие борозды

--- - граница выдела лесной
 проезд



1. Категория лесокультурной площади: (вырубка 2018 г. состояние очистки сруб., кол-во пней (валунов) на 1 га до 600 шт., гарь — г.; редины, пустошь, прогалина и т.д. —
 2. Рельеф, почвы, механический состав, степень влажности равнинный холмистый плато с уз-кочерн. и осадн. дренажа; среднему классу среднетяжел. суглинистая
 3. Напочвенный покров (важнейшие растения-индикаторы) Ср. сизая березка, орешник, клен, сосна, мхи: плагуничья, эфемерокарпов
 4. Тип леса (тип вырубки), тип лесорастительных условий Б. 47, 51-б. 42 - Сосняк березовый
 5. Наличие естественного возобновления (по породам), тыс.шт./га; размещение, средняя высота, м Оп. березы, березы
 6. Зараженность почвы вредителями, вид вредитель сосны, сосны, сосны, сосны
 7. Состав, возраст, полнота, класс бонитета реконструируемого насаждения не планируется
 8. Способ реконструкции: ширина и направление коридоров, кулис, площадь расчищенных коридоров от общей площади реконструируемого участка (в %) не планируется
 9. Сроки и виды подготовки площади, применяемые машины и орудия в конце августа 2019 года тракторами МТЗ-55 с плугом МЛ-1-1
 10. Способы и время обработки почвы (механизированная, ручная, сплошная, полосами, бороздами, площадками и т.д.), глубина обработки почвы, применяемые машины и орудия мех. подготовка после бороздами на глубину до 30 см
 11. Размещение и размеры площадок, полос, борозд на площади и их направление размещение борозд на площади - равношерное
 12. Метод и способ создания культур (посадка сеянцами, саженцами, посев рядовой, строчно-луночный, ручной, механизированный) ручная посадка под лесом сосны сосняк об. в два этапа в шахматном порядке
 13. Количество посадочных (посевных) мест на 1 га, тыс.шт. 4.0
 14. Размещение посадочных (посевных) мест, расстояние между рядами 3.5-4, в рядах 0.6-0.8 м
 15. Схема смешения пород С-С-С
 16. Потребность в посадочном (посевном) материале на 1 га 4.0 тыс.шт. (кг) и на всю площадь по породам Сосна об. 35.2
 17. Характеристика посадочного (посевного) материала по породам: возраст сеянцев, саженцев сеянцы сосны об. с ОКВ, класс качества семян, их происхождение, лесосеменной район 204, Мещер. р-н, Митяевск. Лесхоз. л. в. Паспорт
 18. Способ подготовки семян к посеву —
 19. Виды и способы агротехнических уходов, их кратность: на 2, 3, 4 года - однократно
 20. Виды и способы лесоводственных уходов, их кратность: не планируется
 21. Противопожарные мероприятия, протяженность, ширина мин полос площадь участка окаймлена по периметру минеральной талько
 22. Намечаемый год перевода культур в лесопокрываемую площадь 2027-2028
 23. Показатели оценки восстанавливаемых лесов для признания работ по лесовосстановлению завершенными (возраст, количество деревьев главных лесных пород, средняя высота) Сосна об. Возраст не менее 20 см и т.д. Высота не менее 0,9 м
Составил (арендатор): Ильин И.И. Ильин В.В. « 31.07.19 »
(должность) (Ф.И.О.) (подпись) (дата)
- Проверил (лесничий): Андреев С.М. « 07 » 08.19
(Ф.И.О.) (подпись) (дата)
- Проверил (инженер по л/в): Степанов Н.А. « 19 » 08.19
(Ф.И.О.) (подпись) (дата)
- Учено с внесением следующих замечаний по факту созд. л/к внести дополн. в п. 14
- Главный лесничий: Левин В.И. « 19 » 08.19
(Ф.И.О.) (подпись) (дата)