

«Утверждаю»
Представитель лесопользователя

Генеральный директор АО «ВАД»

В.В. Абрамов

«27» 01 2020 г.

**ПРОЕКТ
ЛЕСОРАЗВЕДЕНИЯ
для компенсационного лесоразведения
на весну 2020 года**

по договору безвозмездного пользования АО «ВАД» № 115/БП-2018-12 от 21.12.2018 г.

Характеристика местоположения лесного участка

1.1. Лесничество Приозерское

1.2. Участковое лесничество Кривковское

1.3. Номер квартала 93

1.4. Номер выдела 18

1.5. Площадь участка 0,2643 га

1.6. План участка, масштаб 1:10 000 (прилагается к Проекту)

2. Характеристика лесорастительных условий участка

2.1. Лесорастительная зона Таежная

2.2. Лесной район Балтийско – белозерский таежный район

2.3. Целевое назначение лесов Защитные леса

2.4. Рельеф равнинный

2.5. Почва свежие глубокогумусные среднеподзолистые, песчаные и супесчаные, сухая

2.6. Тип леса (тип лесорастительных условий) А 2

2.7. Категория площади лесоразведения сенокос

2.8. Напочвенный покров кормовые злаки (тимофеевка луговая, овсяница луговая, клевер и т.д.)

2.9. Захламленность отсутствует

2.10. Завалуненность, % слабая

2.11. Наличие малоценных пород не обнаружено

2.12. Характер и размещение оставленных деревьев и кустарников нет

2.13. Степень задернения почвы средняя

2.14. Зараженность почвы вредителями, вид, шт./га обследование не выполнялось

2.15. Гидрологические условия обводненность слабая, водоемы на участке отсутствуют, на расстоянии 650 м от участка находится река Сосновка

3. Обоснование проектируемого способа лесоразведения, породного состава восстанавливаемых лесов, сроки и способы лесоразведения

3.1. Вид проектируемого лесного насаждения для лесоразведения: лесные культуры

3.2. Культивируемые породы деревьев, тыс.шт./га: всего 2,2

в том числе главных (целевых) С-2-2 сопутствующих _____

3.3. Подготовка лесного участка отвод лесного участка (ограничение в натуре площади лесного участка кольями по периметру

Расчистка участка не требуется

Расстояние между центрами полос _____ м, ширина полос _____ м,

Сроки проведения расчистки _____

Применяемые машины и орудия _____

3.4. Обработка почвы механизированная бороздами с рыхлением дна

Размещение и размеры площадок, полос, борозд на площади и их направление с СЕВЕРА на ЮГ

Глубина обработки почвы 15-20 см

Сроки проведения обработки почвы весна 2020 г

Применяемые машины и орудия трактор МТЗ-82 в сцепке с плугом ПКЛ-70

3.5. Метод и способ лесоразведения сеянцами с ЗКС

Сроки проведения работ осень 2020 г

Применяемые машины и орудия ручная посадка сеянцев под меч Колесова

Количество посадочных на 1 га 2,2 тыс. шт.

Схема смешения пород С-С-С-С

Размещение посадочных: расстояние между рядами (площадками, полосами) 0,0 м, в рядах (в площадках, в полосах), 0,8 м, количество рядов в полосе 1 шт.

Потребность в посадочном материале на 1 га 2,2 тыс. шт. (кг), и на всю площадь по породам 0,6 тыс. шт. (кг).

3.6. Характеристика посадочного материала 2х (3х) летние сеянцы Сосны обыкновенной с закрытой корневой системой, паспорт № 4/54/4 от 26.09.2019 г.

3.7. Виды и способы ухода, их кратность:

1-й год 2021 г. - двух - кратный (весна – ручная оправка растений от завала травой и почвой, заноса песком, выжимания морозом; осень – рыхление почвы с одновременным уничтожением травянистой и древесной растительности в рядах культур и междурядьях);

2-й год 2022 г. - двух - кратный (весна – ручная оправка растений от завала травой и почвой, заноса песком, выжимания морозом; осень – рыхление почвы с одновременным уничтожением травянистой и древесной растительности в рядах культур и междурядьях);

3-й год 2023 г. - двух - кратный (весна – ручная оправка растений от завала травой и почвой, заноса песком, выжимания морозом; осень – рыхление почвы с одновременным уничтожением травянистой и древесной растительности в рядах культур и междурядьях);

4-й год 2024 г. – при необходимости (в соответствии с рекомендациями на основании инвентаризации, проведенной Приозерским лесничеством – филиала ЛОГКУ «Леноблес»);

5-й год 2025 г. – при необходимости (в соответствии с рекомендациями на основании инвентаризации, проведенной Приозерским лесничеством – филиала ЛОГКУ «Леноблес»);

6-й год 2026 г. – при необходимости (в соответствии с рекомендациями на основании инвентаризации, проведенной Приозерским лесничеством – филиала ЛОГКУ «Леноблес»);

7-й год 2027 г. – при необходимости (в соответствии с рекомендациями на основании инвентаризации, проведенной Приозерским лесничеством – филиала ЛОГКУ «Леноблес»);

8-й год 2028 г. – при необходимости (в соответствии с рекомендациями на основании инвентаризации, проведенной Приозерским лесничеством – филиала ЛОГКУ «Леноблес»);

4. Противопожарные и защитные мероприятия

4.1. Проведения противопожарных мероприятий создание минерализованных полос по периметру лесного участка (ширина участка 5,0 м) созданием противопожарного барьера поперек лесного участка в виде противопожарного проезда шириной 4 м трактором МТЗ-82 в сцепке с плугом ПКЛ-70 общей протяженностью 0,5 км.

4.2. Уход за противопожарными объектами в первые три года ежегодное обновление противопожарных минерализованных полос, далее по необходимости.

4.3. Борьба с вредителями, болезнями леса визуальное наблюдение за состоянием лесных культур до отнесения земель, предназначенных для лесоразведения к землям, на которых расположены леса. При появлении вредителей и болезней лесных культур, проведение лесопатологического обследования с дальнейшим проведением рекомендуемых мероприятий.

5. Проектируемые показатели оценки качества лесоразведения для признания работ по лесоразведению завершенными

5.1. Намечаемый год отнесения земель, предназначенных для лесоразведения, к землям, на которых расположены леса 2027 год

5.2. Состав 10С

5.3. Средняя высота 1,0 м

5.4. Возраст 8 лет

5.5. Количество деревьев главных (целевых) пород не менее 2,0 тыс. шт./га

5.6. Приживаемость, % 1 год 95 %, 3 год 90 %, 5 год 85 %

5.7. Параметры лесных культур в возрасте 5 лет:

Количество деревьев культивируемых пород, тыс.шт./га, всего 1,87

В том числе по породам С 1,87

Соотношение средних высот деревьев культивируемых пород и естественно возобновившихся нежелательных пород: 1:1

5.8. Характеристика созданного молодняка при отнесении земель, предназначенных для лесоразведения, к землям, на которых расположены леса:

Количество деревьев главных (целевых) пород, не менее тыс.шт./га, всего 2,0

В том числе по породам С 2,0

Соотношение средних высот деревьев культивируемых пород и естественно возобновившихся нежелательных пород: 1:1

5.8. Намечаемые сроки обследования, годы 2021 г., 2022 г., 2024 г., 2027г.

К проекту прилагается:

1. План участка.
2. Расчетно-технологическая карта.

Проект составил:

Начальник отдела землеустройства
АО «ВАД»



А.А. Выплова

План участка

М 1 : 5 000

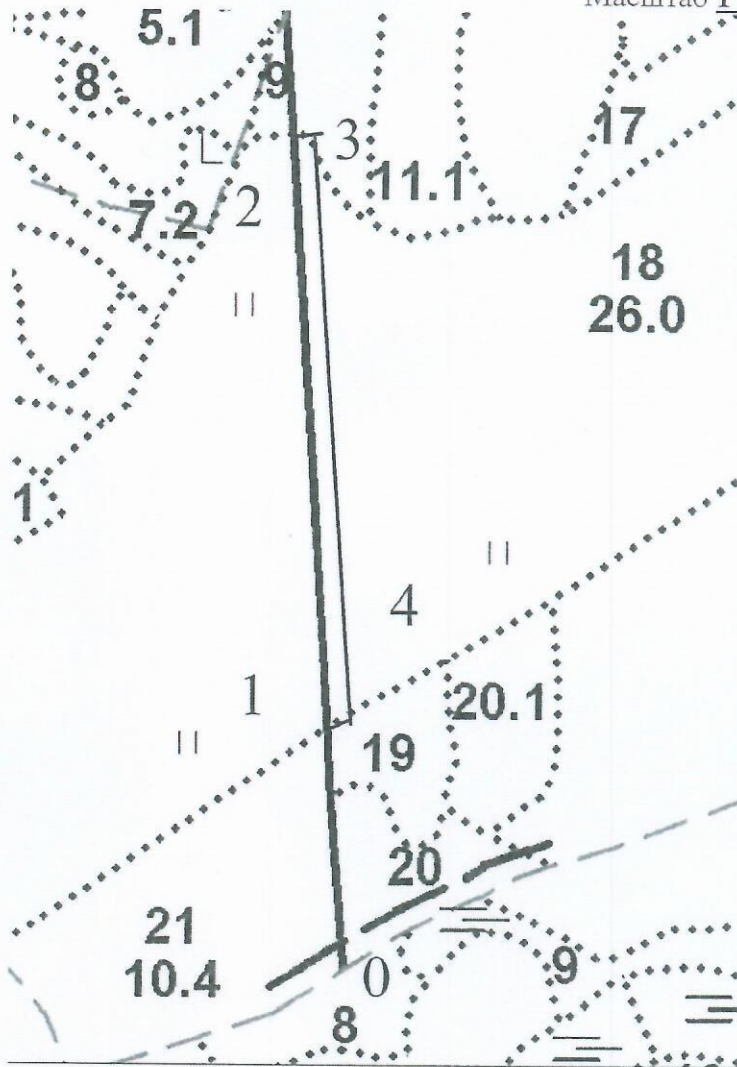
Лесничество (лесопарк) Приозерское
 Участковое лесничество Кривковское

Урочище (при наличии) -

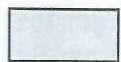
Номер лесного квартала 93

Номер лесотаксационного выдела 18

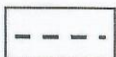
Масштаб 1 : 5 000



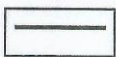
Условные обозначения:



эксплуатационная площадь



противопожарный барьер (проезд) шириной 4 м.



борозда шириной 0,7 м.

o 1 поворотные точки

Общая площадь:

0,2643 га.

№№	Азимуты	Длина, м
0 - 1	347°	212
1 - 2	348°	510
2 - 3	81°	5,3
3 - 4	168°	510
4 - 1	232°	5,3

Иван Иванович

(Подпись, расшифровка подписи)

Дата 27.01.2020

Расчетно-технологическая карта.

Технологическая операция							Затраты, на га/на участок		
№ п/п	Вид операции	Срок выполнения	Количественные, качественные характеристики выполняемой работы	Ед. изм. (га, тыс. шт.)	Объем, га	Марка трактора, орудия, инструмента	Маш. см.	Чел. дн.	Тыс. руб.
1	Планировка, трассирование, регулирование гидрологического режима								
2	Расчистка участка								
3	Обработка почвы	Весна 2020 г	Проведение одной борозды 15-20 см	га	0,2643	МТЗ-82 ПКЛ-70	1	1	10000
4	Посадка, транспортировка и хранение посадочного материала	Осень 2020 г	Ручная посадка 2-3 летних сеянцев в дно борозды с размещением в ряду через 0,8 м. Перевозка посадочного материала на л/к площадь.	шт.	0,2643	Мечь Колесова УАЗ		1	14000
5	Дополнение		По необходимости						
6	Агротехнические уходы по годам	2-х кратный до 2024 г., далее по необходимости	- ручная оправка растений от завала травой и почвой, размыва и выжимания морозом; - рыхление почвы с одновременным уничтожением травянистой и малоценной естественной древесной растительности в рядах культур и междурядьях; - уничтожение или предупреждение появления травянистой и нежелательной древесной растительности			Тяпка, мотыга Секор - 3		5	40000
7	Лесозащитные мероприятия		а) Предупредительные мероприятия (лесопатологическое обследование при условии визуального выявления очагов вредителей и болезней) б) истребительные мероприятия						
8	Противопожарные мероприятия	Весна 2020 г.	Создание противопожарных минерализованных полос (противопожарного барьера)	км	0,5	МТЗ-82 ПКЛ-70	1	1	2500

Потребность в посадочном материале всего: **0,6** тыс.шт.

В т.ч. на дополнение: _____ тыс.шт.

Затраты на посадочный материал: **3,120** тыс.руб.