

**ПРОЕКТ
ЛЕСОВОССТАНОВЛЕНИЯ
(создание лесных культур)
на весну 2020 г.**

Лесничество Лодейнопольское Участковое лесничество Алеховщинское

№ квартала 83 № выдела 53

Главная порода ель

Вид культур сплошные

(сплошные, подпологовые, реконструкция)

Арендатор лесного участка ООО «Крона», договор аренды № 21/3-2009-11 от 02.11.2009 г.,
лесная декларация от 28.06.2018 г.

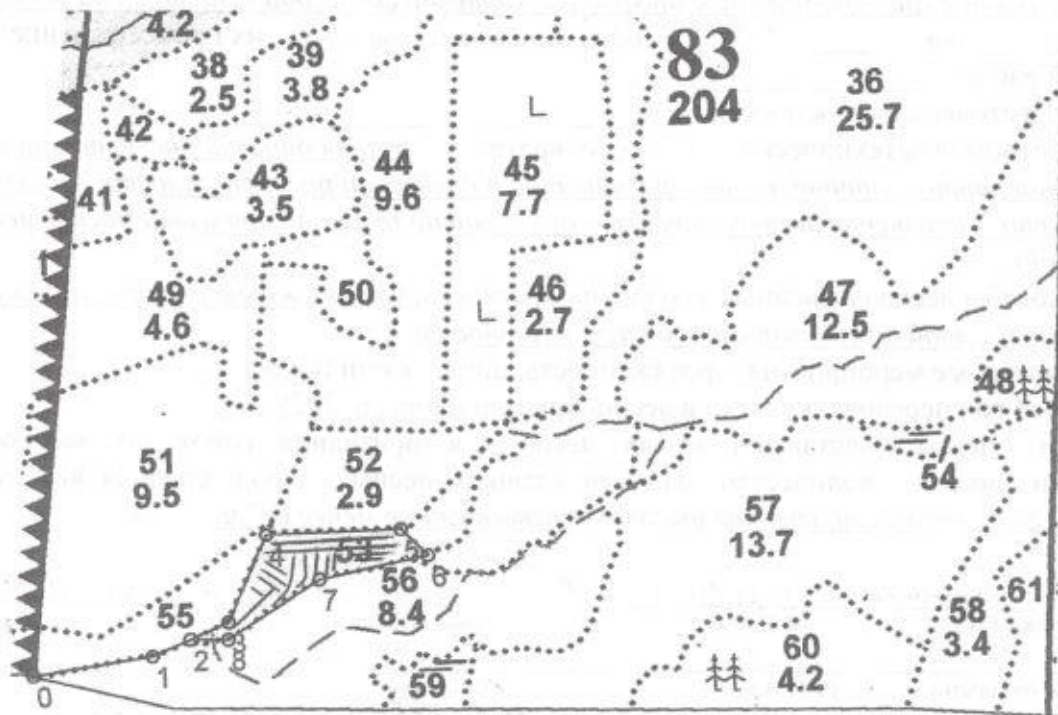
(наименование, № дог.аренды, декларация, дата)

Площадь участка, 1,6 га

План участка, масштаб 1:10 000

Геоданные:

№ точек	Румб, град	Длина, м
0-1	СВ:70	160
1-2	СВ:55	55
2-3	СВ:55	55
3-4	СВ:13	126
4-5	СВ:77	179
5-6	ЮВ:57	50
6-7	ЮЗ:67	148
7-8	ЮЗ:46	145
8-2	ЮЗ:80	50



— схема размещения борозд

1. Категория лесокультурной площади: (вырубка 2018 г. состояние очистки очистка от порубочных остатков проведена в соответствии с технологической картой разработки делянки, захламленность отсутствует, кол-во пней (валунов) на 1 га до 600 шт., гарь г.; редина, пустырь, прогалина и т.д.
2. Рельеф, почвы, механический состав, степень влажности рельеф равнинный, суглинистые подзолистые почвы.
3. Напочвенный покров (важнейшие растения-индикаторы) травяной покров, слабая степень задернения 25%, растения-индикаторы – кислица, майник, кочедыжник.
4. Тип леса (тип вырубки), тип лесорастительных условий ельник кисличный С2.
5. Наличие естественного возобновления (по породам), тыс.шт./га; размещение, средняя высота, м не имеется.
6. Зараженность почвы вредителями, вид в связи с отсутствием признаков заселения вредных организмов, обследование на лесном участке не проводилось.
7. Состав, возраст, полнота, класс бонитета реконструируемого насаждения не проектируется.
8. Способ реконструкции: ширина и направление коридоров, кулис, площадь расчищенных коридоров от общей площади реконструируемого участка (в %) не проектируется.
9. Сроки и виды подготовки площади, применяемые машины и орудия III квартал 2019 года частичная обработка почвы ТДТ-55 в сцепке с ПКЛ-70 – устройство прямолинейных борозд.
10. Способы и время обработки почвы (механизированная, ручная, сплошная, полосами, бороздами, площадками и т.д.), глубина обработки почвы, применяемые машины и орудия Механизированная обработка почвы бороздами, глубина обработки 20 см, лето 2019 года
11. Размещение и размеры площадок, полос, борозд на площади и их направление бороздами шириной 0,7 м через 3,5 м прямолинейные
12. Метод и способ создания культур (посадка сеянцами, саженцами, посев рядовой, строчно-луночный, ручной, механизированный) посадка сеянцами, ручной способ под меч Колесова
13. Количество посадочных (посевных) мест на 1 га, тыс.шт. 3,1 тыс.шт.
14. Размещение посадочных (посевных) мест, расстояние между рядами 3,5-4,5 м, в рядах 0,7-0,9 м пласт борозды
15. Схема смешения пород Е*Е*Е*Е*Е
16. Потребность в посадочном (посевном) материале на 1 га 3,1 тыс.шт. (кг) и на всю площадь по породам ель – 4,96 тыс.шт.
17. Характеристика посадочного (посевного) материала по породам: возраст сеянцев, саженцев стандартные сеянцы ели европейской с открытой корневой системой «Паспорт на посадочный материал (№ от 20 года), класс качества семян, их происхождение, лесосеменной район
18. Способ подготовки семян к посеву
19. Виды и способы агротехнических уходов, их кратность: ручная оправка растений от завала травой и почвой - однократно; уничтожение травянистой и древесной растительности в рядах культур – одно-двукратно; дополнение лесных культур – однократно (в случае приживаемости менее 85,0 % от проектируемой).
20. Виды и способы лесоводственных уходов, их кратность: уничтожение или предупреждение появления травянистой и нежелательной растительности.
21. Противопожарные мероприятия, протяженность, ширина мин полос
22. Намечаемый год перевода культур в лесопокрытую площадь 2028 год.
23. Показатели оценки восстанавливаемых лесов для признания работ по лесовосстановлению выполненными (возраст, количество деревьев главных лесных пород, средняя высота) 9 лет, 2,0 тыс.шт. на 1 га деревьев ели, средняя высота деревьев ели не менее 0,7 м.

Составил: наст.инженер Дубровина А.А. « 1 » июль 2019г.
 (должность) (Ф.И.О.) (подпись)

Проверил: упр. лесничий Васильев А.В. « 08 » сентябрь 2019г.
 (должность) (Ф.И.О.) (подпись)

Согласовано с внесением следующих замечаний по факту созд. ел.к внести замеч. в п.17
Степанович А.А.
 Главный лесничий: Мокитев В.И. « 17 » 07.19г.
 (Ф.И.О.) (подпись)