

**ПРОЕКТ  
ЛЕСОВОССТАНОВЛЕНИЯ  
(естественное лесовосстановление)  
на весну, осень 2020 г.**

Лесничество Волосовское Участковое лесничество Врудское

№ квартала 15 № выдела 16

Способ естественного лесовосстановления естественное лесовосстановление

вследствие природных процессов

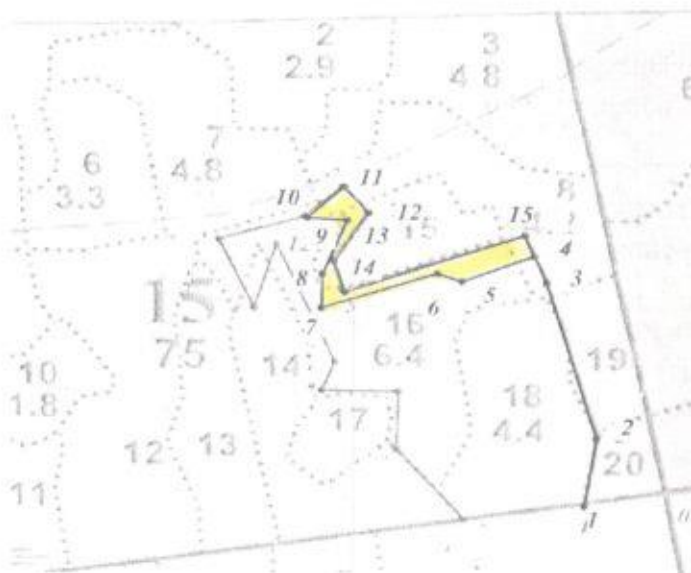
(вследствие природных процессов)

Арендатор лесного участка ООО "Чистяков" № 2-2008-12-135-3 от 16.12.2008 г. № 3-2018 от 29.05.2018 г.

(наименование, № дог. аренды, декларация, дата)

Площадь участка, 0,9 га.

План участка, масштаб 1:10000



№ точек	Румбы, °	Длина линий, м.
0-1	ЮЗ:72°	95
1-2	СВ:0°	95
2-3	СЗ:25°30'	225
3-4	СЗ:31°	40
4-5	ЮЗ:60°	99
5-6	СЗ:79°	33
6-7	ЮЗ:63°	155
7-8	СЗ:8°	47
8-9	СВ:14°30'	81
9-10	ЮЗ:85°	52

№ точек	Румбы, °	Длина линий, м.
10-11	СВ:39°	64
11-12	ЮВ:50°	48
12-13	ЮЗ:24°30'	80
13-14	ЮВ:27°	45
14-15	СВ:62°	241
15-1	ЮВ:32°	31

1. Категория площади лесовосстановления: (вырубка (месяц, год), гарь \_\_\_\_\_ г.; и т.д.  
вырубка июнь-декабрь 2018года

или насаждение, состав, класс возраста, полнота \_\_\_\_\_

2. Рельеф, почвы, механический состав, степень влажности понижение, суглинистая,  
подзолистая переходящая в низовое болото

3. Напочвенный покров (травянистый, моховой, степень покрытия, задернения) \_\_\_\_\_  
снытьлесная, вейник лесной, хвощ лесной, черника, таволга

4. Тип леса (тип вырубки), тип лесорастительных условий ТТ, ЧВ

5. Захламленность \_\_\_\_\_ м3/га, наличие пней ( валунов) 380  
\_\_\_\_\_ шт./га, средний диаметр 32 см.

6. Зараженность почвы вредителями, вид не заражена

7. Характеристика хвойного подроста под пологом до рубки (по породам) \_\_\_\_\_  
\_\_\_\_\_, средний возраст \_\_\_\_\_, средняя высота \_\_\_\_\_,  
категория по крупности \_\_\_\_\_ размещение, распределение по площади  
\_\_\_\_\_, состояние \_\_\_\_\_, встречаемость \_\_\_\_\_  
жизнеспособность \_\_\_\_\_, подлежат сохранению \_\_\_\_\_ т.шт./га.

8. Характеристика подроста сопутствующих пород после рубки: порода \_\_\_\_\_  
\_\_\_\_\_ количество, шт./га, средняя  
высота, м. \_\_\_\_\_

9. Характеристика хвойного подроста после рубки (по породам) \_\_\_\_\_, средний  
возраст \_\_\_\_\_, средняя высота \_\_\_\_\_, категория по крупности  
\_\_\_\_\_ размещение, распределение по площади \_\_\_\_\_, состояние  
\_\_\_\_\_, встречаемость \_\_\_\_\_, жизнеспособность \_\_\_\_\_

10. Источники обсеменения, порода (одиошные, куртины, стена леса), \_\_\_\_\_  
\_\_\_\_\_ количество семенников всего \_\_\_\_\_ шт., количество на 1 га.  
\_\_\_\_\_ шт./га, расстояние до стены леса \_\_\_\_\_ м.

11. Степень минерализации почвы, % от общей площади \_\_\_\_\_

12. Способ минерализации, используемые механизмы, орудия, размещение полос, борозд  
на площади, их ширина и общая протяженность \_\_\_\_\_

13. Прочие мероприятия \_\_\_\_\_

14. Противопожарные мероприятия, протяженность, ширина мин. полос \_\_\_\_\_

15. Намечаемый год оценки эффективности проведенного мероприятия и перевода в  
лесопокрытую площадь \_\_\_\_\_

16. Показатели оценки восстанавливаемых лесов для признания работ по  
лесовосстановлению законченными (возраст, количество деревьев главных лесных пород,  
средняя высота \_\_\_\_\_

Составил (аредатор): инженер по леср Ваганов В.В. " 09 " декабря 2018  
(должность) (Ф.И.О.) (подпись) (дата)

Проверил (лесничий): Егорьев А.М. " 10 " января 2019  
(Ф.И.О.) (подпись) (дата)

Проверил (инженер по л/в): Никин Т.А. " " "  
(Ф.И.О.) (подпись) (дата)

Учтено с внесением следующих замечаний \_\_\_\_\_

Главный лесничий: Дмитриев Н.И. " " "  
(Ф.И.О.) (подпись) (дата)