

«Утверждаю»

Представитель арендатора

ЗАО «Петровлес-Вологово»

«01» 11 2019 г.



«Согласовано»

Директор

Вологовское лесничества

Смирнов В.Н.

«01» 11 2019 г.



**ПРОЕКТ  
ЛЕСОВОССТАНОВЛЕНИЯ  
(создание лесных культур)  
на весну, осень 2020 г.**

Лесничество Вологовское Участковое лесничество Редкинское

№ квартала 46 № выдела 19,12

Главная порода Сдв

Вид культур Сплошные

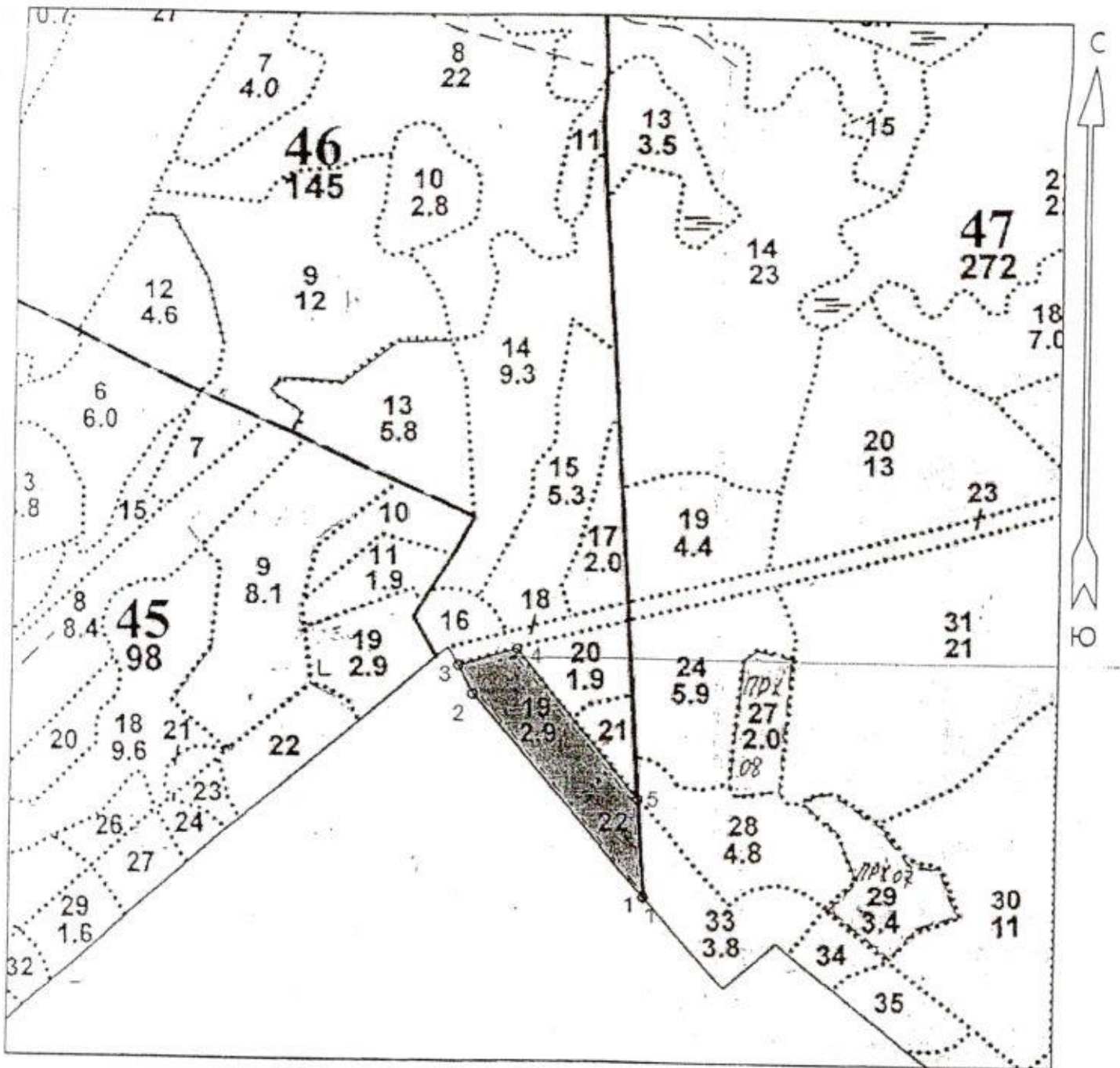
(сплошные, частичные, подпологовые, реконструкция)

Арендатор лесного участка ЗАО «Петровлес-Вологово» по договору от 16.12.08 № 2-2008-12-194-3. Вкл. от 2.10.18  
(наименование, № дог. аренды, декларация, дата) 6-2018



Площадь участка, 4,2 га

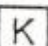
План участка, масштаб 1:10 000

Проект участка под посадку  
А/культур в лодоч. в. Редкинском ул. 14



Общая площадь: 4.2 га  
 Эксплуатационная площадь: 4.2 га  
 Масштаб: 1 : 10000  
 Выполнил: \_\_\_\_\_ Филиппов Н. В.


Условные обозначения:  
 Эксплуатационная площадь  
 Неэксплуатационная площадь

--- Линии перечёта  
 Семенные куртины

| Основной полигон |          |          |
|------------------|----------|----------|
| №№               | Азимут   | Длина, м |
| 1 - 2            | 319° 00' | 450.5    |
| 2 - 3            | 331° 30' | 54.0     |
| 3 - 4            | 75° 00'  | 105.5    |
| 4 - 5            | 140° 30' | 327.0    |
| 5 - 1            | 176° 00' | 163.0    |

**Полигон 2**  
 Площадь: 0.00 га  
 Тип: Неэксплуатационная площадь



1. Категория лесокультурной площади: (вырубка 2018 г. состояние очистки чистая, кол-во пней (валунов) на 1 га 340 шт., гарь \_\_\_\_\_ г.; редина, пустырь, прогалина и т.д. Очистка лесотрусов провед. в соответствии с тем самым разделом лесосек)
2. Рельеф, почвы, механический состав, степень влажности равнинный
3. Напочвенный покров (важнейшие растения-индикаторы) \_\_\_\_\_
4. Тип леса (тип вырубки), тип лесорастительных условий \_\_\_\_\_
5. Наличие естественного возобновления (по породам), тыс. шт./га; размещение, средняя высота, м \_\_\_\_\_
6. Зараженность почвы вредителями, вид Вредитель на 1 га не выявлен
7. Состав, возраст, полнота, класс бонитета реконструируемого насаждения \_\_\_\_\_
8. Способ реконструкции: ширина и направление коридоров, кулис, площадь расчищенных коридоров от общей площади реконструируемого участка (в %) на проектируемых
9. Сроки и виды подготовки площади, применяемые машины и орудия ТДТ-55 с ПКЛ-80
10. Способы и время обработки почвы (механизированная, ручная, сплошная, полосами, бороздами, площадками и т.д.), глубина обработки почвы, применяемые машины и орудия осень 2019г. бороздами 0,2-0,4 м ТДТ-55 с ПКЛ-80
11. Размещение и размеры площадок, полос, борозд на площади и их направление северо-запад - северо-восток
12. Метод и способ создания культур (посадка сеянцами, саженцами, посев рядовой, строчно-луночный, ручной, механизированный) сеянцами ручной в лесотрусы
13. Количество посадочных (посевных) мест на 1 га, тыс. шт. 3000 штук
14. Размещение посадочных (посевных) мест, расстояние между рядами 3,5 4,5, в рядах 0,6-0,8 м
15. Схема смешения пород Е-Е-Е
16. Потребность в посадочном (посевном) материале на 1 га 3000 тыс. шт. (кг) и на всю площадь по породам 12 000
17. Характеристика посадочного (посевного) материала по породам: возраст сеянцев, саженцев 3-х лет, класс качества семян, их происхождение, местный лес. обл.
18. Способ подготовки семян к посеву \_\_\_\_\_
19. Виды и способы ухода, их кратность: Агротехнический - 31, 2020, 21, 22
20. Противопожарные мероприятия, протяженность, ширина полос \_\_\_\_\_
21. Намечаемый год перевода культур в лесопокрывало 2023 год
- Составил: Мих. Куровар. Лавров А.А.  01 « 11 » 2019 г.  
(должность) (Ф.И.О.) (подпись)
- \_\_\_\_\_ « 01 » 11 » 2019 г.  
(должность) (Ф.И.О.) (подпись)
- Проверил: Иванов И.И. Иванов Т.А. \_\_\_\_\_ « 01 » 11 » 2019 г.  
(должность) (Ф.И.О.) (подпись)
- Согласовано с внесением следующих замечаний \_\_\_\_\_
- Главный лесничий: Савицкий Н.И. \_\_\_\_\_ « 01 » 11 » 2019 г.  
(Ф.И.О.) (подпись)