

аренд.

**ПРОЕКТ
ЛЕСОВОССТАНОВЛЕНИЯ
(создание лесных культур)
на весну 2020г.**

Лесничество Тихвинское Участковое лесничество Хундольское

№ квартала 42 № выдела 27-1,2га;30-11,9 га;36-4,7 га

Главная порода: Ель

Вид культур _____ сплошные

(сплошные, частичные, подпологовые, реконструкция)

Арендатор лесного участка ЗАО «Тихвинский КЛПХ» договор аренды №2-2008-12-164-3 от 16.12.2008г. лесная декларация №7 от 11.04.2019г.

(наименование, № дог.аренды, декларация, дата)

Площадь участка 17,8 га

1. Категория лесокультурной площади: (спр 2019г. состояние очистки от порубочных остатков поведена в соответствии с технологической картой разработки делянки, кол-во пней (валунов) на 1 г менее 600 шт., гарь ___ - ___ г.; редины, пустырь, прогалины и т.д. _____
2. Рельеф, почвы, механический состав, степень влажности: хорошо дренированные, равнинные, суглинок, подзолистые
3. Напочвенный покров (важнейшие растения-индикаторы): кислица, черника
4. Тип леса (тип вырубki), тип лесорастительных условий: -30,36 -КСС2;27-ЧСВ2
5. Наличие естественного возобновления (по породам), тыс.шт./га; размещение, средняя высота: подрост отсутствует *арх. на участке №7 микроповыш. от 05.04.19г.*
6. Зараженность почвы вредителями, вид: в связи с отсутствием признаков заселения вредных организмов, обследование на лесном участке не проводилось
7. Состав, возраст, полнота, класс бонитета реконструируемого насаждения: не проектируется
8. Способ реконструкции: ширина и направление коридоров, кулис, площадь расчищенных коридоров от общей площади реконструируемого участка (в %) не проектируется
9. Сроки и виды подготовки площади, применяемые машины и орудия: лето 2019 г. трактором Тимберджек с культиватором М-25 а
10. Способы и время обработки почвы (механизированная, ручная, сплошная, полосами, бороздами, площадками и т.д.), глубина обработки почвы, применяемые машины и орудия Сплошная механизированная, микроповышениями с высотой холмика 15-25 см, трактором Тимберджек с культиватором М-25 а
11. Размещение и размеры площадок, полос, борозд на площади и их направление: в соответствии с тех. картой (С-Ю) Прямолинейные или с плавным искривлением, микроповышения длина 0,7 м ширина 0,3*0,3 м, схема посадки 3,5*2(2,2*1,2)
12. Метод и способ создания культур (посадка сеянцами, саженцами, посев рядовой, строчно-луночный, ручной, механизированный): ручная посадка сеянцами под меч Колесова в микроповышения
13. Количество посадочных (посевных) мест на 1 га, тыс.шт. 3200 шт.
14. Размещение посадочных (посевных) мест, расстояние между рядами 2,2 м в рядах: 1,2 м расстояние между блоками 3,5 м.
15. Схема смешения пород Е*Е*Е
16. Потребность в посадочном (посевном) материале на 1 га 3,2 тыс. шт

- и на всю площадь по породам ель -56960 шт.
17. Характеристика посадочного (посевного) материала по породам: возраст сеянцев, саженцев, класс качества семян, их происхождение: стандартные сеянцы ели обыкновенной 3 –х лет нормального происхождения
18. Способ подготовки семян к посеву: не проектируется
19. Виды и способы агротехнических уходов, их кратность:
1-й уход (2021 год) –дополнение по необходимости, уничтожение травянистой растительности
2-й уход (2022 год) – уничтожение травянистой растительности
20. Виды и способы лесоводственных уходов, их кратность:
3-й уход (2024 год) –вырубка поросли лиственных пород в рядах и междурядьях, шир.3 м
4-й уход (2027 год) – вырубка поросли лиственных пород в рядах и междурядьях, шир.3м
21. Противопожарные мероприятия, протяженность, ширина мин полос: не проектируется
22. Намечаемый год перевода культур в лесопокрытую площадь 2028 год
23. Показатели оценки восстанавливаемых лесов для признания работ по лесовосстановлению выполненными (возраст, количество деревьев главных пород, средняя высота): возраст 9 лет, кол-во деревьев не менее 2,0 т. шт/га ,высота не менее-0,7 м

Составил: инженер Карпова Н.Г.
(должность) (Ф.И.О.)
лесничий Стецюк А.Н.
(должность) (Ф.И.О.)

(подпись)

« 11 » сентября 2019

(подпись)

« 11 » октября 2019

Проверил: инженер Амосова Д.
(должность) (Ф.И.О.)

(подпись)

« 11 » 09 2019

Согласовано с внесением следующих замечаний _____

Главный лесничий: Захаров Н.Ю.
(Ф.И.О.) (подпись)

« 11 » 09 2019

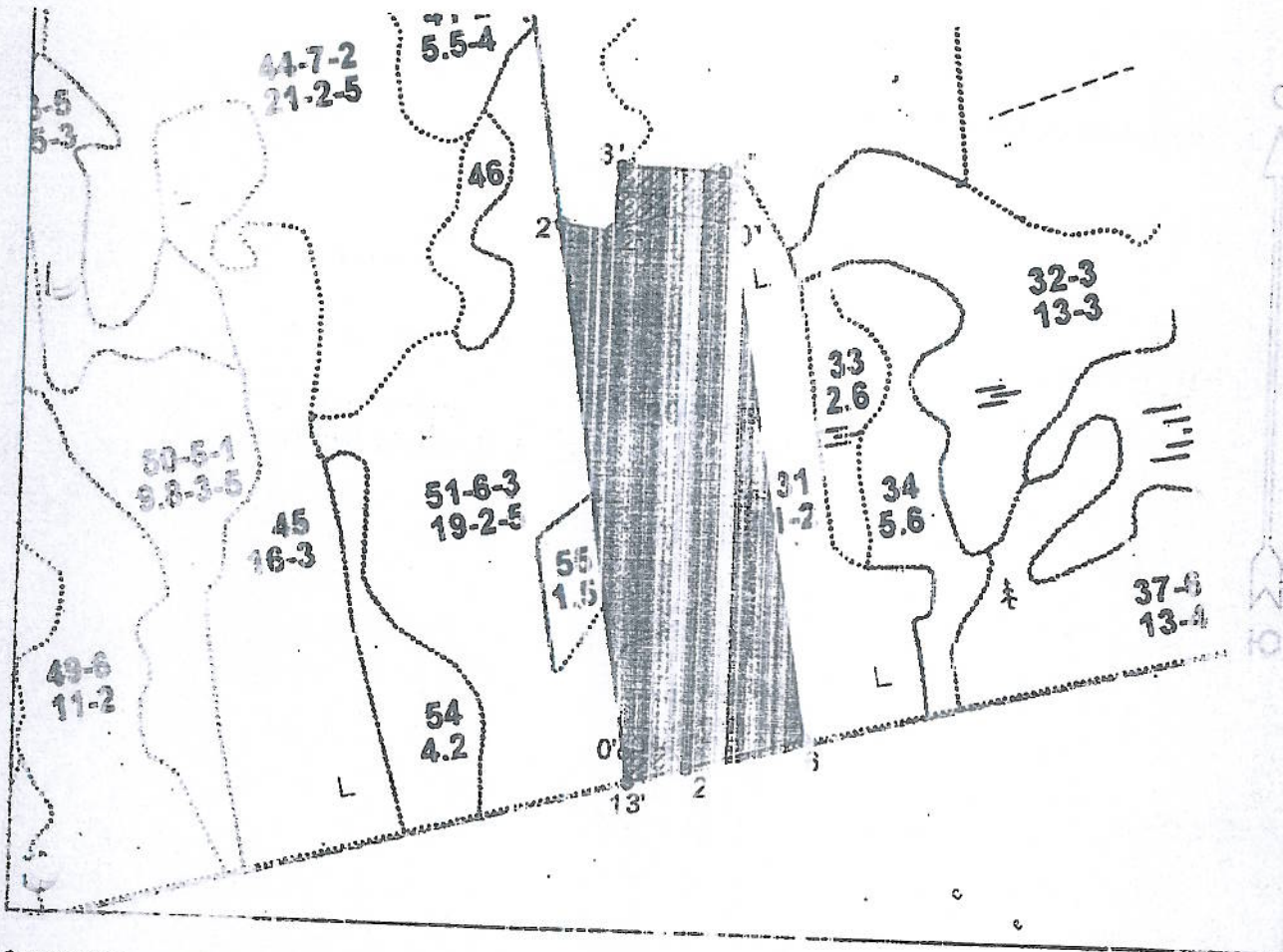
ЧЕРТЕЖ

арендатором ЗАО «Тихвинский комплексный леспромхоз» год лесные культуры 2020 г

Участковое лесничество Хундальское

масштаб 1:10000

категория зашитности эксплуатационные леса
Кл. № 42 дел № 1 выд 27-1.2; 30-11.9; 30-4.7 га



Эксплуатационная площадь: 17,8

Масштаб: 1:10000

Исполнитель: Дроздова Н.Ю.

Условные обозначения:

Эксплуатационный участок

Неэксплуатационный участок

Основной полигон

№№	Азимуты	Длина, м
1-2	351°	760
2-3	97°	73
3-4	8°	90
4-5	91°	145
5-6	170°	774
6-1	255°	254

Биотоп

Площадь, га: 0,28

Тип: Неэксплуатационный участок

№№	Азимуты	Длина, м	С' - 1"	278°	90
1-0'	351°	40	1' - 2"	251°	85
0' - 1'	81°	64	2' - 3"	8°	90
1' - 2'	141°	38	3' - 4"	91°	145
2' - 3'	251°	84	4' - 0"	170°	71

биотоп

Площадь, га: 1,08

Тип: Неэксплуатационный участок

№№	Азимуты	Длина, м
3' - 6'	71°	255
6 - 0"	351°	703

КАРТОЧКА

ОБСЛЕДОВАНИЯ УЧАСТКА №272019 ГОД
ПРИ ВЫБОРЕ СПОСОБА И ТЕХНОЛОГИИ ЛЕСОВОССТАНОВЛЕНИЯ

1. Лесничество Тихвинское
2. Участковое лесничество Хундольское
3. Дача, тех. участок _____
4. Номер квартала 42
5. Номер выдела 27,30,36
6. Площадь участка, с точностью до 0,1 га 17,8 га
7. План участка (прилагается к Карточке)
8. Категория площади: лесовосстановления сплошная вырубка 2019 г
вырубка, гарь, иная (год, месяц)
9. Исходный породный состав участка лесовосстановления: в.27-5Е3Б2Ос;30-6Ос2Б2Е; 36-4Б4Ос2Е
10. Условия для работы техники:
10.1. Количество пней, шт./га: всего не более 600, ср. диаметр 24
10.2. Захламленность, куб.м/га отсутствует
отсутствует - менее 5 куб.м/га, слабая - 5 - 20 куб.м/га, средняя - 20 - 50 куб.м/га, сильная > 50 куб.м/га
10.3. Доступность для работы техники: доступно без расчистки и корчевки пней
11. Характеристика природно-климатических и лесорастительных условий лесного участка
11.1. Лесорастительная зона таежная
11.2. Лесной район балтийско-белозерский
11.3. Целевое назначение лесов эксплуатационные
11.4. Рельеф равнинные
11.5. Почва суглинок, подзолистые
тип, степень увлажнения, механический состав
11.6. Тип леса (тип вырубки, тип лесорастительных условий): в.30,36 КСС2:27-ЧВВ2
11.7. Степень задернения почвы средняя степень задернения
отсутствует - до 10%%, слабая - 11 - 30%%, средняя - 31 - 50%%, сильная > 50%%
12. Характеристика подроста главных (целевых) пород (перечетная ведомость прилагается):
12.1. Средняя высота _____ м,
12.2. Средний возраст _____ лет,
12.3. Количество, всего _____ тыс.шт./га, в том числе по породам
12.4. Категория густоты _____
12.5. Распределение по площади _____
12.6. Жизнеспособность подроста редкий, средний, густой, равномерное, неравномерное, групповое
жизнеспособный, нежизнеспособный
13. Характеристика возобновления мягколиственных пород:
13.1. Порода _____,
13.2. Количество _____ тыс.шт./га,
13.3. Средняя высота _____ м
14. Источники обсеменения _____
порода, источник: одиночные (шт./га), куртины, полосы, стены леса
15. Характеристика санитарного состояния не производилась
заселенность вредными организмами, болезни леса
16. Предложения для разработки Проекта лесовосстановления:
16.1. Способ лесовосстановления создание лесных культур на площади 17,8га
естественный, искусственный (лесные культуры), комбинированный
16.2. Главные (целевые) породы Сосна
16.3. Срок лесовосстановления весна 2020г
начало, окончание (месяц, год)
17. Необходимость проведения предварительных и сопутствующих мероприятий:
17.1. Очистка вырубки, гари _____
17.2. Санитарные _____
17.3. Противопожарные: _____
17.4. Иные предложения _____
- Исполнитель(и): инженер ПГО _____
Должность _____ подпись _____ Карпова Н.Г. _____ " " _____ г.
Ф.И.О.