

«Утверждаю»

Ген. директор ООО «Крона»

*Смирнов Н.Р.*  
Смирнов Н.Р.  
«18» июля 2019 г.

«Согласовано»

Директор Волховского лесничества -  
филиала ЛОБКУ «Ленобллес»

*Кучмар В.В.*  
Кучмар В.В.  
«18» июля 2019 г.

**ПРОЕКТ  
ЛЕСОВОССТАНОВЛЕНИЯ  
(создание лесных культур)  
на весну 2020 г.**

Лесничество Волховское Участковое лесничество Николаевщинское

№ квартала 235 № выдела 33

Главная порода ель

Вид культур сплошные

(сплошные, подпологовые, реконструкция)

Арендатор лесного участка ООО «Крона», договор аренды № 2-2008-12-173-3 от 16.12.2008 г.,  
лесная декларация от 28.11.2017 г.

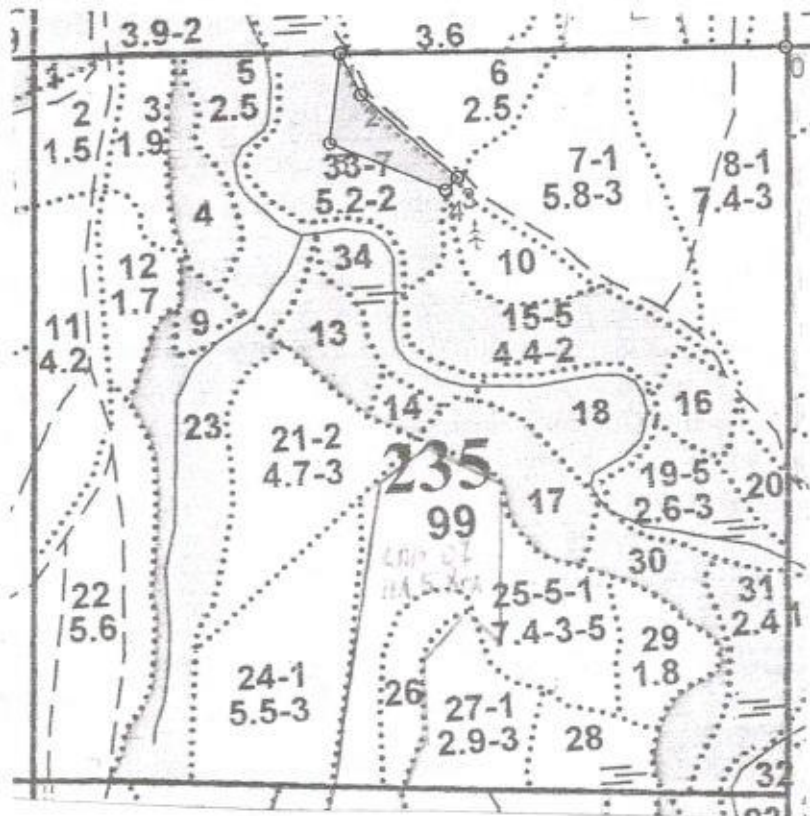
(наименование, № дог.аренды, декларация, дата)

Площадь участка, 1,0 га

План участка, масштаб 1:10 000

Геоданные:

№ точки	Румб, град	Длина, м
0-1	ЮЗ:83	590
1-2	ЮВ:33.30	61
2-3	ЮВ:55.30	169
3-4	ЮЗ:37.30	23
4-5	СЗ:74	165
5-1	СВ:0	121



1. Категория лесокультурной площади: (вырубка 2017 г. состояние очистки очистка от порубочных остатков проведена в соответствии с технологической картой разработки делянки, захламленность отсутствует, кол-во пней (валунов) на 1 га до 600 шт., гарь \_\_\_ г.; редины, пустырь, прогалины и т.д.
2. Рельеф, почвы, механический состав, степень влажности рельеф равнинный, суглинистые, супесчаные подзолистые почвы.
3. Напочвенный покров (важнейшие растения-индикаторы) моховой покров, слабая степень задернения 25%, растения-индикаторы – черника, майник, грушанка, хилокомиум.
4. Тип леса (тип вырубки), тип лесорастительных условий ельник черничный свежий В2.
5. Наличие естественного возобновления (по породам), тыс.шт./га; размещение, средняя высота, м не имеется.
6. Зараженность почвы вредителями, вид в связи с отсутствием признаков заселения вредных организмов, обследование на лесном участке не проводилось.
7. Состав, возраст, полнота, класс бонитета реконструируемого насаждения не проектируется.
8. Способ реконструкции: ширина и направление коридоров, кулис, площадь расчищенных коридоров от общей площади реконструируемого участка (в %) не проектируется.
9. Сроки и виды подготовки площади, применяемые машины и орудия II квартал 2019 года частичная обработка почвы ТДТ-55 в сцепке с ПКЛ-70 – устройство прямолинейных борозд.
10. Способы и время обработки почвы (механизированная, ручная, сплошная, полосами, бороздами, площадками и т.д.), глубина обработки почвы, применяемые машины и орудия Механизированная обработка почвы бороздами, глубина обработки 20 см, лето 2019 года
11. Размещение и размеры площадок, полос, борозд на площади и их направление бороздами шириной 0,7 м через 3,5 м прямолинейные
12. Метод и способ создания культур (посадка сеянцами, саженцами, посев рядовой, строчно-луночный, ручной, механизированный) посадка сеянцами, ручной способ под меч Колесова
13. Количество посадочных (посевных) мест на 1 га, тыс.шт. 3,2 тыс.шт.
14. Размещение посадочных (посевных) мест, расстояние между рядами 3,5-4,5 м, в рядах 0,7-0,9 м пласт борозды
15. Схема смешения пород Е\*Е\*Е\*Е\*Е
16. Потребность в посадочном (посевном) материале на 1 га 3,2 тыс.шт. (кг) и на всю площадь по породам ель – 3,2 тыс.шт.
17. Характеристика посадочного (посевного) материала по породам: возраст сеянцев, саженцев стандартные сеянцы ели европейской с открытой корневой системой «Паспорт на посадочный материал (№ \_\_\_\_\_ от \_\_\_\_\_ 20 \_\_\_\_\_ года), класс качества семян, их происхождение, лесосеменной район \_\_\_\_\_
18. Способ подготовки семян к посеву \_\_\_\_\_
19. Виды и способы агротехнических уходов, их кратность: ручная оправка растений от завала травой и почвой - однократно; уничтожение травянистой и древесной растительности в рядах культур – одно-двукратно; дополнение лесных культур – однократно (в случае приживаемости менее 85,0 % от проектируемой).
20. Виды и способы лесоводственных уходов, их кратность: уничтожение или предупреждение появления травянистой и нежелательной растительности.
21. Противопожарные мероприятия, протяженность, ширина мин полос \_\_\_
22. Намечаемый год перевода культур в лесопокрывную площадь 2028 год.
23. Показатели оценки восстанавливаемых лесов для признания работ по лесовосстановлению завершенными (возраст, количество деревьев главных лесных пород, средняя высота) 9 лет, 1,7 тыс.шт. на 1 га деревьев ели, средняя высота деревьев ели не менее 0,7 м.

Составил: нач. инженера Рубковина А.И. «14» июня 2019г.  
(должность) (Ф.И.О.) (подпись)

Проверил: лесничий Акимов А.А. «18» июня 2019г.  
(должность) (Ф.И.О.) (подпись)

Согласовано с внесением следующих замечаний паспорт на посад. м-л после посадки 1/с, п. 17

Главный лесничий: Трушков В.В. «18» июня 2019г.  
(Ф.И.О.) (подпись)