

«Утверждаю»

Ген. директор ООО «Крона»

Смирнов Н.Р.
«17» мая 2019 г.



«Согласовано»

Директор Волховского лесничества - филиала ЛОГКУ «Леноблес»

Кучмар В.В.
«10» мая 2019 г.



**ПРОЕКТ
ЛЕСОВОССТАНОВЛЕНИЯ
(создание лесных культур)
на весну 2020 г.**

Лесничество Волховское Участковое лесничество Николаевщинское

№ квартала 173 № выдела 6, 7

Главная порода ель

Вид культур сплошные

(сплошные, подпологовые, реконструкция)

Арендатор лесного участка ООО «Крона», договор аренды № 2-2008-12-176-3 от 16.12.2008 г., лесная декларация от 29.05.2018 г.

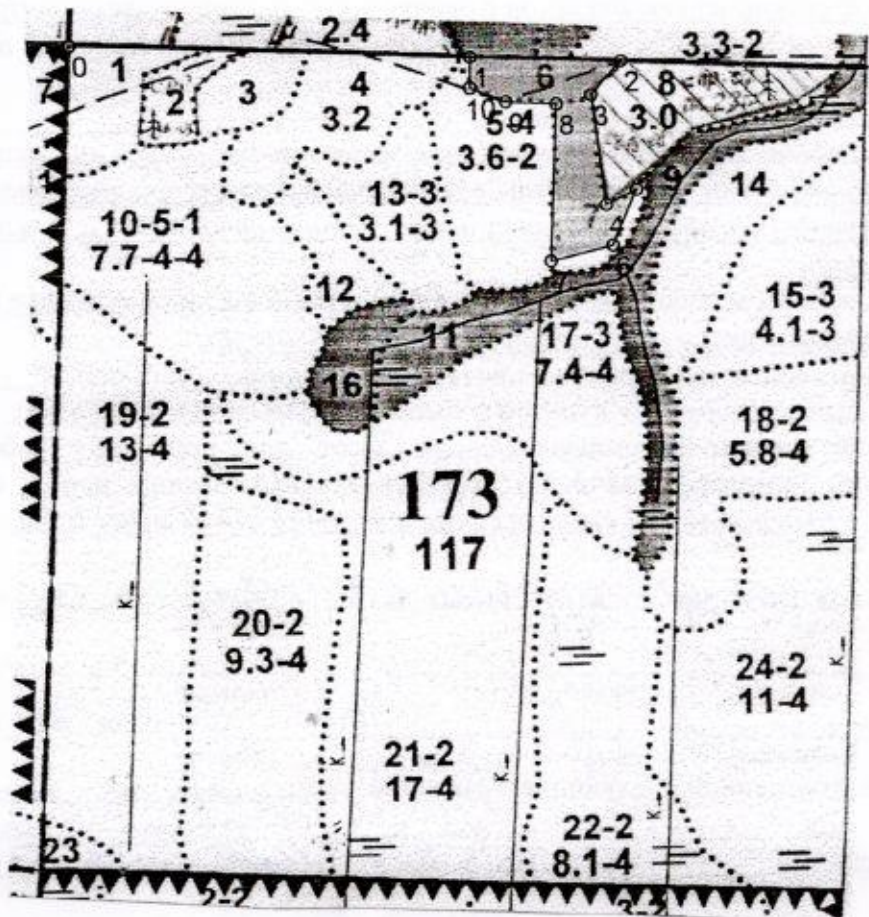
(наименование, № дог.аренды, декларация, дата)

Площадь участка, 2,4 га выд.6 – 1,0 га, выд.7 – 1,4 га

План участка, масштаб 1:10 000

Геоданные:

№ точек	Румб, град	Длина, м
0-1	СВ:81	530
1-2	СВ:81	200
2-3	ЮЗ:31	61
3-4	ЮВ:19	150
4-5	СВ:51.30	45
5-6	ЮЗ:12	80
6-7	ЮЗ:65	85
7-8	СЗ:9	210
8-9	ЮЗ:82	67
9-10	СЗ:79.30	51
10-1	СЗ:10	42



1. Категория лесокультурной площади: (вырубка 2019 г. состояние очистки от порубочных остатков проведена в соответствии с технологической картой разработки делянки, захламленности отсутствует, кол-во пней (валунов) на 1 га до 600 шт., гарь ___ г.; редина, пустырь, прогалина и т.д.
2. Рельеф, почвы, механический состав, степень влажности рельеф равнинный, суглинистые, супесчаные почвы.
3. Напочвенный покров (важнейшие растения-индикаторы) моховой покров, слабая степень задернения 25%, растения-индикаторы – черника, майник, хилокомиум, линия северная.
4. Тип леса (тип вырубки), тип лесорастительных условий ельник черничный свежий В2.
5. Наличие естественного возобновления (по породам), тыс.шт./га; размещение, средняя высота, м не имеется.
6. Зараженность почвы вредителями, вид в связи с отсутствием признаков заселения вредных организмов, обследование на лесном участке не проводилось.
7. Состав, возраст, полнота, класс бонитета реконструируемого насаждения не проектируется.
8. Способ реконструкции: ширина и направление коридоров, кулис, площадь расчищенных коридоров от общей площади реконструируемого участка (в %) не проектируется.
9. Сроки и виды подготовки площади, применяемые машины и орудия II квартал 2019 года
10. Способы и время обработки почвы (механизированная, ручная, сплошная, полосами, бороздами, площадками и т.д.), глубина обработки почвы, применяемые машины и орудия частичная обработка почвы ТДТ-55 в сцепке с ПКЛ-70 – устройство прямолинейных борозд.
11. Размещение и размеры площадок, полос, борозд на площади и их направление Механизированная обработка почвы бороздами, глубина обработки 20 см, лето 2019 года
12. Метод и способ создания культур (посадка сеянцами, саженцами, посев рядовой, строчно-луночный, ручной, механизированный) посадка сеянцами, ручной способ под меч Колесова
13. Количество посадочных (посевных) мест на 1 га, тыс.шт. 3,2 тыс.шт.
14. Размещение посадочных (посевных) мест, расстояние между рядами 3,5-4,5 м, в рядах 0,7-0,9 м
15. Схема смешения пород E*E*E*E*E
16. Потребность в посадочном (посевном) материале на 1 га 3,2 тыс.шт. (кг) и на всю площадь по породам ель – 7,68 тыс.шт.
17. Характеристика посадочного (посевного) материала по породам: возраст сеянцев, саженцев стандартные сеянцы ели европейской с открытой корневой системой «Паспорт на посадочный материал (№ от 20 года), класс качества семян, их происхождение, лесосеменной район _____
18. Способ подготовки семян к посеву _____
19. Виды и способы агротехнических уходов, их кратность: ручная оправка растений от завала травой и почвой – однократно; уничтожение травянистой и древесной растительности в рядах культур – одно-двукратно; дополнение лесных культур – однократно (в случае приживаемости менее 85,0 % от проектируемой).
20. Виды и способы лесоводственных уходов, их кратность: уничтожение или предупреждение появления травянистой и нежелательной растительности.
21. Противопожарные мероприятия, протяженность, ширина мин полос -
22. Намечасмый год перевода культур в лесопокрытую площадь 2028 год.
23. Показатели оценки восстанавливаемых лесов для признания работ по лесовосстановлению выполненными (возраст, количество деревьев главных лесных пород, средняя высота) 9 лет, 1,7 тыс.шт. на 1 га деревьев ели, средняя высота деревьев ели не менее 0,7 м.

Составил: пол. инж. Вуковина Н.Н. (Ф.И.О.) « 17 » V - 2019г.
 (должность) (подпись)

Проверил: лесничий Филипп АА (Ф.И.О.) « _____ »
 (должность) (подпись)

Согласовано с внесением следующих замечаний Паспорт на посев М.А
 Главный лесничий: Брицков В.В. (Ф.И.О.) « 20 » 05. 2019
 (подпись)