

**ПРОЕКТ  
ЛЕСОВОССТАНОВЛЕНИЯ**  
(создание лесных культур)  
на весну 2020 г.

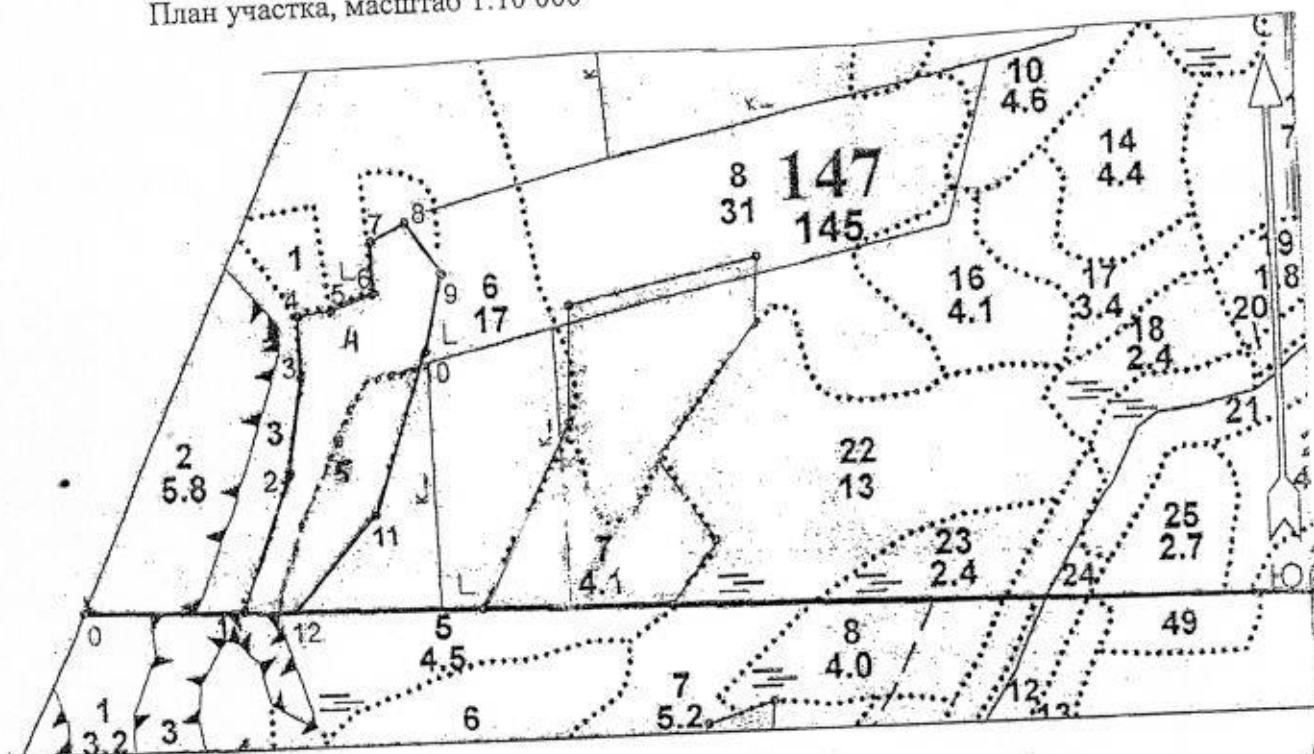
Лесничество Любанское Участковое лесничество Трубниковское  
 № квартала 147 № выделов 4,5  
 Главная порода Ель обыкновенная  
 Вид культур сплошные  
 (сплошные, подпологовые, реконструкция)

Арендатор лесного участка: ООО «ПолиграфМеханика», договор аренды № 2-2008-11-3  
 от 05.11.2008 г. лесная декларация № 10-2019 от 01.08.2019 года

(наименование, № дог. аренды, декларация, дата)

Площадь участка: 6,4 га (в т.ч. выдел 4-4,1 га; выдел 5-2,3 га)

План участка, масштаб 1:10 000



Площадь общая, га		Площадь эксплуатационная, га	
6.4		6.4	
Экспликация объекта			
	Номера точек	Румбы линий, °	Длина линий, м
	Привязка		
	0-1	СВ 81°00'	224.2
	Лесосека		
Номер лесосеки	Номера точек	Румбы линий, °	Длина линий, м
2	1-2	СВ 11°04'	192.3
Площадь лесосеки, га	2-3	СЗ 0°03'	132.2
6.4	3-4	СЗ 11°54'	80.1
	4-5	СВ 71°58'	46.1
	5-6	СВ 61°59'	61.1
	6-7	СЗ 11°54'	70.1
	7-8	СВ 52°59'	53.1
	8-9	ЮВ 44°07'	84.0
	9-10	ЮЗ 3°55'	106.9
	10-11	ЮЗ 9°56'	228.7
	11-12	ЮЗ 32°58'	168.2
	12-1	ЮЗ 81°04'	70.1

т.0- кварталный столб

т.0-т.1- линия привязки

1. Категория лесокультурной площади: вырубка 2019 г., состояние очистки удовлетворительное, проведена в соответствии с технологической картой разработки делянки, кол-во пней (валунов) на 1 га 400 шт., гарь     г.; редины, пустырь, прогалины и т.д.
2. Рельеф, почвы, механический состав, степень влажности: рельеф равнинный; модергумусные, подзолистые, суглинистые, свежие.
3. Напочвенный покров (важнейшие растения-индикаторы): травянистый, зеленые мхи.
4. Тип леса (тип вырубки), тип лесорастительных условий: выдел 4 – ельник кисличный КС-С2, вырубка-вейниковая В; выдел 5-ельник черничный свежий, ЧС-В2; вырубка кипрейная –К.
5. Наличие естественного возобновления (по породам), тыс.шт./га: размещение, средняя высота, м: отсутствует, -- тыс.шт./га; высота- м.
6. Зараженность почвы вредителями, вид: в связи с отсутствием признаков заселения вредных организмов, обследование на лесном участке не проводилось.
7. Состав, возраст, полнота, класс бонитета реконструируемого насаждения не проектируется.
8. Способ реконструкции: ширина и направление коридоров, кулис, площадь расчищенных коридоров от общей площади реконструируемого участка (в %) не проектируется.
9. Сроки и виды подготовки площади, применяемые машины и орудия: 4 квартал 2019 г. частичная обработка почвы ТДТ-55 с плугом ПЛ-1 двух-отвальным.
10. Способы и время обработки почвы (механизированная, ручная, сплошная, полосами, бороздами, площадками и т.д.), глубина обработки почвы, применяемые машины и орудия Механизированная, 4 квартал 2019 г., напашка плужных борозд глубиной не менее 20 см, ТДТ-55 в сцепке с плугом ПЛ-1.
11. Размещение и размеры площадок, полос, борозд на площади и их направление: Среднее расстояние между центрами борозд-6 м, формирование двух отвальной борозды. Направление борозд вдоль волоков - 3-В.
12. Метод и способ создания культур (посадка сеянцами, саженцами, посев рядовой, строчно-луночный, ручной, механизированный): Посадка сеянцами ели об. ЗКС, ручная, под посадочную трубу.
13. Количество посадочных (посевных) мест на 1 га, тыс.шт. 2000 шт/га
14. Размещение посадочных (посевных) мест, расстояние между рядами 1,0 x 5,0 м, в рядах 1,6 м (в оба пласта борозды)
15. Схема смешения пород: Е-Е-Е-Е-Е
16. Потребность в посадочном (посевном) материале на 1 га: 2,0 тыс.шт. (кг) и на всю площадь по породам: ель об. - 12800 шт.
17. Характеристика посадочного (посевного) материала по породам: возраст сеянцев, саженцев: стандартные сеянцы ели ЗКС лет, паспорт на посадочный материал №     от 20 года, выдан
- класс качества семян, их происхождение, лесосеменной район
18. Способ подготовки семян к посеву
19. Виды и способы агротехнических уходов, их кратность: 2020 г. 1 уход – уничтожение травянистой растительности в рядах культур, 2021 г.1 - уход, уничтожение травянистой растительности в рядах культур. 2022 г. 1 уход, уничтожение травянистой и нежелательной древесной растительности в рядах культур  
При необходимости- дополнение л/культур.
20. Виды и способы лесоводственных уходов, их кратность: 1-кратный уход; уничтожение нежелательной древесной растительности, механизированный.
21. Противопожарные мероприятия, протяженность, ширина мин полос: 1) требуются мин. полосы шириной не менее 1,4 м по периметру делянки протяженностью 1,30 км.
22. Намечаемый год перевода культур в лесопокрытую площадь 2028

23. Показатели оценки восстанавливаемых лесов для признания работ по лесовосстановлению выполненными (возраст, количество деревьев главных лесных пород, средняя высота): ель об., 9 лет, кол-во растений не менее 2,0 тыс.шт/га, средняя высота не менее 0,7 м

Составил: ООО «ПолиграфМеханика» Тех.директор Зазулин В.Ю. « »  
(должность) (Ф.И.О.) (подпись)

Проверил: Лесничий Трубниковского участкового лесничества  
Федоров О.В. « 28 » 11 . 2020  
(должность) (Ф.И.О.) (подпись)

Проверил: Инженер по л/в I катег. Колясюк Н.П. Завес/ «28» 11. 2020г  
(должность) (Ф.И.О.) (подпись)

Согласовано с внесением следующих замечаний : по факту создания л/культур  
представить в лесничество паспорт на посадочный материал и внести уточнения в п.17  
данного проекта

Главный лесничий:  
(должность)

Матвиива О.П. « 28 » 11. 2020г.  
(Ф.И.О.) (подпись)