

**ПРОЕКТ  
ЛЕСОВОССТАНОВЛЕНИЯ  
(создание лесных культур)  
на весну, осень 2020 г.**

Лесничество Любанское Участковое лесничество Андриановское

№ квартала 28 № выдела 39

Главная порода Ель

Вид культур сплошные

(сплошные, подпологовые, реконструкция)

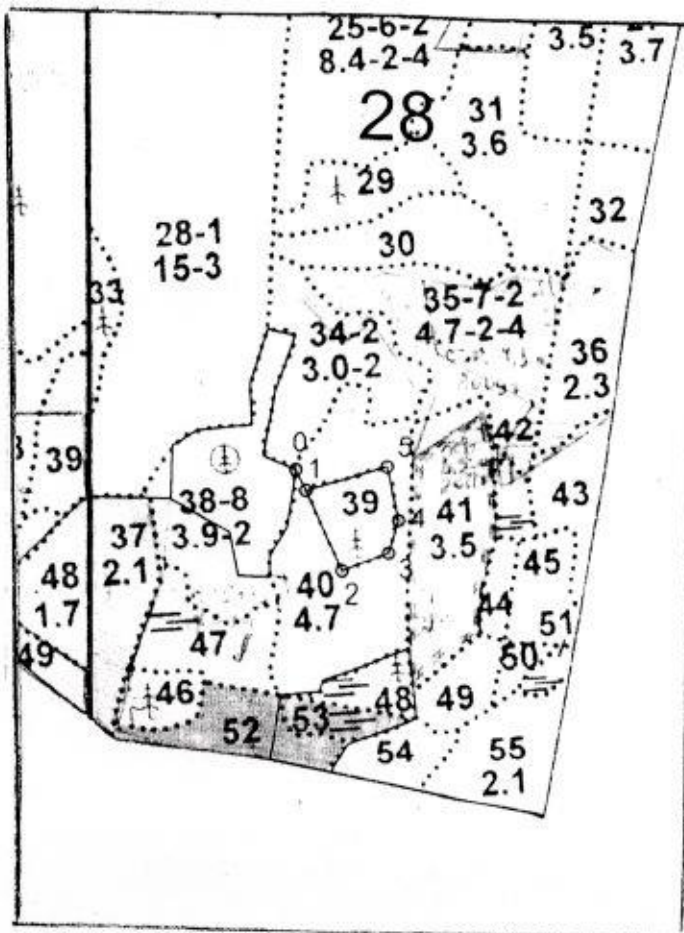
Арендатор лесного участка ГБПОУ ЛО «Лисинский лесной колледж»

(наименование, № дог.аренды, декларация, дата)

договор № 1 от 28 мая 2009 г., вырубка 2018 г., декларация от 21 декабря 2017 г

Площадь участка 1,1 га

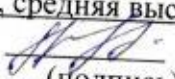
План участка, масштаб 1:10 000

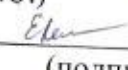


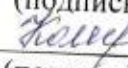
| Номера точек | Азимуты линий, ° | Длина линий, м |
|--------------|------------------|----------------|
| Привязка     |                  |                |
| 0 - 1        | 153°00'          | 30.0           |
| Лесосека     |                  |                |
| Номера точек | Азимуты линий, ° | Длина линий, м |
| 1 - 2        | 155°00'          | 118.0          |
| 2 - 3        | 67°30'           | 66.0           |
| 3 - 4        | 16°00'           | 46.0           |
| 4 - 5        | 347°00'          | 73.0           |
| 5 - 1        | 252°30'          | 112.0          |

1. Категория лесокультурной площади: (вырубка 2018 г. состояние очистки удовл., проведена в соответствии с тех. картой разработки делянки, кол-во пней (валунов) на 1 га 700 шт., гарь --- г.; редина, пустырь, прогалина и т.д. ---
2. Рельеф, почвы, механический состав, степень влажности равнинный, модергумусные
3. Подзолистые суглинистые, хорошо дренированные
3. Напочвенный покров (важнейшие растения-индикаторы) кислица, майник, ленная, кочедыжник, вейник лесной, сныть, герань лесная, грушанка
4. Тип леса (тип вырубки), тип лесорастительных условий КС (С2) Ельник кисличный, свежий; тип вырубки Вейниковые (В)
5. Наличие естественного возобновления (по породам), тыс.шт./га; размещение, средняя высота, м Ель, 0,05 тыс. шт./га, размещение неравномерное, 3,0 м  
Береза, осина, ольха серая, 1,94 тыс. шт./га, размещение неравномерное, 1,0 м
6. Зараженность почвы вредителями, вид в связи с отсутствием признаков заселения вредных организмов, обследование на лесном участке не проводилось
7. Состав, возраст, полнота, класс бонитета реконструируемого насаждения не проектируется
8. Способ реконструкции: ширина и направление коридоров, кулис, площадь расчищенных коридоров от общей площади реконструируемого участка (в %) не проектируется
9. Сроки и виды подготовки площади, применяемые машины и орудия 2 квартал 2019 года, частичная обработка почвы, устройство прямолинейных борозд (ЛХТ-100 в сцепке с ПЛ-1), шириной 1,4 м, параллельно трелевочным волокам
10. Способы и время обработки почвы (механизированная, ручная, сплошная, полосами, бороздами, площадками и т.д.), глубина обработки почвы, применяемые машины и орудия механизированная, весна, бороздами, трактором ЛХТ-100, плуг ПЛ-1, на глубину до 20 см
11. Размещение и размеры площадок, полос, борозд на площади и их направление бороздами шириной 1,0 м, между центрами борозд 6,0 м, направление борозд параллельно трелевочным волокам
12. Метод и способ создания культур (посадка сеянцами, саженцами, посев рядовой, строчно-луночный, ручной, механизированный) посадка сеянцами ели ЗКС в оба пласта борозды в шахматном порядке, ручной
13. Количество посадочных (посевных) мест на 1 га, тыс.шт. не менее 2,0
14. Размещение посадочных (посевных) мест, расстояние между рядами 5,0-1,0, в рядах 1,6 м.
15. Схема смешения пород Е\*Е\*Е\*Е\*Е
16. Потребность в посадочном (посевном) материале на 1 га не менее 2,0 тыс.шт. (кг) и на всю площадь по породам Ель 2,2 тыс. шт. га
17. Характеристика посадочного (посевного) материала по породам: возраст сеянцев, саженцев сеянцы Ели с закрытой корневой системой лет, паспорт на посадочный материал № от 2019 года, выдан ГБПОУ ЛО «Лисинский лесной колледж», класс качества семян, их происхождение, лесосеменной район
18. Способ подготовки семян к посеву ---
19. Виды и способы агротехнических уходов, их кратность: ---  
2020 год 1 год-уничтожение ил предупреждение появления травяной и нежелательной древесной растительности – однократно  
2021 год 2 год-уничтожение ил предупреждение появления травяной и нежелательной древесной растительности - однократно  
2022 год 3 год-уничтожение ил предупреждение появления травяной и нежелательной древесной растительности - однократно  
При необходимости – дополнение лесных культур
20. Виды и способы лесоводственных уходов, их кратность: уничтожение нежелательной древесной растительности, механизированный – 1
21. Противопожарные мероприятия, протяженность, ширина мин полос требуется прокладка мин. полосы шириной 1,5 м по периметру делянки протяженностью 0,4 км
22. Намечаемый год перевода культур в лесопокрытую площадь 2028 год

23. Показатели оценки восстанавливаемых лесов для признания работ по лесовосстановлению выполненными (возраст, количество деревьев главных лесных пород, средняя высота) Ель, 9 лет, не менее 2,0 тыс. шт. на 1 га, средняя высота 0,7 м

Составил (арендатор): инженер л\х Гридасова Е.П.  « 15.10.2019 »  
(должность) (Ф.И.О.) (подпись) (дата)

Проверил (лесничий): Леметти Е.В.  « 17 » октября 2019  
(Ф.И.О.) (подпись) (дата)

Проверил (инженер по л/в): Колясюк Н.П.  « 18 » 10 2019  
(Ф.И.О.) (подпись) (дата)

Учтено с внесением следующих замечаний \_\_\_\_\_

Главный лесничий : Матвиива О.П.  « 18 » 10. 2019.  
(Ф.И.О.) (подпись) (дата)