

**ПРОЕКТ
ЛЕСОВОССТАНОВЛЕНИЯ**
(создание лесных культур)
на весну, осень 2020 г.

Лесничество Рошинское Участковое лесничество Советское

№ квартала 171 № выдела 16.1,17.1,25.1

Главная порода Ель обыкновенная

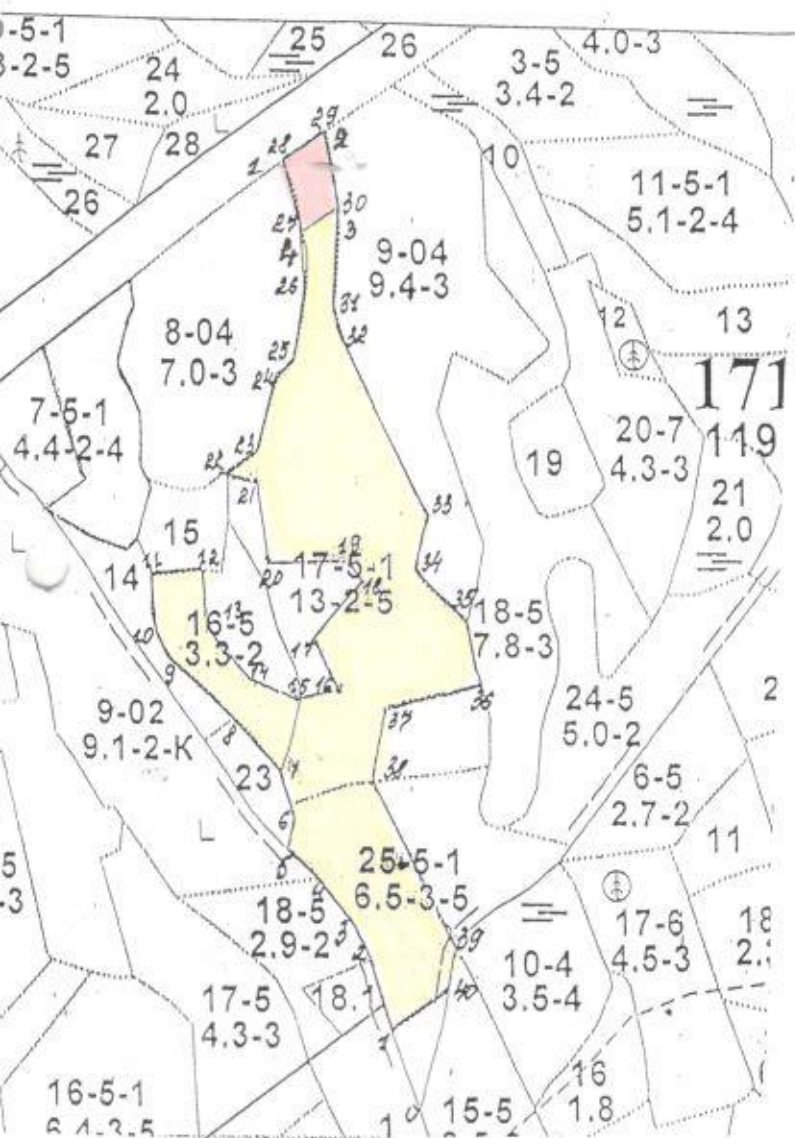
Вид культур сплошные

(сплошные, подпологовые, реконструкция)

Арендатор лесного участка ООО «Конгломерант», договор аренды № 2-2008-12-264-3 от 26.12.2008 г., л/д от 15.08.2019 г

(наименование, № дог.аренды, декларация, дата)

Площадь участка 14,8 га



Площадь общая, га		Площадь эксплуатационная,		
15,3		14,8		
Экспликация объекта				
Номера точек		Направление румбы (азимуты)	Длина линий, м	
Привязка				
0-1		338	110	
Лесосека				
Номер лесосеки	Площадь лесосеки, га	Номер ра точек	Направление румбы (азимуты)	Длина линий, м
1	14,8	1-2	340	106
		2-3	330	41
		3-4	321	61
		4-5	307	58
		5-6	13	38
		6-7	339	81
		7-8	316	71
		8-9	311	112
		9-10	326	52
		10-11	349	72
		11-12	79	78
		12-13	167	86
		13-14	142	82
		14-15	113	59
		15-16	71	63
		16-17	328	73
		17-18	36	107
		18-19	321	33
		19-20	269	110
		20-21	352	95
		21-22	289	39
		22-23	56	44
		23-24	10	87
		24-25	39	46
		25-26	6	103
		26-27	353	73
		27-28	341	84
		28-29	51	73
		29-30	170	102
		30-31	179	148
		31-32	159	52
		32-33	151	219
		33-34	189	75
		34-35	132	92
		35-36	168	86
		36-37	249	131
		37-38	185	104
		38-39	151	207
		39-40	188	78
		40-1	231	71

Площадь общая, га	Площадь эксплуатационная,
0,5	0,5

Экспликация объекта				
Номера точек	Направление		Длина линий,	
	румбы (азимуты)		м	
Привязка				
0-1	Кв. пр. 51		500	
Лесосека				
Номер лесосеки	Площадь лесосеки, га	Номер ра точек	Направление румбы (азимуты)	Длина линий, м
Н.Э.	0,5	1-2	51	73
		2-3	170	102
		3-4	231	45
		4-1	341	100

Категория лесокультурной площади: (вырубка 2018г. состояние очистки удовл., кол-во пней (валунов) на 1 га до 600 шт., гарь ___ г.; редины, пустошь, прогалины и т.д.

2. Рельеф, почвы, механический состав, степень влажности равнинный, Грубогумусные подзолистые, супесчаные

3. Напочвенный покров (важнейшие растения-индикаторы) черника, грушанка, майник, плеуроциум, слабая степень задернения.

4. Тип леса (тип вырубки), тип лесорастительных условий B2, ельник-черничник свежий

5. Наличие естественного возобновления (по породам), шт./га; размещение, средняя высота: 10Е, до 600 шт/га, равномерное, 1,5 м.

6. Зараженность почвы вредителями, вид в связи с отсутствием признаков заселения вредных организмов, обследование лесного участка не проводилось.

7. Состав, возраст, полнота, класс бонитета реконструируемого насаждения не проектируется

8. Способ реконструкции: ширина и направление коридоров, кулис. площадь расчищенных коридоров от общей площади реконструируемого участка (в %) не проект.

9. Сроки и виды подготовки площади, применяемые машины и орудия сентябрь 2019 года, сплошная обработка почвы трактором ТДТ-55 в сцепке с ПКЛ-70, устройство прямолинейных борозд.

10. Способы и время обработки почвы (механизированная, ручная, сплошная, полосами, бороздами, площадками и т.д., глубина обработки почвы, применяем. машины и орудия) механизированная, бороздами, сентябрь 2019 года, на глубину 10-15 см., трактором ТДТ-55 в сцепке с ПКЛ-70

11. Размещение и размеры площадок, полос, борозд на площади и их направление борозды шириной 0,7 м через 3,8-4 м, с севера на юг.

12. Метод и способ создания культур (посадка сеянцами, саженцами, посев рядовой, строчно-луночный, ручной, механизированный) посадка сеянцами с ОКС, ручной, под меч Колесова.

13. Количество посадочных (посевных) мест на 1 га, тыс.шт. 2,1

14. Размещение посадочных (посевных) мест, расстояние между рядами 4, в рядах -0,9 м, в дно борозды (на уч-х с временным переувлажнением - в микроповышения).

15. Схема смешения пород Е-Е-Е

16. Потребность в посадочном (посевном) материале на 1 га 2,1 т.шт и на всю площадь по породам Е-31 т.шт.

17. Характеристика посадочного (посевного) материала по породам: возраст сеянцев, саженцев сеянцы с ОКС 4 лет из Сосновского питомника, паспорт № _____, от _____ г., класс качества семян, их происхождение, лесосеменной район

18. Способ подготовки семян к посеву _____ - _____

19. Виды и способы агротехнических уходов, их кратность: 2020 г. – оправка (однократно), 2021 г. удаление нежелательной растительности (однократно), 2022 г. удаление нежелательной растительности (однократно).

20. Виды и способы лесоводственных уходов, их кратность: _____ - _____

21. Противопожарные мероприятия, протяженность, ширина мин полос _____ - _____

22. Намечаемый год перевода культур в лесопокрытую площадь 2028 г.

23. Показатели оценки восстанавливаемых лесов для признания работ по лесовосстановлению завершенными (возраст, количество деревьев главных лесных пород, средняя высота) 9 лет, 1,7 т.шт/га, 0,7 м.

Составил: Зам директора ООО «Конгломерант»» Щекотов Н.Г. «30» 08 2019 г.
(должность) (Ф.И.О.) (подпись)

Уч. лесничий Бизяев А.А. «30» 08 2019 г.
(должность) (Ф.И.О.) (подпись)

Проверил: инженер по ЛВ Ключкина Ю.А. «30» 08 2019 г.
(должность) (Ф.И.О.) (подпись)

Согласовано с внесением следующих замечаний: по факту создания лесных культур предоставить в лесничество Паспорт на посадочный материал и внести уточнения в п. 17 данного проекта

Главный лесничий: Олегин В.В. «30» 08 2019 г.
(Ф.И.О.) (подпись)