

**ПРОЕКТ
ЛЕСОВОССТАНОВЛЕНИЯ
(создание лесных культур)
на весну, осень 2020 г.**

Лесничество Рошинское Участковое лесничество Советское

№ квартала 165 № выдела 10.2

Главная порода Ель обыкновенная

Вид культур сплошные

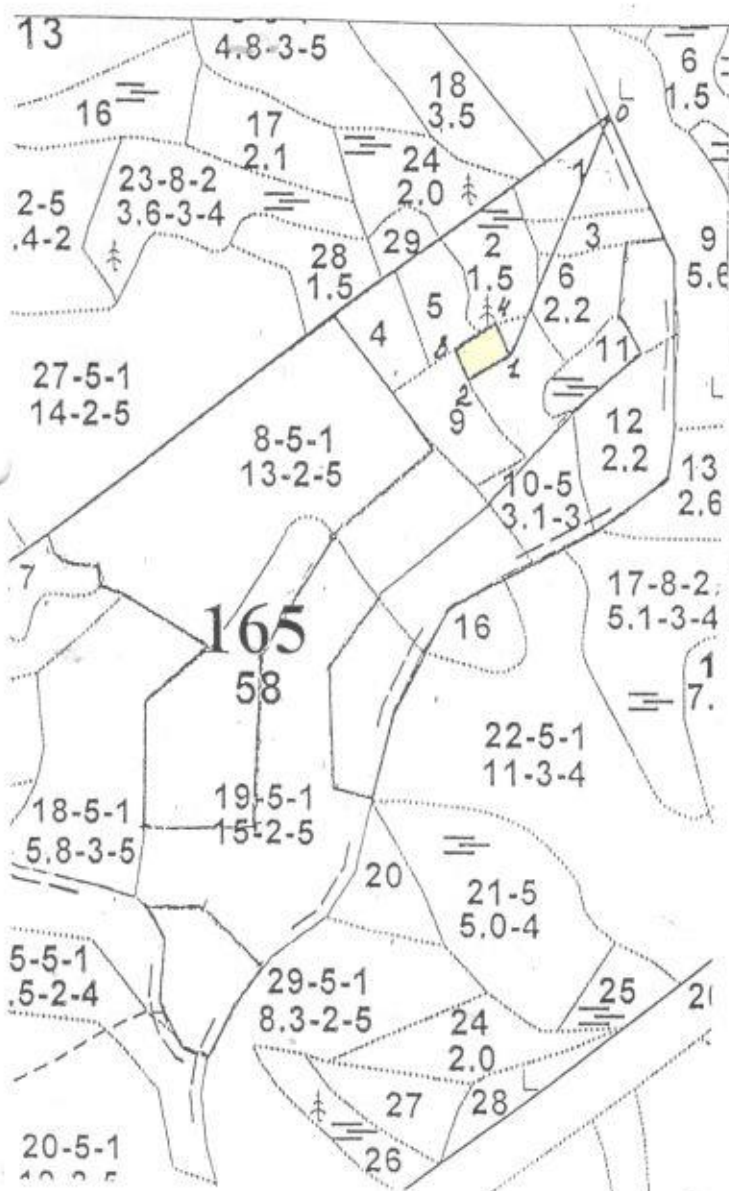
(сплошные, подпологовые, реконструкция)

Арендатор лесного участка ООО «Конгломерант», договор аренды № 2-2008-12-264-3 от 26.12.2008 г., л/д от 15.08.2019 г

(наименование, № дог.аренды, декларация, дата)

Площадь участка 0,3 га

План участка, масштаб 1:10 000



Площадь общая, га	Площадь эксплуатационная, га
0,3	0,3

Экспликация объекта				
Номера точек	Направление румбы (азимуты) линий, °	Длина линий, м		
Привязка				
0-1	202	340		
Лесосека				
Номер лесосеки	Площадь лесосеки, га	Номер ра точек	Направление румбы (азимуты) линий, °	Длина линий, м
4	0,3	1-2	232	67
		2-3	337	47
		3-4	54	67
		4-1	158	46

1. Категория лесокультурной площади: (вырубка 2018г. состояние очистки удовл., кол-во пней (валунов) на 1 га до 600 шт., гарь ___ г.; редина, пустырь, прогалина и т.д.
2. Рельеф, почвы, механический состав, степень влажности равнинный, грубогумусные подзолистые
3. Напочвенный покров (важнейшие растения-индикаторы) черника, грушанка, майник, слабая степень задернения.
4. Тип леса (тип вырубки), тип лесорастительных условий A3, ельник-черничник влажный
5. Наличие естественного возобновления (по породам), шт./га; размещение, средняя высота: 10Е, до 600 шт/га, равномерное, 3,0м.
6. Зараженность почвы вредителями, вид в связи с отсутствием признаков заселения вредных организмов, обследование лесного участка не проводилось.
7. Состав, возраст, полнота, класс бонитета реконструируемого насаждения не проектируется
8. Способ реконструкции: ширина и направление коридоров, кулис, площадь расчищенных коридоров от общей площади реконструируемого участка (в %) не проект.
9. Сроки и виды подготовки площади, применяемые машины и орудия сентябрь 2019 года, сплошная обработка почвы трактором ТДТ-55 в сцепке с ПКЛ-70, устройство прямолинейных борозд.
10. Способы и время обработки почвы (механизированная, ручная, сплошная, полосами, бороздами, площадками и т.д., глубина обработки почвы, применяем.машины и орудия) механизированная, бороздами, сентябрь 2019 года, на глубину 10-15 см., трактором ТДТ-55 в сцепке с ПКЛ-70
11. Размещение и размеры площадок, полос, борозд на площади и их направление борозды шириной 0,7 м через 3,8-4 м, с севера на юг.
12. Метод и способ создания культур (посадка сеянцами, саженцами, посев рядовой, строчно-луночный, ручной, механизированный) посадка сеянцами с ОКС, ручной, под меч Колесова.
13. Количество посадочных (посевных) мест на 1 га, тыс.шт. 2,1
14. Размещение посадочных (посевных) мест, расстояние между рядами 4, в рядах -0,9 м, в дно борозды (на уч-х с временным переувлажнением - в микроповышения).
15. Схема смешения пород Е-Е-Е
16. Потребность в посадочном (посевном) материале на 1 га 2,1 т.шт и на всю площадь по породам Е-0,6 т.шт.
17. Характеристика посадочного (посевного) материала по породам: возраст сеянцев, саженцев сеянцы с ОКС 4 лет из Сосновского питомника, паспорт № _____, от г., класс качества семян, их происхождение, лесосеменной район
18. Способ подготовки семян к посеву -
19. Виды и способы агротехнических уходов, их кратность: 2020 г. – оправка (однократно), 2021 г. удаление нежелательной растительности (однократно), 2022 г. удаление нежелательной растительности (однократно).
20. Виды и способы лесоводственных уходов, их кратность: -
21. Противопожарные мероприятия, протяженность, ширина мин полос -
22. Намечаемый год перевода культур в лесопокрывную площадь 2028 г.
23. Показатели оценки восстанавливаемых лесов для признания работ по лесовосстановлению завершенными (возраст, количество деревьев главных лесных пород, средняя высота) 9 лет, 1,7 т.шт/га, 0,7 м.

Составил: Зам директора ООО «Конгломерант» Щекотов Н.Г. «17» 09 2019 г.
(должность) (Ф.И.О.) (подпись)

Уч. лесничий Бизяев А.А. «17» 09 2019 г.
(должность) (Ф.И.О.) (подпись)

Проверил: инженер по ЛВ Клюкина Ю.А. «17» 09 2019 г.
(должность) (Ф.И.О.) (подпись)

Согласовано с внесением следующих замечаний: по факту создания лесных культур предоставить в лесничество Паспорт на посадочный материал и внести уточнения в п. 17 данного проекта

Главный лесничий: Олегин В.В. «17» 09 2019 г.
(Ф.И.О.) (подпись)