



12. Метод и способ создания культур (посадка сеянцами, саженцами, посев рядовой, строчно-луночный, ручной, механизированный): ручная посадка сеянцами под меч Колесова в микроповышения
13. Количество посадочных (посевных) мест на 1 га, тыс.шт. 3200 шт.
14. Размещение посадочных (посевных) мест, расстояние между рядами 2,2 м в рядах: 1,2 м расстояние между блоками 3,5 м.
15. Схема смешения пород Е\*Е\*Е
16. Потребность в посадочном (посевном) материале на 1 га 3,2 тыс. шт и на всю площадь по породам ель - 38700 шт.
17. Характеристика посадочного (посевного) материала по породам: возраст сеянцев, саженцев, класс качества семян, их происхождение: стандартные сеянцы ели европейской 3-х лет нормального происхождения
18. Способ подготовки семян к посеву: не проектируется
19. Виды и способы агротехнических уходов, их кратность:  
1-й уход (2021 год) –дополнение по необходимости, уничтожение травянистой растительности  
2-й уход (2022 год) – уничтожение травянистой растительности
20. Виды и способы лесоводственных уходов, их кратность:  
3-й уход (2024 год) –вырубка поросли лиственных пород в рядах и междурядьях, шир.3 м  
4-й уход (2027 год) – вырубка поросли лиственных пород в рядах и междурядьях, шир.3м
21. Противопожарные мероприятия, протяженность, ширина мин полос:
22. Намечаемый год перевода культур в лесопокрытую площадь 2028 год
23. Показатели оценки восстанавливаемых лесов для признания работ по лесовосстановлению выполненными (возраст, количество деревьев главных пород, средняя высота): возраст 9 лет, кол-во деревьев не менее 2,0т. шт/га ,высота не менее-0,7 м

Составил: инженер Карпова Н.Г.  
(должность) (Ф.И.О.)

[Подпись]  
(подпись)

« 23 » 10 2019

лесничий Стецюк А.Н.  
(должность) (Ф.И.О.)

[Подпись]  
(подпись)

« 23 » 10 2019

Проверил: инженер Амосова Д.А.  
(должность) (Ф.И.О.)

[Подпись]  
(подпись)

« 23 » 10 2019

Согласовано с внесением следующих замечаний \_\_\_\_\_

Главный лесничий: Захаров Н.Ю.  
(Ф.И.О.) (подпись)

[Подпись]  
(подпись)

« 23 » 10 2019

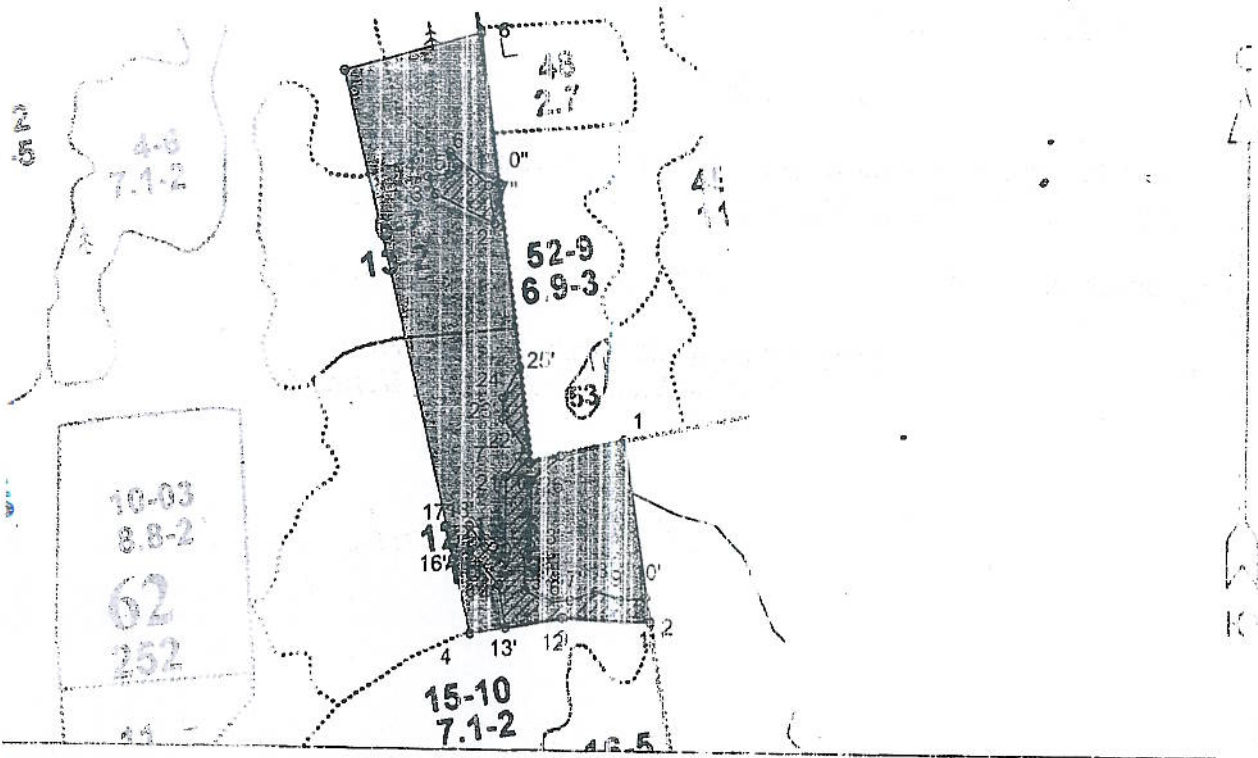
**ЧЕРТЕЖ**

на подготовку почвы под лесные культуры 2020 г  
арендатором **ЗАО «Тихвинский комплексный леспромхоз»**

Муниципальное лесничество Хиби́ньский

масштаб 1:1000

участок защитности эксплуатационные леса  
№ 10-03 дел № 6 выд 5-0.9; 6-4.4; 12-6.8 и т.



| №№  | Азимуты | Длина, м | 11' | 12' | 13' | 14' | 15' | 16' | 17' | 18' | 19' | 20' | 21' | 22' | 23' | 24' | 25' | 26' |
|-----|---------|----------|-----|-----|-----|-----|-----|-----|-----|-----|-----|-----|-----|-----|-----|-----|-----|-----|
| 0-1 | 77°     | 134      | 11' | 12' | 13' | 14' | 15' | 16' | 17' | 18' | 19' | 20' | 21' | 22' | 23' | 24' | 25' | 26' |
| 1-2 | 171°    | 240      | 12' | 13' | 14' | 15' | 16' | 17' | 18' | 19' | 20' | 21' | 22' | 23' | 24' | 25' | 26' |     |
| 2-3 | 272°    | 119      | 13' | 14' | 15' | 16' | 17' | 18' | 19' | 20' | 21' | 22' | 23' | 24' | 25' | 26' |     |     |
| 3-4 | 251°    | 130      | 13' | 14' | 15' | 16' | 17' | 18' | 19' | 20' | 21' | 22' | 23' | 24' | 25' | 26' |     |     |
| 4-5 | 347°    | 753      | 14' | 15' | 16' | 17' | 18' | 19' | 20' | 21' | 22' | 23' | 24' | 25' | 26' |     |     |     |
| 5-6 | 74°     | 192      | 15' | 16' | 17' | 18' | 19' | 20' | 21' | 22' | 23' | 24' | 25' | 26' |     |     |     |     |
| 6-7 | 173°    | 566      | 16' | 17' | 18' | 19' | 20' | 21' | 22' | 23' | 24' | 25' | 26' |     |     |     |     |     |

| №№    | Азимуты | Длина, м |
|-------|---------|----------|
| 6-0"  | 173°    | 200      |
| 0"-1" | 258°    | 12       |
| 1"-2" | 169°    | 57       |
| 2"-3" | 295°    | 33       |
| 3"-4" | 334°    | 25       |
| 4"-5" | 83°     | 29       |
| 5"-6" | 3°      | 29       |
| 6"-7" | 129°    | 68       |

| №   | Азимуты | Длина, м |
|-----|---------|----------|
| -1  | 78°     | 44       |
| -2  | 231°    | 52       |
| -3  | 180°    | 82       |
| -4  | 222°    | 14       |
| -5  | 178°    | 50       |
| -6  | 117°    | 33       |
| -7  | 85°     | 33       |
| -8  | 70°     | 38       |
| -9  | 111°    | 34       |
| -10 | 85°     | 35       |
| -   | 168°    | 32       |

**Биотоп 1**

Площадь, га: 1,70

Тип: Неэксплуатационная площадь

Площадь, га: 0,36

Тип: Неэксплуатационная площадь

**КАРТОЧКА**  
ОБСЛЕДОВАНИЯ УЧАСТКА №6 2019 ГОД  
ПРИ ВЫБОРЕ СПОСОБА И ТЕХНОЛОГИИ ЛЕСОВОССТАНОВЛЕНИЯ

1. Лесничество Тихвинское
  2. Участковое лесничество Хундольское
  3. Дача, тех. участок \_\_\_\_\_
  4. Номер квартала 62
  5. Номер выдела 5,6,12
- 
6. Площадь участка, с точностью до 0,1 га 12,1 га
  7. План участка (прилагается к Карточке)
  8. Категория площади: лесовосстановления сплошная вырубка 2019 г  
вырубка, гарь, иная (год, месяц)
  9. Исходный породный состав участка лесовосстановления: 5-5Б2Ос3Е; 6-5Е2Б3Ос; 12-5Ос1Б4Е
  10. Условия для работы техники:
    - 10.1. Количество пней, шт./га: всего более 600, ср. диаметр 24
    - 10.2. Захламленность, куб.м/га отсутствует  
отсутствует - менее 5 куб.м/га, слабая - 5 - 20 куб.м/га, средняя - 20 - 50 куб.м/га, сильная > 50 куб.м/га
    - 10.3. Доступность для работы техники: доступно без расчистки и корчевки пней
  11. Характеристика природно-климатических и лесорастительных условий лесного участка
    - 11.1. Лесорастительная зона таежная
    - 11.2. Лесной район балтийско-белозерский
    - 11.3. Целевое назначение лесов эксплуатационные
    - 11.4. Рельеф слабо холмистый
    - 11.5. Почва суглинок, подзолистые  
тип, степень увлажнения, механический состав
    - 11.6. Тип леса (тип вырубки, тип лесорастительных условий)-КСС2
    - 11.7. Степень задернения почвы средняя степень задернения  
отсутствует - до 10%%, слабая - 11 - 30%%, средняя - 31 - 50%%, сильная > 50%%
  12. Характеристика подроста главных (целевых) пород (перечетная ведомость прилагается):
    - 12.1. Средняя высота \_\_\_\_\_ м,
    - 12.2. Средний возраст \_\_\_\_\_ лет,
    - 12.3. Количество, всего \_\_\_\_\_ тыс.шт./га, в том числе по породам
    - 12.4. Категория густоты \_\_\_\_\_
    - 12.5. Распределение по площади \_\_\_\_\_  
редкий, средний, густой, равномерное, неравномерное, групповое
    - 12.6. Жизнеспособность подроста \_\_\_\_\_  
жизнеспособный, нежизнеспособный
  13. Характеристика возобновления мягколиственных пород:
    - 13.1. Порода \_\_\_\_\_,
    - 13.2. Количество \_\_\_\_\_ тыс.шт./га,
    - 13.3. Средняя высота \_\_\_\_\_ м
  14. Источники обсеменения \_\_\_\_\_  
порода, источник: одиночные (шт./га), куртины, полосы, стены леса
  15. Характеристика санитарного состояния не производилась  
заселенность вредными организмами, болезни леса
  16. Предложения для разработки Проекта лесовосстановления:
    - 16.1. Способ лесовосстановления создание лесных культур на площади 12,1 га  
естественный, искусственный (лесные культуры), комбинированный
    - 16.2. Главные (целевые) породы Ель европейская
    - 16.3. Срок лесовосстановления весна 2020г  
начало, окончание (месяц, год)
  17. Необходимость проведения предварительных и сопутствующих мероприятий:
    - 17.1. Очистка вырубки, гари \_\_\_\_\_
    - 17.2. Санитарные \_\_\_\_\_
    - 17.3. Противопожарные: \_\_\_\_\_
    - 17.4. Иные предложения \_\_\_\_\_
- Исполнитель(и): инженер ПТО Карпова Н.Г. " " \_\_\_\_\_ г.  
Должность подпись Ф.И.О.