

14. Размещение посадочных (посевных) мест, расстояние между рядами 2,2 м в рядах: 1,2 м расстояние между блоками 3,5 м.
15. Схема смешения пород Е*Е*Е
16. Потребность в посадочном (посевном) материале на 1 га 3,2 тыс. шт и на всю площадь по породам ель -23360шт.
17. Характеристика посадочного (посевного) материала по породам: возраст сеянцев, саженцев, класс качества семян, их происхождение: стандартные сеянцы ели европейской 3-х лет нормального происхождения
18. Способ подготовки семян к посеву: не проектируется
19. Виды и способы агротехнических уходов, их кратность:
1-й уход (2021 год) –дополнение по необходимости, уничтожение травянистой растительности
2-й уход (2022 год) – уничтожение травянистой растительности
20. Виды и способы лесоводственных уходов, их кратность:
3-й уход (2024 год) –вырубка поросли лиственных пород в рядах и междурядьях, шир.3 м
4-й уход (2027 год) – вырубка поросли лиственных пород в рядах и междурядьях, шир.3м
21. Противопожарные мероприятия, протяженность, ширина мин полос:
22. Намечаемый год перевода культур в лесопокрывную площадь 2028 год
23. Показатели оценки восстанавливаемых лесов для признания работ по лесовосстановлению завершенными (возраст, количество деревьев главных пород, средняя высота): возраст 9 лет, кол-во деревьев не менее 1,7т. шт/га, высота не менее-0,7 м

Составил: инженер Карпова Н.Г.
(должность) (Ф.И.О.)
лесничий Стецюк А.Н.
(должность) (Ф.И.О.)


(подпись)

(подпись)

« 23 » 10 2019.

« 23 » 10 2019.

Проверил: инженер Амосова Д.А.
(должность) (Ф.И.О.)


(подпись)

« 23 » 10 2019.

Согласовано с внесением следующих замечаний _____

Главный лесничий: Захаров Н.Ю.
(Ф.И.О.) (подпись)

« 23 » 10 2019.

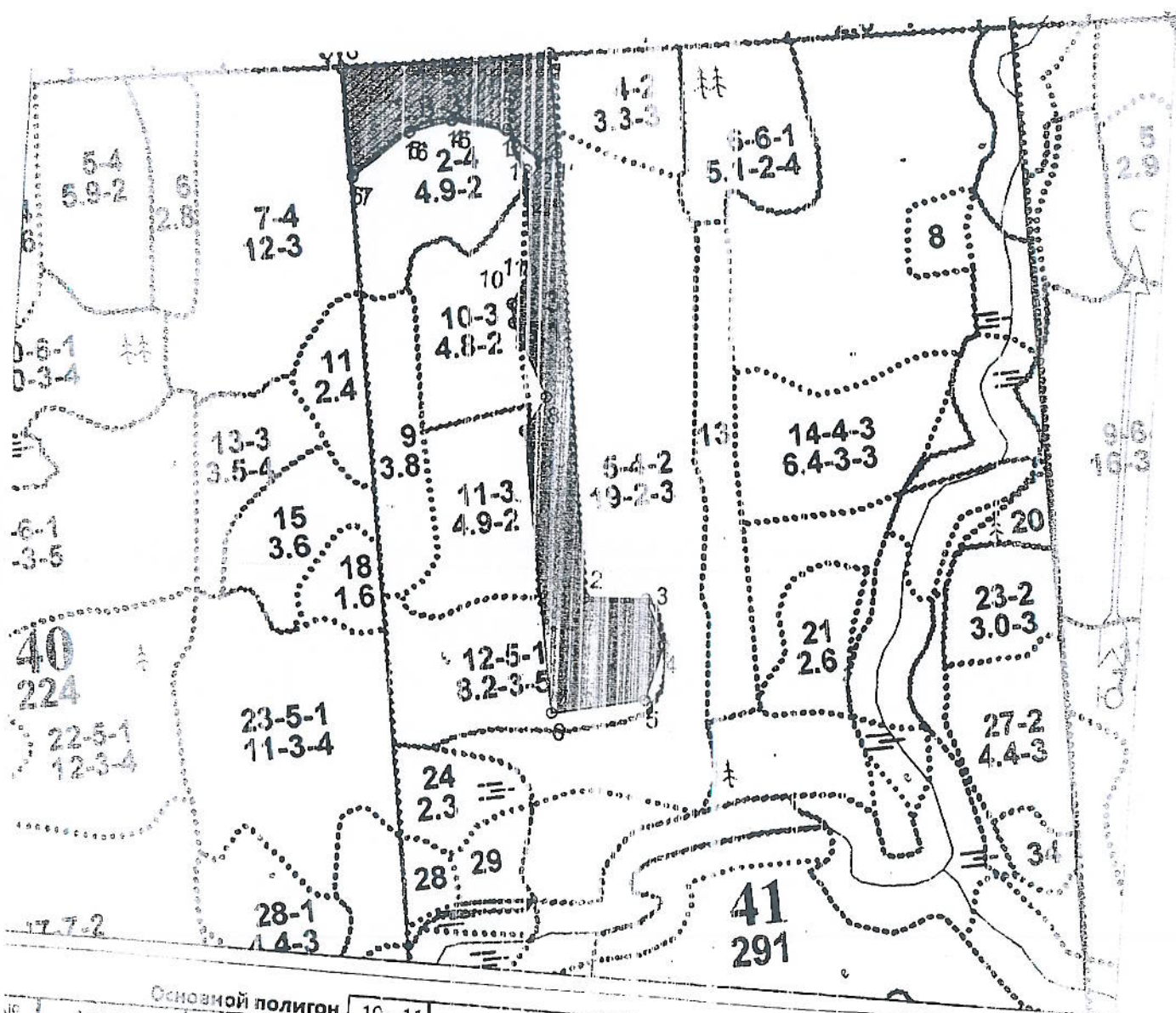
ЧЕРТЕЖ

на подготовку почвы под лесные культуры 2020 г
арендатором ЗАО «ТИХВИНСКИЙ КОМПЛЕКСНЫЙ ЛЕСПРОМХОЗ»

Участковое лесничество Худольское

масштаб 1:10000

категория зашитности эксплуатационные леса
Кв. № 41 дел № 1 выд 3-4.6; 12-2.7 га



Основной полигон	
№	Азимуты
-1	81°
-2	173°
-3	87°
-4	155°
-5	196°
-6	258°
-7	351°
-8	29°
-9	332°
-0	351°

№	Азимуты	Длина, м
10-11	26°	60
11-12	354°	130
12-13	29°	40
13-14	309°	75
14-15	275°	88
15-16	250°	70
16-17	228°	115
17-18	351°	168

№	Азимуты	Длина, м
1-1'	172°	155
1'-2'	237°	28
2'-3'	309°	75
3'-4'	275°	88
4'-5'	250°	70
5'-6'	228°	117
6'-18	351°	168

Биотон
Площадь, га: 4.01
Тип: Неэксплуатационный участок

№№	Азимуты	Длина, м
18-1	81°	330

КАРТОЧКА

ОБСЛЕДОВАНИЯ УЧАСТКА № 2 2019 ГОД ПРИ ВЫБОРЕ СПОСОБА И ТЕХНОЛОГИИ ЛЕСОВОССТАНОВЛЕНИЯ

1. Лесничество Тихвинское
 2. Участковое лесничество Хундольское
 3. Дача, тех. участок _____
 4. Номер квартала 41
 5. Номер выдела 3.12
 6. Площадь участка, с точностью до 0,1 га 7.3 га
 7. План участка (прилагается к Карточке)
 8. Категория площади: лесовосстановления сплошная вырубка 2019 г
вырубка, гарь, иная (год, месяц)
 9. Исходный породный состав участка лесовосстановления: 3-5Е4Б1Ос+С;12-5Е1С2Б2Ос
 10. Условия для работы техники:
 - 10.1. Количество пней, шт./га: всего более 600, ср. диаметр 24
 - 10.2. Захламленность, куб.м/га отсутствует
отсутствует - менее 5 куб.м/га, слабая - 5 - 20 куб.м/га, средняя - 20 - 50 куб.м/га, сильная > 50 куб.м/га
 - 10.3. Доступность для работы техники: доступно без расчистки и корчевки пней
 11. Характеристика природно-климатических и лесорастительных условий лесного участка
 - 11.1. Лесорастительная зона таежная
 - 11.2. Лесной район балтийско-белозерский
 - 11.3. Целевое назначение лесов эксплуатационные
 - 11.4. Рельеф слабо холмистый
 - 11.5. Почва суглинок, подзолистые
тип, степень увлажнения, механический состав
 - 11.6. Тип леса (тип вырубки, тип лесорастительных условий) ЧСВ2
 - 11.7. Степень задернения почвы средняя степень задернения
отсутствует - до 10%%, слабая - 11 - 30%%, средняя - 31 - 50%%, сильная > 50%%
 12. Характеристика подроста главных (целевых) пород (перечетная ведомость прилагается):
 - 12.1. Средняя высота _____ м,
 - 12.2. Средний возраст _____ лет,
 - 12.3. Количество, всего _____ тыс.шт./га, в том числе по породам
 - 12.4. Категория густоты _____
 - 12.5. Распределение по площади _____
 - 12.6. Жизнеспособность подроста редкий, средний, густой, равномерное, неравномерное, групповое
жизнеспособный, нежизнеспособный
 13. Характеристика возобновления мягколиственных пород:
 - 13.1. Породы _____,
 - 13.2. Количество _____ тыс.шт./га,
 - 13.3. Средняя высота _____ м
 14. Источники обсеменения _____
порода, источник: одиночные (шт./га), куртины, полосы, стены леса
 15. Характеристика санитарного состояния не производилась
заселенность вредными организмами, болезни леса
 16. Предложения для разработки Проекта лесовосстановления:
 - 16.1. Способ лесовосстановления создание лесных культу на площади 7.3 га
естественный, искусственный (лесные культуры), комбинированный
 - 16.2. Главные (целевые) породы Ель европейская
 - 16.3. Срок лесовосстановления весна 2020г
начало, окончание (месяц, год)
 17. Необходимость проведения предварительных и сопутствующих мероприятий:
 - 17.1. Очистка вырубки, гари _____
 - 17.2. Санитарные _____
 - 17.3. Противопожарные: _____
 - 17.4. Иные предложения _____
- Исполнитель(и): инженер ПТО Карпова Н.Г. " " _____ г.
Должность _____ подпись _____ Ф.И.О.