

с/д/с/п

**ПРОЕКТ  
ЛЕСОВОССТАНОВЛЕНИЯ  
(создание лесных культур)  
на весну 2020г.**

Лесничество Тихвинское      Участковое лесничество Пашскому  
№ квартала      317      № выдела 17-1,8 га; 21- 4,3 га;

Главная порода: Ель

Вид культур      сплошные

(сплошные, частичные, подпологовые, реконструкция)

Арендатор лесного участка ЗАО «Тихвинский КЛПХ» договор аренды №2-2008-12-169-3 от 16.12.2008г. лесная декларация №9-2019 от 16.07.2019г.

(наименование, № дог.аренды, декларация, дата)

Площадь участка: 6,1 га

1. Категория лесокультурной площади: (спр 2019г. состояние очистки от порубочных остатков поведена в соответствии с технологической картой разработки делянки, кол-во пней (валунов) на 1 га не менее 600 шт., гарь \_\_\_ - \_\_\_\_ г.; редина, пустырь, прогалина и т.д. \_\_\_\_\_
2. Рельеф, почвы, механический состав, степень влажности: хорошо дренированные равнины, суглинков, подзолистые \_\_\_\_\_
3. Напочвенный покров (важнейшие растения-индикаторы): кислица, майник
4. Тип леса (тип вырубки), тип лесорастительных условий: в. 17-ЧВВ3; 21-ЧСВ2
5. Наличие естественного возобновления (по породам), тыс.шт./га; размещение, средняя высота: подрост отсутствует
6. Зараженность почвы вредителями, вид: в связи с отсутствием признаков заселения вредных организмов, обследование на лесном участке не проводилось
7. Состав, возраст, полнота, класс бонитета реконструируемого насаждения: не проектируется
8. Способ реконструкции: ширина и направление коридоров, кулис, площадь расчищенных коридоров от общей площади реконструируемого участка (в %) не проектируется
9. Сроки и виды подготовки площади, применяемые машины и орудия: осень 2019 г. трактором Тимберджек с культиватором М-25 а
10. Способы и время обработки почвы (механизированная, ручная, сплошная, полосами, бороздами, площадками и т.д.), глубина обработки почвы, применяемые машины и орудия Сплошная механизированная, микроповышениями с высотой холмика 15-25 см, трактором Тимберджек с культиватором М-25 а
11. Размещение и размеры площадок, полос, борозд на площади и их направление: в соответствии с тех. картой (С-Ю) Прямолинейные или с плавным искривлением, микроповышения 0,3\*0,3 м, схема посадки 3,5\*2(2,2\*1,2)
12. Метод и способ создания культур (посадка сеянцами, саженцами, посев рядовой, строчно-луночный, ручной, механизированный) ручная посадка сеянцами под меч Колесова в микроповышения
13. Количество посадочных (посевных) мест на 1 га, тыс.шт. 3200 шт.
14. Размещение посадочных (посевных) мест: 3,5\*2(2,2\*1,2)
15. Схема смешения пород Е\*Е\*Е
16. Потребность в посадочном (посевном) материале на 1 га 3,2 тыс. шт и на всю площадь по породам ель – 19520шт.

17. Характеристика посадочного (посевного) материала по породам: возраст сеянцев, саженцев, класс качества семян, их происхождение: стандартные сеянцы ели обыкновенной 3 –х лет нормального происхождения
18. Способ подготовки семян к посеву: не проектируется
19. Виды и способы агротехнических уходов, их кратность:
- 1-й уход (2021 год) –дополнение по необходимости, уничтожение травянистой растительности
- 2-й уход (2022 год) – уничтожение травянистой растительности
20. Виды и способы лесоводственных уходов, их кратность:
- 3-й уход (2024 год) –вырубка поросли лиственных пород в рядах и междурядьях, шир.3 м
- 4-й уход (2027 год) – вырубка поросли лиственных пород в рядах и междурядьях, шир.3м
21. Противопожарные мероприятия, протяженность, ширина мин полос: не проектируется
22. Намечаемый год перевода культур в лесопокрытую площадь 2028 год
23. Показатели оценки восстанавливаемых лесов для признания работ по лесовосстановлению выполненными (возраст, количество деревьев главных пород, средняя высота): возраст 9 лет, кол-во деревьев не менее 1,7т. шт/га ,высота не менее-0,7 м

Составил: инженер Карпова Н.Г.  
(должность) (Ф.И.О.)

  
(подпись)

« 29 » 10 2019.

лесничий Нестерович Г.А.  
(должность) (Ф.И.О.)

  
(подпись)

« 29 » 10 2019

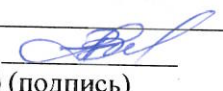
Проверил: инженер Амосова Д.  
(должность) (Ф.И.О.)

  
(подпись)

« 29 » 10 2019

Согласовано с внесением следующих замечаний \_\_\_\_\_

Главный лесничий: Захаров Н.Ю.  
(Ф.И.О.) (подпись)

  
(Ф.И.О.) (подпись)

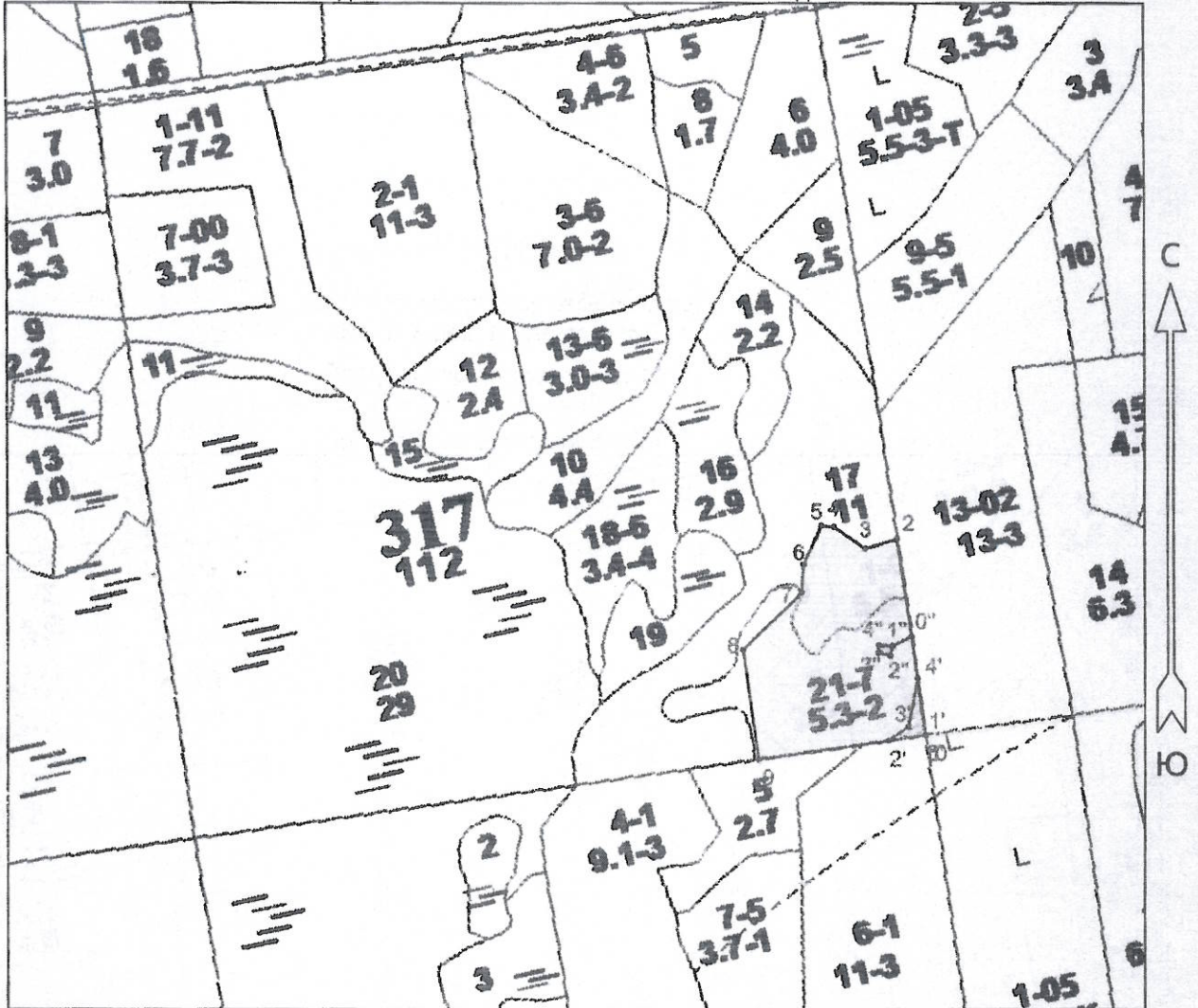
« 29 » 10 2019.



# Чертеж

Пашское участковое лесничество  
Кв. 317 дел. 1 Площадь 6.2  
Посадка лесных культур на 2020г

для ЗАО "Тихвинский КЛПХ"



Эксплуатационная площадь: 6.1  
Масштаб: 1 : 10000

Условные обозначения:

- Эксплуатационная площадь
- Неэксплуатационная площадь

**Основной полигон**  
Площадь, га: 6.2

№№	Азимуты	Длина, м
1 - 2	352°	288
2 - 3	253°	48
3 - 4	305°	55
4 - 5	275°	18
5 - 6	204°	62
6 - 7	184°	41
7 - 8	225°	119
8 - 9	172°	161
9 - 10	82°	242

Тип: Неэксплуатационная площадь

№№	Азимуты	Длина, м
1' - 2'	262°	54
2' - 3'	55°	35
3' - 4'	11°	71
4' - 5'	172°	83

**НЭП**

Площадь, га: 0.1

2" - 3"	283°	18
3" - 4"	4°	11
4" - 1"	93°	20

**НЭП**

Площадь, га: 0.0

№№	Азимуты	Длина, м
1' - 0"	352°	145
0" - 1"	243°	31
1" - 2"	193°	14

## КАРТОЧКА

### ОБСЛЕДОВАНИЯ УЧАСТКА № 2 2019 ГОД ПРИ ВЫБОРЕ СПОСОБА И ТЕХНОЛОГИИ ЛЕСОВОССТАНОВЛЕНИЯ

1. Лесничество Тихвинское
  2. Участковое лесничество Пашское
  3. Дача, тех. участок \_\_\_\_\_
  4. Номер квартала 317
  5. Номер 17,21
- 
6. Площадь участка, с точностью до 0,1 га 6,1 га
  7. План участка (прилагается к Карточке)
  8. Категория площади: лесовосстановления сплошная вырубка 2019 г  
вырубка, гарь, иная (год, месяц)
  9. Исходный породный состав участка лесовосстановления: 17-4Б3Ос3Е;21-5Б4Ос2Е;
  10. Условия для работы техники:
    - 10.1. Количество пней, шт./га: всего более 500, ср. диаметр 23
    - 10.2. Захламленность, куб.м/га отсутствует  
отсутствует - менее 5 куб.м/га, слабая - 5 - 20 куб.м/га, средняя - 20 - 50 куб.м/га, сильная > 50 куб.м/га
    - 10.3. Доступность для работы техники: доступно без расчистки и корчевки пней
  11. Характеристика природно-климатических и лесорастительных условий лесного участка
    - 11.1. Лесорастительная зона таежная
    - 11.2. Лесной район балтийско-белозерский
    - 11.3. Целевое назначение лесов эксплуатационные
    - 11.4. Рельеф слабо холмистый
    - 11.5. Почва суглинок, подзолистые  
тип, степень увлажнения, механический состав
    - 11.6. Тип леса (тип вырубки, тип лесорастительных условий): 17-ЧВВ3;21-ЧСВ2
    - 11.7. Степень задернения почвы средняя степень задернения  
отсутствует - до 10%%, слабая - 11 - 30%%, средняя - 31 - 50%%, сильная > 50%%
  12. Характеристика подроста главных (целевых) пород (перечетная ведомость прилагается):
    - 12.1. Средняя высота \_\_\_\_\_ м,
    - 12.2. Средний возраст \_\_\_\_\_ лет,
    - 12.3. Количество, всего \_\_\_\_\_ тыс.шт./га, в том числе по породам
    - 12.4. Категория густоты \_\_\_\_\_
    - 12.5. Распределение по площади \_\_\_\_\_  
редкий, средний, густой, равномерное, неравномерное, групповое
    - 12.6. Жизнеспособность подроста \_\_\_\_\_  
жизнеспособный, нежизнеспособный
  13. Характеристика возобновления мягколиственных пород:
    - 13.1. Порода \_\_\_\_\_,
    - 13.2. Количество \_\_\_\_\_ тыс.шт./га,
    - 13.3. Средняя высота \_\_\_\_\_ м
  14. Источники обсеменения \_\_\_\_\_  
порода, источник: одиночные (шт./га), куртины, полосы, стены леса
  15. Характеристика санитарного состояния не производилась  
заселенность вредными организмами, болезни леса
  16. Предложения для разработки Проекта лесовосстановления:
    - 16.1. Способ лесовосстановления создание лесных культу на площади 6,1га  
естественный, искусственный (лесные культуры), комбинированный
    - 16.2. Главные (целевые) породы ель европейская
    - 16.3. Срок лесовосстановления весна 2020 г  
начало, окончание (месяц, год)
  17. Необходимость проведения предварительных и сопутствующих мероприятий:
    - 17.1. Очистка вырубки, гари \_\_\_\_\_
    - 17.2. Санитарные \_\_\_\_\_
    - 17.3. Противопожарные: \_\_\_\_\_
    - 17.4. Иные предложения \_\_\_\_\_

Исполнитель(и): инженер ПТО Карпова Н.Г. " " \_\_\_\_\_ г.  
Должность подпись Ф.И.О.