

**ПРОЕКТ
ЛЕСОВОССТАНОВЛЕНИЯ
(создание лесных культур)
на весну, осень 2020 г.**

Лесничество Лодейнопольское Участковое лесничество Ребовское

№ квартала **70** № выдела **3, 10**

Главная порода **ель**

Вид культур сплошные
(сплошные, частичные, подпологовые, реконструкция)

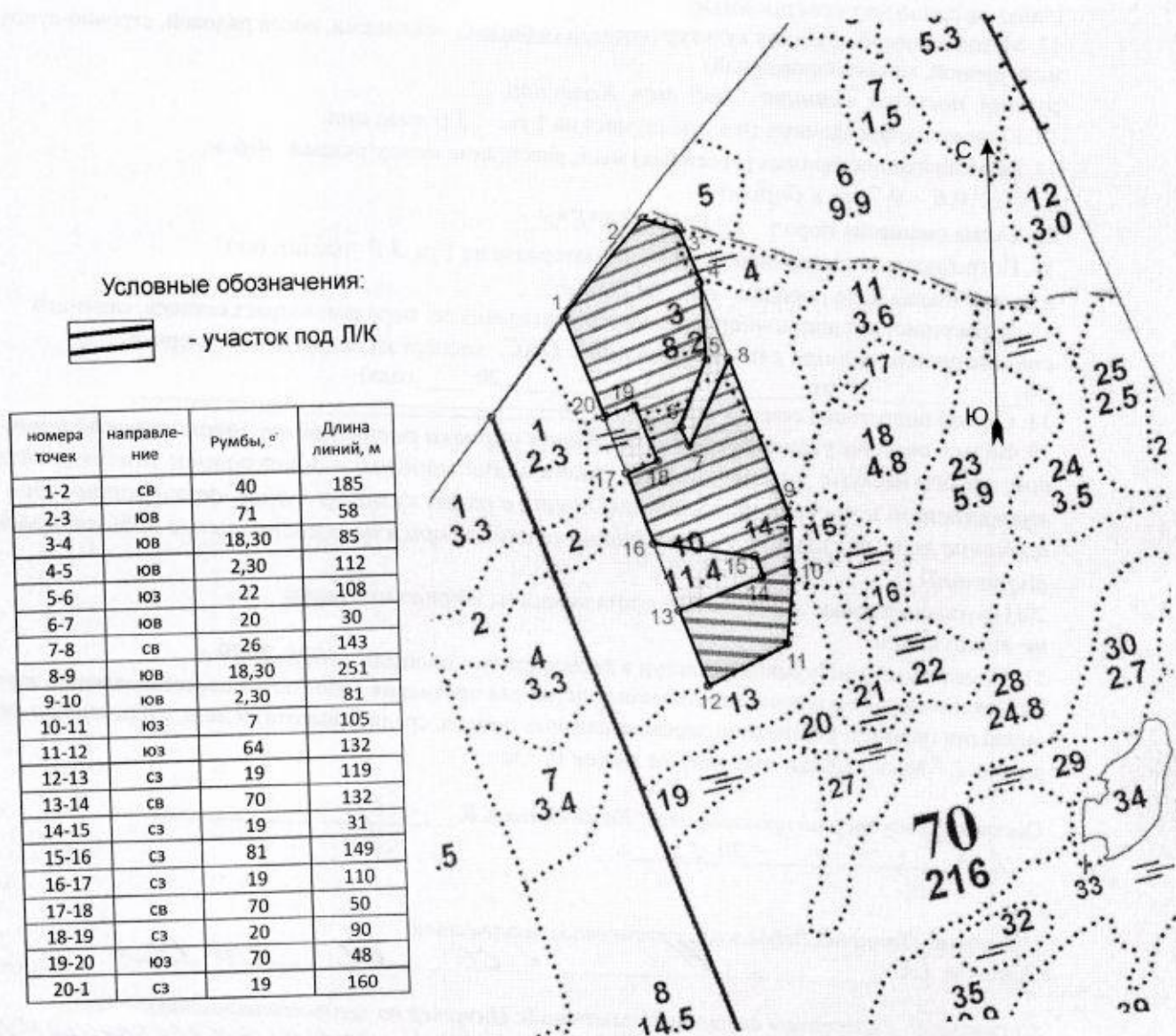
Арендатор лесного участка АО «Доможировский леспромхоз»;

Договор аренды №2-2008-12-103-3 от 12.12.2008 г;


Лесная декларация № 1-2018 от 14.11.2017 года

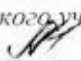
Площадь участка **10,3 га** (в.3-4,3 га, , в.10-6,0 га)

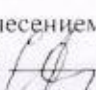
План участка, масштаб 1:10 000



1. Категория лесокультурной площади: вырубка 2018 г.; состояние очистки *очистка от порубочных остатков проведена в соответствии с технологической картой разработки делянки; захламленность-отсутствует*; кол-во пней (валунов) на 1 га до 600 шт., гарь ----- г.; редины, пустошь, прогалины и т.д.-----
2. Рельеф, почвы, механический состав, степень влажности *рельеф равнинный, почвы грубогумусные подзолистые.*
3. Напочвенный покров (важнейшие растения-индикаторы) *черника, вейник лесной, майник.*
4. Тип леса (тип вырубки), тип лесорастительных условий *ЧС В2*
5. Наличие естественного возобновления (по породам), тыс.шт./га; размещение, средняя высота, м *не имеется*
6. Зараженность почвы вредителями, вид *в связи с отсутствием признаков заселения вредных организмов, обследование на лесном участке не проводилось.*
7. Состав, возраст, полнота, класс бонитета реконструируемого насаждения *не проектируется*
8. Способ реконструкции: ширина и направление коридоров, кулис, площадь расчищенных коридоров от общей площади реконструируемого участка (в %) -----
9. Сроки и виды подготовки площади, применяемые машины и орудия *лето-осень 2019 года, частичная обработка почвы ТДТ-55 в сцепке с плугом ПКЛ – 70.*
10. Способы и время обработки почвы (механизированная, ручная, сплошная, полосами, бороздами, площадками и т.д.), глубина обработки почвы, применяемые машины и орудия *механизированная, бороздами с образованием пластов высотой 20-30 см, летом-осенью 2019 года.*
11. Размещение и размеры площадок, полос, борозд на площади и их направление *борозды через 4-6 м, прямолинейные с запада на восток; с юго-востока на северо-запад.*
12. Метод и способ создания культур (*посадка сеянцами, саженцами, посев рядовой, строчно-луночный, ручной, механизированный*) *ручная посадка сеянцев под меч Колесова.*
13. Количество посадочных (посевных) мест на 1 га, *3,0 тыс.шт.*
14. Размещение посадочных (посевных) мест, расстояние между рядами *4-6 м, в рядах 0,6 – 0,7 м, в борозду.*
15. Схема смещения пород *E*E*E*E*E*E*E*
16. Потребность в посадочном (посевном) материале на 1 га *3,0 тыс.шт. (кг)* и на всю площадь по породам *ель 30 900 шт.*
17. Характеристика посадочного (посевного) материала по породам: возраст сеянцев, саженцев *стандартные сеянцы ели европейской с ОКС.* паспорт на посадочный материал (№ _____ от _____ 20 ____ года)
18. Способ подготовки семян к посеву -----
19. Виды и способы ухода, их кратность: *ручная оправка растений от завала травой и почвой, заноса песком, размыва почвы, выжигания морозом – однократно; уничтожение травянистой и древесной растительности в рядах культур – одно-двух-кратно; до-полнение лесных культур – однократно (в случае приживаемости менее 85% от проектируемой).*
20. Противопожарные мероприятия, протяженность, ширина мин полос *не требуются.*
21. Намечаемый год перевода культур в лесопокрывную площадь *2028-2029 г.*
22. Показатели оценки восстанавливаемых лесов для признания работ по лесовосстановлению завершенными (возраст, количество деревьев главных пород, средняя высота) *9 лет, количество не менее 1,7 тыс.шт/га, высота не менее 0,7 м.*

Составил: Инженер по производству: Евдокимова Е.В. 
« 07 » 20 19 г.

Проверил: Лесничий Ребовского участкового лесничества:
Кабанов А.А.  « 07 » 20 19 г.

Согласовано с внесением следующих замечаний: Инженер по лесовосстановлению:
Степанович А.А.  *внести замеч. в п. 17 по факту сформации е/к*

Главный лесничий Лодейнопольского лесничества: Леонтьев В.Н. 