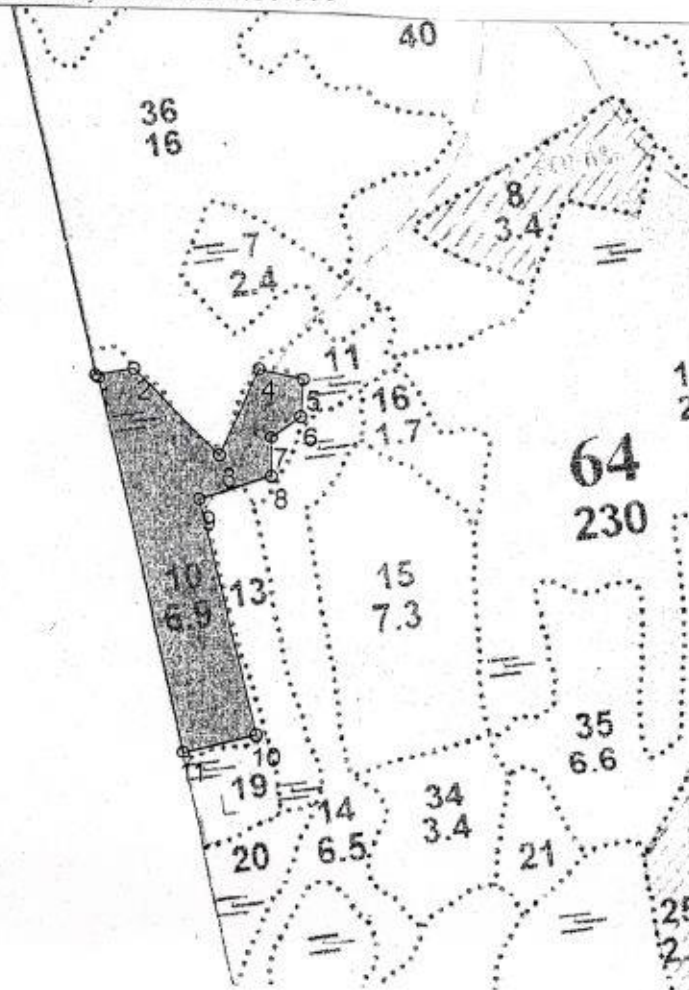



**ПРОЕКТ
ИСКУССТВЕННОГО
ЛЕСОВОССТАНОВЛЕНИЯ
(создание лесных культур)
на 2019 год**


Ленинградская область Сланцевский район
Лесничество Сланцевское Участковое лесничество Черновское
№ квартала 64 № выдела 10
Главная порода Сосна
Вид культур сплошные
Арендатор лесного участка: ООО "Логос"
Договор аренды № 2-2008-12-49-3 от 08.12.2008 г.
Лесная декларация № 6-2017 от 21.09.2017 г.
Площадь участка 6,0 га
План участка, масштаб 1:10 000




№№	Направление	Румбы	Длина, м
0 - 1	ЮВ	14° 00'	849.0
1 - 2	СВ	79° 00'	52.0
2 - 3	ЮВ	45° 00'	164.0
3 - 4	СВ	23° 00'	130.0
4 - 5	ЮВ	78° 00'	60.0
5 - 6	ЮЗ	3° 00'	50.0
6 - 7	ЮЗ	52° 00'	49.0
7 - 8	ЮВ	1° 00'	53.0
8 - 9	ЮЗ	72° 00'	100.0
9 - 10	ЮВ	15° 00'	314.0
10 - 11	ЮЗ	76° 00'	100.0
11 - 1	СЗ	14° 00'	502.0


1. Категория лесокультурной площади: **вырубка 2017 года**
состояние очистки: **удовл.**, кол-во пней на 1 га: **500 шт.**, степень задернения: **средняя**
2. Рельеф: **равнинный**; почвы, механический состав, степень влажности: **среднеподзолистые супесчаные свежие**
3. Напочвенный покров: **черника, грушанка, майник, зеленые мхи**
4. Тип леса, тип лесорастительных условий: **ЧС/В2**
5. Наличие естественного возобновления лесных древесных пород: **отсутствует**
порода: -, средний возраст: -, средняя высота, м: -, количество, тыс.шт./га: -,
размещение: -, состояние: -
6. Зараженность почвы вредителями, вид: **не обнаружено**
7. Состав, возраст, полнота, класс бонитета реконструируемого насаждения: -
8. Способ реконструкции: ширина и направление коридоров, кулис, площадь расчищенных коридоров от общей площади реконструируемого участка (в %): -
9. Сроки и виды подготовки площади, применяемые машины и орудия: **в летний период 2019 год; обследование участка и маркировка линий полос обработки почвы**
10. Способы и время обработки почвы: **механизированная, в летний период 2019 года, ТДТ-55 + ПЛ-1, бороздами - через 3-4 м, вдоль волоков, глубина обработки почвы 20-30 см**
11. Размещение борозд на площади: **через 3-4 м, шириной до 1 м; направление: прямолинейное**
12. Метод и способ создания культур: **посадка семян с применением посадочной трубы, ручным способом**
13. Количество посадочных (посевных) мест на 1 га, тыс.шт.: **3,0 (ЗКС)**
14. Размещение посадочных (посевных) мест, расстояние между рядами **3,0-4,0 м, в рядах 0,8-1,1 м, в пласт/ боковую поверхность борозды**
15. Схема смешения пород: **С-С-С-С**
16. Потребность в посадочном (посевном) материале на 1 га: **3,0 (ЗКС)**
тыс.шт. (кг) и на всю площадь по породам: **Сосна об., 18,0 (ЗКС)** тыс.шт. (кг)
17. Требования к посадочному материалу:
стандартные семена сосны об., имеющие паспорт на посадочный материал
18. Способ подготовки семян к посеву: -
19. Виды и способы агротехнических уходов, их кратность: **ручная оправка растений от завала травой и почвой, заноса песком, размыва и выдувания почвы, выжимания морозом, скашивание растительности механическим способом, дополнение лесных культур - по потребности**
20. Виды и способы лесоводственных уходов, их кратность:
рубки ухода за лесом (ОСВ) – 1 кратно, после перевода в покрытую лесом площадь
21. Противопожарные мероприятия: **по периметру вырубки прокладка минерализованной полосы**
22. Намечаемый год перевода культур в лесопокрытую площадь: **2026 году**
23. Требования к молоднякам, площади которых подлежат отнесению к землям, на которых расположены леса, для признания работ по лесовосстановлению выполненными:
возраст 8 лет, количество: не менее 2,0 т.шт./га, высота: не менее 1,0 м.

Составил: инженер по учету л/п Поясова Т.В.  20.08.19.
(должность) (Ф.И.О.) (подпись) (дата)

Проверил: Лесничий Хусу И.В.  20.08.19.
(должность) (Ф.И.О.) (подпись) (дата)

Проверил: инженер по л/в Селиверстова О.В.  20.08.19.
(должность) (Ф.И.О.) (подпись) (дата)

Учено с внесением следующих замечаний: _____

Главный лесничий Рябинин П.П.  20.08.19.
(должность) (Ф.И.О.) (подпись) (дата)