

КАРТОЧКА
ОБСЛЕДОВАНИЯ УЧАСТКА № 35/ 2019 ГОД
ПРИ ВЫБОРЕ СПОСОБА И ТЕХНОЛОГИИ ЛЕСОВОССТАНОВЛЕНИЯ

1. Лесничество Тихвинское
2. Участковое лесничество Пяльинское
3. Дача, тех. участок -
4. Номер квартала 101
5. Номер выдела 24,31,35
6. Площадь участка, с точностью до 0,1 га 8,8 га
7. План участка (прилагается к Карточке)
8. Категория площади: лесовосстановления вырубка 2018 г.
вырубка, гарь, иная (год, месяц)
9. Исходный породный состав участка лесовосстановления, в.24-4Б3Ос2Е1С, в.31-4Е3С2Б1Ос, в.35-5Ос3Б2Е
до вырубки, гари, гибели
10. Условия для работы техники:
 - 10.1. Количество пней, шт./га: всего 450-550 шт/га ср. диаметр 30 см
 - 10.2. Захламленность, куб.м/га отсутствует
отсутствует - менее 5 куб.м/га, слабая - 5 - 20 куб.м/га, средняя - 20 - 50 куб.м/га, сильная > 50 куб.м/га
 - 10.3. Доступность для работы техники доступно без расчистки и корчевки пней
11. Характеристика природно-климатических и лесорастительных условий лесного участка:
 - 11.1. Лесорастительная зона таежная
 - 11.2. Лесной район балтийско-белозерский
 - 11.3. Целевое назначение лесов эксплуатационные леса
 - 11.4. Рельеф равнинный
 - 11.5. Почва супесчаные, свежие
тип, степень увлажнения, механический состав
 - 11.6. Тип леса (тип вырубки, тип лесорастительных условий) в. 24,35-КС В2; в.31-ЧВ А3
 - 11.7. Степень задернения почвы средняя степень задернения
отсутствует - до 10%%, слабая - 11 - 30%%, средняя - 31 - 50%%, сильная > 50%%
12. Характеристика подроста главных (целевых) пород (перечетная ведомость прилагается):
 - 12.1. Средняя высота _____ м,
 - 12.2. Средний возраст _____ лет,
 - 12.3. Количество, всего _____ тыс.шт./га, в том числе по породам _____
 - 12.4. Категория густоты _____
 - 12.5. Распределение по площади _____
редкий, средний, густой
равномерное, неравномерное, групповое
 - 12.6. Жизнеспособность подроста _____
жизнеспособный, нежизнеспособный
13. Характеристика возобновления мягколиственных пород:
 - 13.1. Порода _____, 13.2. Количество _____ тыс.шт./га,
 - 13.3. Средняя высота _____ м
14. Источники обсеменения _____
порода, источник: одиночные (шт./га), куртины, полосы, стены леса
15. Характеристика санитарного состояния в связи с отсутствием признаков заселения вредных организмов, обследование на лесном участке не проводилось
заселенность вредными организмами, болезни леса
16. Предложения для разработки Проекта лесовосстановления:
 - 16.1. Способ лесовосстановления создание лесных культур по площади 8,8 га
естественный, искусственный (лесные культуры), комбинированный
 - 16.2. Главные (целевые) породы Сосна
 - 16.3. Срок лесовосстановления май 2020 г – сентябрь 2027 г.
начало, окончание (месяц, год)

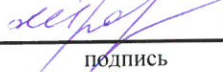
17. Необходимость проведения предварительных и сопутствующих мероприятий:

17.1. Очистка вырубki, гари _____ -

17.2. Санитарные _____ -

17.3. Противопожарные прокладка противопожарных минерализованных полос
шириной 1,4 м

17.4. Иные предложения _____

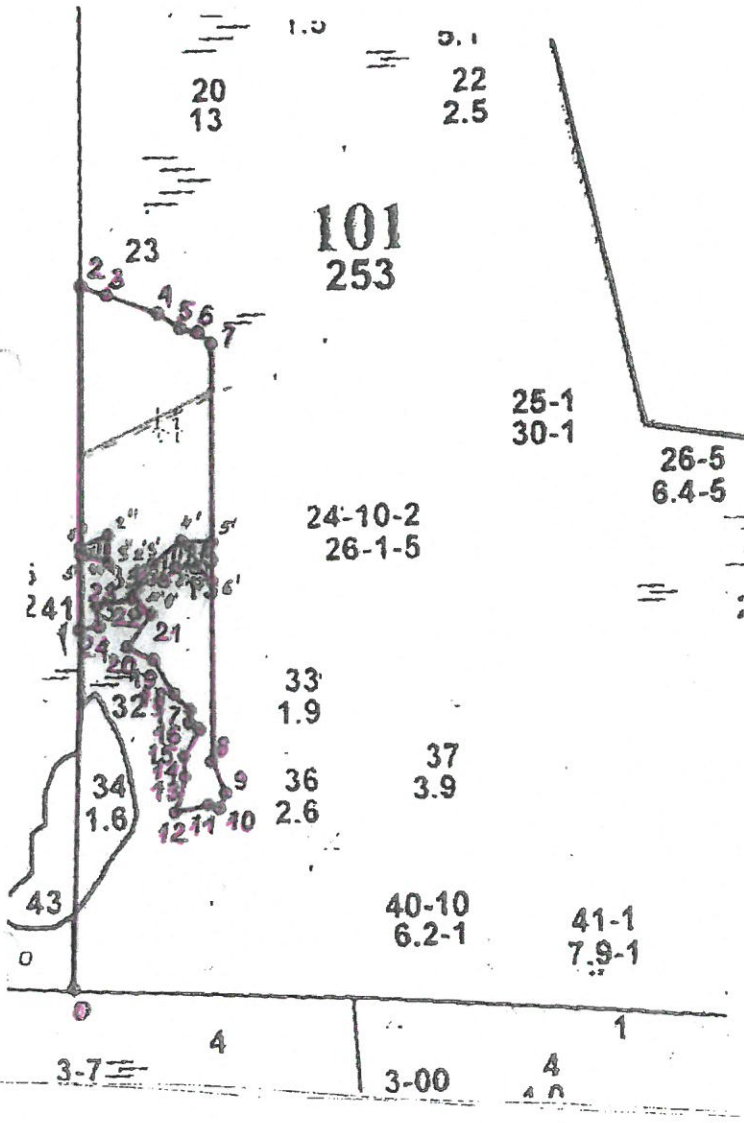
Исполнитель(и): Аудитор по л/р  Троицкая М.В. " 20 " 06 2019 г
Должность подпись Ф.И.О.

К Карточке
обследования участка
при выборе способа и технологии
лесовосстановления

ЧЕРТЕЖ

участка под лесные культуры
на осень 2020 года.

для арендатора ООО "ИКЕА Индастри Тихвин"
Участковое лесничество Пяльинское, масштаб 1:10000
кв.101 в. 24,31,35 общ.плож. 8,8 га



Площадь общая, га		Площадь эксплуатационная, га	
9,6		8,8	
экспликация объекта			
№ точек	Направление линий (азимуты), °	Длина линий, м	
привязка			
0-1	354	510	
объект			

№ объекта	Площадь объекта, га	№ точек	Направление линий (азимуты), °	Длина линий, м
1	8,8	1-2	353	485
		2-3	103	39
		3-4	101	78
		4-5	116	39
		5-6	95	26
		6-7	123	25
		7-8	173	592
		8-9	150	49
		9-10	196	23
		10-11	280	16
		11-12	249	49
		12-13	9	54
		13-14	351	29
		14-15	23	44
		15-16	294	17
		16-17	358	19
		17-18	307	33
		18-19	322	57
		19-20	288	41
		20-21	29	58
		21-22	302	35
		22-23	250	52
		23-24	167	28
		24-1	253	28
Биотоп №1, пл. 0,3 га				
		22-1'	20	14
		1'-2'	16	26
		2'-3'	42	17
		3'-4'	45	51
		4'-5'	84	44
		5'-6'	173	56
		6'-7'	301	30
		7'-8'	265	28
		8'-9'	215	26
		9'-10'	271	19
		10'-1'	230	23

№ точек	Направление	Длина
2-1"	173	368
1"-2"	60	42
2"-3"	173	38
3"-4"	284	32
4"-5"	252	9
5"-1"	353	12

лесная дорога дл. 200 м, шир. 18 м, пл. 0,4 га

Чертила

Троицкая М.В.