

**ПРОЕКТ
ЛЕСОВОССТАНОВЛЕНИЯ
(создание лесных культур)
на весну, осень 2020 г.**

Лесничество Бокситогорское Участковое лесничество Боровское

№ квартала 45 № выдела 19 (3,1 га)

Главная порода Ель

Вид культур сплошные

(сплошные, подпологовые, реконструкция)

Арендатор лесного участка ООО «ММ-Ефимовский», № 2-2010-01-2-3 от 03.02.10 г.,
дек.№1 – 2019 г. от 27.12.2018 г.

(наименование, № дог.аренды, декларация, дата)

Площадь участка 3,1 га

План участка, масштаб 1:10 000

1. Категория лесокультурной площади: (вырубка сплошная 2019 г. состояние очистки проведена в соответствии с технологической картой разработки делянки, кол-во пней (валунов) на 1 га до 600 шт., вырубка ,гарь ,пустырь, редина, прогалина и т.д.)
2. Рельеф, почвы, механический состав, степень влажности - торфяно-болотные с постоянным увлажнением застойными водами
3. Напочвенный покров (важнейшие растения-индикаторы) травяной; слабая степень задернения (брусника, сфагнум, багульник, кукушкин лён)
4. Тип леса (тип вырубки), тип лесорастительных условий - Б А5
5. Наличие естествен. возобн. (по породам), тыс.шт./га; размещение; средняя высота, м - не имеется
6. Зараженность почвы вредителями, вид при предварительном осмотре участка присутствие признаков заселения на лесокультурной площади вредных организмов не обнаружено
7. Состав, возраст, полнота, класс бонитета реконструируемого насаждения - не проектируется
8. Способ реконструкции: ширина и направление коридоров, кулис, площадь расчищенных коридоров от общей площади реконструируемого участка (в %) не проектируется
9. Сроки и виды подгот. площади, примен. машины и орудия до начала лесовост. работ не проектируется
10. Способы и время обработки почвы (механизованная, ручная, сплошная, полосами, бороздами, площадками и т.д.), глубина обработки почвы, применяемые машины и орудия бесснежный период 2019 г., механизиров. частич. обработка почвы бороздами тр-ом ТЛТ-100 с плугом ПЛ -1, глубина до 0,2 м.
11. Размещение и размеры площадок, полос, борозд на площади и их направление борозды шириной 1,0 м через 3,0м-4,5м непрямолинейные с плавным искривлением
12. Метод и способ создания культур (посадка сеянцами, саженцами, посев рядовой, строчно-луночный, ручной, механизированный) под меч Колесова в берму, в дно, в пласт борозды в шахматном порядке или в ряд (в зависимости от почвы и рельефа площади)
13. Количество посадочных (посевных) мест на 1 га, тыс.шт. не менее 3,0
14. Размещение посадочных (посевных) мест, расстояние между рядами 3,0-4,5 м., в рядах 0,4-1,0 м
15. Схема смешения пород Е*Е*Е*Е*Е*
16. Потребность в посадочном (посевном) материале на 1 га не менее 3000 шт. тыс.шт. (кг) и на всю площадь по породам не менее 9300 шт.
17. Характеристика посадочного (посевного) материала по породам: возраст сеянцев, саженцев класс качества семян, их происхождение, лесосеменной район сеянцы ели с ОКС, возраст 3 - 4 года, D- у корневой шейки не менее 2 х мм, Н- не менее 12 см
18. Способ подготовки семян к посеву не проектируется
19. Виды и способы агротехнических уходов, их кратность: ручная оправка растений от завала травой в рядах культур, уничтожение травянистой и древесной растительности в рядах культур; - по необходимости
20. Виды и способы лесоводственных уходов, их кратность: уничтожение или предупреждение появления древесной растительности в рядах культур; - по необходимости
21. Противопожарные мероприятия, протяженность, ширина мин полос прерывистая опашка по периметру, неравномерно, шириной до 1,4 метра
22. Намечаемый год перевода культур в лесопокрытую площадь не ранее 2029 г.
23. Показатели оценки восстанавливаемых лесов для признания работ по лесовосстановлению выполненными (возраст, кол-во деревьев главных лесных пород, средняя высота) Не менее 10 лет, кол-во деревьев не менее 1.5 т.шт./га, высота не менее 0,7 м

Составил (арендатор): старший инженер ПТО Кузьмин Р.В. « 21 » 10 2019
 (должность) (Ф.И.О.) (подпись)

Проверил (уч.лесничий): Павлов А.С. « 21 » 10 2019.
 (должность) (Ф.И.О.) (подпись)

Проверил (инженер по л/в): Сидорова М.С. « 22 » 10 2019.
 (должность) (Ф.И.О.) (подпись)

Учено с внесением следующих замечаний _____

Главный лесничий : Рыжова С.В.
 (Ф.И.О.)

« 22 » 10 2019.
 (подпись)

Арендатор ООО «ММ-Ефимовский»
 Договор аренды №2-2010-01-2-3 от 03.02.10г.

Бокситогорское лесничество
 Боровское участковое лесничество

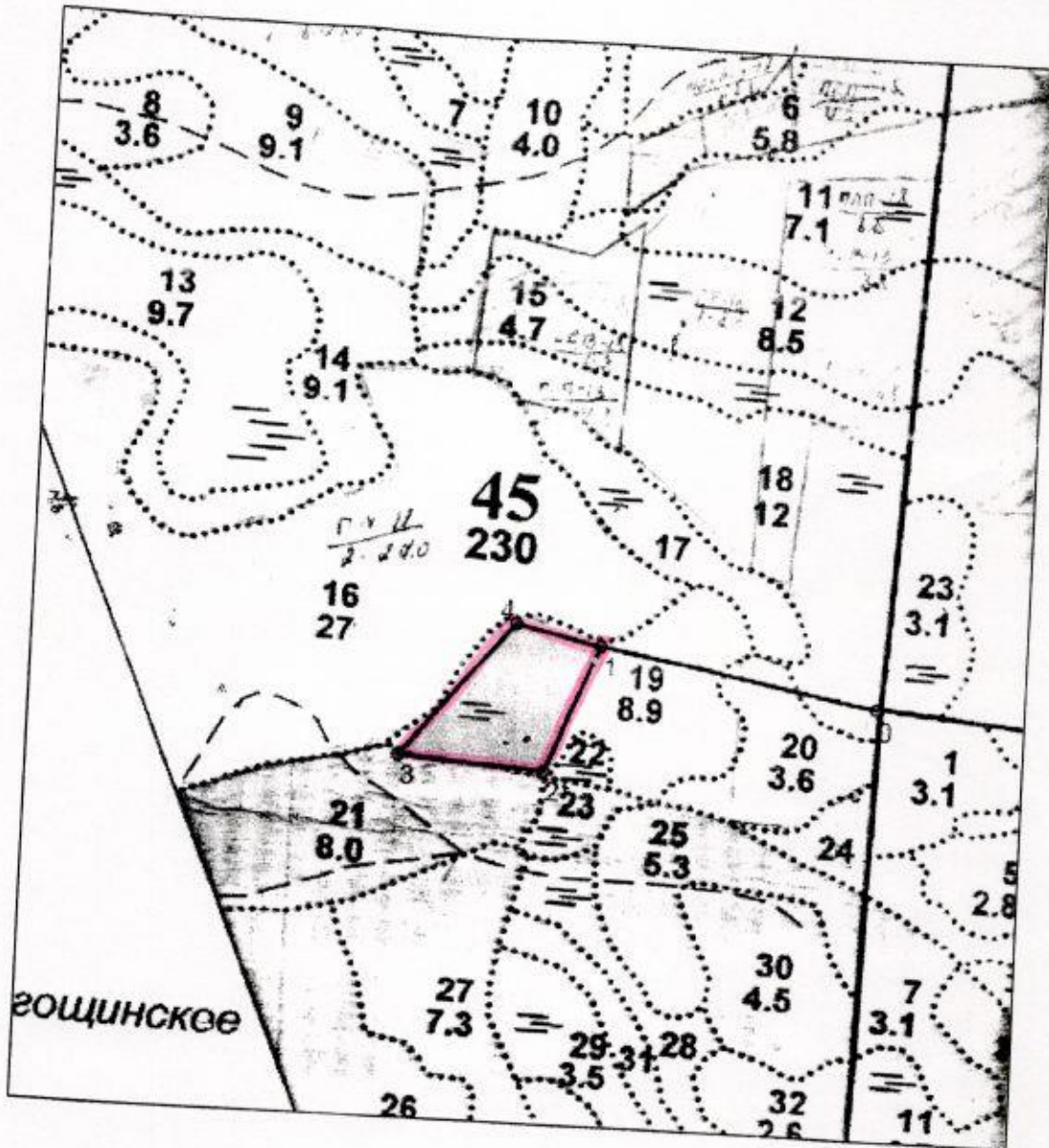
Схема

Участка, на котором в 2020 г. силами ООО «ММ-Ефимовский»
 планируется посадка лесных культур ели

Квартал 45 делянка 2 в.19 3,1га

Общая площадь 3,1 га

М 1:10 000



№№	Направление	Румб	Длина, м
0-1	СЗ	89°00'	390.0
1-2	ЮЗ	13°00'	192.0
2-3	ЮЗ	85°00'	200.0
3-4	СВ	30°00'	245.0
4-1	ЮВ	86°00'	120.0

Исполнил: старший инженер ПТО Кузьмин Р.В.

Проверил: лесничий Павлов А.С.