

с/лс

**ПРОЕКТ  
ЛЕСОВОССТАНОВЛЕНИЯ  
(создание лесных культур)  
на весну 2020 г.**

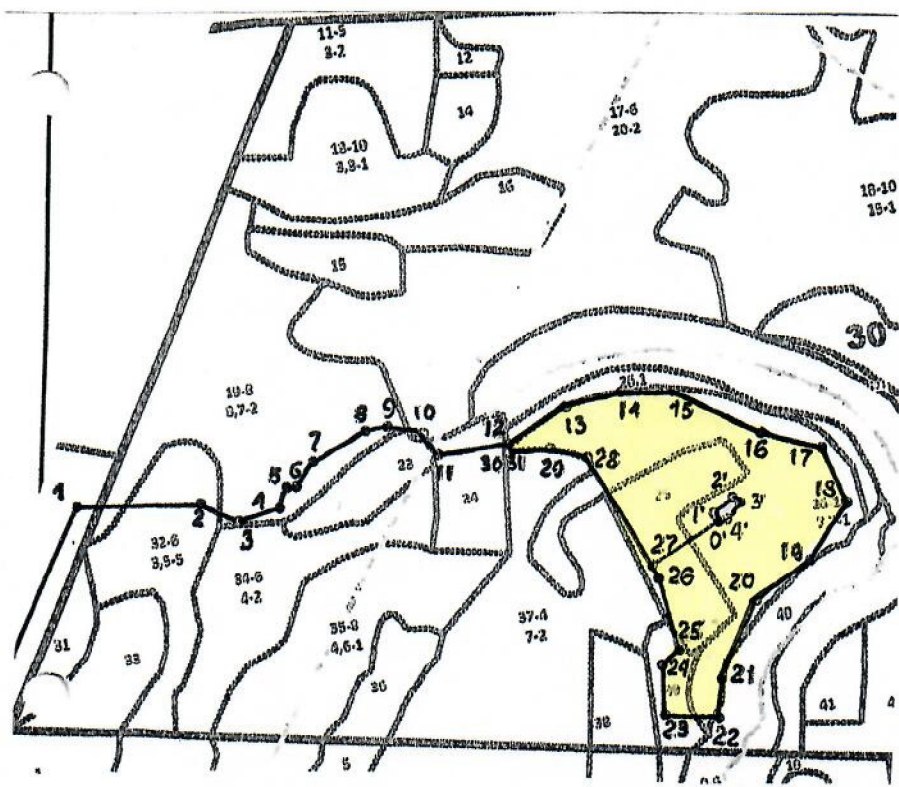
Лесничество Тихвинское Участковое лесничество Явосемское  
 № квартала 30 № выдела 25 пл. 2,3 га; 26 пл. 5,8 га; 39 пл. 0,3 га  
 Главная порода ЕЛЬ  
 Вид культур сплошные  
 (сплошные, подпологовые, реконструкция)

Арендатор лесного участка ООО «Русский Лес» договор аренды №2-2008-12-116-3 от 16.12.2008г. декларация № 3-2019 от 25.06.2019 г.

(наименование, № дог. аренды, декларация, дата)

Площадь участка: 8,4 га

План участка, масштаб 1:10 000



Общая площадь, га		Площадь		
8,5		8,4		
Экспликация объекта				
Номера точек	Направление азимуты	Длина		
Привязка				
0-1	18°30'	265,8		
1-2	83°30'	164,9		
2-3	109°30'	56,7		
3-4	66°30'	58		
4-5	14°00'	30		
5-6	78°30'	13,1		
6-7	30°00'	11,2		
7-8	54°00'	81		
8-9	73°00'	29,2		
9-10	96°00'	47,4		
10-11	143°00'	33,3		
11-12	76°00'	92,4		
Номер лесосек	Площадь лесосеки, га	Номера точек	Направление азимуты	Длина линий, м
Лесосека				
2	8,4	12-13	51°30'	91,2
		13-14	68°30'	75,3
		14-15	83°30'	69,9
		15-16	111°30'	127,9
		16-17	98°30'	84,2
		17-18	152°30'	80,7
		18-19	208°00'	90,6
		19-20	228°00'	91,8
		20-21	199°30'	114,8
		21-22	179°30'	52,8
		22-23	268°00'	71
		23-24	332°30'	67,1
		24-25	42°00'	31,3
		25-26	339°30'	97
		26-27	331°00'	20
		27-28	323°00'	167,2
		28-29	279°30'	49,2
29-30	239°30'	55,2		
30-31	334°00'	11		

Номер лесосек	Площадь лесосеки, га	Номера точек	Направление азимуты	Длина линий, м
НЭП				
привязка				
	0,1	27-0*	51°30'	105,3
НЭП (старый ветровал)				
		0*-1*	329°00'	12,4
		1*-2*	43°00'	33,7
		2*-3*	119°00'	12,6
		3*-4*	212°30'	30,1
		4*-0*	251°30'	12

1. Категория лесокультурной площади: (вырубка **2019 г.** состояние очистки удовлетворительно, кол-во пней (валунов) на 1 га **300 шт.**, гарь, редины, пустошь, прогалины и т.д.
2. Рельеф, почвы, механический состав, степень влажности: хорошо дренированные равнины, подзолистые; хорошо дренированные равнины, подзолистые; дренированные равнины, грубогумусные;
3. Напочвенный покров (важнейшие растения-индикаторы) черника, брусника; кислица, майник.
4. Тип леса (тип вырубки), тип лесорастительных условий в.25 КС-С2, в.26 КС-С2, в.39 ЧС-В2.
5. Наличие естественного возобновления (по породам), тыс.шт./га; размещение, средняя высота м, отсутствует
6. Зараженность почвы вредителями, вид : в связи с отсутствием признаков заселения вредных организмов, обследование на лесном участке не проводилось.
7. Состав, возраст, полнота, класс бонитета реконструируемого насаждения: не проектируется.
8. Способ реконструкции: ширина и направление коридоров, кулис, площадью расчищенных коридоров от общей площади реконструируемого участка(в %) : не проектируется.
9. Сроки и виды подготовки площади, применяемые машины и орудия лето 2019 г.  
**Трактор ТДТ – 55 с клином ТК – 1,2**
10. Способы и время обработки почвы (механизированная, ручная, сплошная, полосами, бороздами, площадками и т.д.), механизированная, бороздами, трактором ТДТ – 55 с клином ТК – 1,2 глубина обработки 15 – 20 см.
11. Размещение и размеры площадок, полос, борозд на площади и их направление:  
**Прямолинейные с 3 - В с плавными искривлениями**
12. Метод и способ создания культур (посадка сеянцами, саженцами, посев рядовой, строчно-луночный, ручной, механизированный) ручная посадка сеянцами под меч Колесова в пласт борозды
13. Количество посадочных (посевных) мест на 1 га, тыс.шт. 3500 шт./га
14. Размещение посадочных (посевных) мест, расстояние между рядами 3,5- 4,0 м  
в рядах: 0,8 м.
15. Схема смешения пород Е-Е-Е
16. Потребность в посадочном (посевном) материале на 1 га 3,5 тыс.шт.  
и на всю площадь по породам Ель – 29 400 шт.
17. Характеристика посадочного (посевного) материала по породам: возраст сеянцев, саженцев стандартные сеянцы Ели обыкновенной 3 –х лет, класс качества семян, их происхождение, нормального происхождения;  
паспорт №  / /  от 2020 г.
18. Способ подготовки семян к посеву : не проектируется.
19. Виды и способы агротехнических уходов, их кратность: 2021 г. – уничтожение травянистой растительности в рядах культур, дополнение по мере необходимости;  
2022 г. – уничтожение травянистой и древесной растительности в рядах культур и междурядьях.
20. Виды и способы лесоводственных уходов, их кратность: 2025 г. – уничтожение или предупреждение травянистой и нежелательной древесной растительности;  
2027 г. – уничтожение или предупреждение травянистой и нежелательной древесной растительности.
21. Противопожарные мероприятия, протяженность, ширина мин полос: создание мин. полос по периметру участка шириной до 1,4 м и уход за ними.
22. Намечаемый год перевода культур в лесопокрытую площадь 2028 год
23. Показатели оценки восстанавливаемых лесов для признания работ по лесовосстановлению завершенными ( возраст, количество деревьев главных лесных пород, средняя высота) : Возраст – Ель 9 лет, количество деревьев не менее 2,0 тыс.шт/га, высота 0,9 м.

Составил: инженер л/х  
(должность) (Ф.И.О.)

Соколова Т.Г.

(подпись)

«27» сентября 2019 г.

Проверил: Лесничий  
(должность) (Ф.И.О.)

Дорофеев О.В.

(подпись)

«27» 09 2019

Проверил: инженер по л/в  
(должность) (Ф.И.О.)

Амосова Д.А.

(подпись)

«27» 09 2019

Учено с внесением следующих замечаний \_\_\_\_\_

Главный лесничий:

Захаров Н.Ю.

Захаров Н.Ю. «27» 09 2019 г.