

аренд.

**ПРОЕКТ  
ЛЕСОВОССТАНОВЛЕНИЯ**  
(создание лесных культур)  
на весну 2020 г.

Лесничество Тихвинское Участковое лесничество Явосемское

№ квартал 30 № выдела 13 пл. 0,8 га; 15 пл. 0,7 га; 16 пл. 0,3 га; 17 пл. 0,6 га; 19 пл. 8,1 га; 32 пл. 1,0 га; 34 пл. 0,1 га

Главная порода ЕЛЬ

Вид культур сплошные

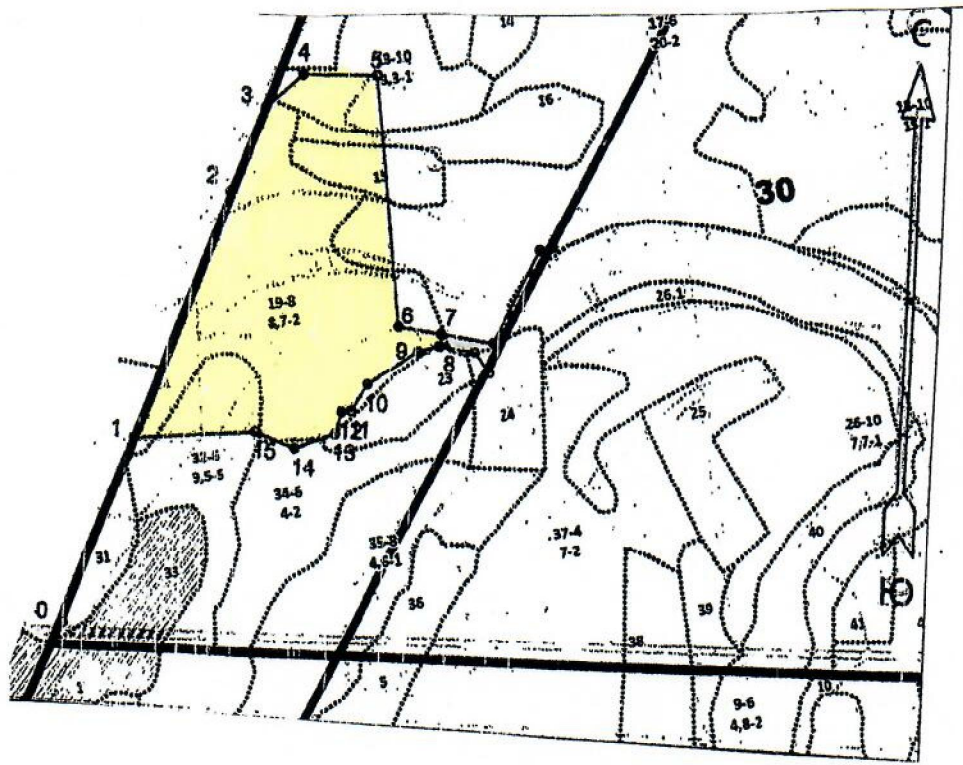
(сплошные, подпологовые, реконструкция)

Арендатор лесного участка ООО «Русский Лес» договор аренды №2-2008-12-116-3 от 16.12.2008г. декларация № 1-2019 от 11.06.2019 г.

(наименование, № дог. аренды, декларация, дата)

Площадь участка: 11,6 га

План участка, масштаб 1:10 000



№№	Азимуты	Длина, м
0 - 1	18° 30'	265,8
1 - 2	19° 00'	352,7
2 - 3	20° 30'	123,0
3 - 4	46° 00'	67,2
4 - 5	87° 00'	99,6
5 - 6	172° 30'	335,0
6 - 7	96° 00'	57,7
7 - 8	186° 00'	15,8
8 - 9	253° 00'	29,3
9 - 10	234° 00'	80,9
10 - 11	210° 00'	41,3
11 - 12	258° 30'	13,1
12 - 13	194° 00'	30,0
13 - 14	246° 30'	58,0
14 - 15	289° 30'	56,6
15 - 1	263° 30'	164,8

1. Категория лесокультурной площади: (вырубка 2019 г. состояние очистки удовлетворительно, кол-во пней (валунов) на 1 га 300 шт., гарь, редина, пустырь, прогалина и т.д.
2. Рельеф, почвы, механический состав, степень влажности: хорошо дренированные, пологие склоны, подзолистые; низкие равнины, торфянисто- глеевые; плавные понижения среди холмов, торфянистые; хорошо дренированные равнины, подзолистые; хорошо дренированные равнины, подзолистые; низкие равнины, торфянисто- глеевые; дренированные равнины, грубогумусные.
3. Напочвенный покров (важнейшие растения-индикаторы) черника, брусника; кислица, майник, кукушкин лен, сфагнум.
4. Тип леса (тип вырубки), тип лесорастительных условий в.13 КС-С2, в.15 Б-А5, в.16 ДЛ-А4, в.17 КС-С2, в.19 КС-С2, в.32 Б-А5, в.34 ЧС-В2.
5. Наличие естественного возобновления (по породам), тыс.шт./га; размещение, средняя высота м, отсутствует
6. Зараженность почвы вредителями, вид : в связи с отсутствием признаков заселения вредных организмов, обследование на лесном участке не проводилось.
7. Состав, возраст, полнота, класс бонитета реконструируемого насаждения: не проектируется.
8. Способ реконструкции: ширина и направление коридоров, кулис, площадью расширенных коридоров от общей площади реконструируемого участка(в %) : не проектируется.
9. Сроки и виды подготовки площади, применяемые машины и орудия лето 2019 г. Трактор ТДТ – 55 с клином ТК – 1,2
10. Способы и время обработки почвы (механизированная, ручная, сплошная, полосами, бороздами, площадками и т.д.), механизированная, бороздами, трактором ТДТ – 55 с клином ТК – 1,2 глубина обработки 15 – 20 см.
11. Размещение и размеры площадок, полос, борозд на площади и их направление: Прямолинейные с 3 - В с плавными искривлениями
12. Метод и способ создания культур (посадка сеянцами, саженцами, посев рядовой, строчно-луночный, ручной, механизированный) ручная посадка сеянцами под меч Колесова в пласт борозды
13. Количество посадочных (посевных) мест на 1 га, тыс.шт. 3500 шт./га
14. Размещение посадочных (посевных) мест, расстояние между рядами 3,5- 4,0 м  
в рядах: 0,8 м.
15. Схема смешения пород Е-Е-Е
16. Потребность в посадочном (посевном) материале на 1 га 3,5 тыс.шт.  
и на всю площадь по породам Ель – 40 600 шт.
17. Характеристика посадочного (посевного) материала по породам: возраст сеянцев, саженцев стандартные сеянцы Ели обыкновенной 3 –х лет, класс качества семян, их происхождение, нормального происхождения;  
паспорт №  / /  от 2020 г.
18. Способ подготовки семян к посеву : не проектируется.
19. Виды и способы агротехнических уходов, их кратность: 2021 г. – уничтожение травянистой растительности в рядах культур, дополнение по мере необходимости;  
2022 г. – уничтожение травянистой и древесной растительности в рядах культур и междурядьях.
20. Виды и способы лесоводственных уходов, их кратность: 2025 г. – уничтожение или предупреждение травянистой и нежелательной древесной растительности;  
2027 г. – уничтожение или предупреждение травянистой и нежелательной древесной растительности.
21. Противопожарные мероприятия, протяженность, ширина мин полос: создание мин. полос по периметру участка шириной до 1,4 м и уход за ними.
22. Намечаемый год перевода культур в лесопокрытую площадь 2028 год
23. Показатели оценки восстанавливаемых лесов для признания работ по лесовосстановлению выполненными ( возраст, количество деревьев главных лесных пород, средняя высота) : Возраст – Ель 9 лет, количество деревьев не менее 2,0 тыс.шт/га, высота 0,7 м.

Составил: инженер л/х Соколова Т.Г. «27» сентября 2019 г.  
(должность) (Ф.И.О.) (подпись)

Проверил: Лесничий Дорофеев О.В. «27» 09 2019 г.  
(должность) (Ф.И.О.) (подпись)

Проверил: инженер по л/в Амосова Д.А.  
(должность) (Ф.И.О.) (подпись)

Учено с внесением следующих замечаний \_\_\_\_\_

Главный лесничий: Захаров Н.Ю. «27» 09 2019 г.