

Серия

**ПРОЕКТ
ЛЕСОВОССТАНОВЛЕНИЯ**
(создание лесных культур)
на весну 2020 г.

Лесничество Тихвинское Участковое лесничество Шугозерское

№ квартала 125 № выдела 1 пл. 2,9 га; 3 пл. 0,6 га; 4 пл. 1,6 га; 5 пл. 0,4 га, 6 пл. 1,6 га.

Главная порода ЕЛЬ

Вид культур сплошные

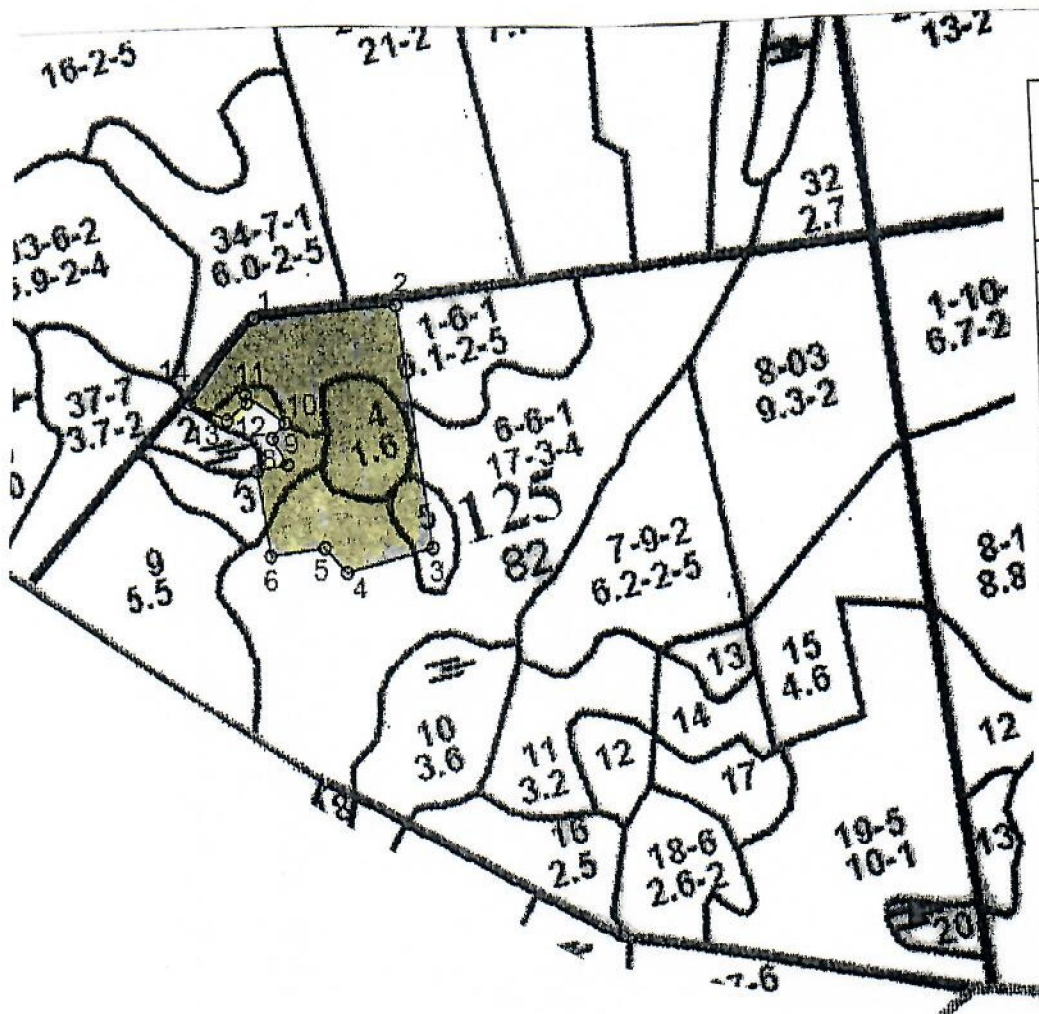
(сплошные, подпологовые, реконструкция)

Арендатор лесного участка ООО «Русский Лес» договор аренды №2-2008-12-116-3 от 16.12.2008г. декларация № 1-2018 от 29.05.2018 г.

(наименование, № дог. аренды, декларация, дата)

Площадь участка: 7,1 га

План участка, масштаб 1:10 000



Экспликация:

№№ точек	Азимуты	Длина линии, м
выд. 1,3,4,5,6, пл. 7,1 га		
1-2	85	187
2-3	173	326
3-4	255	118
4-5	319	42
5-6	262	72
6-7	352	112
7-8	78	42
8-9	332	41
9-10	40	28
10-11	306	64
11-12	174	11
12-13	229	34
13-14	293	54
14-1	38	144

1. Категория лесокультурной площади: (вырубка 2019 г. состояние очистки удовлетворительно, кол-во пней (валунов) на 1 га 300 шт., гарь, редина, пустырь, прогалина и т.д.
2. Рельеф, почвы, механический состав, степень влажности: дренированные равнины с ослабленным стоком, подзолистые; дренированные равнины с ослабленным стоком, подзолистые; дренированные равнины с ослабленным стоком, подзолистые; дренированные равнины с ослабленным стоком, подзолистые; недостаточно дренированные равнины, влажные грубогумусные; равнины с ослабленным дренажем, влажные грубогумусные.
3. Напочвенный покров (важнейшие растения-индикаторы) черника, брусника; кислица, майник.
4. Тип леса (тип вырубки), тип лесорастительных условий в.1 КС-С2, в.3 КС-С2, в.4 КС-С2, в.5 ЧС-В2, в.6 ЧВ-А3.
5. Наличие естественного возобновления (по породам), тыс.шт./га; размещение, средняя высота м, отсутствует
6. Зараженность почвы вредителями, вид : в связи с отсутствием признаков заселения вредных организмов, обследование на лесном участке не проводилось.
7. Состав, возраст, полнота, класс бонитета реконструируемого насаждения: не проектируется.
8. Способ реконструкции: ширина и направление коридоров, кулис, площадью расчищенных коридоров от общей площади реконструируемого участка(в %) : не проектируется.
9. Сроки и виды подготовки площади, применяемые машины и орудия лето 2019 г.
Трактор ТДТ – 55 с клином ТК – 1,2
10. Способы и время обработки почвы (механизированная, ручная, сплошная, полосами, бороздами, площадками и т.д.), механизированная, бороздами, трактором ТДТ – 55 с клином ТК – 1,2 глубина обработки 15 – 20 см.
11. Размещение и размеры площадок, полос, борозд на площади и их направление:
Прямолинейные с 3 - В с плавными искривлениями
12. Метод и способ создания культур (посадка сеянцами, саженцами, посев рядовой, строчно-луночный, ручной, механизированный) ручная посадка сеянцами под меч Колесова в пласт борозды
13. Количество посадочных (посевных) мест на 1 га, тыс.шт. 3500 шт./га
14. Размещение посадочных (посевных) мест, расстояние между рядами 3,5- 4,0 м
в рядах: 0,8 м.
15. Схема смешения пород Е-Е-Е
16. Потребность в посадочном (посевном) материале на 1 га 3,5 тыс.шт.
и на всю площадь по породам Ель – 24 850 шт.
17. Характеристика посадочного (посевного) материала по породам: возраст сеянцев, саженцев стандартные сеянцы Ели обыкновенной 3 –х лет, класс качества семян, их происхождение, нормального происхождения;
паспорт № / / от 2020 г.
18. Способ подготовки семян к посеву : не проектируется.
19. Виды и способы агротехнических уходов, их кратность: 2021 г. – уничтожение травянистой растительности в рядах культур, дополнение по мере необходимости;
2022 г. – уничтожение травянистой и древесной растительности в рядах культур и междурядьях.
20. Виды и способы лесоводственных уходов, их кратность: 2025 г. – уничтожение или предупреждение травянистой и нежелательной древесной растительности;
2027 г. – уничтожение или предупреждение травянистой и нежелательной древесной растительности.
21. Противопожарные мероприятия, протяженность, ширина мин полос: создание мин. полос по периметру участка шириной до 1,4 м и уход за ними.
22. Намечаемый год перевода культур в лесопокрытую площадь 2028 год
23. Показатели оценки восстанавливаемых лесов для признания работ по лесовосстановлению законченными (возраст, количество деревьев главных лесных пород, средняя высота) : Возраст – Ель 9 лет, количество деревьев не менее 2,0 тыс.шт/га, высота 0,7 м.

Составил: инженер л/х
(должность) (Ф.И.О.)

Соколова Т.Г.

(подпись)

«27» сентября 2019 г.

Проверил: Лесничий
(должность) (Ф.И.О.)

Ганага Л.А.

(подпись)

«24» 09 2019

Проверил: инженер по л/в
(должность) (Ф.И.О.)

Амосова Д.А.

(подпись)

«24» 09 2019.

Учено с внесением следующих замечаний _____

Главный лесничий:

Захаров Н.Ю.

«24» 09 2019 г.