

**ПРОЕКТ  
ЛЕСОВОССТАНОВЛЕНИЯ  
(создания лесных культур)**

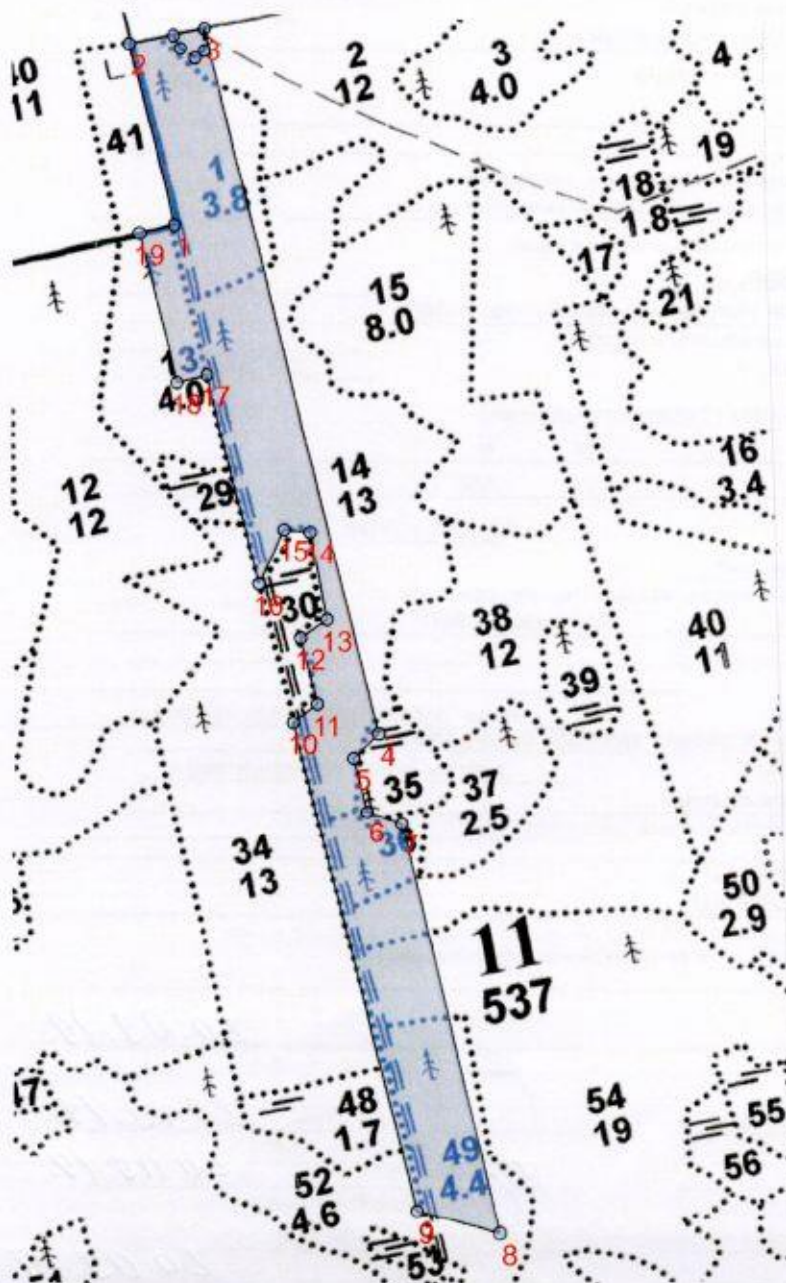
на **весну** **2020** года

Лесничество Подпорожское Участковое лесничество Токарское  
 Номер квартала 11 Номер выдела в. 1-3,3 га; в. 2-0,2 га; в. 13-1,1 га; в. 14-5,6 га; в. 35-0,2 га; в. 36-1,0 га; в. 38-0,7 га; в. 49-2,6 га; в. 54-1,1 га  
 Главная порода ель с ЗКС  
 Вид культур сплошные  
(сплошные, частичные, подпороговые, реконструкция)  
 Арендатор лесного участка ООО "Метя Форест Подпорожье"  
(наименование, № договора аренды, декларация, дата)  
Договор аренды № 2-2008-12-46-3 от 08.12.2008 г.  
 Площадь участка 16,1 га  
 План участка, масштаб 1:10000

л/к 16,0 га  
 недоруб        га  
 дорога 0,1 га  
 н/э        га

Условные обозначения:

- Эксплуатационный участок
- Дорога



**Основной полигон**

№№	Азимуты	Длина, м
1 - 2	346°	250
2 - 3	79°	103
3 - 4	166°	961
4 - 5	225°	46
5 - 6	166°	73
6 - 7	110°	48
7 - 8	166°	557
8 - 9	284°	117
9 - 10	346°	667
10 - 11	53°	40
11 - 12	346°	90
12 - 13	56°	42
13 - 14	349°	117
14 - 15	275°	35
15 - 16	205°	78
16 - 17	346°	286
17 - 18	256°	42
18 - 19	345°	202
19 - 1	78°	48



1. Категория лесокультурной площади: вырубка, 2018 г. состояние очистки проведена в соответствии с технологической картой разработки лесосек  
кол-во пней (валунов) на 1 га 850 шт./га

2. Рельеф почвы, механический состав, степень влажности рельеф равнинный, суглинок  
в низких местах с повышенным накоплением влаги

3. Налоченный покров (важнейшие растения-индикаторы) моховой (травяной)  
черника, долгомошник

4. Тип леса (тип вырубки), тип лесорастительных условий ЧС В2; ДЛ А4

5. Наличие естественного возобновления (по породам), тыс. шт./га не имеется  
размещение, средняя высота, м

6. Зараженность почвы вредителями, вид, в связи с отсутствием признаков заселения вредных организмов, обследование на лесном участке не проводилось

7. Состав, возраст, полнота, класс бонитета реконструируемого насаждения

8. Способ реконструкции: ширина и направление коридоров, кулис, размеры окон, площадь расчищенных коридоров от общей площади реконструируемого участка (в %)

9. Сроки и виды подготовки площади, применяемые машины и орудия осень 2019 года экскаватором

10. Способы и время обработки почвы, применяемые машины и орудия экскаватором площадками с микроповышением

11. Размещение и размеры площадок, террас, полос, борозд на площади и их направление площадки 40x50 см, высота микроповышения 20 см

12. Метод и способ создания культур (посадка сеянцами, саженцами, посев рядовой, строчно-луночный, комбинированный, ручной, механизированный) посадка с использованием посадочной трубы ель с ЗКС  
(применяемые машины и орудия)

13. Количество посадочных (посевных) мест на 1 га, тыс. шт./га 2,0 тыс. шт.

14. Размещение посадочных (посевных) мест, расстояние между рядами (площадками) 2,0 м, в рядах (площадках)

15. Схема смешения пород EEE

16. Потребность в посадочном (посевном) материале 2,0 тыс шт /га  
и на всю площадь по породам 32,0 тыс. шт

17. Характеристика посадочного (посевного) материала по породам: возраст сеянцев, саженцев класс качества семян, их происхождение сеянцы ели с ЗКС  
паспорт №

18. Способ подготовки семян к посеву ручная оправка от завала травой и почвой, выжимание морозом-однократно

19. Виды и способы агротехнических уходов, их кратность: однократно

20. Виды и способы лесоводственных уходов, их кратность: уничтожение травянистой и древесной растительности в рядах-однократно-двукратно

21. Противопожарные и защитные мероприятия, протяженность, ширина минполос

22. Намечаемый год перевода культур в лесопокрытую площадь 2028 год

23. Показатели оценки восстанавливаемых лесов для признания работ по лесовосстановлению завершёнными (возраст, количество деревьев главных лесных пород, средняя высота в соответствии с приложением 3 Правил лесовосстановления)

Составил: Дмитриева Е.Г.  
(фамилия, имя, отчество)

Вед. специалист л/х Горб О.В.  
(фамилия, имя, отчество)

Лесничий Токарского участкового лесничества Проверил: Туркина О.Н.  
(фамилия, имя, отчество)

Инж. по л/восст. Петров И.Ю.  
(фамилия, имя, отчество)

Согласовано с внесением следующих изменений Гл. лесничий: Петров И.Ю.  
(фамилия, имя, отчество)

20.09.19.  
(подпись, число)  
20.09.19.  
(подпись, число)  
20.09.19.  
(подпись, число)  
20.09.19.  
(подпись, число)

*По факту создания АК уточнить и А. 21*