

**ПРОЕКТ
ЛЕСОВОССТАНОВЛЕНИЯ
(создание лесных культур)
на весну, осень 2020г.**

Лесничество: Лодейнопольское

Участковое лесничество: Тервеническое

№ квартала: 74 № выдела: 31,37

Главная порода: ель

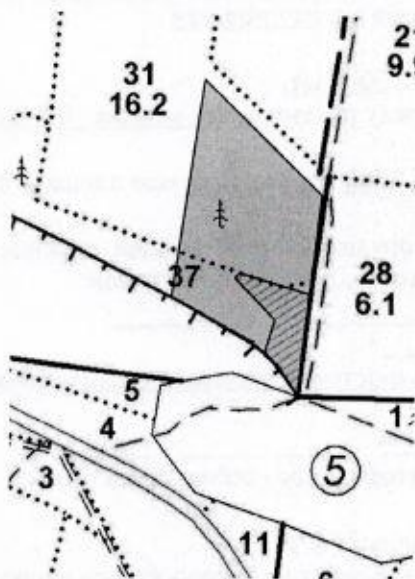
Вид культур: сплошные (сплошные, подпологовые, реконструкция)

Арендатор лесного участка ООО «Свирьлес», дог. ар. №56/3-2010-04 от 24.04.2010 г л/д №3-2018 от 26.07.2018г.

(наименование, № дог. аренды, декларация, дата)

Площадь участка: **5,9/5,1** (в31-3,9, в37-1,2)

План участка, масштаб 1:10 000



Площадь эксплуатационная, га		
5.0		
Номера точек	Румбы линий, °	Длина линий, м
Лесосека		
Номера точек	Румбы линий, °	Длина линий, м
1 - 2	СЗ 5°.00'	298.0
2 - 3	СЗ 57°.00'	240.0
3 - 4	ЮВ 3°.00'	323.0
4 - 5	ЮВ 71°.00'	161.0
5 - 6	ЮВ 48°.00'	76.0

Номера точек	Румбы линий, °	Длина линий, м
Н.Э.		
Номера точек	Румбы линий, °	Длина линий, м
1' - 2'	СЗ 5°.00'	151.0
2' - 3'	СЗ 85°.00'	107.0
3' - 4'	ЮЗ 35°.00'	10.0
4' - 5'	ЮВ 55°.00'	85.0
5' - 6'	ЮЗ 5°.00'	51.0
6' - 7'	ЮВ 71°.00'	4.0
7' - 1'	ЮВ 48°.00'	76.0

1. Категория лесокультурной площади: вырубка 2018г. состояние очистки удовлетворительное, кол-во пней (валунов) на 1 га до 600 шт., гарь -- г.; редина, пустошь, прогалина и т.д. ---
2. Рельеф, почвы, механический состав, степень влажности: равнинный, среднеподзолистые, влажные.
3. Напочвенный покров (важнейшие растения-индикаторы): травяной, средняя степень задернения 0,4-0,6
4. Тип леса (тип вырубки), тип лесорастительных условий: КС С2; ЧС А2
5. Наличие естественного возобновления (по породам), тыс. шт./га; размещение, средняя высота, м: не имеется
6. Зараженность почвы вредителями, вид: в связи с отсутствием признаков заселения вредных организмов, обследование на лесном участке не проводилось.
7. Состав, возраст, полнота, класс бонитета реконструируемого насаждения: не проектируется
8. Способ реконструкции: ширина и направление коридоров, кулис, площадь расчищенных коридоров от общей площади реконструируемого участка (в %): не проектируется
9. Сроки и виды подготовки площади, применяемые машины и орудия 3 квартал 2019г - подготовка почвы, бороздами, двухрядный дисковый рыхлитель Brascke T-26.a+тяговый агрегат Timberjack & John deer 1510
10. Способы и время обработки почвы (механизованная, ручная, сплошная, полосами, бороздами, площадками и т.д.), глубина обработки почвы, применяемые машины и орудия механизованная, бороздами, 20-30см, Brascke T-26.a + Timberjack & John deer 1510
11. Размещение и размеры площадок, полос, борозд на площади и их направление борозды через 6-7м
12. Метод и способ создания культур (посадка сеянцами, саженцами, посев рядовой, строчно-луночный, ручной, механизированный) ручная посадка сеянцев в пласт под меч Колесова, в пласт
13. Количество посадочных (посевных) мест на 1 га, тыс. шт.: 3000 шт.
14. Размещение посадочных (посевных) мест, расстояние между рядами 6-7м., в рядах 0,4-0,6 м.
15. Схема смешения пород: Е-Е-Е-Е-Е
16. Потребность в посадочном (посевном) материале на 1 га: 3000 шт. (кг) и на всю площадь по породам: 15300.шт.
17. Характеристика посадочного (посевного) материала по породам: возраст сеянцев, саженцев сеянцы 3-4х лет с ОКС, класс качества семян, их происхождение, лесосеменной район: Лодейнопольский питомник, паспорт.
18. Способ подготовки семян к посеву: ---
19. Виды и способы уходов, их кратность: уничтожение травянистой и древесной растительности в рядах культур 1год-1, 2год-1, 3год-1
20. Виды и способы лесоводственных уходов, их кратность: ---
21. Противопожарные мероприятия, протяженность, ширина мин полос –соблюдений правил п/пожарной безопасности в лесу при пр-ве л/х работ.
22. Намечаемый год перевода культур в лесопокрывную площадь: 2020 г
23. Показатели оценки восстанавливаемых лесов для признания работ по лесовосстановлению выполненными (возраст, количество деревьев главных лесных пород, средняя высота): Е-9лет, Н-0,7, не менее 2,7. шт. на га.

Составил: инженер Репкин Д.С.
(должность) (Ф.И.О.)

Проверил: лесничий Макаров В.А.
(должность) (Ф.И.О.)

Согласовано с внесением следующих замечаний, инженер по лесовосстановлению

Степанович А.А. по факту сохранения л/х востановления в 17

Главный лесничий: Леонтьев В.Н.
(должность) (Ф.И.О.) « 07 » 10.19г.