

**ПРОЕКТ  
ЛЕСОВОССТАНОВЛЕНИЯ  
(создание лесных культур)  
на весну, осень 2020г.**

Лесничество: Лодейнопольское

Участковое лесничество: Тервеническое

№ квартала: 101 № выдела: 14,15,16,22,23

Главная порода: ель

Вид культур: сплошные (сплошные, подпологовые, реконструкция)

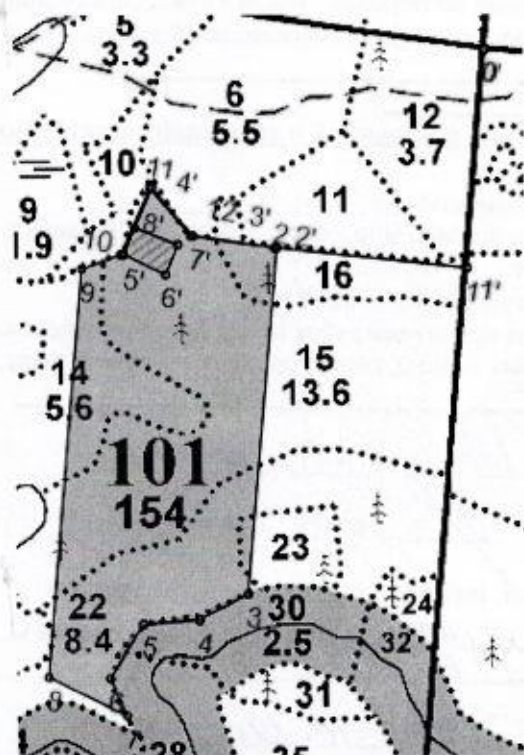
Арендатор лесного участка ООО «Свирьлес», дог. ар. №56/3-2010-04 от 24.04.2010 г л/д №3-2018 от 03 июля 2018г

(наименование, № дог. аренды, декларация, дата)

Площадь участка: **13.7/13,5** (в14-2,1; в15-7,5; в16-0,4; в22-3,4; 23-0,1)

,6)

План участка, масштаб 1:10 000



Площадь эксплуатационная, га		
13.5		
Номера точек	Румбы линий, °	Длина линий, м
Привязка		
0 - 1	ЮВ 5° 00'	286.0
1 - 2	ЮЗ 86° 00'	250.0
Лесосека		
2 - 3	ЮВ 5° 00'	460.0
3 - 4	ЮЗ 52° 00'	72.0
4 - 5	ЮЗ 76° 00'	74.0
5 - 6	ЮЗ 22° 00'	83.0
6 - 7	ЮВ 34° 00'	53.0
7 - 8	СЗ 74° 00'	115.0
8 - 9	СЗ 5° 00'	542.0
9 - 10	СВ 61° 00'	55.0
10 - 11	СВ 14° 00'	95.0
11 - 12	ЮВ 50° 00'	83.0
12 - 2	СВ 88° 00'	110.0
Привязка		
0' - 1'	ЮВ 5° 00'	286.0
1' - 2'	ЮЗ 86° 00'	250.0
2' - 3'	ЮЗ 88° 00'	110.0
3' - 4'	СЗ 50° 00'	83.0
4' - 5'	ЮЗ 14° 00'	95.0
Н.Э		
5' - 6'	ЮВ 75° 00'	61.0
6' - 7'	СВ 14° 00'	41.0
7' - 8'	СЗ 79° 00'	61.0
8' - 5'	ЮЗ 14° 00'	37.0

1. Категория лесокультурной площади: вырубка 2018г. состояние очистки удовлетворительное, кол-во пней (валунов) на 1 га до 600 шт., гарь -- г.; редины, пустошь, прогалины и т.д. ---
2. Рельеф, почвы, механический состав, степень влажности: равнинный, среднеподзолистые, влажные.
3. Напочвенный покров (важнейшие растения-индикаторы): травяной, средняя степень задернения 0,4-0,6
4. Тип леса (тип вырубки), тип лесорастительных условий: КС С2; ЧС В2
5. Наличие естественного возобновления (по породам), тыс. шт./га; размещение, средняя высота, м: не имеется
6. Зараженность почвы вредителями, вид: в связи с отсутствием признаков заселения вредных организмов, обследование на лесном участке не проводилось.
7. Состав, возраст, полнота, класс бонитета реконструируемого насаждения: не проектируется
8. Способ реконструкции: ширина и направление коридоров, кулис, площадь расчищенных коридоров от общей площади реконструируемого участка (в %): не проектируется
9. Сроки и виды подготовки площади, применяемые машины и орудия 3 квартал 2019г - подготовка почвы, бороздами, двухрядный дисковый рыхлитель Bracke T-26.a+тяговый агрегат Timberjack & John deer 1510
10. Способы и время обработки почвы (механизированная, ручная, сплошная, полосами, бороздами, площадками и т.д.), глубина обработки почвы, применяемые машины и орудия механизированная, бороздами, 20-30см, Bracke T-26.a + Timberjack & John deer 1510
11. Размещение и размеры площадок, полос, борозд на площади и их направление борозды через 6-7м
12. Метод и способ создания культур (посадка сеянцами, саженцами, посев рядовой, строчно-луночный, ручной, механизированный) ручная посадка сеянцев в пласт под меч Колесова, в пласт
13. Количество посадочных (посевных) мест на 1 га, тыс. шт.: 3000 шт.
14. Размещение посадочных (посевных) мест, расстояние между рядами 6-7м., в рядах 0,4-0,6 м.
15. Схема смешения пород: Е-Е-Е-Е-Е
16. Потребность в посадочном (посевном) материале на 1 га: 3000 шт. (кг) и на всю площадь по породам: 40500шт.
17. Характеристика посадочного (посевного) материала по породам: возраст сеянцев, саженцев сеянцы 3-4х лет с ОКС, класс качества семян, их происхождение, лесосеменной район: Лодейнопольский питомник, паспорт.
18. Способ подготовки семян к посеву: ---
19. Виды и способы уходов, их кратность: уничтожение травянистой и древесной растительности в рядах культур 1год-1, 2год-1, 3год-1
20. Виды и способы лесоводственных уходов, их кратность: ---
21. Противопожарные мероприятия, протяженность, ширина мин полос -соблюдений правил п/пожарной безопасности в лесу при пр-ве л/х работ.
22. Намечаемый год перевода культур в лесопокрытую площадь: 2024г
23. Показатели оценки восстановления лесов для признания работ по лесовосстановлению выполненными (возраст, количество деревьев главных лесных пород, средняя высота): Е-9лет, Н-0,7, не менее 2,0 шт. на га.

Составил: инженер Репкин Д.С.  
(должность) (Ф.И.О.)

Проверил: лесничий Макаров В.А.  
(должность) (Ф.И.О.)

Согласовано с внесением следующих замечаний, инженер по лесовосстановлению

Степанович А.А. по факту создания л/х внести изменения в п. 14

Главный лесничий: Леонтьев В.Н.  
(должность) (Ф.И.О.)

« 07 » 10. 2022.