

**ПРОЕКТ
ЛЕСОВОССТАНОВЛЕНИЯ
(создание лесных культур)**

на весну, осень 2020г.

Лесничество: Лодейнопольское

Участковое лесничество: Ребовское

№ квартала: 10 № выдела: 37.46,47

Главная порода: сосна

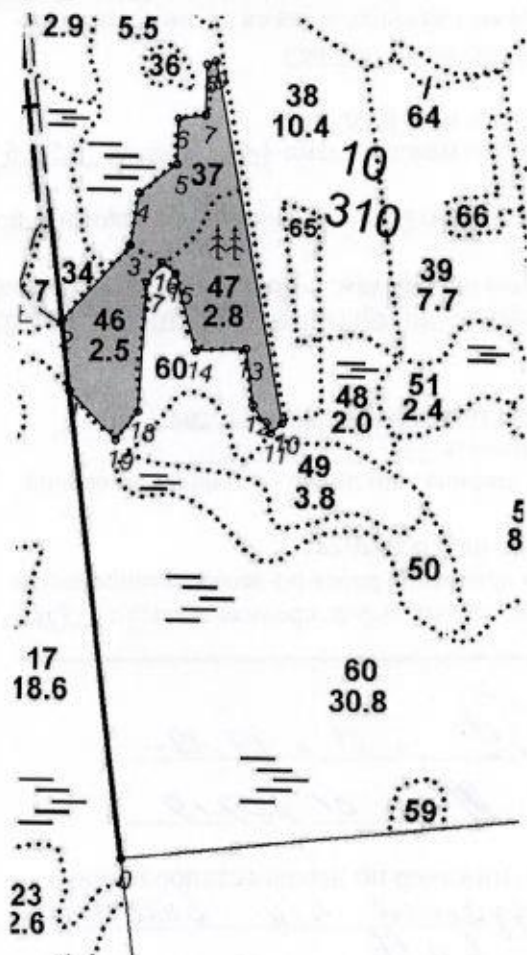
Вид культур: сплошные (сплошные, подпологовые, реконструкция)

Арендатор лесного участка ООО «Свирьлес», дог. ар. №2-2008-12-70-3 от 09.12.2008 л/д №1-2019 от 15.01.2019

(наименование, № дог. аренды, декларация, дата)

Площадь участка: 7,4 (в37-2,2, в46-2,5, 47-2,7)

План участка, масштаб 1:10 000



Площадь эксплуатационная, га		
7.4		
Номера точек	Румбы линий, °	Длина линий, м
Привязка		
0 - 1	СЗ 19° 00'	708.0
Лесосека		
Номера точек	Румбы линий, °	Длина линий, м
1 - 2	СЗ 19° 00'	106.0
2 - 3	СВ 30° 00'	151.0
3 - 4	СЗ 3° 00'	80.0
4 - 5	СВ 41° 00'	71.0
5 - 6	СЗ 11° 00'	67.0
6 - 7	СВ 69° 00'	41.0
7 - 8	СЗ 11° 00'	77.0
8 - 9	СВ 58° 00'	14.0
9 - 10	ЮВ 23° 00'	550.0
10 - 11	ЮЗ 36° 00'	23.0
11 - 12	СЗ 44° 00'	50.0
12 - 13	СЗ 20° 00'	85.0
13 - 14	ЮЗ 75° 00'	75.0
14 - 15	СЗ 27° 00'	120.0
15 - 16	СЗ 65° 00'	26.0
16 - 17	ЮЗ 26° 00'	37.0
17 - 18	ЮВ 9° 00'	195.0
18 - 19	ЮЗ 25° 00'	55.0
19 - 1	СЗ 56° 00'	102.0

1. Категория лесокультурной площади: вырубка 2019г. состояние очистки удовлетворительное, кол-во пней (валунов) на 1 га до 600 шт., гарь -- г.; редины, пустырь, прогалины и т.д. ---
2. Рельеф, почвы, механический состав, степень влажности: равнинный, среднеподзолистые, влажные.
3. Напочвенный покров (важнейшие растения-индикаторы): травяной, средняя степень задернения 0,4-0,6
4. Тип леса (тип вырубки), тип лесорастительных условий: ЧС В2, ЧС А2
5. Наличие естественного возобновления (по породам), тыс. шт./га; размещение, средняя высота, м: не имеется
6. Зараженность почвы вредителями, вид: в связи с отсутствием признаков заселения вредных организмов, обследование на лесном участке не проводилось.
7. Состав, возраст, полнота, класс бонитета реконструируемого насаждения: не проектируется
8. Способ реконструкции: ширина и направление коридоров, кулис, площадь расчищенных коридоров от общей площади реконструируемого участка (в %): не проектируется
9. Сроки и виды подготовки площади, применяемые машины и орудия 3 квартал 2019г - подготовка почвы, бороздами, трактор ТДТ-55 с плугом ПЛ-1
10. Способы и время обработки почвы (механизированная, ручная, сплошная, полосами, бороздами, площадками и т.д.), глубина обработки почвы, применяемые машины и орудия механизированная, бороздами, ТДТ-55, ПЛ-1, 3 квартал 2019г.
11. Размещение и размеры площадок, полос, борозд на площади и их направление борозды через 4-6м
12. Метод и способ создания культур (посадка сеянцами, саженцами, посев рядовой, строчно-луночный, ручной, механизированный) ручная посадка сеянцев под меч Колесова, в 2отвала в шахматном порядке
13. Количество посадочных (посевных) мест на 1 га, тыс. шт.: 4000 шт.
14. Размещение посадочных (посевных) мест, расстояние между рядами 4-6м., в рядах 0,5-0,6 м.
15. Схема смешения пород: С-С-С
16. Потребность в посадочном (посевном) материале на 1 га: 4000 шт. (кг) и на всю площадь по породам: 29600шт.
17. Характеристика посадочного (посевного) материала по породам: возраст сеянцев, саженцев сеянцы 3-4х лет, класс качества семян, их происхождение: Лодейнопольский питомник, паспорт.
18. Способ подготовки семян к посеву
19. Виды и способы уходов, их кратность: окашивание травы 1год-1, 2год-1, 3год-1
20. Виды и способы лесоводственных уходов, их кратность: ---
21. Противопожарные мероприятия, протяженность, ширина мин полос -соблюдений правил п/пожарной безопасности в лесу при пр-ве л/х работ.
22. Намечаемый год перевода культур в лесопокрытую площадь: 2028г
23. Показатели оценки восстанавливаемых лесов для признания работ по лесовосстановлению завершенными (возраст, количество деревьев главных лесных пород, средняя высота): С-9лет, Н-1,0, не менее 2,0т. шт. на га.

Составил: инженер Репкин Д.С.
(должность) (Ф.И.О.)

DR « 01 » 07.19г.

Проверил: лесничий Кабанов А.А.
(должность) (Ф.И.О.)

AK « 01 » 07.19

Согласовано с внесением следующих замечаний, инженер по лесовосстановлению

Степанович А.А. по факту создания ЧК внести замечания в п.17

Главный лесничий: Леонтьев В.Н.
(должность) (Ф.И.О.)

LV « 07 » 10.19г.