

**ПРОЕКТ
ЛЕСОВОССТАНОВЛЕНИЯ
(создание лесных культур)
на весну, осень 2020г.**

Лесничество: Лодейнопольское

Участковое лесничество: Пирозерское

№ квартала: 57 № выдела: 5,11

Главная порода: ель

Вид культур: сплошные (сплошные, подпологовые, реконструкция)

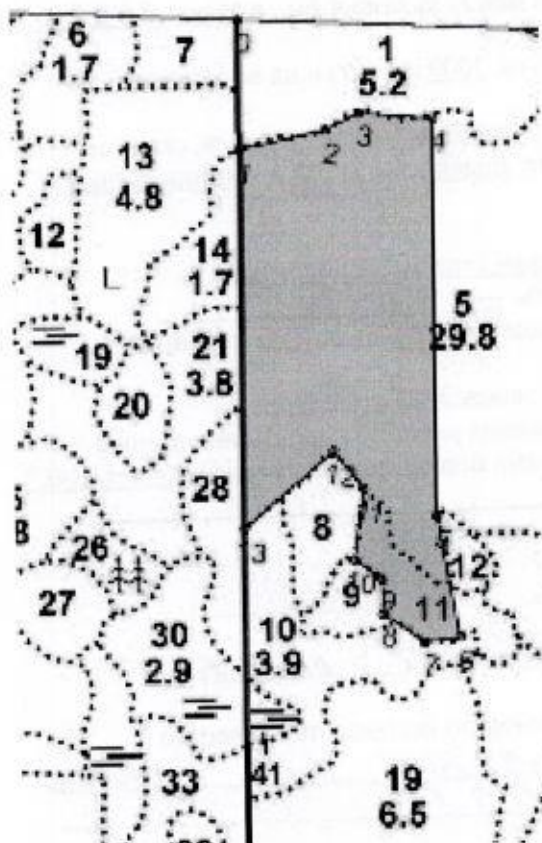
Арендатор лесного участка ООО «Свирьлес», дог. ар. №2-2008-12-72-3 от 09.12.2008 л/д №2-2019 от 10.01.2019г

(наименование, № дог. аренды, декларация, дата)

Площадь участка: 13,2 (в5-12,0, в11-1,2)

План участка, масштаб 1:10 000

Планшет 3



Площадь эксплуатационная, га		
13.2		
Номера точек	Румбы линий, °	Длина линий, м
Привязка		
0 - 1	ЮВ 10° 00'	169.0
Лесосека		
Номера точек	Румбы линий, °	Длина линий, м
1 - 2	СВ 67° 00'	114.0
2 - 3	СВ 53° 00'	48.0
3 - 4	СВ 84° 00'	95.0
4 - 5	ЮВ 10° 00'	512.0
5 - 6	ЮВ 20° 00'	164.0
6 - 7	ЮЗ 71° 00'	46.0
7 - 8	СЗ 64° 00'	65.0
8 - 9	СЗ 12° 00'	48.0
9 - 10	СЗ 64° 00'	43.0
10 - 11	СЗ 2° 00'	94.0
11 - 12	СЗ 48° 00'	61.0
12 - 13	ЮЗ 39° 00'	152.0
13 - 1	СЗ 10° 00'	490.0

1. Категория лесокультурной площади: вырубка 2019г. состояние очистки удовлетворительное, кол-во пней (валунов) на 1 га до 600 шт., гарь -- г.; редины, пустошь, прогалины и т.д. ---
2. Рельеф, почвы, механический состав, степень влажности: равнинный, среднеподзолистые, влажные
3. Напочвенный покров (важнейшие растения-индикаторы): травяной, средняя степень задернения 0,4-0,6
4. Тип леса (тип вырубки), тип лесорастительных условий: КС С2
5. Наличие естественного возобновления (по породам), тыс. шт./га; размещение, средняя высота, м: не имеется
6. Зараженность почвы вредителями, вид: в связи с отсутствием признаков заселения вредных организмов, обследование на лесном участке не проводилось
7. Состав, возраст, полнота, класс бонитета реконструируемого насаждения: не проектируется
8. Способ реконструкции: ширина и направление коридоров, кулис, площадь расчищенных коридоров от общей площади реконструируемого участка (в %): не проектируется
9. Сроки и виды подготовки площади, применяемые машины и орудия 3 квартал 2019г - подготовка почвы, бороздами, трактор ТДТ-55 с плугом ПЛ-1
10. Способы и время обработки почвы (механизированная, ручная, сплошная, полосами, бороздами, площадками и т.д.), глубина обработки почвы, применяемые машины и орудия механизированная, бороздами, ТДТ-55, ПЛ-1, 3 квартал 2019г.
11. Размещение и размеры площадок, полос, борозд на площади и их направление борозды через 4-6м
12. Метод и способ создания культур (посадка сеянцами, саженцами, посев рядовой, строчно-луночный, ручной, механизированный) ручная посадка сеянцев под меч Колесова, в 2отвала в шахматном порядке
13. Количество посадочных (посевных) мест на 1 га, тыс. шт.: 3000 шт.
14. Размещение посадочных (посевных) мест, расстояние между рядами 4-6м., в рядах 0,5-0,6 м.
15. Схема смещения пород: Е-Е-Е
16. Потребность в посадочном (посевном) материале на 1 га: 3000 шт. (кг) и на всю площадь по породам: 39600 шт.
17. Характеристика посадочного (посевного) материала по породам: возраст сеянцев, саженцев сеянцы 3-4х лет, класс качества семян, их происхождение: Лодейнопольский питомник, паспорт
18. Способ подготовки семян к посеву
19. Виды и способы уходов, их кратность: окашивание травы 1год-1, 2год-1, 3год-1
20. Виды и способы лесоводственных уходов, их кратность: ---
21. Противопожарные мероприятия, протяженность, ширина мин полос -соблюдений правил п/пожарной безопасности в лесу при пр-ве л/х работ.
22. Намечаемый год перевода культур в лесопокрытую площадь: 2028г
23. Показатели оценки восстанавливаемых лесов для признания работ по лесовосстановлению выполненными (возраст, количество деревьев главных лесных пород, средняя высота): Е-9лет, Н-0,7, не менее 2,0г. шт. на га.

Составил: инженер Репкин Д.С.
(должность) (Ф.И.О.)

[Подпись] « 08 » 07 19г.

Проверил: лесничий Устинкин А.С.
(должность) (Ф.И.О.)

[Подпись] « 08 » 07 2019г.

Согласовано с внесением следующих замечаний, инженер по лесовосстановлению

Степанович А.А. [Подпись] по факту создания скк внести дополнения в п. 14

Главный лесничий: Леонтьев В.Н.
(должность) (Ф.И.О.)

[Подпись] « 07 » 10. 19г.