

**ПРОЕКТ
ЛЕСОВОССТАНОВЛЕНИЯ
(создание лесных культур)
на весну, осень 2020г.**

Лесничество: Лодейнопольское

Участковое лесничество: Пирозерское

№ квартала: 32 № выдела: 6,10,17,26,27

Главная порода: ель

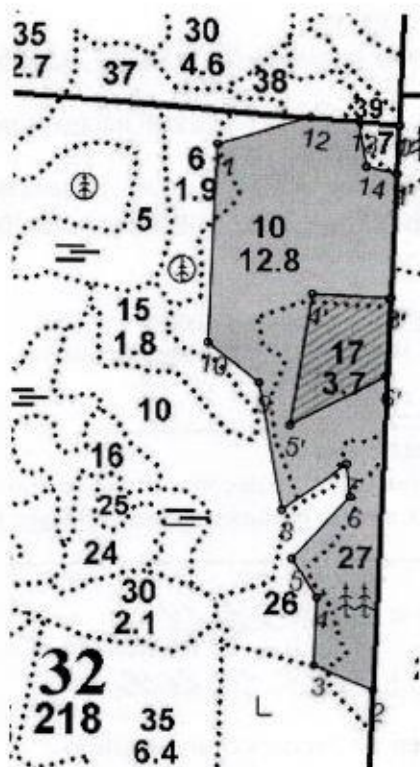
Вид культур: сплошные (сплошные, подпологовые, реконструкция)

Арендатор лесного участка ООО «Свирьлес», дог. ар. №2-2008-12-72-3 от 09.12.2008 л/д №5-2017 от 17.10.2017г

(наименование, № дог. аренды, декларация, дата)

Площадь участка: 11,5 (в6-0,2; в10-6,7; в17-2,0; в26-0,9; в27-1,7)

План участка, масштаб 1:10 000



Основной полигон

| №№ | Направление | Румбы | Длина, м |
|---------|-------------|---------|----------|
| 0 - 1 | ЮВ | 9° 00' | 69.0 |
| 1 - 2 | ЮВ | 9° 00' | 727.0 |
| 2 - 3 | СЗ | 78° 00' | 90.0 |
| 3 - 4 | СЗ | 9° 00' | 97.0 |
| 4 - 5 | СЗ | 45° 00' | 64.0 |
| 5 - 6 | СВ | 31° 00' | 120.0 |
| 6 - 7 | СЗ | 18° 00' | 45.0 |
| 7 - 8 | ЮЗ | 43° 00' | 110.0 |
| 8 - 9 | СЗ | 22° 00' | 180.0 |
| 9 - 10 | СЗ | 63° 00' | 90.0 |
| 10 - 11 | СЗ | 9° 00' | 280.0 |
| 11 - 12 | СВ | 62° 00' | 135.0 |
| 12 - 13 | СВ | 83° 00' | 67.0 |
| 13 - 14 | ЮВ | 21° 00' | 65.0 |
| 14 - 15 | ЮВ | 88° 00' | 42.0 |

Полигон 2


Площадь, га: 1.7

Тип: Неэксплуатационная площадь


| №№ | Направление | Румбы | Длина, м |
|---------|-------------|---------|----------|
| 1' - 2' | ЮВ | 9° 00' | 69.0 |
| 2' - 3' | ЮВ | 9° 00' | 175.0 |
| 3' - 4' | ЮЗ | 81° 00' | 110.0 |
| 4' - 5' | ЮВ | 2° 00' | 186.0 |
| 5' - 6' | СВ | 51° 00' | 150.0 |
| 6' - 7' | СЗ | 9° 00' | 108.0 |

1. Категория лесокультурной площади: вырубка 2017г. состояние очистки удовлетворительное, кол-во пней (валунов) на 1 га до 600 шт., гарь -- г.; редины, пустошь, прогалины и т.д. ---
2. Рельеф, почвы, механический состав, степень влажности: равнинный, среднеподзолистые, влажные.
3. Напочвенный покров (важнейшие растения-индикаторы): травяной, средняя степень задернения 0,4-0,6
4. Тип леса (тип вырубки), тип лесорастительных условий: КС С2; ЧС В2
5. Наличие естественного возобновления (по породам), тыс. шт./га; размещение, средняя высота, м; не имеется
6. Зараженность почвы вредителями, вид: в связи с отсутствием признаков заселения вредных организмов, обследование на лесном участке не проводилось.
7. Состав, возраст, полнота, класс бонитета реконструируемого насаждения: не проектируется
8. Способ реконструкции: ширина и направление коридоров, кулис, площадь расчищенных коридоров от общей площади реконструируемого участка (в %): не проектируется
9. Сроки и виды подготовки площади, применяемые машины и орудия 3 квартал 2019г - подготовка почвы, бороздами, трактор ТДТ-55 с плугом ПЛ-1
10. Способы и время обработки почвы (механизированная, ручная, сплошная, полосами, бороздами, площадками и т.д.), глубина обработки почвы, применяемые машины и орудия механизированная, бороздами, ТДТ-55, ПЛ-1, 3 квартал 2019г.
11. Размещение и размеры площадок, полос, борозд на площади и их направление борозды через 4-6м
12. Метод и способ создания культур (посадка сеянцами, саженцами, посев рядовой, строчно-луночный, ручной, механизированный) ручная посадка сеянцев под меч Колесова, в 2отвала в шахматном порядке
13. Количество посадочных (посевных) мест на 1 га, тыс. шт.: 3000 шт.
14. Размещение посадочных (посевных) мест, расстояние между рядами 4-6м., в рядах 0,5-0,6 м.
15. Схема смешения пород: Е-Е-Е
16. Потребность в посадочном (посевном) материале на 1 га: 3000 шт. (кг) и на всю площадь по породам: 34500.шт.
17. Характеристика посадочного (посевного) материала по породам: возраст сеянцев, саженцев сеянцы 3-4х лет, класс качества семян, их происхождение: Лодейнопольский питомник, паспорт.
18. Способ подготовки семян к посеву
19. Виды и способы уходов, их кратность: окашивание травы 1год-1, 2год-1, 3год-1
20. Противопожарные мероприятия, протяженность, ширина мин полос -соблюдений правил п/пожарной безопасности в лесу при пр-ве л/х работ.
21. Виды и способы лесоводственных уходов, их кратность: ---
22. Намечаемый год перевода культур в лесопокрытую площадь: 2028г
23. Показатели оценки восстанавливаемых лесов для признания работ по лесовосстановлению выполненными (возраст, количество деревьев главных лесных пород, средняя высота): Е-9лет, Н-0,7, не менее 2.0т. шт. на га.

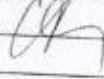
Составил: инженер Репкин Д.С.
(должность) (Ф.И.О.)

 « 08 » 07.19г.

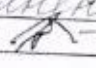
Проверил: лесничий Устинкин А.С.
(должность) (Ф.И.О.)

 « 08 » 07.2019г.

Согласовано с внесением следующих замечаний, инженер по лесовосстановлению

Степанович А.А.  по факту создания леск внести рекомендации в п 17

Главный лесничий: Леонтьев В.Н.
(должность) (Ф.И.О.)

 « 07 » 10.19г.