

**ПРОЕКТ
ЛЕСОВОССТАНОВЛЕНИЯ
(создание лесных культур)
на весну 2020г.**

Лесничество Бокситогорское Участковое лесничество Пикалевское

№ квартала 53 № выдела 12 (3,1 га)

Главная порода Ель

Вид культур сплошные

(сплошные, подпологовые, реконструкция)

Арендатор лесного участка ООО «Крона-Восток», договор аренды № 22/3-2009-11 от 02.11.2009г., декларация №2-2019 от 28.05.2019г

(наименование, № дог.аренды, декларация, дата)

Площадь участка, 4,1/3,1 га

План участка, масштаб 1:10 000

1. Категория лесокультурной площади: сплошная вырубка 2019 г. состояние очистки проведена в соответствии с технологической картой разработки лесосеки, кол-во пней (валунов) на 1 га до 600 шт/га., гарь г.; редина, пустырь, прогалина и т.д. комп.н/д 0,2 га 72 м³.
2. Рельеф, почвы, механический состав, степень влажности хорошо дренированные равнины пологие склоны, модергумусные подзолистые суглинистые
3. Напочвенный покров (важнейшие растения-индикаторы) кислица, майник, кочедыжник, вейник лесной
4. Тип леса (тип вырубки), тип лесорастительных условий КСС2 (кипрейные)
5. Наличие естественного возобновления (по породам), тыс.шт./га; размещение, средняя высота, м не проектируется
6. Зараженность почвы вредителями, вид при предварительном осмотре участка присутствие признаков заселения на лесокультурной площади вредных организмов не обнаружено
7. Состав, возраст, полнота, класс бонитета реконструируемого насаждения не проектируется
8. Способ реконструкции: ширина и направление коридоров, кулис, площадь расчищенных коридоров от общей площади реконструируемого участка (в %) не проектируется
9. Сроки и виды подготовки площади, применяемые машины и орудия не проектируется
10. Способы и время обработки почвы (механизированная, ручная, сплошная, полосами, бороздами, площадками и т.д.), глубина обработки почвы, применяемые машины и орудия Частичная подготовка почвы механизированная, бороздами, глубиной до 0,2 м. трактором ТДТ-55 с плугом ПКЛ-70. Бесснежный период 2019 года
11. Размещение и размеры площадок, полос, борозд на площади и их направление борозды прямолинейные или с плавным искривлением, шириной до 0,7 м, через 3,0-4,5м
12. Метод и способ создания культур (посадка сеянцами, саженцами, посев рядовой, строчно-луночный, ручной, механизированный) посадка сеянцами в дно, пласт, берму борозды, в шахматном или рядовом порядке (в зависимости от почвы и рельефа площади)
13. Количество посадочных (посевных) мест на 1 га, тыс.шт. не менее 3,0
14. Размещение посадочных (посевных) мест, расстояние между рядами 3,0-4,5м, в рядах 0,4-1,0 м
15. Схема смещения пород EEEE
16. Потребность в посадочном (посевном) материале на 1 га не менее 3000 шт тыс.шт. (кг) и на всю площадь по породам не менее 9300 шт
17. Характеристика посадочного (посевного) материала по породам: возраст сеянцев, саженцев стандартные сеянцы Ели (окс) возраст 3-4 года, высота не менее 12 см. диаметр стволика у корневой шейки не менее 2,0 мм класс качества семян, их происхождение, 3 лесосеменной район
18. Способ подготовки семян к посеву не проектируется
19. Виды и способы агротехнических уходов, их кратность: ручная оправка растений от завала травой и почвой однократно-по необходимости, уничтожение травянистой и древесной растительности в рядах культур-однократно, по необходимости
20. Виды и способы лесоводственных уходов, их кратность: уничтожение древесной растительности в рядах культур- однократно, по необходимости
21. Противопожарные мероприятия, протяженность, ширина мин полос прерывистая опашка по периметру участка, шириной до 1,4 м
22. Намечаемый год перевода культур в лесопокрытую площадь не ранее 2028 год
23. Показатели оценки восстанавливаемых лесов для признания работ по лесовосстановлению выполненными (возраст, количество деревьев главных лесных пород, средняя высота) возраст не менее 9 лет, количество деревьев главных пород не менее 2,0 тыс.шт на 1 га, средняя высота деревьев главных пород не менее 0,7 м

Составил (арендатор): инженер л/с рес. Иванова А.Н. [подпись] « 01.10.2019 »
 (должность) (Ф.И.О.) (подпись) (дата)

Проверил (лесничий): Сашина О.Ф. [подпись] « 04 » 10.2019.
 (Ф.И.О.) (подпись) (дата)

Проверил (инженер по л/в): Сидорова М.С. [подпись] « 10 » 10.2019.
 (Ф.И.О.) (подпись) (дата)

Учено с внесением следующих замечаний _____

Главный лесничий : Рыжова С.В. [подпись] « 10 » 10.2019.
 (Ф.И.О.) (подпись) (дата)

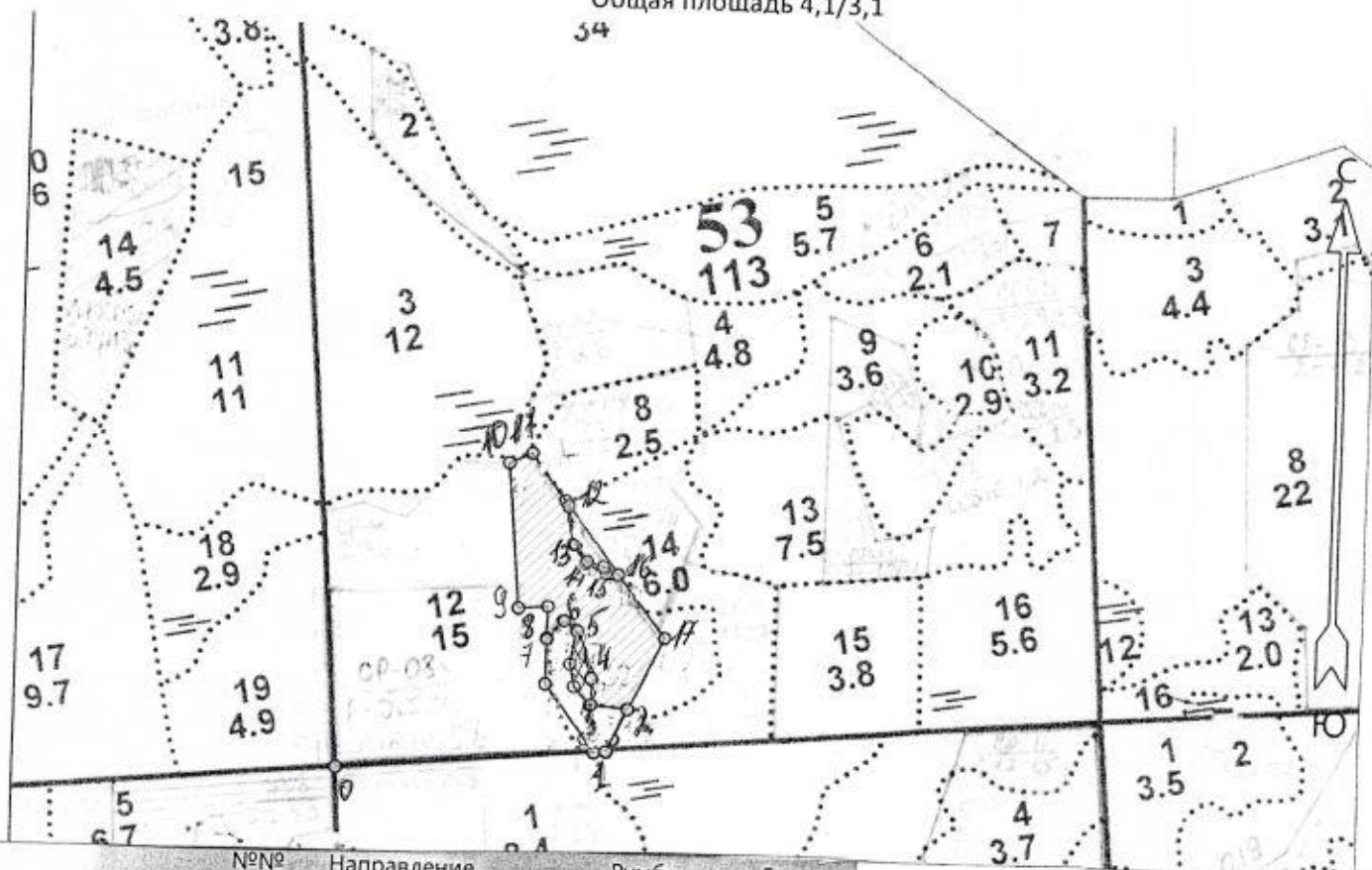
Абрис

Участка, проектируемого под посадку лесных культур Ели в 2020 году

Бокситогорское лесничество, Пикалевское участковое лесничество,

квартал 53, делянка 1, выдел 12

Общая площадь 4,1/3,1
34



№№	Направление	Румб	Длина, м
0 - 1	СВ	85° 00'	345.0
1 - 2	СВ	26° 00'	53.0
2 - 3	СЗ	84° 00'	49.0
3 - 4	СЗ	2° 00'	35.0
4 - 5	СЗ	18° 00'	64.0
5 - 6	СЗ	52° 00'	23.0
6 - 7	ЮЗ	41° 00'	34.0
7 - 8	СВ	1° 00'	44.0
8 - 9	ЮЗ	85° 00'	40.0
9 - 10	СЗ	5° 00'	196.0
10 - 11	СВ	65° 00'	34.0
11 - 12	ЮВ	35° 00'	87.0
12 - 13	ЮВ	12° 00'	52.0
13 - 14	ЮВ	36° 00'	27.0
14 - 15	ЮВ	73° 00'	23.0
15 - 16	ЮВ	63° 00'	22.0
16 - 17	ЮВ	38° 00'	106.0
17 - 2	ЮЗ	26° 00'	107.0

Выполнил: Иванова А.Н.

Согласовал: лесничий уч. лесничества Сашина О.Ф.