

**ПРОЕКТ  
ЛЕСОВОССТАНОВЛЕНИЯ  
(создание лесных культур)**

на **весну** **2020** года

Лесничество Подпорожское Участковое лесничество Важинское  
 № квартала 62 № выдела выдел 36-0,1 га; выдел 37-11,6 га.  
 Главная порода ель с ЗКС  
 Вид культур сплошные

Арендатор лесного участка ООО "Метса Форест Подпорожье"  
Договор аренды № 2-2008-12-46-3 от 08 декабря 2008 года  
(наименование, № дог. аренды, декларация, дата)

Площадь участка 14,6 га  
 План участка, масштаб 1:10000

**Основной полигон**

№№	Азимуты	Длина, м
0 - 1	257° 00'	200
1 - 2	257° 00'	200
2 - 3	345° 00'	264
3 - 4	75° 00'	53
4 - 5	346° 00'	580
5 - 6	14° 00'	75
6 - 7	308° 00'	80
7 - 8	14° 00'	63
8 - 9	75° 00'	127
9 - 10	167° 00'	593
0 - 11	171° 00'	333
11 - 1	142° 30'	121

**Полигон 2**

Площадь, га: 1.1

Тип: Площадка учета подроста

№№	Азимуты	Длина, м
11 - 0'	350° 30'	153
0' - 1'	262° 00'	26
1' - 2'	250° 00'	24
2' - 3'	348° 30'	168
3' - 4'	253° 30'	23
4' - 5'	346° 30'	132
5' - 6'	73° 30'	25
6' - 7'	349° 00'	93
7' - 8'	81° 00'	17
8' - 1'	167° 30'	389

**Полигон 3**

Площадь, га: 0.4

Тип: Площадка учета подроста

№№	Азимуты	Длина, м
3 - 0''	164° 30'	69
0'' - 1''	86° 00'	57
1'' - 2''	118° 30'	34
2'' - 3''	80° 00'	26
3'' - 4''	184° 00'	37
4'' - 5''	273° 00'	101
5'' - 0''	347° 00'	40

**Полигон 4**

Площадь, га: 0.1

Тип: Неэксплуатационный участок

№№	Азимуты	Длина, м
11 - 0'''	350° 00'	45
0''' - 1'''	255° 30'	29
1''' - 2'''	346° 00'	30
2''' - 3'''	13° 30'	23
3''' - 4'''	90° 00'	22
4''' - 0'''	169° 30'	45

**Полигон 5**

Площадь, га: 0.7

Тип: Неэксплуатационный участок

№№	Азимуты	Длина, м
3 - 0''''	165° 00'	23
0'''' - 1''''	76° 00'	64
1'''' - 2''''	103° 30'	67
2'''' - 3''''	182° 00'	52
3'''' - 2''''	260° 00'	26
2'''' - 1''''	298° 30'	34
1'''' - 0''''	266° 00'	57
0'''' - 0''''	344° 00'	46

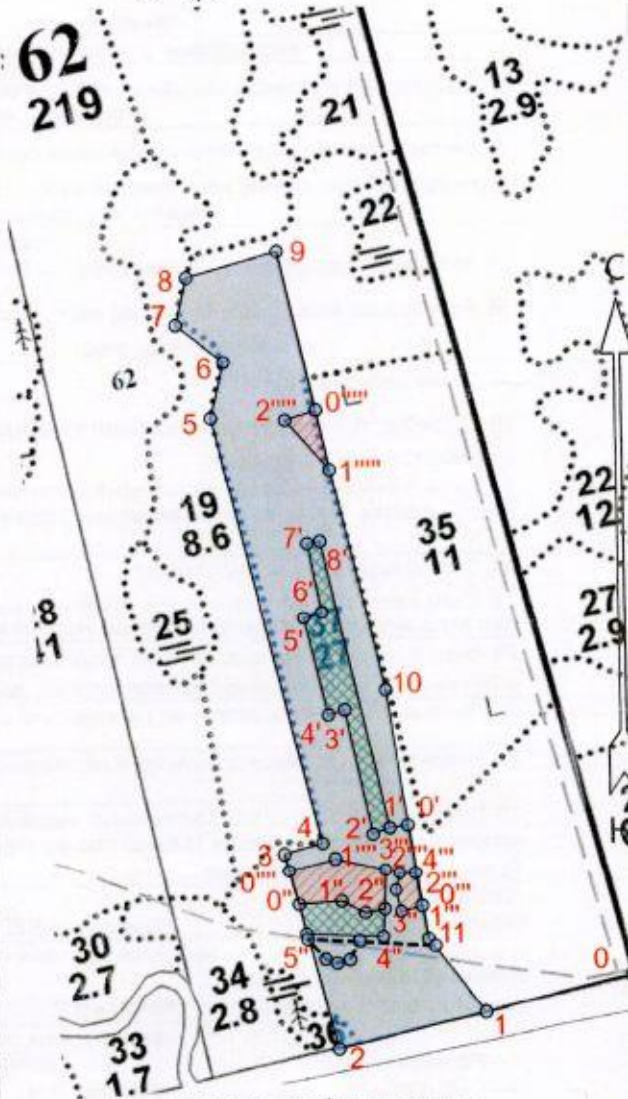
**Полигон 6**

Площадь, га: 0.2

Тип: Неэксплуатационный участок

№№	Азимуты	Длина, м
9 - 0''''	167° 00'	213
0'''' - 1''''	168° 00'	81
1'''' - 2''''	318° 30'	88
2'''' - 0''''	72° 30'	43

л/к 11,7 га  
 Дорога 0,4 га  
 Недоруб 1,0 га  
 ЕЗ 1,5



Условные обозначения:

- Эксплуатационный участок
- Площадка учета подроста
- Неэксплуатационный участок
- Дорога



1. Категория лесокультурной площади: вырубка, 2018 г. состояние очистки проведена в соответствии с технологической картой разработки лесосек

кол-во пней (валунов) на 1 га 860 шт./га г.: редина, пустырь, прогалина и т.д.

2. Рельеф почвы, механический состав, степень влажности рельеф равнинный, суглинок, в низких местах с повышенным накоплением влаги

3. Напочвенный покров (важнейшие растения-индикаторы) моховой (травяной)

4. Тип леса (тип вырубки), тип лесорастительных условий черничник ЧВ ВЗ

5. Наличие естественного возобновления (по породам), тыс.шт./га не имеется размещение, средняя высота, м

6. Заражённость почвы вредителями, вид, в связи с отсутствием признаков заселения вредных организмов, обследование на лесном участке не проводилось

7. Состав, возраст, полнота, класс бонитета реконструируемого насаждения

8. Способ реконструкции: ширина и направление коридоров, кулис, площадь расчищенных коридоров от общей площади реконструируемого участка (в %) -

9. Сроки и виды подготовки площади, применяемые машины и орудия весна-осень 2019 года экскаватором

10. Способы и время обработки почвы (механизированная, ручная, сплошная, полосами, бороздами, площадками и т.д.), глубина обработки почвы, применяемые машины и орудия экскаватором площадками с микроповышением

11. Размещение и размеры площадок, полос, борозд на площади и их направление площадки 40X50 см, высота микроповышения 20 см

12. Метод и способ создания культур (посадка сеянцами, саженцами, посев рядовой, строчно-луночный, ручной, механизированный) посадка с использованием посадочной трубы или с ЗКС (применяемые машины и орудия)

13. Количество посадочных (посевных) мест на 1 га, тыс.шт. 2,0 тыс.шт.

14. Размещение посадочных (посевных) мест, расстояние между рядами (площадками) 2,0 м, в рядах (площадках) 2,0 м

15. Схема смешения пород EEE

16. Потребность в посадочном (посевном) материале на 1 га и на всю площадь по породам 2,0 тыс шт /га 23,4 тыс .шт

17. Характеристика посадочного (посевного) материала по породам: возраст сеянцев, саженцев класс качества семян, их происхождение, лесосеменной район сеянцы или с ЗКС

18. Способ подготовки семян к посеву

19. Виды и способы агротехнических уходов, их кратность: ручная оправка от завала травой, при выжимании морозом дополнение лесных культур- однократно

20. Виды и способы лесоводственных уходов, их кратность: уничтожение травянистой и и древесной растительности-однократно, при необходимости двукратно

21. Противопожарные мероприятия, протяженность, ширина мин полос

22. Намечаемый год перевода культур в лесопокрытую площадь 2028 год

23. Показатели оценки восстанавливаемых лесов для признания работ по лесовосстановлению завершёнными (возраст, количество деревьев главных лесных пород, средняя высота) в соответствии с Приложением 3 Правил лесовосстановления

Составил (арендатор): Дмитриева Е.Г. (подпись, число) 05.09.19.

Вед. специалист ОЛП Афонин В.В. (подпись, число) 05.09.19.

Лесничий Важинского участкового лесничества Туркина О.Н. (подпись, число) 05.09.19.

Проверил: Петров И.Ю. (подпись, число) 05.09.19.

Инж. по л/восст. Петров И.Ю. (подпись, число) 05.09.19.

Согласовано с внесением следующих изменений по факту создания 1/к уюеккой

Гл. лесничий Петров И.Ю. (подпись, число) 05.09.19.