

**ПРОЕКТ
ЛЕСОВОССТАНОВЛЕНИЯ
(создание лесных культур)**

на весну, осень 2020г.

Лесничество: Лодейнопольское

Участковое лесничество: Алеховщинское сельское

№ квартала: 147 № выдела: 12,24,30

Главная порода: сосна

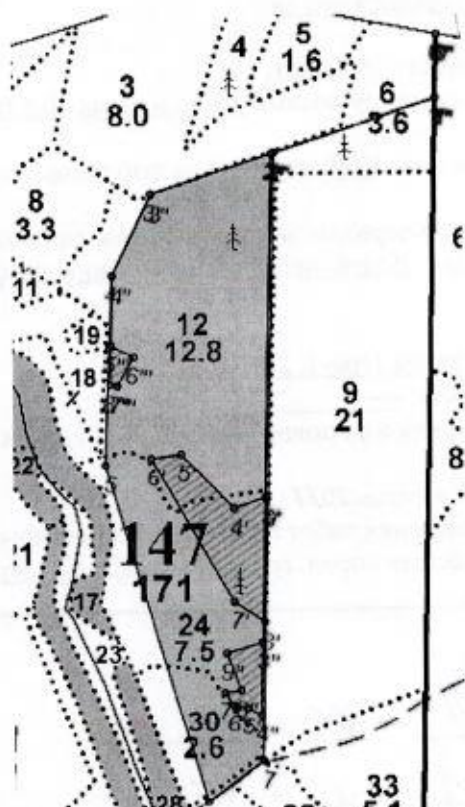
Вид культур: сплошные (сплошные, подпологовые, реконструкция)

Арендатор лесного участка ООО «Свирьлес», дог. ар. №56/3-2010-04 от 29.04.2010 л/д №4-2017 от 25.04.2017г.

(наименование, № дог. аренды, декларация, дата)

Площадь участка: 19,1 / 16,6 (в12-10,8, в24-4,2, в-1,6)

План участка, масштаб 1:10 000



Площадь эксплуатационная, га		
16.6		
Номера точек	Румбы линий, °	Длина линий, м
Привязка		
0 - 1	ЮВ 8° 00'	99.0
1 - 2	ЮЗ 62° 00'	268.0
Лесосека		
2 - 3	ЮЗ 62° 00'	198.0
3 - 4	ЮЗ 16° 00'	141.0
4 - 5	ЮВ 7° 00'	290.0
5 - 6	ЮВ 26° 00'	548.0
6 - 7	СВ 44° 00'	106.0
7 - 2	СЗ 8° 00'	944.0

Номера точек	Румбы линий, °	Длина линий, м
Привязка		
0' - 1'	ЮВ 8° 00'	99.0
1' - 2'	ЮЗ 62° 00'	268.0
2' - 3'	ЮВ 8° 00'	532.0
Н.Э.№1		
3' - 4'	ЮЗ 62° 00'	51.0
4' - 5'	СЗ 53° 00'	117.0
5' - 6'	ЮЗ 73° 00'	47.0
6' - 7'	ЮВ 39° 00'	257.0
7' - 8'	ЮВ 65° 00'	57.0
8' - 9'	СЗ 8° 00'	191.0

Номера точек	Румбы линий, °	Длина линий, м
Привязка		
0'' - 1''	ЮВ 8° 00'	99.0
1'' - 2''	ЮЗ 62° 00'	268.0
2'' - 3''	ЮВ 8° 00'	757.0
Н.Э.№2		
3'' - 4''	ЮВ 8° 00'	114.0
4'' - 5''	СЗ 70° 00'	24.0
5'' - 6''	СЗ 88° 00'	22.0
6'' - 7''	СЗ 43° 00'	24.0
7'' - 8''	СВ 72° 00'	25.0
8'' - 9''	СЗ 30° 00'	61.0
9'' - 3''	СВ 63° 00'	57.0

Номера точек	Румбы линий, °	Длина линий, м
Привязка		
0''' - 1'''	ЮВ 8° 00'	99.0
1''' - 2'''	ЮЗ 62° 00'	268.0
2''' - 3'''	ЮЗ 62° 00'	197.0
3''' - 4'''	ЮЗ 16° 00'	141.0
4''' - 5'''	ЮВ 8° 00'	108.0
Н.Э.№3		
5''' - 6'''	ЮВ 73° 00'	39.0
6''' - 7'''	ЮЗ 20° 00'	52.0
7''' - 8'''	ЮЗ 90° 00'	11.0
8''' - 5'''	СЗ 8° 00'	61.0

1. Категория лесокультурной площади: вырубка 2018г. состояние очистки удовлетворительное, кол-во пней (валунов) на 1 га до 600 шт., гарь -- г.; редины, пустошь, прогалины и т.д. ---
2. Рельеф, почвы, механический состав, степень влажности: равнинный, среднеподзолистые, влажные.
3. Напочвенный покров (важнейшие растения-индикаторы): травяной, средняя степень задернения 0,4-0,6
4. Тип леса (тип вырубки), тип лесорастительных условий: КС С2. КС В2
5. Наличие естественного возобновления (по породам), тыс. шт./га; размещение, средняя высота, м: не имеется
6. Зараженность почвы вредителями, вид: в связи с отсутствием признаков заселения вредных организмов, обследование на лесном участке не проводилось.
7. Состав, возраст, полнота, класс бонитета реконструируемого насаждения: не проектируется
8. Способ реконструкции: ширина и направление коридоров, кулис, площадь расчищенных коридоров от общей площади реконструируемого участка (в %): не проектируется
9. Сроки и виды подготовки площади, применяемые машины и орудия 3 квартал 2019г - подготовка почвы, бороздами, трактор ТДТ-55 с плугом ПЛ-1
10. Способы и время обработки почвы (механизованная, ручная, сплошная, полосами, бороздами, площадками и т.д.), глубина обработки почвы, применяемые машины и орудия механизованная, бороздами, ТДТ-55, ПЛ-1, 3 квартал 2019г.
11. Размещение и размеры площадок, полос, борозд на площади и их направление борозды через 4-6м
12. Метод и способ создания культур (посадка сеянцами, саженцами, посев рядовой, строчно-луночный, ручной, механизированный) ручная посадка сеянцев под меч Колесова, в 2отвала в шахматном порядке
13. Количество посадочных (посевных) мест на 1 га, тыс. шт.: 4000 шт.
14. Размещение посадочных (посевных) мест, расстояние между рядами 4-6м., в рядах 0,5-0,6 м.
15. Схема смещения пород: С-С-С
16. Потребность в посадочном (посевном) материале на 1 га: 4000 шт. (кг) и на всю площадь по породам: 66 400.шт.
17. Характеристика посадочного (посевного) материала по породам: возраст сеянцев, саженцев сеянцы 3-4х лет, класс качества семян, их происхождение: Лодейнопольский питомник, паспорт.
18. Способ подготовки семян к посеву
19. Виды и способы ухода, их кратность: окашивание травы 1год-1, 2год-1, 3год-1
20. Виды и способы лесоводственных уходов, их кратность: ---
21. Противопожарные мероприятия, протяженность, ширина мин полос -соблюдений правил п/пожарной безопасности в лесу при пр-ве л/х работ.
22. Намечаемый год перевода культур в лесопокрытую площадь: 2028 г
23. Показатели оценки восстанавливаемых лесов для признания работ по лесовосстановлению выполненными (возраст, количество деревьев главных лесных пород, средняя высота): С-9лет, Н-0,9, не менее 2,0т. шт. на га.

Составил: инженер Репкин Д.С.
(должность) (Ф.И.О.)

[Подпись] « 05 » 07. 19г.

Проверил: лесничий Гашков С.А.
(должность) (Ф.И.О.)

[Подпись] « 05 » 07. 19г.

Согласовано с внесением следующих замечаний, инженер по лесовосстановлению

Степанович А.А. [Подпись] по факту создания о/к внести замечания в п. 17

Главный лесничий: Леонтьев В.Н.
(должность) (Ф.И.О.)

[Подпись] « 07 » 10. 19г.