

**ПРОЕКТ  
ЛЕСОВОССТАНОВЛЕНИЯ**  
(создание лесных культур)  
на весну 2020 года

Лесничество Любанское Участковое лесничество Броницкое

№ квартала 22 № выдела 4

Главная порода Ель обыкновенная

Вид культур сплошные

Арендатор лесного участка ООО «Термотек», договор аренды №2-2008-11-8-3 от 10.11.2008г.  
(дополнительное соглашение №1 от 01.04.2011 г.)

Лесная декларация № 2-2018 от 08 мая 2018 года

Площадь участка 4,6 га

План участка, масштаб 1:10 000 (на обороте)

# Чертеж участка отвода

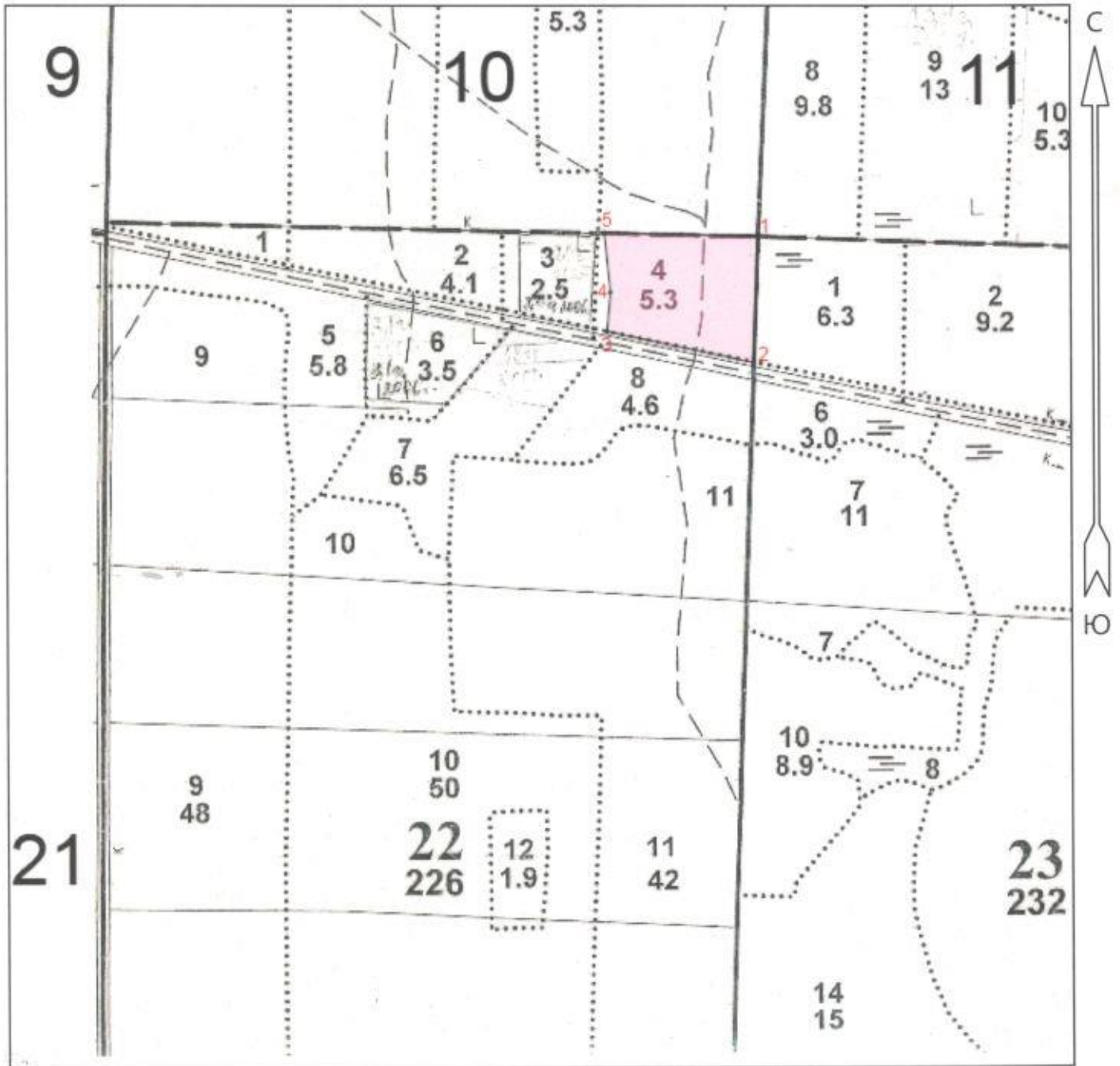
под посадку лесных культур

Любанское лесничество Броницкое участковое лесничество

Кв. 22; дел. 1; Площадь 4.6 га

выд.4 - 4,6га

для ООО "Термотек" по договору аренды от 10.11.2008 года № 2-2008-11-8-3 на 2020 год



Эксплуатационная площадь: 4.6 га

Масштаб: 1 : 10000

Исполнитель:

 Несмеянов Д.В.

Условные обозначения:



Площадь под посадку лесных культур

№№	Азимуты	Длина, м
1 - 2	182°00'	211.0
2 - 3	282°00'	249.0
3 - 4	5°00'	66.3
4 - 5	354°30'	100.0
5 - 1	91°30'	254.7

1. Категория лесокультурной площади: вырубка 2018 года. Состояние очистки удовлетворительное, очистка проведена в соответствии с технологической картой разработки лесосеки, количество пней (валунов) на 1 га 400 шт., гарь \_\_\_\_\_ г.; редины, пустырь, прогалины и т.д. \_\_\_\_\_.
2. Рельеф, почвы, механический состав, степень влажности  
рельеф – хорошо дренированные равнины, пологие склоны; почвы – свежие, модергумусные, подзолистые суглинистые
3. Напочвенный покров (важнейшие растения-индикаторы)  
кислица, майник, кочедыжник, вейник, сныть, сочевичник, плеуроциум, ритидиадельфус, хилокомиум, мниум; степень задернения почвы средняя
4. Тип леса (тип вырубки), тип лесорастительных условий  
ельник кисличный С2, тип вырубки – вейниковый
5. Наличие естественного возобновления (по породам), тыс.шт./га; размещение, средняя высота, м  
осина, берёза, клён: количество – 0,932 тыс.шт./га, средняя высота 0,6м
6. Зараженность почвы вредителями, вид в связи с отсутствием признаков заселения вредных организмов, обследование на лесном участке не проводилось
7. Состав, возраст, полнота, класс бонитета реконструируемого насаждения не проектируется
8. Способ реконструкции: ширина и направление коридоров, кулис, площадь расчищенных коридоров от общей площади реконструируемого участка (в %) не проектируется
9. Сроки и виды подготовки площади, применяемые машины и орудия  
бесснежный период 2019 года, частичная, бороздами трактором ТДТ-55 с плугом ПЛ-1
10. Способы и время обработки почвы (механизированная, ручная, сплошная, полосами, бороздами, площадками и т.д.), глубина обработки почвы, применяемые машины и орудия  
бесснежный период 2019 года, механизированная, бороздами трактором ТДТ-55 с плугом ПЛ-1, глубина обработки почвы не менее 15см
11. Размещение и размеры площадок, полос, борозд на площади и их направление борозды: среднее расстояние между центрами борозд 6,0 м между шириной 1,0 м, параллельно трелёвочным волокам
12. Метод и способ создания культур (посадка сеянцами, саженцами, посев ручной, строчно-луночный, ручной, механизированный)  
посадка ручная стандартными сеянцами с закрытой корневой системой посадочной трубой "Pottiputki" в два пласта
13. Количество посадочных (посевных) мест на 1 га, шт. 2020
14. Размещение посадочных (посевных) мест, расстояние между рядами среднее: 4,8-1,2 м, в рядах среднее: 1,65 м
15. Схема смешения пород E-E-E-E-E
16. Потребность в посадочном (посевном) материале на 1 га Ель, 2020 шт. и на всю площадь по породам Ель, 9300 шт.
17. Характеристика посадочного (посевного) материала по породам: возраст сеянцев, саженцев стандартные сеянцы ели обыкновенной с закрытой корневой системой \_\_\_\_\_ лет

паспорт на посадочный материал №

класс качества семян, их происхождение, лесосеменной район \_\_\_\_\_

18. Способ подготовки семян к посеву \_\_\_\_\_

19. Виды и способы агротехнических уходов, их кратность (при необходимости):

2020-й год – уничтожение травянистой растительности в рядах лесных культур (однократно);

2021-й год – уничтожение травянистой растительности в рядах лесных культур (однократно),  
дополнение лесных культур;

2022-й год – уничтожение травянистой и нежелательной древесной растительности в рядах  
лесных культур (однократно), дополнение лесных культур.

20. Виды и способы лесоводственных уходов, их кратность:

механизированное уничтожение нежелательной древесной растительности (однократно)

21. Противопожарные мероприятия, протяжённость, ширина мин. полос

граница по линиям 1-2, 3-4-5-1 – прокладка минерализованных полос трактором ТДТ-55 с плугом  
ПЛ-1 шириной до 1,4 м протяжённостью 0,6 км; по линии 2-3 – оканавленная дорога  
лесохозяйственного назначения протяжённостью 0,25 км и шириной 10,0 м

22. Намечаемый год перевода культур в лесопокрытую площадь 2028 год

23. Показатели оценки восстанавливаемых лесов для признания работ по лесовосстановлению  
завершёнными (возраст, количество деревьев главных лесных пород, средняя высота)

порода – ель обыкновенная: возраст – не менее 9 лет, количество – не менее 2,0 тыс. шт./га,  
средняя высота – не менее 0,7 м.

Составил: \_\_\_\_\_ инженер по лесу ООО «Термотек» Несмеянов Д. В.  
(должность) (Ф.И.О.)  
Д. В. Несмеянов « 24 » сентября 2019г.  
(подпись)

Проверил: \_\_\_\_\_ лесничий Броницкого участкового лесничества Пименов С. М.  
(должность) (Ф.И.О.)  
С. М. Пименов « 16 » сентября 2019г.  
(подпись)

Проверил: \_\_\_\_\_ инженер по лесовосстановлению Любанского лесничества Колясюк Н. П.  
(должность) (Ф.И.О.)  
Н. П. Колясюк « 27 » 09 2019г.  
(подпись)

Учтено с внесением следующих замечаний: по факту создания лесных культур представить в  
лесничество паспорт на посадочный материал и внести уточнения в п. 17 данного проекта

Главный лесничий: \_\_\_\_\_ Матвишва О. П. « 24 » 09 2019г.  
(Ф.И.О.) (подпись)