

**ПРОЕКТ
ЛЕСОВОССТАНОВЛЕНИЯ
(создание лесных культур)
на весну, осень 2020 г.**

Лесничество Подпорожское Участковое лесничество Пертозерское

№ квартала 107 № выдела 1,2,3,6

Главная порода ель

Вид культур сплошные
(сплошные, подпологовые, реконструкция)

Арендатор лесного участка ООО «СВИРЬЛЕС»
договор аренды лесного участка № 2-2008-12-132-3 от 16.12.2008 г.
(наименование, № дог.аренды, декларация, дата)

Площадь участка, 23,5 га

План участка, масштаб 1:10 000

л/к — посадка — 23,2 га

выд.1 — 10,7 га

выд.2 — 8,8 га

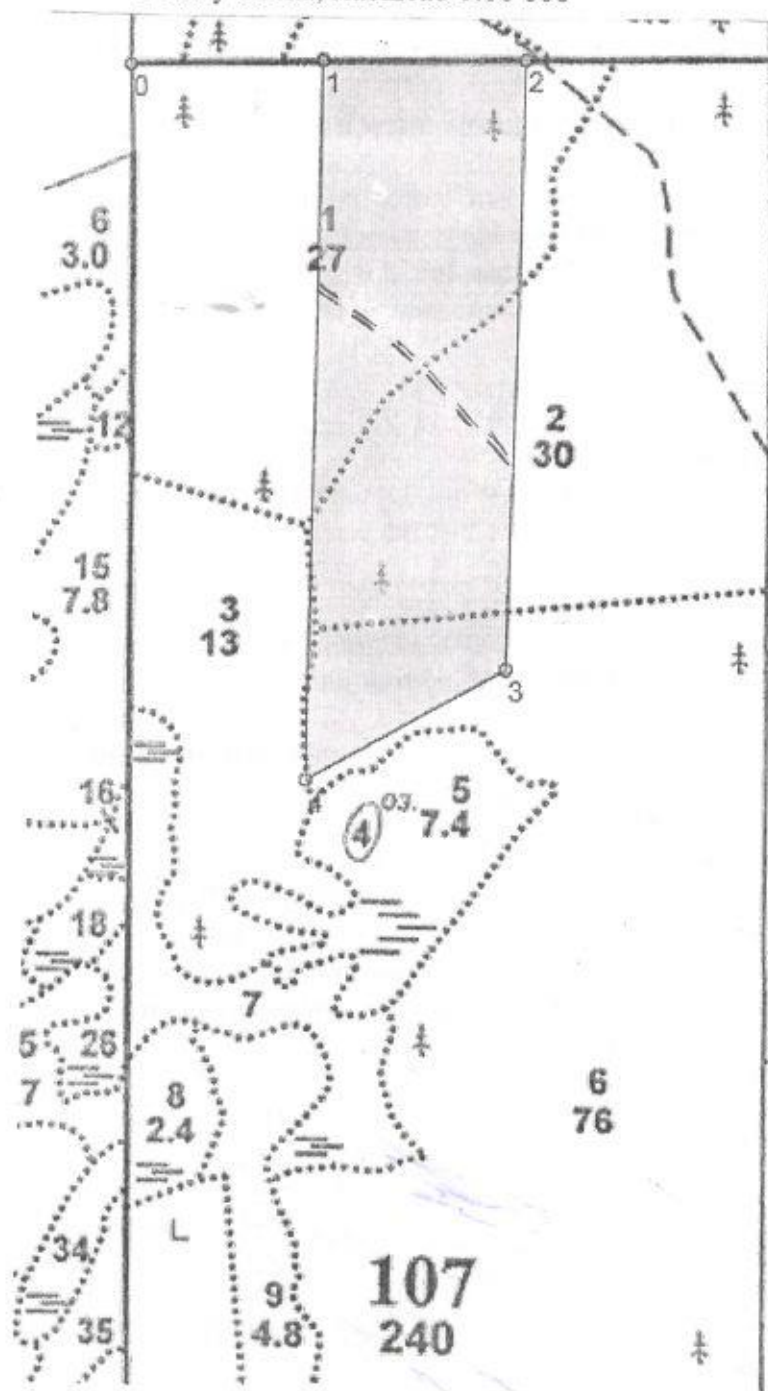
выд.3 — 0,1 га

выд.6 — 3,6 га

лесной проезд — 0,3 га

выд.1 — 0,1 га

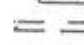
выд.2 — 0,2 га



| №№ | Направление | Румб | Длина, м |
|-------|-------------|---------|----------|
| 0 - 1 | СВ | 88° 00' | 257,0 |
| 1 - 2 | СВ | 89° 00' | 265,0 |
| 2 - 3 | ЮЗ | 1° 00' | 810,0 |
| 3 - 4 | ЮЗ | 60° 00' | 300,0 |
| 4 - 1 | СВ | 0° 30' | 956,0 |

Условные обозначения:

 лесные культуры

 лесной проезд

1. Категория лесокультурной площади: вырубка 2018 г. состояние очистки проведена в соответствии с технологической картой разработки лесосеки, кол-во пней (валунов) на 1 га 600 шт., гарь _____ г.; редины, пустырь, прогалины и т.д. _____
2. Рельеф, почвы, механический состав, степень влажности рельеф равнинный, суглинок, в низких местах с повышенным накоплением влаги
3. Напочвенный покров (важнейшие растения-индикаторы) моховой черника, кислица, осока
4. Тип леса (тип рубки), тип лесорастительных условий ЧС В2; КС В2; КС С2
5. Наличие естественного возобновления (по породам), тыс.шт./га; размещение, средняя высота, м не имеется
6. Зараженность почвы вредителями, вид в связи с отсутствием признаком заселения вредных организмов, обследование на лесном участке не проводилось
7. Состав, возраст, полнота, класс бонитета реконструируемого насаждения _____
8. Способ реконструкции: ширина и направление коридоров, кулис, площадь расчищенных коридоров от общей площади реконструируемого участка (в %) _____
9. Сроки и виды подготовки площади, применяемые машины и орудия осень 2019 года, механизированная, трактор ТДТ-55
10. Способы и время обработки почвы (механизированная, ручная, сплошная, полосами, бороздами, площадками и т.д.), глубина обработки почвы, применяемые машины и орудия осень 2019 года, механизированная бороздами глубиной до 15 см., трактором ТДТ-55 с плугом ПЛ-1
11. Размещение и размеры площадок, полос, борозд на площади и их направление борозды шириной до 1,0 м через 3,5 — 4,5 м
12. Метод и способ создания культур (посадка сеянцами, саженцами, посев рядовой, строчно-луночный, ручной, механизированный) посадка сеянцами ручная
13. Количество посадочных (посевных) мест на 1 га, тыс.шт. 3,0
14. Размещение посадочных (посевных) мест, расстояние между рядами 3,5-4,5 м, в рядах до 0,8 м
15. Схема смешения пород Е — Е — Е
16. Потребность в посадочном (посевном) материале на 1 га 3,0 — ель тыс.шт. (кг) и на всю площадь по породам 69,6 тыс. шт - ель.
17. Характеристика посадочного (посевного) материала по породам: возраст сеянцев, саженцев _____, класс качества семян, их происхождение, лесосеменной район _____
18. Способ подготовки семян к посеву _____
19. Виды и способы агротехнических уходов, их кратность: ручная оправка от завала травой и почвой, выжимания морозом — однократно, дополнение лесных культур - однократно
20. Виды и способы лесоводственных уходов, их кратность: уничтожение травянистой и древесной растительности в рядах — одно - двукратно
21. Противопожарные мероприятия, протяженность, ширина мин полос создание минерализованных полос протяженностью 2,31 км шириной 1 м
22. Намечаемый год перевода культур в лесопокрывную площадь 2028 — 29 г.г.
23. Показатели оценки восстанавливаемых лесов для признания работ по лесовосстановлению завершенными (возраст, количество деревьев главных лесных пород, средняя высота) в соответствии с приложением 3 Правил лесовосстановления

Составил (арендатор): Инженер по лесосырьевым ресурсам

Филиппова Е.А.
(Ф.И.О.)

Смирнов «09» 09. 19.
(подпись) (дата)

Проверил (лесничий): Добровольский Д.Ю.
(Ф.И.О.)

Смирнов «09» 09. 19.
(подпись) (дата)

Проверил (инженер по л/в): Туркина О.Н.
(Ф.И.О.)

Смирнов «09» 09. 19.
(подпись) (дата)

Учено с внесением следующих замечаний

по факту отсутствия л/в участка №12

Главный лесничий:

Петров И. Ю.
(Ф.И.О.)

Петров И. Ю.
(подпись)

«09» 09. 19.
(дата)