

**ПРОЕКТ  
ЛЕСОВОССТАНОВЛЕНИЯ  
(создания лесных культур)**

на **весну** **2020** года

Лесничество	<b>Подпорожское</b>	Участковое лесничество	<b>Юксовское</b>
Номер квартала	<b>75</b>	Номер выдела	<b>выд 53-0,6 га; выд 54-1,4 га; выд 61-10,0 га; выд 62-0,2 га; выд 67 - 3,5 га.</b>
Главная порода	<b>ель с ЗКС</b>		
Вид культур	<b>сплошные</b>		
	<i>(сплошные, подпогозовые, реконструкция)</i>		
Арендатор лесного участка	<b>ООО "Метя Форест Подпорожье"</b>		
	<i>(наименование, № договора аренды/декларация, дата)</i>		
	<b>Договор аренды № 2-2008-12-47-3 от 08 декабря 2008 года</b>		
Площадь участка	<b>16,9 га</b>		
План участка, масштаб 1:10000			

л/к **15,7** га  
Дорога **0,4** га  
Недоруб **0,8** га

**Основной полигон**

№№	Азимуты	Длина, м
0 - 1	217° 30'	637
1 - 2	358° 00'	517
2 - 3	270° 00'	37
3 - 4	309° 00'	50
4 - 5	5° 00'	142
5 - 6	245° 00'	217
6 - 7	178° 00'	107
7 - 8	90° 00'	79
8 - 9	180° 00'	100
9 - 10	252° 00'	69
10 - 11	177° 00'	429
11 - 12	142° 00'	134
12 - 13	104° 00'	26
13 - 1	37° 30'	214

**Полигон 2**

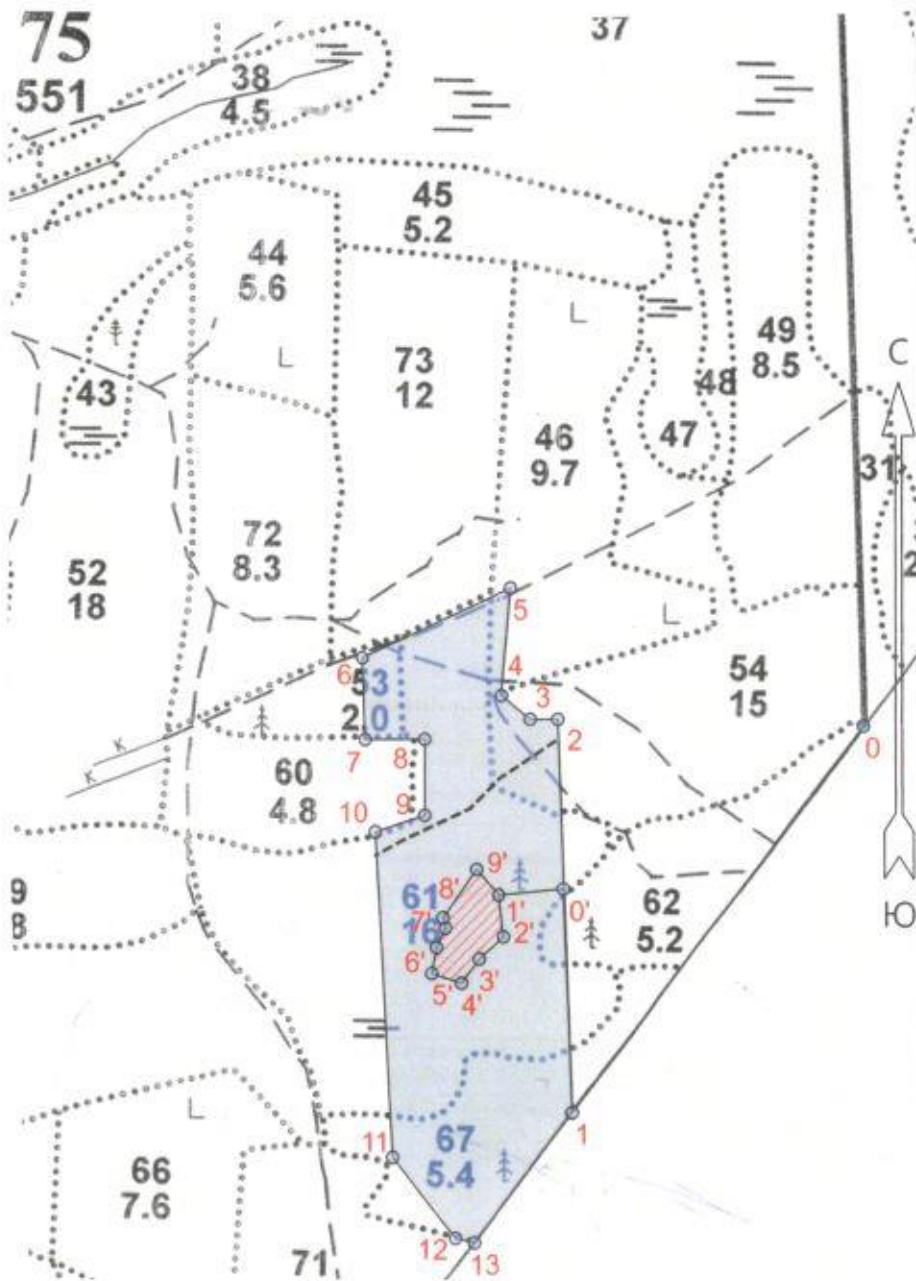
Площадь, га: 0.8

Тип: Неэксплуатационный участок

№№	Азимуты	Длина, м
1 - 0'	358° 00'	294
0' - 1'	265° 00'	87
1' - 2'	173° 30'	55
2' - 3'	229° 00'	43
3' - 4'	216° 30'	39
4' - 5'	288° 00'	41
5' - 6'	10° 30'	34
6' - 7'	24° 30'	28
7' - 8'	347° 00'	14
8' - 9'	35° 00'	77
9' - 1'	139° 00'	45

Условные обозначения:

- Эксплуатационный участок
- Неэксплуатационный участок
- Дорога



1. Категория лесокультурной площади: вырубка, 2018 г, состояние очистки проведена в соответствии с технологической картой разработки лесосек  
 кол-во пней (валунов) на 1 га 870 шт./га г.: редина, пустырь, прогалина и т.д.

2. Рельеф почвы, механический состав, степень влажности рельеф равнинный, суглинок, в низких местах с повышенным накоплением влаги

3. Напочвенный покров (важнейшие растения-индикаторы) моховой (травяной)  
хвоц

4. Тип леса (тип вырубки), тип лесорастительных условий X C5

5. Наличие естественного возобновления (по породам), тыс.шт./га размещение, средняя высота, м  
не имеется

6. Заражённость почвы вредителями, вид, в связи с отсутствием признаков заселения вредных организмов, обследование на лесном участке не проводилось

7. Состав, возраст, полнота, класс бонитета реконструируемого насаждения -

8. Способ реконструкции: ширина и направление коридоров, кулис, площадь расчищенных коридоров от общей площади реконструируемого участка (в %)

9. Сроки и виды подготовки площади, применяемые машины и орудия лето 2019 года экскаватором

10. Способы и время обработки почвы (механизированная, ручная, сплошная, полосами, бороздами, площадками и т.д.), глубина обработки почвы, применяемые машины и орудия экскаватором площадками с микроповышением

11. Размещение и размеры площадок, полос, борозд на площади и их направление площадки 40X50 см, высота микроповышения 20 см

12. Метод и способ создания культур (посадка сеянцами, саженцами, посев рядовой, строчно-луночный, ручной, механизированный) посадка с использованием посадочной трубы или с ЗКС  
(применяемые машины и орудия)

13. Количество посадочных (посевных) мест на 1 га, тыс.шт. 2,0 тыс.шт.

14. Размещение посадочных (посевных) мест, расстояние между рядами (площадками) 2,0 м, в рядах (площадках) 2,0 м

15. Схема смешения пород EEE

16. Потребность в посадочном (посевном) материале на 1 га 2,0 тыс шт /га  
и на всю площадь по породам 31,4 тыс .шт

17. Характеристика посадочного (посевного) материала по породам: возраст сеянцев, саженцев класс качества семян, их происхождение, лесосеменной район сеянцы или с ЗКС

18. Способ подготовки семян к посеву

19. Виды и способы агротехнических уходов ухода, их кратность: ручная оправа от завала травой, при выжимании морозом дополнение лесных культур- однократно

20. Виды и способы лесоводственных уходов ухода, их кратность: уничтожение травянистой и и древесной растительности-однократно, при необходимости двукратно

21. Противопожарные и защитные мероприятия, протяженность, ширина минполос

22. Намечаемый год перевода культур в лесопокрывую площадь 2028 год

23. Показатели оценки восстанавливаемых лесов для признания работ по лесовосстановлению завершёнными (возраст, количество деревьев главных лесных пород, средняя высота)

В соответствии с прил. 3 Правил ЛВС

Составил:  
 специалист ОЛП Старцева Н.В. 01.08.19.  
 (фамилия, имя, отчество) (подпись, число)

Лесничий Южковского участкового лесничества Кукоев Д.Н. 01.08.19.  
 (фамилия, имя, отчество) (подпись, число)

Проверил:  
 Инж. по л/восст. Туркина О.Н. 01.08.19.  
 (фамилия, имя, отчество) (подпись, число)

Согласовано с внесением следующих изменений  
 Гл. лесничий: Петров И.Ю. 01.08.19.  
 (фамилия, имя, отчество) (подпись, число)