

**ПРОЕКТ  
ЛЕСОВОССТАНОВЛЕНИЯ  
(создание лесных культур)  
на весну, осень 2019 г.**

Лесничество Приозерское Участковое лесничество Джатиевское

№ квартала 85 № выдела 11

Главная порода Ель

Вид культур сплошные

(сплошные, подпологовые, реконструкция)

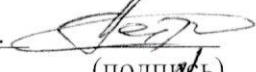
Арендатор лесного участка: АО «ЛЕМО-ВУД» №2-2008-11-14-3 от 10.11.2008г.;  
ЛД № 9-2018-14д от 18.09.2018г

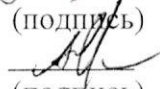
(наименование, № дог.аренды, декларация, дата)

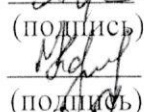
Площадь участка 1,8 га

План участка, масштаб 1:10 000

1. Категория лесокультурной площади: (вырубка 2019г. состояние очистки удовл., кол-во пней (валунов) на 1 га 480 шт., гарь --- г.; редины, пустырь, прогалины и т.д. ---
2. Рельеф, почвы, механический состав, степень влажности: равнинный, относительно бедные песчаные с прослойками супеси, а также легкосуглинистые почвы, свежие.
3. Напочвенный покров (важнейшие растения-индикаторы): черника;
4. Тип леса (тип вырубки), тип лесорастительных условий: ЧС В2
5. Наличие естественного возобновления (по породам), тыс.шт./га; размещение, средняя высота, м.: 10 Е; 0,4 тыс. шт./га; неравномерное, 3,0 м.
6. Зараженность почвы вредителями, вид: нет.
7. Состав, возраст, полнота, класс бонитета реконструируемого насаждения: ---.
8. Способ реконструкции: ширина и направление коридоров, кулис, площадь расчищенных коридоров от общей площади реконструируемого участка (в %): ---.
9. Сроки и виды подготовки площади, применяемые машины и орудия: весна-осень 2019г.; полосная расчистка площади от валежника, камней, пней, усохших деревьев; ТДТ-55, ручная б/п.
10. Способы и время обработки почвы (механизированная, ручная, сплошная, полосами, бороздами, площадками и т.д.), глубина обработки почвы, применяемые машины и орудия ручная, осень 2019г, 5-10 см., площадками, тяпка (матыга).
11. Размещение и размеры площадок, полос, борозд на площади и их направление: Площадки 30\*30см, ряды через 4м.;
12. Метод и способ создания культур (посадка сеянцами, саженцами, посев рядовой, строчно-луночный, ручной, механизиров.): ручная посадка сеянцами под меч Колесова
13. Количество посадочных (посевных) мест на 1 га, тыс. шт.: 2,075 тыс. шт./га
14. Размещение посадочных (посевных) мест, расстояние между рядами 4м, в рядах 1,2 м
15. Схема смешения пород: Е-Е-Е-Е
16. Потребность в посадочном (посевном) материале на 1 га: 2,075 тыс. шт./га тыс.шт. (кг) и на всю площадь по породам: 3,735 тыс. шт./га;
17. Характеристика посадочного (посевного) материала по породам: возраст сеянцев, саженцев: стандартные сеянцы ели европейской с закрытой корневой системой, класс качества семян, их происхождение, лесосеменной район: \_\_\_\_\_;  
Паспорт № \_\_\_\_\_.
18. Способ подготовки семян к посеву \_\_\_\_\_
19. Виды и способы агротехнических уходов, их кратность: Ручная оправка растений от завала травой и почвой, заноса песком, размыва и выдувания почвы, выжимания морозом в течении первых 2 лет, однократно, далее по необходимости.
20. Виды и способы лесоводственных уходов, их кратность: \_\_\_\_\_
21. Противопожарные мероприятия, протяженность, ширина мин полос: \_\_\_\_\_
22. Намечаемый год перевода культур в лесопокрытую площадь: 2027г
23. Показатели оценки восстанавливаемых лесов для признания работ по лесовосстановлению выполненными (возраст, количество деревьев главных лесных пород, средняя высота): не менее 9 лет; 1700 шт/га; 0,7 м.

Составил: мастер леса: Петрущенко С.А.  «30» 08 2019г  
(должность) (Ф.И.О.) (подпись)

Проверил: лесничий: Симушин А.В.  «30» 08 2019г  
(должность) (Ф.И.О.) (подпись)

Проверил: инж. по ЛВ: Ефимова Е.Н.  «30» 08 2019г  
(должность) (Ф.И.О.) (подпись)

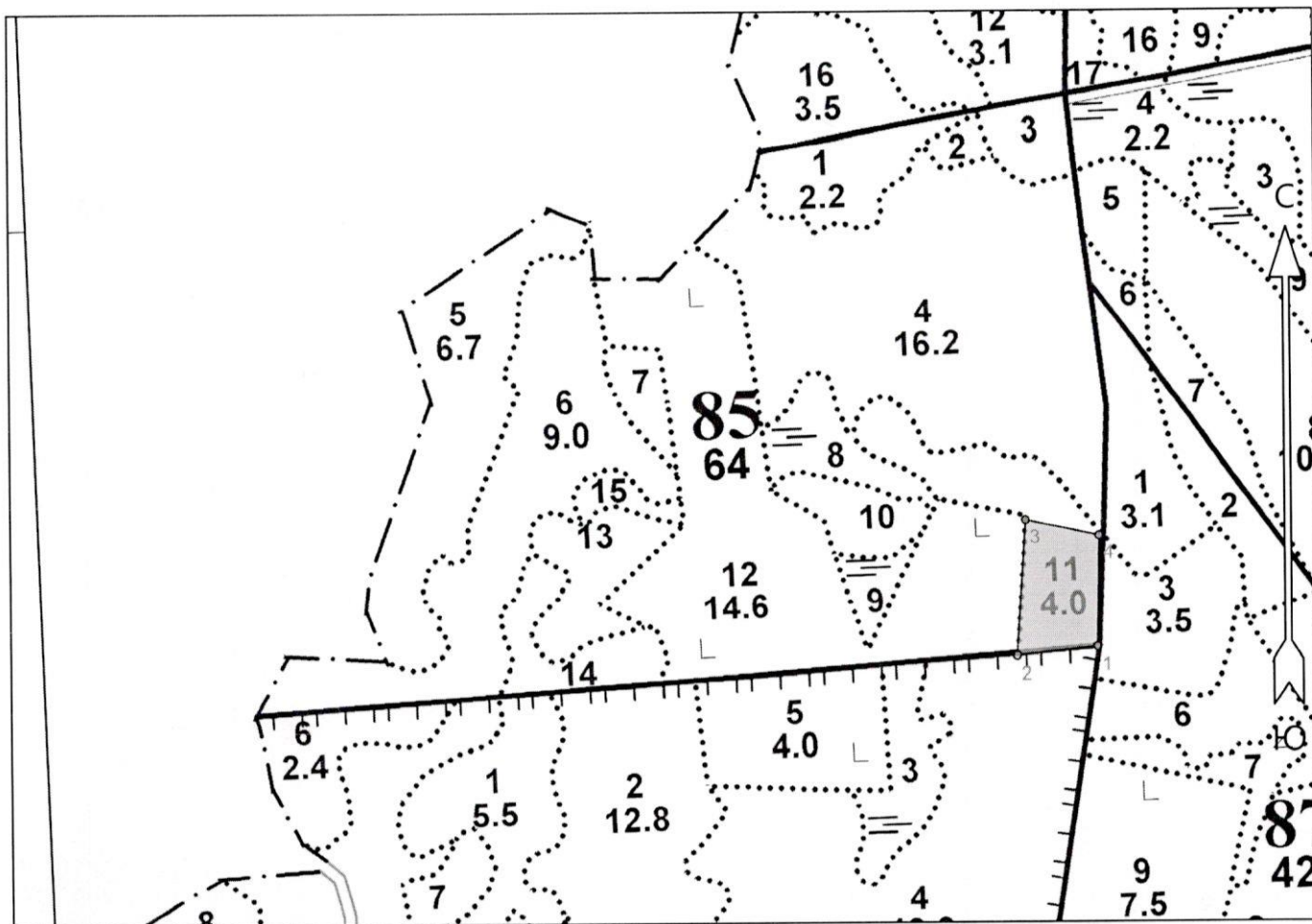
Согласовано с внесением следующих замечаний: По результатам технической приёмке ЛК минимальное кол-во посадочных мест должно быть не менее 2000 шт на 1 га.

Согласно «Правил лесовосстановления».

Главный лесничий: Лаухина Н.В.  «30» 08 2019г  
(Ф.И.О.) (подпись)

Лесничество  
Участковое лесничество  
Номер лесного квартала  
Номер(а) лесотаксационного выдела  
Масштаб

Приозерское  
Джатиевское  
85  
11  
1 : 10000



Площадь общая, га		Площадь эксплуатационная, га	
1.8		1.8	
Экспликация объекта			
	Номера точек	Азимуты линий, °	Длина линий, м
Лесосека			
Номер лесосеки	Номера точек	Азимуты линий, °	Длина линий, м
Основной полигон	1 - 2	253°.00'	111
Площадь лесосеки, га	2 - 3	353°.00'	186
	3 - 4	91°.00'	103
	4 - 1	170°.00'	153

Петрущенко С.А.

Подпись (Расшифровка подписи)