

**ПРОЕКТ  
ЛЕСОВОССТАНОВЛЕНИЯ**  
(создание лесных культур)  
на весну, осень 2020 г.

Лесничество Бокситогорское Участковое лесничество Ефимовское

№ квартала 10 № выдела 21(6.9га), 22(2.2га), 28(1.3га)

Главная порода Ель

Вид культур сплошные

(сплошные, подпологовые, реконструкция)

Арендатор лесного участка ООО «ММ-Ефимовский», № 2-2010-01-4-3 от 12.11.10.,  
дек.№1 от 27.12.2018г.

(наименование, № дог.аренды, декларация, дата)

Площадь участка 11,8/10,4 га

План участка, масштаб 1:10 000

1. Категория лесокультурной площади: (вырубка сплошная 2019г. состояние очистки проведена в соответствии с технологической картой разработки делянки, кол-во пней (валунов) на 1 га до 600 шт., гарь, редины, пустошь, прогалины и т.д. расстр. н/д осины – 497 м<sup>3</sup>
  2. Рельеф, почвы, механический состав, степень влажности равнинный, суглинистые, влажные грубогумусные с ослабленным дренажем
  3. Напочвенный покров (важнейшие растения-индикаторы) травяной; средняя степень задернения (майник, грушанка, черника, вейник)
  4. Тип леса (тип вырубки), тип лесорастительных условий в.21- КС В2, в.22-ЧВ В3, в.28-КС С2
  5. Наличие естественного возобновления (по породам), тыс.шт./га; размещение; средняя высота, м не имеется
  6. Зараженность почвы вредителями, вид при предварительном осмотре участка присутствие признаков заселения на лесокультурной площади вредных организмов не обнаружено
  7. Состав, возраст, полнота, класс бонитета реконструируемого насаждения не проектируется
  8. Способ реконструкции: ширина и направление коридоров, кулис, площадь расчищенных коридоров от общей площади реконструируемого участка (в %) не проектируется
  9. Сроки и виды подготовки площади, применяемые машины и орудия не проектируется
  10. Способы и время обработки почвы (механизированная, ручная, сплошная, полосами, бороздами, площадками и т.д.), глубина обработки почвы, применяемые машины и орудия бесснежный период 2019г., механизированная частичная обработка почвы бороздами трактором ТЛТ-100 с плугом ПЛ-1, глубина до 0,2 м.
  11. Размещение и размеры площадок, полос, борозд на площади и их направление борозды шириной 1,0 м через 3,0м-4,5м непрямолинейные с плавным искривлением
  12. Метод и способ создания культур (посадка сеянцами, саженцами, посев рядовой, строчно-луночный, ручной, механизированный) под меч Колесова в берму, в дно, в пласт борозды в шахматном порядке или в ряд (в зависимости от почвы и рельефа площади)
  13. Количество посадочных (посевных) мест на 1 га, тыс.шт. не менее 3,0
  14. Размещение посадочных (посевных) мест, расстояние между рядами 3,0-4,5 м., в рядах 0,4-1,0 м
  15. Схема смешения пород Е\*Е\*Е\*Е\*
  16. Потребность в посадочном (посевном) материале на 1 га не менее 3000 шт. тыс.шт. (кг) и на всю площадь по породам не менее 31 200 шт.
  17. Характеристика посадочного (посевного) материала по породам: возраст сеянцев, саженцев класс качества семян, их происхождение, лесосеменной район стандарт. сеянцы ели с ОКС, возраст 3-4 года, D- у корневой шейки не менее 2х мм, Н- не менее 12 см
  18. Способ подготовки семян к посеву не проектируется
  19. Виды и способы агротехнических уходов, их кратность: ручная оправка растений от завала травой в рядах культур, уничтожение травянистой и древесной растительности в рядах культур; кратность – по необходимости
  20. Виды и способы лесоводственных уходов, их кратность: уничтожение или предупреждение появления древесной растительности в рядах культур, кратность – по необходимости
  21. Противопожарные мероприятия, протяженность, ширина мин полос не проектируется
  22. Намечаемый год перевода культур в лесопокрываемую площадь не ранее 2028 г.
  23. Показатели оценки восстанавливаемых лесов для признания работ по лесовосстановлению завершенными (возраст, кол-во деревьев главных лесных пород, средняя высота) Не менее 9 лет, кол-во деревьев не менее 2,0 т.шт./га, высота не менее 0,7 м
- Составил (арендатор): инженер ПТО Ражева Д.А. Ражева « 20 » 08 2019.  
(должность) (Ф.И.О.) (подпись)
- Проверил (уч.лесничий): Семушкин А.Г. Семушкин « 22 » 08 2019г.  
(должность) (Ф.И.О.) (подпись)
- Проверил (инженер по л/в): Сидорова М.С. Сидорова « 27 » 08 2019г.  
(должность) (Ф.И.О.) (подпись)
- Учено с внесением следующих замечаний \_\_\_\_\_

Главный лесничий : Рыжова С.В.

(Ф.И.О.)

Рыжова « 27 » 08 2019г.  
(подпись)

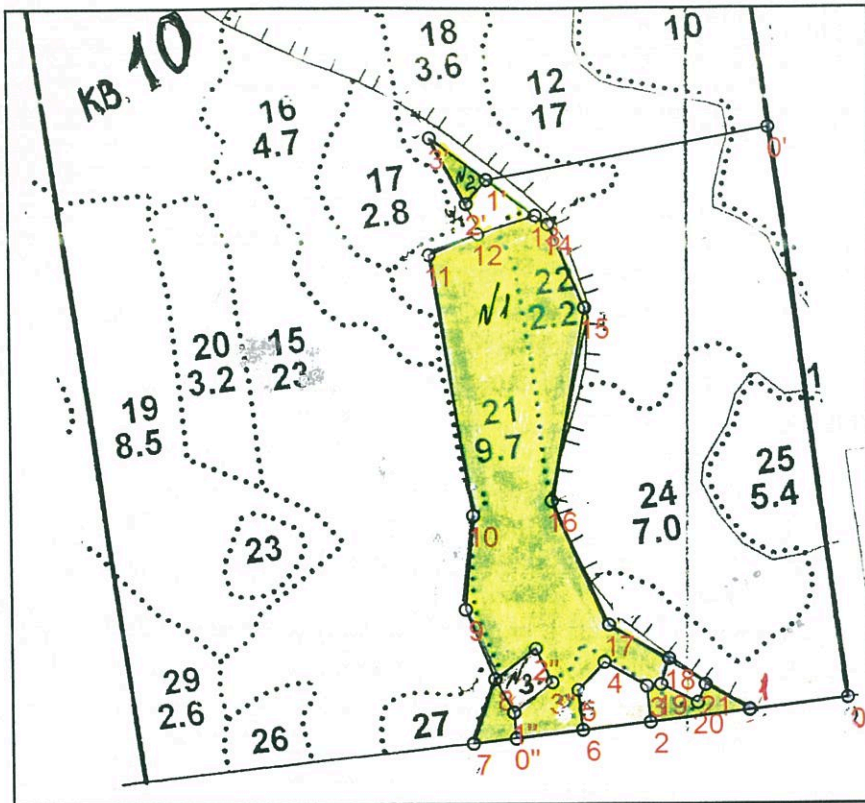
**Схема**

Участка, на котором в 2020г. силами ООО «ММ-Ефимовский» планируется посадка лесных культур ели по подготовленной почве трактором ТЛТ-100 с плугом ПЛ-1.

Квартал 10 делянка 1 в.21(6,9га), в.22(2,2га), в.28(1,3га)

**Общая площадь 11,8/10,4 га**

**М 1:10 000**



*Уч. №1 (п/п) S - 10,5 га*

*Уч. №2 (п/п) S - 0,2 га*

№№	Направлени е	Румбы	Длина, м
0 - 0'	СЗ	7°	763
0' - 1'	ЮЗ	79°	374
1' - 2'	ЮЗ	40°	41
2' - 3'	СЗ	29°	100
3' - 1'	ЮВ	53°	93

*Уч. №3 (п/п) S - 0,3 га*

№№	Направлени е	Румбы	Длина, м
0 - 0"	ЮЗ	83°	437
0" - 1"	СЗ	4°	35
1" - 8	СЗ	28°	50
8 - 2"	СВ	53°	67
2" - 3"	ЮВ	25°	50
3" - 1"	ЮЗ	52°	64

№№	Направлени е	Румбы	Длина, м
0 - 1	ЮЗ	83°	130
1 - 2	ЮЗ	83°	130
2 - 3	СЗ	5°	48
3 - 4	СЗ	60°	64
4 - 5	ЮЗ	43°	51
5 - 6	ЮВ	6°	53
6 - 7	ЮЗ	83°	144
7 - 8	СВ	19°	90
8 - 9	СЗ	22°	100
9 - 10	СВ	5°	125
10 - 11	СЗ	9°	350
11 - 12	СВ	67°	70
12 - 13	СВ	72°	79
13 - 14	ЮВ	54°	20
14 - 15	ЮВ	23°	120
15 - 16	ЮЗ	10°	260
16 - 17	ЮВ	24°	180
17 - 18	ЮВ	60°	90
18 - 19	ЮЗ	17°	36
19 - 20	ЮВ	63°	53
20 - 21	СВ	24°	26
21 - 1	ЮВ	60°	66

Исполнил: инженер ПТО *Ражева Д. А.*

Проверил: лесничий *Семущкин А.Г.*

## КАРТОЧКА

### ОБСЛЕДОВАНИЯ УЧАСТКА № б/н / 2019 ГОД ПРИ ВЫБОРЕ СПОСОБА И ТЕХНОЛОГИИ ЛЕСОВОССТАНОВЛЕНИЯ

1. Лесничество Бокситогорское
2. Участковое лесничество Ефимовское
3. Дача, тех. участок -
4. Номер квартала 10
5. Номер выдела 21, 22, 28
6. Площадь участка, с точностью до 0,1 га 11.8/10,4
7. План участка (прилагается к Карточке)
8. Категория площади: лесовосстановления сплошная вырубка 2019г., расстр. н/д осины – 497 м<sup>3</sup>  
вырубка, гарь, иная (год, месяц)
9. Исходный породный состав участка лесовосстановления, в.21-8Б1Ос1Е, в.22-6Б2Ос2Е,  
в.28-5Ос2Б1Олс2Е  
до вырубки, гари, гибели
10. Условия для работы техники:
  - 10.1. Количество пней, шт./га: всего до 600, ср. диаметр 24
  - 10.2. Захламленность, куб.м/га отсутствует- менее 5 куб.м/га  
отсутствует - менее 5 куб.м/га, слабая - 5 - 20 куб.м/га, средняя - 20 - 50  
куб.м/га, сильная > 50 куб.м/га
  - 10.3. Доступность для работы техники доступна
11. Характеристика природно-климатических и лесорастительных условий лесного участка
  - 11.1. Лесорастительная зона Балтийско-Белозерский таежный район
  - 11.2. Лесной район таежный
  - 11.3. Целевое назначение лесов эксплуатационные леса
  - 11.4. Рельеф равнинный
  - 11.5. Почва суглинистые, влажные грубогумусные с ослабленным дренажем  
тип, степень увлажнения, механический состав
  - 11.6. Тип леса (тип вырубки, тип лесорастительных условий) в.21- КС В2, в.22-ЧВ В3, в.28-КС С2
  - 11.7. Степень задернения почвы травяной; средняя степень задернения  
отсутствует - до 10%%, слабая - 11 - 30%%, средняя - 31 - 50%%, сильная > 50%%
12. Характеристика подроста главных (целевых) пород (перечетная ведомость прилагается):
  - 12.1. Средняя высота \_\_\_\_\_ м,
  - 12.2. Средний возраст \_\_\_\_\_ лет,
  - 12.3. Количество, всего \_\_\_\_\_ тыс.шт./га, в том числе по породам \_\_\_\_\_
  - 12.4. Категория густоты \_\_\_\_\_  
редкий, средний, густой
  - 12.5. Распределение по площади \_\_\_\_\_  
равномерное, неравномерное, групповое
  - 12.6. Жизнеспособность подроста \_\_\_\_\_  
жизнеспособный, нежизнеспособный
13. Характеристика возобновления мягколиственных пород:
  - 13.1. Порода \_\_\_\_\_
  - 13.2. Количество \_\_\_\_\_ тыс.шт./га
  - 13.3. Средняя высота \_\_\_\_\_ м
14. Источники обсеменения стена леса ( С, З, В - ель)  
порода, источник: одиночные (шт./га), куртины, полосы, стены леса
15. Характеристика санитарного состояния при предварительном осмотре участка присутствие  
признаков заселения на лесокультурной площади вредных организмов не обнаружено  
заселенность вредными организмами, болезни леса
16. Предложения для разработки Проекта лесовосстановления:

- 16.1. Способ лесовосстановления искусственный (лесные культуры)  
естественный, искусственный (лесные культуры), комбинированный
- 16.2. Главные (целевые) породы Ель
- 16.3. Срок лесовосстановления лесокультурный сезон 2020г.  
начало, окончание (месяц, год)
17. Необходимость проведения предварительных и сопутствующих мероприятий:
- 17.1. Очистка вырубki, гари производится до начала лесовосстановительных работ
- 17.2. Санитарные не требуются
- 17.3. Противопожарные
- 17.4. Иные предложения подготовка почвы лесным плугом, расстояние между центром борозд не менее 3.0м - 4.5м

Исполнитель(и): Инженер ПТО  
Должность

  
подпись

Ражева Д.А. " 31 " 04 2019 г.  
Ф.И.О.

К Карточке  
обследования участка  
при выборе способа и технологии  
лесовосстановления