

**ПРОЕКТ
ЛЕСОВОССТАНОВЛЕНИЯ
(создание лесных культур)
на весну, осень 2020 г.**

Лесничество Бокситогорское Участковое лесничество Шидрозерское

№ квартала 54 № выдела 5(9,6га),8(1,0га)

Главная порода Ель

Вид культур сплошные
(сплошные, подпологовые, реконструкция)

Арендатор лесного участка ООО «ММ-Ефимовский», № 2-2010-01-2-3 от 03.02.10г.,
дек.№4 от 21.02.2017 г.

(наименование, № дог.аренды, декларация, дата)

Площадь участка 11,1/10,6 га

План участка, масштаб 1:10 000

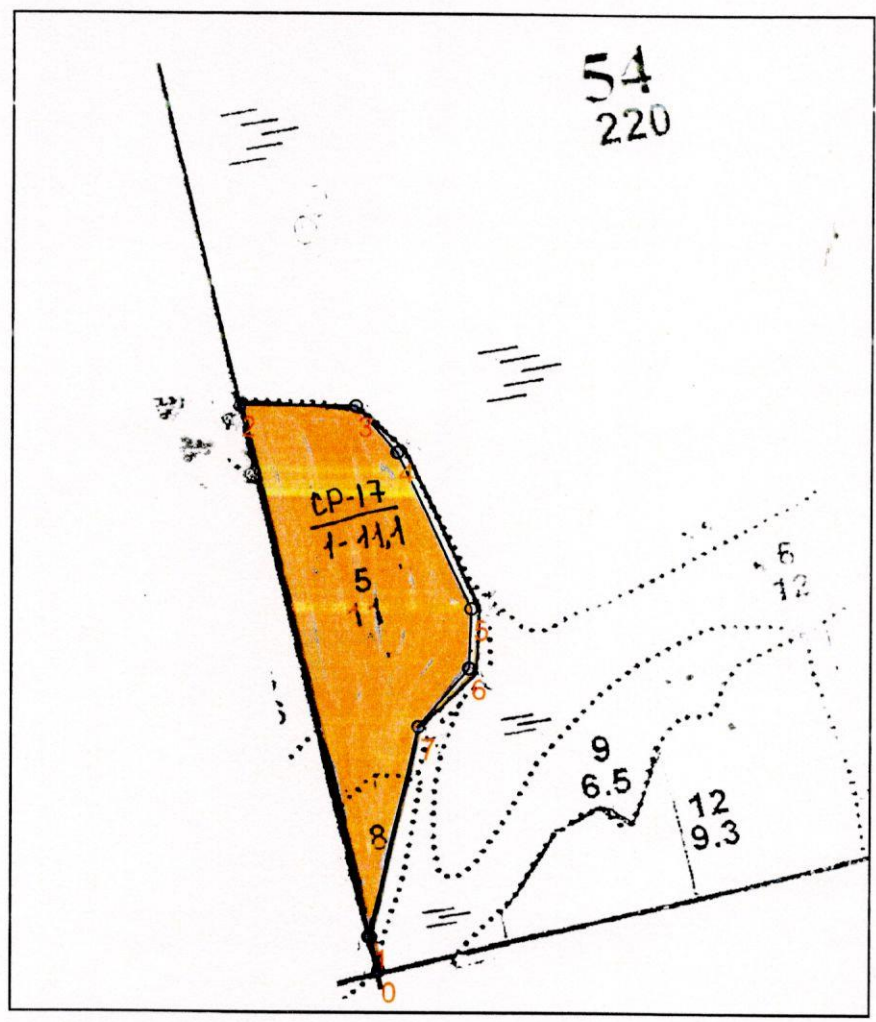
1. Категория лесокультурной площади: (вырубка сплошная 2017 г. состояние очистки проведена в соответствии с технологической картой разработки делянки, кол-во пней (валунов) на 1 га до 600 шт., вырубка ,гарь ,пустырь, редина, прогалина и тд. оставление ед. деревьев осины в кол-ве 33 шт.(биотоп)
 2. Рельеф, почвы, механический состав, степень влажности равнинный, суглинистые, влажные грубогумусные с ослабленным дренажем
 3. Напочвенный покров (важнейшие растения-индикаторы) травяной; средняя степень задернения (майник, черника, вейник)
 4. Тип леса (тип вырубки), тип лесорастительных условий в. 5,8-ЧС А2
 5. Наличие естественного возобновления (по породам), тыс.шт./га; размещение; средняя высота, м 10Е 0,4 т.шт./га, неравномерное, ср. высота 1,0 м
 6. Зараженность почвы вредителями, вид при предварительном осмотре участка присутствие признаков заселения на лесокультурной площади вредных организмов не обнаружено
 7. Состав, возраст, полнота, класс бонитета реконструируемого насаждения не проектируется
 8. Способ реконструкции: ширина и направление коридоров, кулис, площадь расчищенных коридоров от общей площади реконструируемого участка (в %) не проектируется
 9. Сроки и виды подготовки площади, применяемые машины и орудия до начала лесовосстановительных работ
 10. Способы и время обработки почвы (механизированная, ручная, сплошная, полосами, бороздами, площадками и т.д.), глубина обработки почвы, применяемые машины и орудия бесснежный период 2019г., механизированная частичная обработка почвы бороздами трактором ТЛТ-100 с плугом ПЛ-1, глубина до 0,2 м.
 11. Размещение и размеры площадок, полос, борозд на площади и их направление борозды шириной 1,0 м через 3,0м-4,5м непрямолинейные с плавным искривлением
 12. Метод и способ создания культур (посадка сеянцами, саженцами, посев рядовой, строчно-луночный, ручной, механизированный) под меч Колосова в берму, в дно, в пласт борозды в шахматном порядке или в ряд (в зависимости от почвы и рельефа площади)
 13. Количество посадочных (посевных) мест на 1 га, тыс.шт. не менее 3,0
 14. Размещение посадочных (посевных) мест, расстояние между рядами 3,0-4,5 м., в рядах 0,4-1,0 м
 15. Схема смешения пород Е*Е*Е*Е*Е*
 16. Потребность в посадочном (посевном) материале на 1 га не менее 3000 шт.
тыс.шт. (кг) и на всю площадь по породам не менее 31 800 шт
 17. Характеристика посадочного (посевного) материала по породам: возраст сеянцев, саженцев класс качества семян, их происхождение, лесосеменной район станд. сеянцы ели с ОКС, возраст 3-4 года, D- у корневой шейки не менее 2х мм, Н- не менее 12 см
 18. Способ подготовки семян к посеву не проектируется
 19. Виды и способы агротехнических уходов, их кратность: ручная оправка растений от завала травой в рядах культур, уничтожение травянистой и древесной растительности в рядах культур; кратность – по необходимости
 20. Виды и способы лесоводственных уходов, их кратность: уничтожение или предупреждение появления древесной растительности в рядах культур; кратность – по необходимости
 21. Противопожарные мероприятия, протяженность, ширина мин полос прерывистая опашка по периметру, неравномерно, шириной до 1,4 метра
 22. Намечаемый год перевода культур в лесопокрывную площадь не ранее 2028 г.
 23. Показатели оценки восстанавливаемых лесов для признания работ по лесовосстановлению завершенными (возраст, кол-во деревьев главных лесных пород, средняя высота) Не менее 9 лет, кол-во деревьев не менее 1,7 т.шт./га, высота не менее 0,7 м
- Составил (арендатор): инженер ПТО Ражева Д.А. Ражева « 19 » 08 2019.
(должность) (Ф.И.О.) (подпись)
- Проверил (уч.лесничий): Марусев С.А. Марусев - « 19 » 08 2019.
(должность) (Ф.И.О.) (подпись)
- Проверил (инженер по л/в): Сидорова М.С. Сидорова « 21 » 08 2019.
(должность) (Ф.И.О.) (подпись)
- Учено с внесением следующих замечаний _____
- Главный лесничий : Рыжова С.В. Рыжова « 21 » 08 2019.
(Ф.И.О.) (подпись)

Арендатор ООО «ММ-Ефимовский»
 Договор аренды №2-2010-01-2-3 от 03.02.10г.

Бокситогорское лесничество
 Шидрозерское участковое лесничество

Схема

Участка, на котором в 2020г. силами ООО «ММ-Ефимовский» планируется
 посадка л/к ели по подготовленной почве трактором ТЛТ-100 с плугом ПЛ-1.
 Квартал 54 делянка 1 в.5(9,6га), в.8(1,0га)
 Общая площадь 11,1/10,6 га



М 1:10 000

№№	Направление	Румбы	Длина, м
0 - 1	СЗ	14°	45
1 - 2	СЗ	14°	727
2 - 3	ЮВ	90°	154
3 - 4	ЮВ	42°	82
4 - 5	ЮВ	25°	231
5 - 6	ЮЗ	2°	77
6 - 7	ЮЗ	40°	103
7 - 1	ЮЗ	13°	286

Исполнил: инженер ПТО Ражева Д.А.

Проверил: лесничий Марусев С.А.

КАРТОЧКА

ОБСЛЕДОВАНИЯ УЧАСТКА № Б/Н / 2017 ГОД ПРИ ВЫБОРЕ СПОСОБА И ТЕХНОЛОГИИ ЛЕСОВОССТАНОВЛЕНИЯ

1. Лесничество Бокситогорское
2. Участковое лесничество Шидрозерское
3. Дача, тех. участок -
4. Номер квартала 54
5. Номер выдела 5.8
6. Площадь участка, с точностью до 0,1 га 11,1/10,6
7. План участка (прилагается к Карточке)
8. Категория площади лесовосстановления: сплошная вырубка 2019г., оставление ед. деревьев осины в кол-ве 33 шт.(биотоп)
9. Исходный породный состав участка лесовосстановления, вырубка, гарь, иная (год, месяц) в.5-8Е2Б+С, в.8-4С2Е2Б2Ос
до вырубки, гари, гибели
10. Условия для работы техники:
 - 10.1. Количество пней, шт./га: всего до 600, ср. диаметр 24
 - 10.2. Захламленность, куб.м/га отсутствует менее 5 куб.м/га
отсутствует - менее 5 куб.м/га, слабая - 5 - 20 куб.м/га, средняя - 20 - 50 куб.м/га, сильная > 50 куб.м/га
 - 10.3. Доступность для работы техники доступна
11. Характеристика природно-климатических и лесорастительных условий лесного участка:
 - 11.1. Лесорастительная зона Балтийско-Белозерский таежный район
 - 11.2. Лесной район таежный
 - 11.3. Целевое назначение лесов эксплуатационные леса
 - 11.4. Рельеф равнинный
 - 11.5. Почва суглинистые, влажные грубогумусные с ослабленным дренажем
тип, степень увлажнения, механический состав
 - 11.6. Тип леса(тип вырубки, тип лесорастительных условий) в. 5,8-ЧС А2
 - 11.7. Степень задернения почвы травяной, слабая степень задернения
отсутствует - до 10%%, слабая - 11 - 30%%, средняя - 31 - 50%%, сильная > 50%%
12. Характеристика подроста главных (целевых) пород (перечетная ведомость прилагается):
 - 12.1. Средняя высота 1,0 м,
 - 12.2. Средний возраст 10 лет,
 - 12.3. Количество, всего 0,4 тыс.шт./га, в том числе по породам 10Е
 - 12.4. Категория густоты редкий
 - 12.5. Распределение по площади неравномерное
редкий, средний, густой
равномерное, неравномерное, групповое
 - 12.6. Жизнеспособность подроста жизнеспособный
жизнеспособный, нежизнеспособный
13. Характеристика возобновления мягколиственных пород:
 - 13.1. Порода -, 13.2. Количество - тыс.шт./га,
 - 13.3. Средняя высота - м
14. Источники обсеменения стена леса (В, Ю- сосна, ель)
порода, источник: одиночные (шт./га), куртины, полосы, стены леса
15. Характеристика санитарного состояния при предварительном осмотре участка присутствие признаков заселения на лесокультурной площади вредных организмов не обнаружено
заселенность вредными организмами, болезни леса
16. Предложения для разработки Проекта лесовосстановления:
 - 16.1. Способ лесовосстановления искусственный (лесные культуры)
естественный, искусственный (лесные культуры), комбинированный

16.2. Главные (целевые) породы Ель

16.3. Срок лесовосстановления лесокультурный сезон 2020 г.

начало, окончание (месяц, год)

17. Необходимость проведения предварительных и сопутствующих мероприятий:

17.1. Очистка вырубki, гари до лесовосстановительных работ

17.2. Санитарные не требуются

17.3. Противопожарные прерывистая опашка по периметру, неравномерно, шириной до 1,4 метра

17.4. Иные предложения подготовка почвы лесным плугом, расстояние между центром борозд не менее 3,0м - 4,5м

Исполнитель(и): инженер ПТО Ражева Д.А. " 1 " 08 . 19 г.

Должность

подпись

Ф.И.О.

К Карточке обследования участка при выборе способа и технологии лесовосстановления

ПЕРЕЧЕТНАЯ ВЕДОМОСТЬ

ЖИЗНЕСПОСОБНОГО ПОДРОСТА ПРИ ОБСЛЕДОВАНИИ
УЧАСТКА № б/н / 2017 ГОД ЛЕСОВОССТАНОВЛЕНИЯ

Лесничество Бокситогорское

Участковое лесничество Шидрозерское

Квартал № 54

Выдел № 5,8

Номер пробной площади (п.п.) номера учетных площадок	Порода	Распределение подроста по высоте, шт.				Средняя высота, м	Средний возраст, лет
		Мелкий (до 0,5 м)	Средний (0,51 - 1,5 м)	Крупный (свыше 1,5 м)	Итого		
1	2	3	4	5	6	7	8
1	Е		1	1			
2	Е						
3	Е						
4	Е						
5	Е		1				
6	Е						
7	Е						
8	Е		1				
9	Е						
10	Е						
11	Е						
12	Е						
13	Е	1	1	1			
14	Е						
15	Е						
16	Е						
17	Е		1				
18	Е						
19	Е						
20	Е		1				

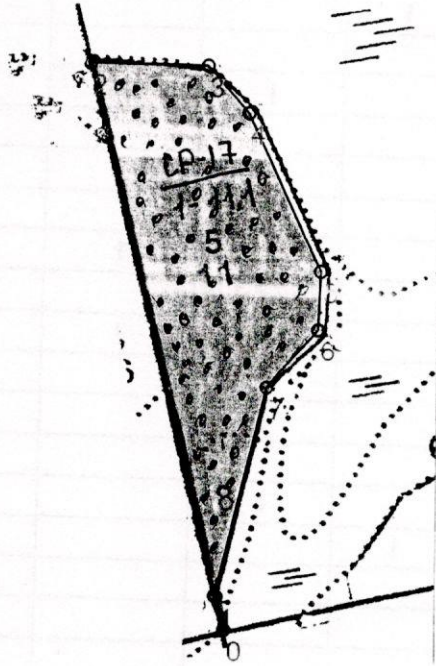
21	E						
22	E						
23	E						
24	E	1	1				
25	E						
26	E						
27	E						
28	E						
29	E		1				
30	E						
31	E						
32	E						
33	E		1	1			
34	E	1					
35	E						
36	E						
37	E		1				
38	E						
39	E						
40	E						
41	E						
42	E		1				
43	E						
44	E						
45	E			1			
46	E	1	1				
47	E						
48	E			1			
49	E	1	1				
50	E						
51	E						
52	E	1	1	1			
53	E						
54	E						
55	E						
56	E						
57	E		1				
58	E						
59	E						
60	E						
61	E		1				
62	E	1					
63	E			1			
64	E						

65	E						
66	E						
67	E		1				
68	E						
69	E						
70	E						
71	E						
72	E		1				
73	E	1					
74	E						
75	E		1	1			
76	E						
77	E						
78	E						
79	E		1	1			
80	E						
81	E		1	1			
82	E						
83	E						
84	E						
85	E		1				
86	E	1					
87	E						
88	E						
89	E						
90	E		1	1			
91	E						
92	E						
93	E		1				
94	E						
95	E		1				
96	E		1				
97	E		1	1			
98	E						
99	E						
100	E	1					
Всего по участку подроста мягколиственных пород, тыс. шт.		0	0	0			
Всего по участку подроста главных (целевых) пород	E	1110	2997	1443	5550	1,0 м	10 лет
Коэффициент перевода		0,5	0,8	1,0			
С учетом коэффициента	E	555	2398	1443	4396	1,0 м	10 лет

Итого в пересчете на крупный, подрост главных (целевых) пород, тыс. штук	Е	555	2398	1443	4396	1,0 м	10 лет
Всего на 1 га	Е	50	216	130	396	1,0 м	10 лет

Схематический чертеж обследуемого участка
 С расположением на нем пробных площадей и площадок
 Масштаб 1: 10000

С
 Λ
 |
 Ю



Исполнитель: Инженер ПТО Ражева Д.А.
 " 1 " 06.19 г. Ражева Д.А.
 Должность подпись Ф.И.О.