

**ПРОЕКТ
ЛЕСОВОССТАНОВЛЕНИЯ
(создание лесных культур)
на весну 2020г.**

Лесничество Бокситогорское Участковое лесничество Кургальское

№ квартала 33 № выдела 24 (1,3 га), 27 (2,5га), 30 (1,1 га)

Главная порода Ель (обыкновенная)

Вид культур сплошные

(сплошные, частичные, подпологовые, реконструкция)

Арендатор лесного участка ООО «Арт-лес», № 2-2008-12-249-3 от 16.12.08г.,
декларация № 1-2018 от 09.08.2018г

(наименование, № дог.аренды, декларация, дата)

Площадь участка 6,4/4,9 га

План участка, масштаб 1:10 000

1. Категория лесокультурной площади: (вырубка сплошная 2019 г. состояние очистки проведена в соответствии с технологической картой разработки делянки, кол-во пней (валунов) на 1 га до 600 шт., старовозрастные деревья Осина 19 шт., 90 лет
2. Рельеф, почвы, механический состав, степень влажности равнинный, суглинистые
3. Напочвенный покров (важнейшие растения-индикаторы) травяной; средняя степень задернения (майник, вейник, черника)
4. Тип леса (тип вырубки), тип лесорастительных условий в24,27-ЧСВ2. в 30-ДЛВ4
5. Наличие естественного возобновления (по породам), тыс.шт./га; размещение, средняя высота, м не проектируется
6. Зараженность почвы вредителями, вид в связи с отсутствием признаков заселения на лесокультурной площади вредных организмов, обследование на лесн. участке не проводилось
7. Состав, возраст, полнота, класс бонитета реконструируемого насаждения не проектируется
8. Способ реконструкции: ширина и направление коридоров, кулис, площадь расчищенных коридоров от общей площади реконструируемого участка (в %) не проектируется
9. Сроки и виды подготовки площади, применяемые машины и орудия не проектируется.
10. Способы и время обработки почвы (механизированная, ручная, сплошная, полосами, бороздами, площадками и т.д.), глубина обработки почвы, применяемые машины и орудия бесснежный период 2019 г., частичная обработка почвы бороздами на гл. до 20 см, трактором ТДТ-55 с плугом ПКЛ-70
11. Размещение и размеры площадок, полос, борозд на площади и их направление прямолинейно или с плавным искривлением, расстояние между центром борозд 3,5-4,5 м, шириной 0,6-0,7м
12. Метод и способ создания культур (посадка сеянцами, саженцами, посев рядовой, строчно-луночный, ручной, механизированный) под меч Колесова в рядовом или шахматном порядке, в дно, в пласт или в берму борозды (в зависимости от рельефа участка и почвы)
13. Количество посадочных (посевных) мест на 1 га, тыс.шт. не менее 3,0
14. Размещение посадочных (посевных) мест, расстояние между рядами 3,5-4,5 м., в рядах 0,6-1,0 м
15. Схема смешения пород Е*Е*Е*Е*Е
16. Потребность в посадочном (посевном) материале на 1 га не менее 3000 шт. тыс.шт. (кг) и на всю площадь по породам не менее 14700 шт
17. Характеристика посадочного (посевного) материала по породам: возраст сеянцев, саженцев класс качества семян, их происхождение, лесосеменной район стандартные сеянцы ели с ОКС, возраст не менее 3-4 лет, диаметр стволика у корневой шейки не менее 2,0 мм, высота стволика не менее 12 см, 3 лесосеменной район
18. Способ подготовки семян к посеву не проектируется
19. Виды и способы агротехнических уходов, их кратность: ручная оправка растений от завала травой по необходимости-однократный; уничтожение травянистой и древесной растительности в рядах культур по необходимости-однократный;
20. Виды и способы лесоводственных уходов, их кратность: уничтожение или предупреждение появления древесной растительности в рядах культур
21. Противопожарные мероприятия, протяженность, ширина мин полос: опашка участка по периметру- неравномерно, в местах примыкания хвойных насаждений (молодняков), шириной до 1,4 м- по необходимости
22. Намечаемый год перевода культур в лесопокрытую площадь 2028 г.
23. Показатели оценки восстанавливаемых лесов для признания работ по лесовосстановлению завершенными (возраст, кол-во деревьев главных лесных пород, средняя высота) возраст не менее 9 лет, кол-во деревьев не менее 1,7 т.шт./га, высота не менее 0,7 м

Составил (арендатор): зам. директора Журавлев А.П. [подпись] « 11 04 2019 »
 (должность) (Ф.И.О.) (подпись) (дата)

Проверил (лесничий): Павлов А.Н. [подпись] « 17 04 2019 »
 (Ф.И.О.) (подпись) (дата)

Проверил (инженер по л/в): Сидорова М.С. [подпись] « 19 04 2019 »
 (Ф.И.О.) (подпись) (дата)

Учено с внесением следующих замечаний по факту создания лесных культур
предоставлено в лесничеству паспорт на посадочный материал

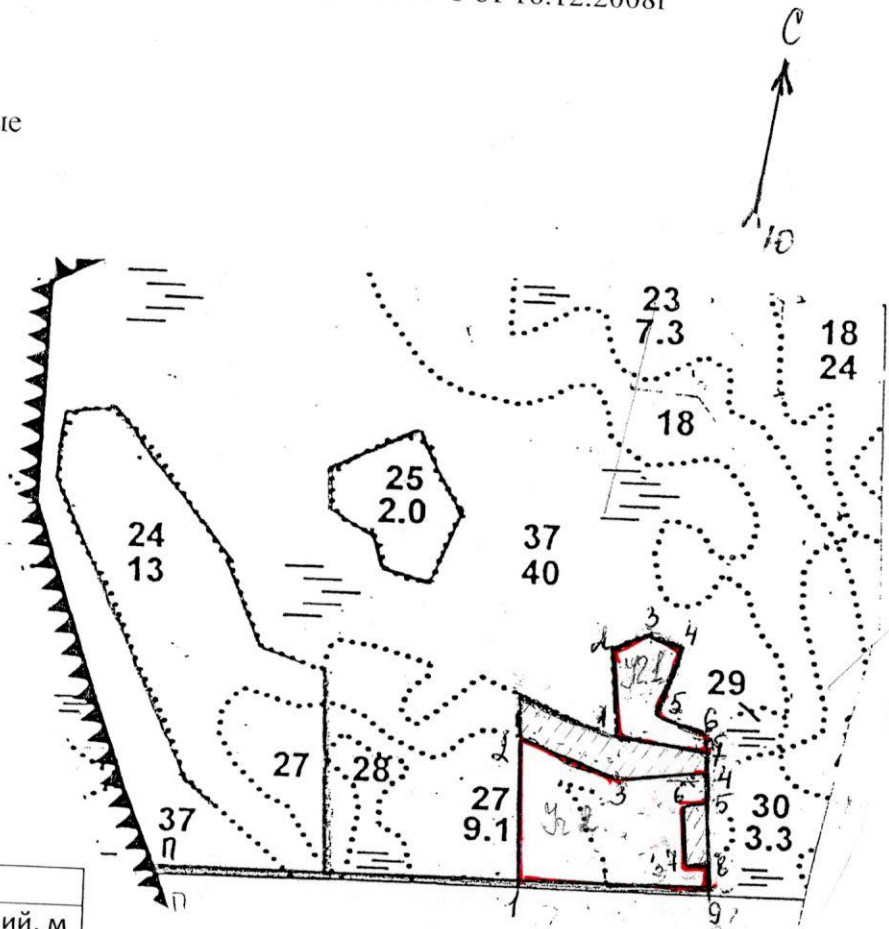
Главный лесничий: Рыжова С.В. [подпись] « 22 04 2019 »
 (Ф.И.О.) (подпись) (дата)

План участка с проектируемыми лесовосстановительными мероприятиями

Посадка лесных культур ели ОКС весна 2020 г.

Арендатор ООО «Арт-лес» договор аренды №2-2008-12-249-3 от 16.12.2008г

Лесничество: Бокситогорское
 Участковое лесничество: Кургальское
 Целевое назначение лесов: эксплуатационные
 Квартал: 33
 Выдел 24 (1,3 га), 27 (2,5 га), 30 (1,1 га)
 Площадь участка 6,4/4,9 га
 масштаб 1:10000



Уч.1- 1,2 га		
Номера точек	Направление румбы (азимуты)линий, ⁰	Длина линий, м
1-2	СЗ:14	120
2-3	СВ:54	65
3-4	ЮВ:79	40
4-5	ЮЗ:10	100
5-6	ЮВ:84	70
6-7	ЮВ:13	33
7-1	ЮЗ:88	125
Уч.2- 3,7 га		
Номера точек	Направление румбы (азимуты)линий, ⁰	Длина линий, м
1-2	СЗ:13	196
2-3	ЮВ:78	150
3-4	СВ:77	109
4-5	ЮВ:13	30
5-6	ЮЗ:68	45
6-7	ЮВ:15	82
7-8	СВ:66	50
8-9	ЮВ:13	46
9-1	ЮЗ:81	250

- Условные обозначения

□ - участка лесовосстановления

Выполнил : зам. директора ООО «Арт-лес»

Журавлев А.П.

Отвод проверил: Лесничий Кургальского участкового лесничества

Павлов А.Н

КАРТОЧКА

ОБСЛЕДОВАНИЯ УЧАСТКА № 4 / 2019 ГОД
ПРИ ВЫБОРЕ СПОСОБА И ТЕХНОЛОГИИ ЛЕСОВОССТАНОВЛЕНИЯ
Арендатор ООО «Арт-лес» договор аренды №2-2008-12-249-3 от 16.12.2008г

1. Лесничество Бокситогорское
2. Участковое лесничество Кургальское
3. Дача, тех. участок -
4. Номер квартала 33
5. Номер выдела 24 (1,3га), 27 (2,5 га), 30 (1,1 га)
6. Площадь участка, с точностью до 0,1 га 6,4/4,9 га
7. План участка (прилагается к Карточке)
8. Категория площади: лесовосстановления сплошная вырубка 2018 г, старовозрастные деревья, Осина
19 шт, 90 лет

вырубка, гарь, иная (год, месяц)

9. Исходный породный состав участка лесовосстановления, в24,27-5Б2Ос2Е1С, в30-6Е2С2Б
до вырубки, гари, гибели

10. Условия для работы техники:

- 10.1. Количество пней, шт./га: всего до 600, ср. диаметр 26
- 10.2. Захламленность, куб.м/га отсутствует-менее 5м³/га
отсутствует - менее 5 куб.м/га, слабая - 5 - 20 куб.м/га, средняя - 20 - 50
куб.м/га, сильная > 50 куб.м/га

10.3. Доступность для работы техники доступна

11. Характеристика природно-климатических и лесорастительных условий лесного участка:

- 11.1. Лесорастительная зона Балтийско-Белозерский таежный район
- 11.2. Лесной район таежный
- 11.3. Целевое назначение лесов эксплуатационные леса
- 11.4. Рельеф равнинный
- 11.5. Почва суглинистые

тип, степень увлажнения, механический состав

11.6. Тип леса (тип вырубки, тип лесорастительных условий) в24,27-ЧС В2, в30 ДЛ В4

11.7. Степень задернения почвы травяной, средняя степень задернения
отсутствует - до 10%%, слабая - 11 - 30%%, средняя - 31 - 50%%, сильная > 50%%

12. Характеристика подроста главных (целевых) пород (перечетная ведомость прилагается):

- 12.1. Средняя высота - м,
- 12.2. Средний возраст - лет,
- 12.3. Количество, всего - тыс.шт./га, в том числе по породам -
- 12.4. Категория густоты -
- 12.5. Распределение по площади редкий, средний, густой

равномерное, неравномерное, групповое

12.6. Жизнеспособность подроста -
жизнеспособный, нежизнеспособный

13. Характеристика возобновления мягколиственных пород:

- 13.1. Породы -, 13.2. Количество - тыс.шт./га,
- 13.3. Средняя высота - м

14. Источники обсеменения примыкает стена леса (СВ, СЗ -5Б2Ос2Е1С, ЮЗ, ЮВ-7С2Е1Б)
порода, источник: одиночные (шт./га), куртины, полосы, стены леса

15. Характеристика санитарного состояния в связи с отсутствием на восстанавливаемой площади
признаков заселения вредных организмов, обследование на лесн.участке не проводилось
заселенность вредными организмами, болезни леса

16. Предложения для разработки Проекта лесовосстановления:

- 16.1. Способ лесовосстановления искусственный (лесные культуры)
естественный, искусственный (лесные культуры), комбинированный
- 16.2. Главные (целевые) породы Ель обыкновенная

16.3. Срок лесовосстановления: лесокультурный сезон 2019 г,
начало, окончание (месяц, год)

17. Необходимость проведения предварительных и сопутствующих мероприятий:

