

**ПРОЕКТ
ЛЕСОВОССТАНОВЛЕНИЯ
(создание лесных культур)
на весну 2020г.**

Лесничество Бокситогорское Участковое лесничество Кургальское
№ квартала 33 № выдела 19 (18,0 га)
Главная порода Ель (обыкновенная)
Вид культур сплошные
(сплошные, частичные, подпологовые, реконструкция)

Арендатор лесного участка ООО «Арт-лес», № 2-2008-12-249-3 от 16.12.08г.,
декларация № 1-2017 от 24.10.2017г

(наименование, № дог.аренды, декларация, дата)

Площадь участка 18,0 га

План участка, масштаб 1:10 000

1. Категория лесокультурной площади: (вырубка сплошная 2018 г. состояние очистки проведена в соответствии с технологической картой разработки делянки, кол-во пней (валунов) на 1 га до 600 шт., старовозрастные деревья, Осина 38 шт, 80 лет
 2. Рельеф, почвы, механический состав, степень влажности равнинный, суглинистые
 3. Напочвенный покров (важнейшие растения-индикаторы) травяной; средняя степень задернения (майник, вейник, черника)
 4. Тип леса (тип вырубки), тип лесорастительных условий ЧС В2
 5. Наличие естественного возобновления (по породам), тыс.шт./га; размещение, средняя высота, м не проектируется
 6. Зараженность почвы вредителями, вид в связи с отсутствием признаков заселения на лесокультурной площади вредных организмов, обследование на лесн. участке не проводилось
 7. Состав, возраст, полнота, класс бонитета реконструируемого насаждения не проектируется
 8. Способ реконструкции: ширина и направление коридоров, кулис, площадь расчищенных коридоров от общей площади реконструируемого участка (в %) не проектируется
 9. Сроки и виды подготовки площади, применяемые машины и орудия не проектируется.
 10. Способы и время обработки почвы (механизированная, ручная, сплошная, полосами, бороздами, площадками и т.д.), глубина обработки почвы, применяемые машины и орудия бесснежный период 2019 г., частичная обработка почвы бороздами на гл. до 20 см, трактором ТДТ-55 с плугом ПКЛ-70
 11. Размещение и размеры площадок, полос, борозд на площади и их направление прямолинейно или с плавным искривлением, расстояние между центром борозд 3,5-4,5 м, шириной 0,6-0,7м
 12. Метод и способ создания культур (посадка сеянцами, саженцами, посев рядовой, строчно-луночный, ручной, механизированный) под меч Колосова в рядовом или шахматном порядке, в дно, в пласт или в борму плужных борозд (в зависимости от рельефа участка и почвы)
 13. Количество посадочных (посевных) мест на 1 га, тыс.шт. не менее 3,0
 14. Размещение посадочных (посевных) мест, расстояние между рядами 3,5-4,5 м., в рядах 0,6-1,0 м
 15. Схема смешения пород Е*Е*Е*Е*Е
 16. Потребность в посадочном (посевном) материале на 1 га не менее 3000 шт. тыс.шт. (кг) и на всю площадь по породам не менее 54000 шт
 17. Характеристика посадочного (посевного) материала по породам: возраст сеянцев, саженцев класс качества семян, их происхождение, лесосеменной район сеянцы ели с ОКС, возраст не менее 3-4 лет, диаметр стволика у корневой шейки не менее 2,0 мм, высота стволика не менее 12 см, 3 лесосеменной район
 18. Способ подготовки семян к посеву не проектируется
 19. Виды и способы агротехнических уходов, их кратность: ручная оправка растений от завала травой по необходимости-однократный; уничтожение травянистой и древесной растительности в рядах культур по необходимости-однократный;
 20. Виды и способы лесоводственных уходов, их кратность: уничтожение или предупреждение появления древесной растительности в рядах культур
 21. Противопожарные мероприятия, протяженность, ширина мин полос: опашка участка по периметру-неравномерно, в местах примыкания хвойных насаждений (молодняков), шириной до 1,4 м- по необходимости
 22. Намечаемый год перевода культур в лесопокрытую площадь 2028 г.
 23. Показатели оценки восстанавливаемых лесов для признания работ по лесовосстановлению выполненными (возраст, кол-во деревьев главных лесных пород, средняя высота) возраст не менее 9 лет, кол-во деревьев не менее 1,7 т.шт./га, высота не менее 0,7 м
- Составил (арендатор): зам.директора Журавлев А.П. [подпись] «11 04 2018»
 (должность) (Ф.И.О.) (подпись) (дата)
- Проверил (лесничий): Павлов А.Н. [подпись] «11 04 2019.»
 (Ф.И.О.) (подпись) (дата)
- Проверил (инженер по л/в): Сидорова М.С. [подпись] «19 04 2019»
 (Ф.И.О.) (подпись) (дата)
- Учено с внесением следующих замечаний предоставить в лесхозе фото по факту создания лесных культур на посадочной площадке
- Главный лесничий: Рыжова С.В. [подпись] «22.04.2019.»
 (Ф.И.О.) (подпись) (дата)

КАРТОЧКА

ОБСЛЕДОВАНИЯ УЧАСТКА № 1 / 2018 ГОД
ПРИ ВЫБОРЕ СПОСОБА И ТЕХНОЛОГИИ ЛЕСОВОССТАНОВЛЕНИЯ
Арендатор ООО «Арт-лес» договор аренды №2-2008-12-249-3 от 16.12.2008г

1. Лесничество Бокситогорское
2. Участковое лесничество Кургальское
3. Дача, тех. участок -
4. Номер квартала 33
5. Номер выдела 19 (д.1)
6. Площадь участка, с точностью до 0,1 га 18,0 га
7. План участка (прилагается к Карточке) -
8. Категория площади: лесовосстановления сплошная вырубка 2018 г, старовозрастные деревья, Осина 38 шт, 80лет
вырубка, гарь, иная (год, месяц)
9. Исходный породный состав участка лесовосстановления, 5Б1Ос2С2Е
до вырубки, гари, гибели
10. Условия для работы техники:
 - 10.1. Количество пней, шт./га: всего до 600, ср. диаметр 24
 - 10.2. Захламленность, куб.м/га отсутствует-менее 5м³/га
отсутствует - менее 5 куб.м/га, слабая - 5 - 20 куб.м/га, средняя - 20 - 50 куб.м/га, сильная > 50 куб.м/га
 - 10.3. Доступность для работы техники доступна
11. Характеристика природно-климатических и лесорастительных условий лесного участка:
 - 11.1. Лесорастительная зона Балтийско-Белозерский таежный район
 - 11.2. Лесной район таежный
 - 11.3. Целевое назначение лесов эксплуатационные леса
 - 11.4. Рельеф равнинный
 - 11.5. Почва суглинистые
тип, степень увлажнения, механический состав
 - 11.6. Тип леса (тип вырубки, тип лесорастительных условий) ЧС В2
 - 11.7. Степень задернения почвы травяной, средняя степень задернения
отсутствует - до 10%%, слабая - 11 - 30%%, средняя - 31 - 50%%, сильная > 50%%
12. Характеристика подроста главных (целевых) пород (перечетная ведомость прилагается):
 - 12.1. Средняя высота - м,
 - 12.2. Средний возраст - лет,
 - 12.3. Количество, всего - тыс.шт./га, в том числе по породам -
 - 12.4. Категория густоты -
редкий, средний, густой
 - 12.5. Распределение по площади -
равномерное, неравномерное, групповое
 - 12.6. Жизнеспособность подроста -
жизнеспособный, нежизнеспособный
13. Характеристика возобновления мягколиственных пород:
 - 13.1. Породы -, 13.2. Количество - тыс.шт./га,
 - 13.3. Средняя высота - м
14. Источники обсеменения примыкает стена леса
порода, источник: одиночные (шт./га), куртины, полосы, стены леса
15. Характеристика санитарного состояния в связи с отсутствием на восстанавливаемой площади признаков заселения вредных организмов, обследование на лесн.участке не проводилось
заселенность вредными организмами, болезни леса
16. Предложения для разработки Проекта лесовосстановления:
 - 16.1. Способ лесовосстановления искусственный (лесные культуры)
естественный, искусственный (лесные культуры), комбинированный
 - 16.2. Главные (целевые) породы Ель обыкновенная

План участка с проектируемыми лесовосстановительными мероприятиями

Посадка лесных культур ели ОКС на весну 2020г

Арендатор ООО «Арт-лес» договор аренды №2-2008-12-249-3 от 16.12.2008г

Лесничество: Бокситогорское

Участковое лесничество: Кургальское

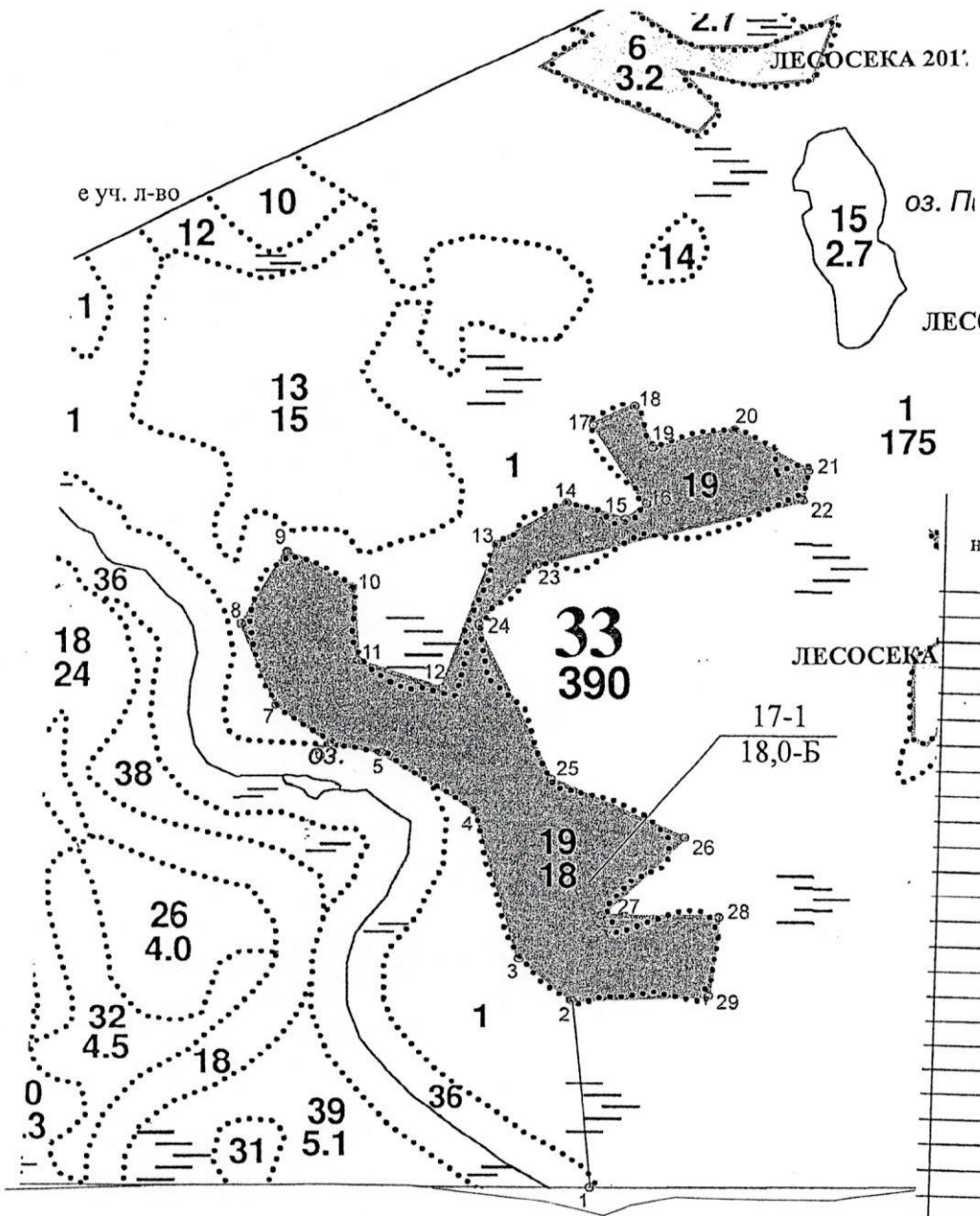
Целевое назначение лесов: эксплуатационные

Квартал: 33

Выдел 19 (д1)

Площадь участка 18 га

масштаб 1:10000



номера точек	направление румбы (азимуты) линии, °	длина линий, м
2-3	СЗ-65°00'	100
3-4	СЗ-24°00'	220
4-5	СЗ-69°00'	160
5-6	СЗ-90°00'	60
6-7	СЗ-66°00'	100
7-8	СЗ-31°00'	120
8-9	СВ-23°00'	120
9-10	ЮВ-68°00'	100
10-11	ЮВ-16°00'	100
11-12	ЮВ-77°00'	120
12-13	СВ-11°00'	210
13-14	СВ-53°00'	135
14-15	ЮВ-78°00'	80
15-16	СВ-46°00'	40
16-17	СЗ-40°00'	140
17-18	СВ-62°00'	60
18-19	ЮВ-30°00'	65
19-20	СВ-69°00'	110
20-21	ЮВ-69°00'	125
21-22	ЮЗ-0°00'	40
22-23	ЮЗ-68°00'	390
23-24	ЮЗ-35°00'	110
24-25	ЮВ-35°00'	230
25-26	ЮВ-75°00'	200
26-27	ЮЗ-37°00'	160
27-28	СВ-79°00'	160
28-29	ЮВ-4°00'	120
29-2	ЮЗ-80°00'	180

-Условные обозначения

■ - участок лесовосстановления

Выполнил : зам. директора ООО «Арт-лес»

Журавлев А.П.

Отвод проверил: Лесничий Кургальского участкового лесничества

Павлов А.Н.