

# КАРТА - СХЕМА

РАСПРЕДЕЛЕНИЯ ЛЕСОВ ПО ЦЕЛЕВОМУ НАЗНАЧЕНИЮ И КАТЕГОРИИ ЗАЩИТНЫХ ЛЕСОВ С ОБЪЕКТАМИ ЛЕСНОЙ, ЛЕСОУСЕРЕДИНАВАЮЩЕЙ ИНФРАСТРУКТУРЫ И ОБЪЕКТАМИ, НЕ СВОЯЗАННЫМИ С СОЗДАНИЕМ ЛЕСНОЙ ИНФРАСТРУКТУРЫ

## ЛОДЕЙНОПОЛЬСКОГО ЛЕСНИЧЕСТВА

ЛЕНИНГРАДСКОЙ ОБЛАСТИ

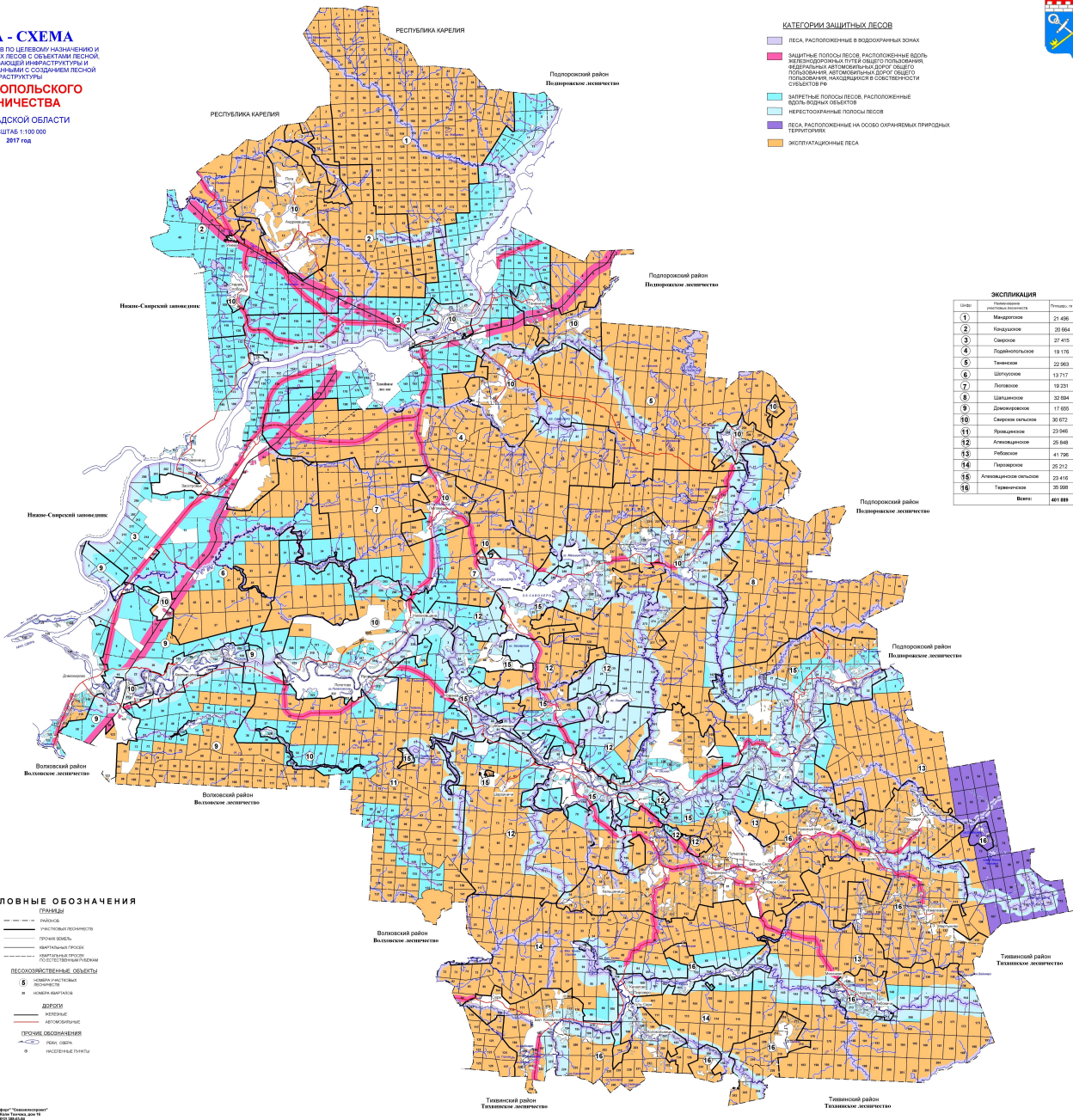
МАСШТАБ 1:100 000

2017 год



### КАТЕГОРИИ ЗАЩИТНЫХ ЛЕСОВ

- 1 ЛЕСА, РАСПОЛОЖЕННЫЕ В ВОДООХРАННЫХ ЗОНАХ
- 2 ЗАЩИТНЫЕ ПОЛОСЫ ЛЕСОВ, РАСПОЛОЖЕННЫЕ ВДОЛЬ ЖЕЛЕЗНОДОРОЖНЫХ ПУТЕЙ ОБЩЕГО ПОЛЬЗОВАНИЯ, ФЕДЕРАЛЬНЫХ АВТОМОБИЛЬНЫХ ДОРОГ ОБЩЕГО ПОЛЬЗОВАНИЯ, АВТОМОБИЛЬНЫХ ДОРОГ ОБЩЕГО ПОЛЬЗОВАНИЯ, НАХОДЯЩЕЙСЯ В СОБСТВЕННОСТИ СУБЪЕКТАМ РФ
- 3 ЗАЩИТНЫЕ ПОЛОСЫ ЛЕСОВ, РАСПОЛОЖЕННЫЕ ВДОЛЬ ВОДНЫХ ОБЪЕКТОВ
- 4 НЕЗАСТРОЕННЫЕ ПОЛОСЫ ЛЕСОВ
- 5 ЛЕСА, РАСПОЛОЖЕННЫЕ НА ОСОБО ОХРАНЯЕМЫХ ПРИРОДНЫХ ТЕРРИТОРИЯХ
- 6 ЭКСПЛУАТАЦИОННЫЕ ЛЕСА



ЭКСПЛИКАЦИЯ		
№ п/п	Наименование лесничества	Площадь, га
1	Медвежье	21 495
2	Кандрава	20 664
3	Саврово	27 413
4	Лодейнопольское	18 115
5	Таневское	22 963
6	Шаротское	13 717
7	Лоповское	19 231
8	Шальковское	32 664
9	Доминское	17 655
10	Саврово сельское	30 672
11	Ульяновское	23 946
12	Александровское	25 949
13	Рыбное	41 796
14	Городское	25 212
15	Александровское сельское	22 411
16	Тарельское	26 599
<b>Итого:</b>		<b>401 889</b>

### УСЛОВНЫЕ ОБОЗНАЧЕНИЯ

- Границы**
- граница
  - граница лесничества
  - граница земель
  - граница водного объекта
  - граница территории водохозяйственного объекта
- ПЕДОКЛИМАТИЧЕСКИЕ ОБЪЕКТЫ**
- 5 граница педоклиматического объекта
  - 6 граница климатического объекта
- Дороги**
- железная дорога
  - автомобильная дорога
  - линия связи
  - граница населенного пункта
  - населенный пункт