

УТВЕРЖДАЮ:

*Заместитель председателя Комитета по
предметам лесного хозяйства Ленинградской области*
О. И. Бабинский
должность
фамилия, имя и отчество (при наличии)

27.12.2023 год
дата

Акт
лесопатологического обследования № *008-40-34-23/47*

лесных насаждений Волосовского (лесничество)
Ленинградской области (субъект Российской Федерации)

Способ лесопатологического обследования: 1. Визуальный ☐
2. Инструментальный ☒

Место проведения

Участковое лесничество	Урочище (дача)	Квартал	Выдел	Площадь выдела, га	Лесопатологи- ческий выдел	Площадь лесопатологи- ческого выдела, га
Бегуницкое	-	78	2	1,30	2,1	0,80

Лесопатологическое обследование проведено на общей площади 0,80 га.

Кадастровый номер участка: б/н

(для участков, предоставленных в постоянное (бессрочное) пользование, аренду)

Документ о праве пользования :
договор аренды от 16.12.2008 №2-2008-12-134-3, заготовка древесины

(тип документа о праве пользования, дата, номер, вид разрешенного использования лесов)

2. Инструментальное (детальное) обследование лесных насаждений
(раздел включается в акт в случае проведения лесопатологического обследования
инструментальным способом)

Наличие ограничений или особенностей участка, влияющих на назначение COM:
ограничения отсутствуют

2.2. Фактическая таксационная характеристика лесного насаждения соответствует (не соответствует) таксационному описанию (нужное подчеркнуть).
Причины несоответствия: неоднородность таксационных характеристик

2.3. Состояние насаждений:

с нарушенной устойчивостью (средневзвешенная категория состояния $\geq 1,51 - \leq 4,50$)

с утраченной устойчивостью (средневзвешенная категория состояния $\geq 4,51$)

устойчивое (средневзвешенная категория состояния $< 1,50$)

Короед-типограф (343), Губка корневая (466), Трутовик осиновый (трутовик ложный осиновый) (358), Трутовик настоящий (355), Бурелом прошлых лет (822), Ветровал текущего года (881).

Вид вредителя	Порода	Встречаемость заселенных деревьев, % от запаса породы	Встречаемость отработанных деревьев, % от запаса породы	Степень заселения лесного насаждения (слабая, средняя, сильная)
1	2	3	4	5
Короел-типограф (343)	Е	4,5	72,1	-

Вид пожара	Порода	Состояние корневых лап		Состояние корневой шейки		Высушивание луба		Обугленность древесины более 1/3 высоты ствола	
		процент поврежденных от огнем корней	процент деревьев с данным повреждением	Обугленность древесины корневой шейки по окружности (1/4; 2/4; 3/4; 6/4)	процент деревьев с данным повреждением	по окружности (1/4; 2/4; 3/4; 6/4)	процент деревьев с данным повреждением	по окружности ствола (менее 1/2; более 1/2)	процент деревьев с данным повреждением
1	2	3	4	5	6	7	8	9	10
на обследованных участках не обнаружено									

Болезнь / возбудитель	Порода	Встречаемость, % от запаса насаждения	Степень поражения лесного насаждения (слабая, средняя, сильная)
1	2	3	4
Губка корневая (466)	Е	16,42	-
Трутовик настоящий (355)	Б	0,85	-
Трутовик осиновый (трутовик ложный осиновый) (358)	Ос	0,60	-

без признаков ослабления _____ %
(причины назначения) _____

ослабленных _____ %
(причины назначения) _____

сильно ослабленных 0,0 %
(причины назначения)

усыхающих 2,3 %
(причины назначения) (п.42 Приказа Минприроды России от 09.11.2020 № 912) деревья хвойных пород 4-й категории состояния

свежего сухостоя	59,9	%
свежего ветровала	0,0	%
свежего бурелома	0,0	%
старого сухостоя	10,9	%
старого ветровала	5,1	%
старого бурелома	11,3	%

2.6. Полнота лесного насаждения после уборки деревьев, подлежащих рубке, составит 0,1

Критическая полнота для данной категории лесных насаждений и преобладающей породы составляет 0,3

ЗАКЛЮЧЕНИЕ к инструментальному обследованию участка
С целью предотвращения негативных процессов, снижения ущерба от их воздействия, назначено:

Участковое лесничество	Урочище (дача)	Квартал	Выдел	Площадь выдела, га	Лесопатологический выдел	Площадь лесопатологического выдела, га	Вид мероприятия	Площадь мероприятия, га	Породы	Доля выбираемой древесины по запасу, %	Рекомендуемый срок проведения мероприятия
1	2	3	4	5	6	7	8	9	10	11	12
Бегунишское	-	78	2	1,3	2.1	0,80	СРС	0,8	Е	89,5	2023-2025 год
									Б	0,0	
									Ос	0,0	
									0	0,0	
									0	0,0	
									0	0,0	
									0	0,0	
									0	0,0	
									0	0,0	
										89,5	

Ведомость временной пробной площади и абрис лесного участка прилагаются (приложение 2 и 3 к Акту).

РЕКОМЕНДАЦИИ по проведению мероприятий, не относящихся к мероприятиям по предупреждению распространения вредных организмов.
создание лесных культур

Дата проведения ЛПО 22.11.2023

Дата составления документа 19.12.2023

Исполнитель работ по проведению лесопатологического обследования:

Фамилия, имя и отчество (при наличии) Петров А.В.

Организация Филиал ФБУ "Рослесозащита" - "Центр защиты леса Ленинградской области"

Должность инженер-лесопатолог Подпись

Телефон 8 (812) 552-73-55

Ведомость участков леса с выявленными несоответствиями таксационным описаниям

Субъект Российской Федерации	Ленинградская область	Лесничество	Волоновское
Участковое лесничество	Бегунишское	Урочище (лесная дача)	-

1	2	3	4	5	6	7	8	9	10	11	12	13	14	15	16	17	18	19	Замечено пробных площадей?		
																			количество, шт.	Общая площадь, га	
Таксационная характеристика																					
1	2	3	4	5	6	7	8	9	10	11	12	13	14	15	16	17	18	19	20	21	
																					количество, шт.
2020	78	2	1,3	защитные леса	Лесные леса: запретные полосы водных объектов	нет	ТО	х	х	10Е	Е	100	29	32	КС	0,8	1	464		20	21

Условные обозначения:
ТО - таксационные описания
Ф - фактическая характеристика лесного насаждения

Исполнитель работ по проведению лесопатологического обследования:

Фамилия, имя и отчество (при наличии)	Подпись
Петров А.В.	
Дата составления документа	19.12.2023

ВРЕМЕННАЯ ПРОБНАЯ ПЛОЩАДЬ № 1

1.1 Субъект Российской Федерации Ленинградская область
Лесничество Волосовское Участковое лесничество Бегуницкое
Урочище (дача) -

Квартал 78 Выдел 2 Площадь выдела 1,30 га.

Лесопатологический выдел 2.1 Площадь лесопатологического выдела 0,80 га.

1.2 Метод перече́та:

сплошной, ленты перече́та, круговые площадки постоянного радиуса, реласкопические площадки
(нужное подчеркнуть)

Количество лент / площадок I шт.

Размеры площадок (длина x ширина / радиус) - м.

Размер временной пробной площади: 0,8 га.

1.3 Фактическая таксационная характеристика насаждения:

Состав 10Е+Б+Ос возраст 100 лет;

тип леса КС полнота 0,6 бонитет 1

запас на га 328 кбм

возобновление 10Е 25 лет, 1,5 м, 0,5 тыс. шт/га

1.4 Номер очага вредных организмов -

Тип очага вредных организмов : эпизодический, хронический (нужное подчеркнуть)

Фаза развития очага вредных организмов: начальная, нарастания численности, собственно вспышка, кризис (нужное подчеркнуть)

1.5 Причина ослабления, повреждения насаждения и время:

Короед-типограф (343), Губка корневая (466). Трутовик осиновый (трутовик ложный осиновый) (358), Трутовик настоящий (355), Бурелом прошлых лет (822), Ветровал текущего года (881).

Состояние насаждения:

погибшее лесное насаждение(насаждение с утраченной устойчивостью).

Средневзвешенная категория состояния насаждения: 4,61

1.6 Назначенные мероприятия:

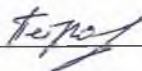
СРС

Исполнитель работ по проведению лесопатологического обследования:

Фамилия, имя и
отчество (при
наличии)

Петров А.В.

Подпись



Дата составления документа

19.12.2023

ВЕДОМОСТЬ ПЕРЕЧЕТА ДЕРЕВЬЕВ
(для сплошного, ленточного и перечета на круговых площадках постоянного радиуса)

Порода:	Е		средневысокая категория состояния																	4,67	
Столбцы таблицы, см	Количество деревьев по категориям состояния, шт.																	Всего			
	1		2		3		4		5		5 (а,б,в)			5 (г,д,е)							
	Н	З	Н	З	Н	З	Н	З	Н	З	Н	З	О	Н	З	О	шт./куб.м	В том числе подлесок рубис, %			
1	2	3	4	5	6	7	8	9	10	11	12	13	14	15	16	17	18	19			
8																	0/0				
12	1												9		2	1	13/1,31	0,50			
16	1					4		2					13		1		21/4,41	1,30			
20	1					1							7		1	1	11/3,96	1,30			
24	1												9		3	2	15/8,1	2,90			
28	1												11		3	2	17/13,43	4,90			
32	1												5		1	1	8/8,48	2,90			
36	1												9		3	1	14/19,18	6,90			
40	1					1							9		3	1	15/26,1	8,80			
44	1							1					9		2	2	15/31,8	11,50			
48	2					1							9		2	1	15/38,1	11,80			
52													4		1	1	6/18,06	7,00			
56								1					4		1	1	7/24,64	9,5			
60	1												9		3	2	13/60,45	21,9			
64																	0/0				
68																	0/0				
Итого, шт.	12					7		4					107		26	16	172	89			
Итого, куб.м	17,4					5,48		6,06					157,33		43,09	28,66	258,02	235,14			
Итого,% от запаса по породе	6,7					2,1		2,4					61		16,7	11,1	100	91,1			

Причины назначения в рубку деревьев категорий состояния:

- 1
- 2
- 3
- 4 (п. 42 Приказа Минприроды России от 09.11.2020 № 912) деревья хвойных пород 4-й категории состояния

Порода:	Б	средневысокая категория состояния															1,00		
Столбцы таблицы, см	Количество деревьев по категориям состояния, шт.																	Всего	
	1		2		3		4		5		5 (а,б,в)			5 (г,д,е)					
	Н	З	Н	З	Н	З	Н	З	Н	З	Н	З	О	Н	З	О	шт./куб.м	В том числе подлесок рубис, %	
1	2	3	4	5	6	7	8	9	10	11	12	13	14	15	16	17	18	19	
8																	0/0		
12																	0/0		
16																	0/0		
20	2																2/0,68		
24																	0/0		
28																	0/0		
32																	0/0		
36																	0/0		
40																	0/0		
44																	0/0		
48	1																1/2,31		
52																	0/0		
56																	0/0		
60																	0/0		
64																	0/0		
68																	0/0		
Итого, шт.	3																3		
Итого, куб.м	2,99																2,99		
Итого, % от запаса по породе	100,0																100,0		

Причины назначения в рубку деревьев категорий состояния:

- 1
- 2
- 3
- 4

Порода:	Ос	средствозаселенная категория состояния														1,00			
Сукучная толшина, см	Количество деревьев по категориям состояния, шт.																	Всего	
	1		2		3		4		5		5 (д,б,в)			5 (г,д,е)			шт./куб.м	В том числе повреждено, %	
	Н	З	Н	З	Н	З	Н	З	Н	З	Н	З	О	Н	З	О			
1	2	3	4	5	6	7	8	9	10	11	12	13	14	15	16	17	18	19	
8																	0/0		
12																	0/0		
16																	0/0		
20																	0/0		
24																	0/0		
28																	0/0		
32																	0/0		
36																	0/0		
40	1																0/0		
44																	1/1,59		
48																	0/0		
52																	0/0		
56																	0/0		
60																	0/0		
64																	0/0		
68																	0/0		
Итого, шт.	1																1		
Итого, куб.м	1,59																1,59		
Итого, % от запаса по породе	100,0																100,0		

Причины назначения в рубку деревьев категории состояния:

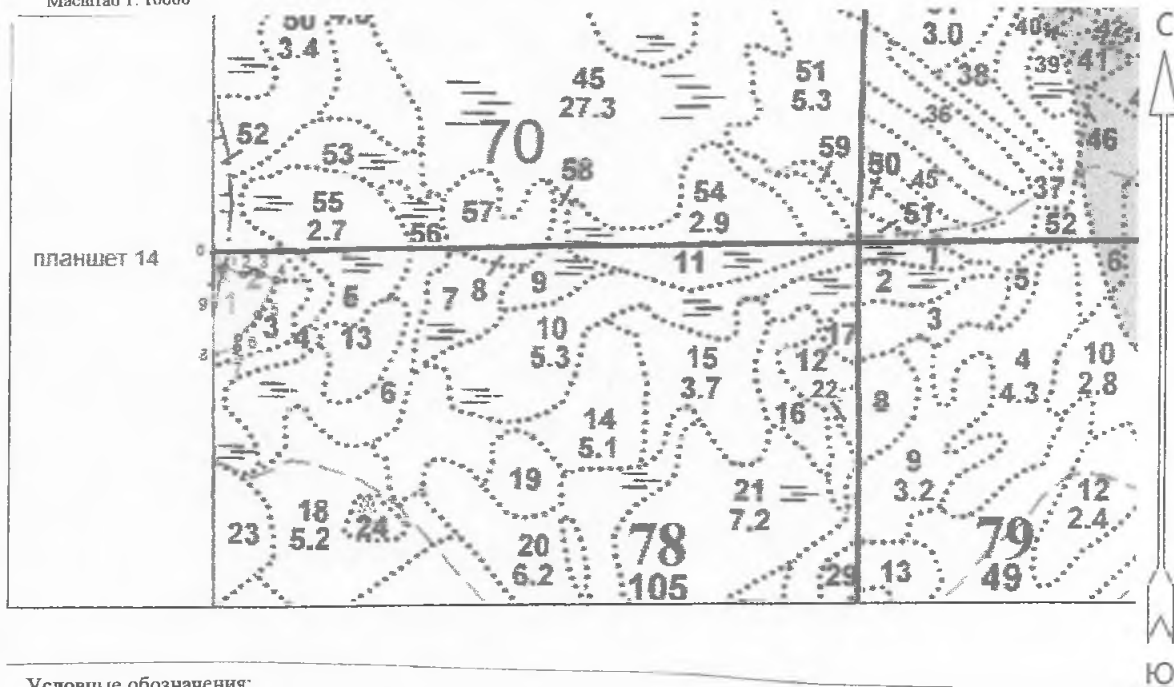
1	-
2	-
3	-
4	-

По насаждению:		10Е+Б+Ос				средствозаселенная категория состояния										4,61			
Сукучная толшина, см	Количество деревьев по категориям состояния, шт.																	Всего	
	1		2		3		4		5		5 (а,б,в)			5 (г,д,е)					
	Н	З	Н	З	Н	З	Н	З	Н	З	Н	З	О	Н	З	О	шт./куб.м	В том числе повреждено, руб.м. %	
1	2	3	4	5	6	7	8	9	10	11	12	13	14	15	16	17	18	19	
8																	0/0		
12	1												9		2	1	13/1,31	0,5	
16	1					4		2					13		1		21/4,41	1,3	
20	3					1							7		1	1	13/4,64	1,2	
24	1																		
28	1												9		3	2	15/8,1	2,9	
32	1												11		3	2	17/13,43	4,8	
36	1												5		1	1	8/8,48	2,8	
40	2												9		3	1	14/19,18	6,8	
44	1					1							9		3	1	16/27,69	8,6	
48	2							1					9		2	2	15/31,8	11,3	
52													9		2	1	16/40,41	11,6	
56													4		1	1	6/18,06	6,9	
60	1							1					4		1	1	7/24,64	9,4	
64													9		3	2	15/60,45	21,5	
68																	0/0		
Итого, шт.	16					7		4					107		26	16	176	86,9	
Итого, куб.м	21,98					5,48		6,06					157,33		43,09	28,66	262,6	235,14	
Итого, % от запаса по насаждению	8,4					2,1		2,3					59,9		16,4	10,9	100,0	89,5	

Условные обозначения: Н- не заселено (не поражено, не повреждено), З- заселено стволовыми вредителями (поражено болезнями, повреждено огнем), О - отработано вредителями.

Абрис участка леса
Волосовское лесничество
Бегуницкое участковое лесничество
кв. 78, выд. 2, лп. выд. 2.1, площадь лп. выд. 0,8 га.

Масштаб 1: 10000



Условные обозначения:

 - Санитарная рубка сплошная

N квартала	N выдела	N лесопатологического выдела	Размеры ленты (круговой площадки) пересчета					Координаты начала, конца и поворотных точек лент пересчета/центров круговых площадок пересчета
			N ленты (площадки)	длина, м	ширина, м	радиус, м	площадь, га	
78	2	2.1					0,8	

Пространственное размещение лесопатологических выделов
(включается в Акт при выделении лесопатологических
выделов, для указания пространственного расположения
поврежденных и погибших насаждений)

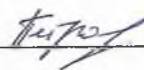
Номера точек	Координаты		Длина, м
0-1	59.58303283	29.128082	30
1-2	59.5828148	29.12839485	31
2-3	59.58271501	29.12890835	28
3-4	59.58272159	29.12940499	26
4-5	59.58263789	29.12983567	61
5-6	59.58215183	29.12933591	47
6-7	59.58183078	29.12879431	14
7-8	59.58170571	29.12876835	38
8-9	59.58160875	29.12812189	76
9-1	59.58229384	29.12811396	60

Исполнитель работ по проведению лесопатологического обследования:

Фамилия, имя и отчество (при наличии)

Петров А.В.

Подпись



Дата составления документа 19.12.2023