

УТВЕРЖДАЮ:
Заместитель председателя комитета
по природным ресурсам
Ленинградской области
О. Е. Бобров

Фамилия, имя и отчество (при наличии)
23.11.2023

дата

Акт
лесопатологического обследования № 036-ЛР-68-23/47

лесных насаждений Приозерского (лесничество)
Ленинградской области (субъект Российской Федерации)

Способ лесопатологического обследования: 1. Визуальный ☐
2. Инструментальный ☒

Место проведения

Участковое лесничество	Урочище (дача)	Квартал	Выдел	Площадь выдела, га	Лесопатологи- ческий выдел	Площадь лесопатологи- ческого выдела, га
Сосновское	-	70	6*	0,30		

*С учетом актуализации лесоустроительных материалов на 2023 год и акту № 16/1 от 07.11.2023 г.
несоответствия данных государственного лесного реестра натурному обследованию

Лесопатологическое обследование проведено на общей площади 0,30 га.

Кадастровый номер участка: б/н

(для участков, предоставленных в постоянное (бессрочное) пользование, аренду)

Документ о праве пользования :
договор аренды от 16.12.2008 №2-2008-12-180-3, заготовка древесины

(тип документа о праве пользования, дата, номер, вид разрешенного использования лесов)

(раздел включается в акт в случае проведения лесопатологического обследования
инструментальным способом)

ОЗУ: Участки лесов вокруг сельских населенных пунктов и садовых товариществ

Вид пожара	Порода	Состояние корневых лап		Состояние корневой шейки		Высушивание луба		Обугленность древесины более 1/3 высоты ствола	
		процент поврежденных огнем корней	процент деревьев с данным повреждением	Обугленность корневой шейки по окружности (1/4; 2/4; 3/4; более 3/4)	процент деревьев с данным повреждением	по окружности (1/4; 2/4; 3/4; более 3/4)	процент деревьев с данным повреждением	по окружности ствола (менее 1/2; более 1/2)	процент деревьев с данным повреждением
1	2	3	4	5	6	7	8	9	10
на обследованных участках не обнаружено									

2.4.3. Поражено болезнями:

Болезнь / возбудитель	Порода	Встречаемость, % от запаса насаждения	Степень поражения лесного насаждения (слабая, средняя, сильная)
1	2	3	4
на обследованных участках не обнаружено			

2.5. Выборке подлежит 76,6 % деревьев (указывается общий % запаса деревьев, подлежащий рубке, от общего запаса насаждения),
в том числе:

без признаков ослабления - %
(причины назначения) - ;

ослабленных - %
(причины назначения) - ;

сильно ослабленных 0,0 %
(причины назначения) - ;

усыхающих 0,0 %
(причины назначения) - ;

свежего сухостоя 66,5 %
свежего ветровала 0,0 %
свежего бурелома 8,9 %
старого сухостоя 0,4 %
старого ветровала 0,0 %
старого бурелома 0,8 %

2.6. Полнота лесного насаждения после уборки деревьев, подлежащих рубке, составит
0,1

Критическая полнота для данной категории лесных насаждений и преобладающей породы
составляет Не лимитируется

ЗАКЛЮЧЕНИЕ к инструментальному обследованию участка

С целью предотвращения негативных процессов, снижения ущерба от их воздействия, назначено:

Участковое лесничество	Урочище (дача)	Квартал	Выдел	Площадь выдела, га	Лесопатологический выдел	Площадь лесопатологического выдела, га	Вид мероприятия	Площадь мероприятия, га	Породы	Доля выбираемой древесины по запасу, %	Рекомендуемый срок проведения мероприятия
1	2	3	4	5	6	7	8	9	10	11	12
Сосновское	-	70*	6**	0,3			СРС	0,3	Е	76,1	2023-2025 год
									С	0,5	
									Б	0,0	
										76,6	

* - Согласно п. 4 статьи 119 Лесного кодекса Российской Федерации от 04.12.2006 N 200-ФЗ Сплошная санитарная рубка в насаждении разрешается "если выборочные рубки не обеспечивают замену лесных насаждений, утрачивающих свои средообразующие, водоохранные, санитарно-гигиенические, оздоровительные и иные полезные функции" Согласно п. 54 Приказа МПР РФ от 09.11.2020 № 912 "Сплошная санитарная рубка проводится в лесных насаждениях, в которых после уборки деревьев, подлежащих рубке, полнота становится ниже предельных величин, при которых обеспечивается способность древостоев выполнять целевые функции."

** С учетом актуализации лесоустроительных материалов на 2023 год и акту № 16/1 от 07.11.2023 г. несоответствия данных государственного лесного реестра натурному обследованию

Ведомость временной пробной площади и абрис лесного участка прилагаются (приложение 2 и 3 к Акту).

РЕКОМЕНДАЦИИ по проведению мероприятий, не относящихся к мероприятиям по предупреждению распространения вредных организмов.

создание лесных культур

Дата проведения ЛПО 26.10.2023

Дата составления документа 10.11.2023

Исполнитель работ по проведению лесопатологического обследования:

Фамилия, имя и отчество (при наличии) Утесинова М.А.

Организация Филиал ФБУ "Рослесозащита" - "Центр защиты леса Ленинградской области"

Должность ведущий инженер отдела ЗЛ и ГЛПМ Подпись

Телефон 8 (812) 552-73-55

Ведомость участков леса с выявленными несоответствиями таксационным описаниям

Субъект Российской Федерации	Ленинградская область	Лесничество	Приозерское
Участковое лесничество	Сосновское	Урочище (лесная дача)	

Год проведения лесосурьейства	Номер квартала	Номер выдела	Площадь выдела, га	Целевое назначение лесов	Категория защитных лесов	ОЗУ	Источники данных	Номер лесопатологического выдела	Площадь лесопатологического выдела, га	Таксационная характеристика								Заложено пробных площадей			
										состав	порода	возраст, лет	средняя высота, м	средний диаметр, см	тип леса	полнота	бонитет	запас, куб м./га	количество, шт.	Общая площадь, га	
1	2	3	4	5	6	7	8	9	10	11	12	13	14	15	16	17	18	19	20	21	
2013	70	6*	0,3	защитные леса	Цельные леса: запретные полосы лесов, расположенные вдоль водных объектов	Участки лесов вокруг сельских населенных пунктов и садовых товариществ	ТО	х	х	10Ивд	Ивд	15	10	7	чс	0,6	2	35			
							Ф			9Е1С+Б	Е	105	26	40	чс	0,6	2	310	1	0,3	

* С учетом актуализации лесостроительных материалов на 2023 год и акту № 16/1 от 07.11.2023 г. несоответствия данных государственного лесного реестра натурному обследованию

Условные обозначения:
ТО - таксационные описания
Ф - фактическая характеристика лесного насаждения

Исполнитель работ по проведению лесопатологического обследования:

Фамилия, имя и отчество (при наличии) _____ Подпись _____
Утешинова М.А. 10.11.2023

Дата составления документа

ВРЕМЕННАЯ ПРОБНАЯ ПЛОЩАДЬ № 1

1.1 Субъект Российской Федерации Ленинградская область
Лесничество Приозерское Участковое лесничество Сосновское
Урочище (дача) -

Квартал 70 Выдел 6* Площадь выдела 0,30 га.

Лесопатологический выдел - Площадь лесопатологического выдела - га.

С учетом актуализации лесоустроительных материалов на 2023 год и акту № 16/1 от 07.11.2023 г. несоответствия
данных государственного лесного реестра натурному обследованию

1.2 Метод перече́та:

сплошной ленты пере́чета, круговые площадки постоянного радиуса, реласкопические площадки
(нужное подчеркнуть)

Количество лент / площадок 1 шт.

Размеры площадок (длина x ширина / радиус) - м.

Размер временной пробной площади: 0,3 га.

1.3 Фактическая таксационная характеристика насаждения:

Состав 9Е1С+Б возраст 105 лет;

тип леса ЧС полнота 0,6 бонитет 2

запас на га 310 кбм

возобновление отсутствует

1.4 Номер очага вредных организмов -

Тип очага вредных организмов : эпизодический, хронический (нужное подчеркнуть)

Фаза развития очага вредных организмов: начальная, нарастания численности, собственно вспышка, кризис (нужное подчеркнуть)

1.5 Причина ослабления, повреждения насаждения и время:

Стволовые вредители (300), Бурелом текущего года (882), Бурелом прошлых лет (822).

Состояние насаждения:

усыхающее лесное насаждение(насаждение с нарушенной устойчивостью).

Средневзвешенная категория состояния насаждения: 4,23

1.6 Назначенные мероприятия:

СРС

Исполнитель работ по проведению лесопатологического обследования:

Фамилия, имя и
отчество (при
наличии)

Утесникова М.А.

Подпись



Дата составления документа

10.11.2023

ВЕДОМОСТЬ ПЕРЕЧЕТА ДЕРЕВЬЕВ
(для сплошного, ленточного и перечета на круговых площадках постоянного радиуса)

Порода: **Е** средневзвешенная категория состояния **4,63**

Ступень толшины, см	Количество деревьев по категориям состояния, шт.																Всего	
	1		2		3		4		5		5 (а,б,в)			5 (г,д,е)			шт./куб.м	В том числе подлежат рубке, %
	Н	З	Н	З	Н	З	Н	З	Н	З	Н	З	О	Н	З	О		
1	2	3	4	5	6	7	8	9	10	11	12	13	14	15	16	17	18	19
8																	0/0	
12																	0/0	
16																	0/0	
20													1			1	2/0,66	0,80
24	1												5				6/3	3,00
28	1					1							8			1	11/7,81	7,80
32						1							5				6/5,76	5,80
36			1										3				4/5	4,60
40	1												3				4/6,96	6,40
44													2				2/3,82	4,70
48						1							7				8/18,48	19,70
52													4				4/10,96	13,30
56						1							4				5/15,95	15,5
60													1				1/3,67	4,5
64																	0/0	
68																	0/0	
Итого, шт.	3		1			4							43			2	53	84,9
Итого, куб.м	2,95		1,25			7,17							69,66			1,04	82,07	70,7
Итого, % от запаса по породе	3,7		1,5			8,7							84,8			1,3	100	86,1

Причины назначения в рубку деревьев категорий состояния:

1	-
2	-
3	-
4	-

Порода: **С** средневзвешенная категория состояния **1,32**

Ступень толшины, см	Количество деревьев по категориям состояния, шт.																Всего	
	1		2		3		4		5		5 (а,б,в)			5 (г,д,е)			шт./куб.м	В том числе подлежат рубке, %
	Н	З	Н	З	Н	З	Н	З	Н	З	Н	З	О	Н	З	О		
1	2	3	4	5	6	7	8	9	10	11	12	13	14	15	16	17	18	19
8																	0/0	
12																	0/0	
16																	0/0	
20																	0/0	
24	1		1										1				3/1,44	5
28	4		1														5/3,4	
32	4																4/3,6	
36	1																1/1,16	
40																	0/0	
44																	0/0	
48																	0/0	
52																	0/0	
56																	0/0	
60																	0/0	
64																	0/0	
68													1				13	7,7
Итого, шт.	10		2										0,48				9,60	0,48
Итого, куб.м	7,96		1,16														100,0	5,0
Итого, % от запаса по породе	82,9		12,1										5,0					

Причины назначения в рубку деревьев категорий состояния:

1	-
2	-
3	-
4	-

Порода:		Б		средневзвешенная категория состояния												1,00		
Ступени толшины, см	Количество деревьев по категориям состояния, шт.																Всего	
	1		2		3		4		5		5 (а,б,в)			5 (г,д,е)				
	Н	З	Н	З	Н	З	Н	З	Н	З	Н	З	О	Н	З	О	шт./куб.м	В том числе подлежат рубке, %
1	2	3	4	5	6	7	8	9	10	11	12	13	14	15	16	17	18	19
8																	0/0	
12																	0/0	
16																	0/0	
20	1																1/0,34	
24	2																2/1,04	
28																	0/0	
32																	0/0	
36																	0/0	
40																	0/0	
44																	0/0	
48																	0/0	
52																	0/0	
56																	0/0	
60																	0/0	
64																	0/0	
68																	0/0	
Итого, шт.	3																3	
Итого, куб.м	1,38																1,38	
Итого,% от запаса по породе	100,0																100,0	

Причины назначения в рубку деревьев категорий состояния:

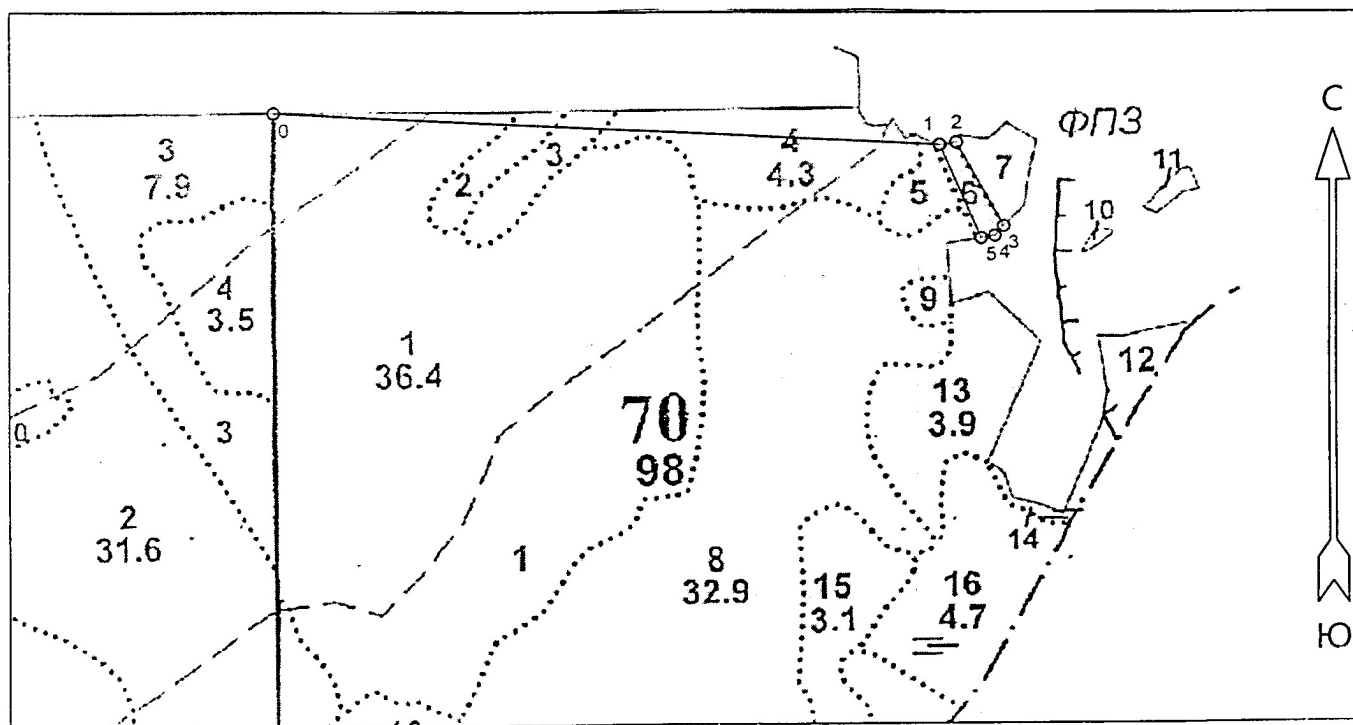
1	-
2	-
3	-
4	-

По насаждению:		9Е1С+Б				средневзвешенная категория состояния										4,23		
Ступень годности, см	Количество деревьев по категориям состояния, шт.																Всего	
	1		2		3		4		5		5 (а,б,в)			5 (г,д,е)				
	Н	З	Н	З	Н	З	Н	З	Н	З	Н	З	О	Н	З	О	шт./куб.м	В том числе подлежащих рубке, %
1	2	3	4	5	6	7	8	9	10	11	12	13	14	15	16	17	18	19
8																	0/0	
12																	0/0	
16																	0/0	
20	1												1			1	3/1	0,7
24	4		1										6				11/5,48	3,2
28	5		1			1							8			1	16/11,21	6,9
32	4					1							5				10/9,36	5,2
36	1		1										3				5/6,16	4
40	1												3				4/6,96	5,6
44													2				2/3,82	4,1
48						1							7				8/18,48	17,4
52													4				4/10,96	11,8
56						1							4				5/15,95	13,7
60													1				1/3,67	3,9
64																	0/0	
68																	0/0	
Итого, шт.	16		3			4							44			2	69	66,7
Итого, куб.м	12,29		2,41			7,17							70,14			1,04	93,05	71,18
Итого, % от запаса по насаждению	13,1		2,6			7,7							75,4			1,2	100,0	76,5

Условные обозначения: Н- не заселено (не поражено, не повреждено), З- заселено стволовыми вредителями (поражено болезнями, повреждено огнем), О - отработано вредителями.

Абрис участка леса
Приозерское лесничество
Сосновское участковое лесничество
кв. 70, выд. 6, площадь 0,3 га.

Масштаб 1: 10000



Условные обозначения:

- Санитарная рубка сплошная

N квартала	N выдела	N лесопато логическ ого выдела	Размеры ленты (круговой площадки) перече́та					Координаты начала, конца и поворотных точек лент перече́та/центров круговых площадок перече́та	
			N ленты (площад ки)	длина, м	ширина, м	радиус, м	площа дь, га		
70	6*						0,3		

* С учетом актуализации лесоустроительных материалов на 2023 год и акту № 16/1 от 07.11.2023 г. несоответствия данных государственного лесного реестра натурному обследованию

Пространственное размещение лесопатологических выделов
(включается в Акт при выделении лесопатологических
выделов, для указания пространственного расположения
поврежденных и погибших насаждений)

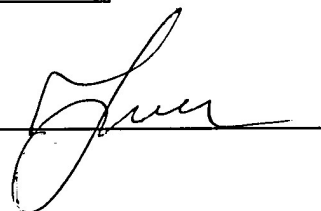
Номера точек	Координаты		Длина, м
0-1	60.4769483	30.2138376	879
1-2	60.47654284	30.22984137	22
2-3	60.47657308	30.23023003	131
3-4	60.47553485	30.23135508	18
4-5	60.47541389	30.23115052	18
5-1	60.47538365	30.23082324	140

Исполнитель работ по проведению лесопатологического обследования:

Фамилия, имя и отчество (при наличии)

Утесинова М.А.

Подпись



Дата составления документа 10.11.2013