


УТВЕРЖДАЮ :  
  
\_\_\_\_\_  
должность  
по заведующий ресурсом Ленинградской области  
фамилия, имя, отчество (при наличии)  
О. В. Фомин 20.11.2023.  
дата

**Акт**  
**лесопатологического обследования № 88-23-ГК**  
**лесных насаждений Северо-Западное (лесничество)**  
**Ленинградская область (Субъект Российской Федерации)**

Способ лесопатологического обследования :

1. Визуальный  
2. Инструментальный

|   |
|---|
|   |
| V |

Место проведения

| Участковое лесничество | Урочище (дача) | Квар-тал | Выдел | Пло-щадь выдела, га | Лесопатологи-ческий выдел | Площадь лесопатологическо-го выдела, га |
|------------------------|----------------|----------|-------|---------------------|---------------------------|---|
| Лужайское              |                | 76       | 45    | 2,4                 |                           |   |

Лесопатологическое обследование проведено на общей площади

2,4 га.

Кадастровый номер участка:

-  
для участков, переданных в постоянное (бессрочное) пользование, аренду

Документ о праве пользования :

-  
(тип документа о праве пользования, дата, номер, вид разрешенного использования лесов)

## 2. Инструментальное ( детальное) обследование лесных насаждений.

|         |                        |                                   |
|---------|------------------------|-----------------------------------|
| 2.1.    | Лесничество            | Северо-Западное                   |
|         | Участковое лесничество | Лужайское                         |
|         | Урочище (дача)         | -                                 |
| Квартал | 76                     | Выдел 45 Лесопатологический выдел |

Наличие ограничений или особенностей участка, влияющих на назначение СОМ:

существует угроза возникновения пожарной опасности в лесах и возникновения очагов вредных организмов

(отметка о наличии ООПТ, ОЗУ, водоохранной зоны, радиоактивного загрязнения лесов, угрозы возникновения очагов вредных организмов или пожарной опасности в лесах)

**2.2 Фактическая таксационная характеристика лесного насаждения** соответствует Не соответствует  
 таксационному описанию (нужное подчеркнуть)  
 Причины несоответствия:

Неточность таксационных показателей при лесоустройстве. Несоответствие выявлено в ходе проведения лесопатологического обследования насаждений инструментальным способом

Ведомость насаждений с выявленными несоответствиями таксационным описаниям приведена в приложении 1 к Акту.

### 2.3.Состояние насаждений:

с нарушенной устойчивостью (средневзвешенная категория состояния 1,51-4,50).

с утраченной устойчивостью (средневзвешенная категория состояния более 4,51).

устойчивое (средневзвешенная категория состояния менее 1,50)

|   |
|---|
| v |
|   |
|   |

### 2.4. Причины ослабления, повреждения, средневзвешенная категория санитарного состояния насаждений

короед-типограф (343), ветровал текущего года (881), бурелом текущего года (882), бурелом прошлых лет (822)

КСС- 2,55

#### 2.4.1.Заселено (отработано) стволовыми вредителями

| Вид вредителя   | Порода | Встречаемость заселенных деревьев, % от запаса породы | Встречаемость отработанных деревьев, % от запаса породы | Степень заселения лесного насаждения (слабая, средняя, сильная) |
|-----------------|--------|---|---|---|
| 1               | 2      | 3   | 4   | 5   |
| короед-типограф | Е      | -   | 56,8  | -   |

#### 2.4.2. Повреждено огнем:

| Вид пожара                             | Порода | Состояние корневых лап |                                  | Состояние корневой шейки   |                           | Высушивание луба                         |                           | Обугленность древесины более 1/3 высоты ствола |                           |
|--|--------|------------------------|----------------------------------|--|---------------------------|--|---------------------------|--|---------------------------|
|  |        | % поврежденных корней  | % деревьев с данным повреждением | Обугленность корневой шейки по окружности (1/4, 2/4, 3/4, более 3/4) | % деревьев с повреждением | по окружности (1/4, 2/4, 3/4, более 3/4) | % деревьев с повреждением | по окружности ствола (менее 1/2, более 1/2)    | % деревьев с повреждением |
| 1                                      | 2      | 3                      | 4                                | 5  | 6                         | 7  | 8                         | 9  | 10                        |
| на обследованном участке не обнаружено |        |                        |                                  |  |                           |  |                           |  |                           |

2

**2.4.3. Поражено болезнями:**

| Болезнь/возбудитель                    | Порода | Встречаемость, %<br>от запаса породы | Степень поражения<br>лесного насаждения |
|--|--------|--------------------------------------|---|
| 1                                      | 2      | 3                                    | 4                                       |
| на обследованном участке не обнаружено |        |                                      |   |

**2.5. Выборке подлежит:** 27,0 % деревьев (указывается общий % запаса деревьев, подлежащий рубке, от общего запаса насаждения)

в том числе:

без признаков ослабления \_\_\_\_\_ %

(причины назначения) \_\_\_\_\_

ослабленных \_\_\_\_\_ %

(причины назначения) \_\_\_\_\_

сильно ослабленных \_\_\_\_\_ %

(причины назначения) \_\_\_\_\_

усыхающих - \_\_\_\_\_ %

(причины назначения) - \_\_\_\_\_

свежего сухостоя \_\_\_\_\_ 12,8 %

свежего ветровала \_\_\_\_\_ 1,3 %

свежего бурелома \_\_\_\_\_ 1,3 %

старого сухостоя \_\_\_\_\_ 2,6 %

старого ветровала - \_\_\_\_\_ %

старого бурелома \_\_\_\_\_ 9,0 %

**2.6. Полнота лесного насаждения после уборки деревьев, подлежащих рубке, составит** 0,5

Критическая полнота для данной категории лесных насаждений и преобладающей породы

составляет \_\_\_\_\_ 0,3

# **ЗАКЛЮЧЕНИЕ к инструментальному обследованию лесного участка.**

С целью предотвращения негативных процессов, снижения ущерба от их воздействия назначено:

| Участ-<br>ковое<br>лесни-<br>чество | Урочи-<br>ще | Квартал | Выдел | Площадь выдела, га | Лесопатологический<br>выдел | Площадь<br>лесопатологического<br>выдела, га | Вид мероприятия | Площадь<br>мероприятия | Порода | Доля выбираемой<br>древесины по<br>запасу, % | Рекомендуемый<br>срок проведения<br>мероприятий |
|-------------------------------------|--------------|---------|-------|--------------------|-----------------------------|--|-----------------|------------------------|--------|--|---|
| 1                                   | 2            | 3       | 4     | 5                  | 6                           | 7  | 8               | 9                      | 10     | 11   | 12  |
| Лужайс-<br>кое                      |              | 76      | 45    | 2,4                |                             |  | СРВ             | 2,4                    | С      | -  | 2023-2025                                       |
|                                     |              |         |       |                    |                             |  |                 |                        | Е      | 27,0   |   |
|                                     |              |         |       |                    |                             |  |                 |                        | Б      | -  |   |
|                                     |              |         |       |                    |                             |  |                 |                        |        |  |   |

Итого

В кв 76 выд 45 полнота в результате уборки подлежащих рубке деревьев не станет ниже критической для данной категории защитных лесов. На данном участке назначается санитарная рубка выборочная.

Ведомость временной пробной площади и абрис лесного участка прилагаются (приложение 2 и 3 к Акту).

Материалы фотофиксации прилагаются (приложение 4 к Акту)

**РЕКОМЕНДАЦИИ по проведению мероприятий, не относящихся к мероприятиям по предупреждению распространения вредных организмов.**


При обнаружении признаков дальнейшего нарушения устойчивости в данном и смежных насаждениях- провести лесопатологическое обследование.

Дата проведения ЛПО 26.09.2023

Дата составления документа 26.10.2023

Исполнитель работ по проведению лесопатологического обследования:

Фамилия, имя и отчество (при наличии) Ганина Татьяна Валентиновна  
Организация ИП Ганина Т.В.

Должность специалист-лесопатолог Подпись 

Телефон 8-921-652-55-41



**Ведомость лесных участков с выявленными несоответствиями таксационным описаниям**

Субъект Российской Федерации

Ленинградская область

Лесничество (лесопарк)

Северо-Западное

Участковое лесничество

Лужайское

Урочище(дача)

| Год проведения лесоустройства | Номер квартала | Номер выдела | Площадь выдела, га | Целевое назначения лесов | Категория защитных лесов  | ОЗУ | Источник данных | Номер лесопатологического выдела | Площадь лесопатологического выдела<br>га | Таксационная характеристика |        |              |                   |                     |          |         |         |                  | Заложено<br>пробных<br>площадей |                    |
|-------------------------------|----------------|--------------|--------------------|--------------------------|---|-----|-----------------|----------------------------------|--|-----------------------------|--------|--------------|-------------------|---------------------|----------|---------|---------|------------------|---------------------------------|--------------------|
|                               |                |              |                    |                          |   |     |                 |                                  |  | состав                      | порода | возраст, лет | средняя высота, м | средний диаметр, см | тип леса | полнота | бонитет | запас, куб. м/га | количество, шт.                 | общая площадь, га* |
| 1                             | 2              | 3            | 4                  | 5                        | 6   | 7   | 8               | 9                                | 10                                       | 11                          | 12     | 13           | 14                | 15                  | 16       | 17      | 18      | 19               | 20                              | 21                 |
| 2015                          | 76             | 45           | 2,4                | защитные<br>леса         | ценные леса: запретные<br>полосы лесов,<br>расположенные вдоль<br>водных объектов | -   | ТО              | х                                | х  | 5С5Е+Б                      | С      | 110          | 23                | 28                  | бр       | а2      | 0,8     | 3                | 317                             | -                  |
|                               |                |              |                    |                          |   |     | Ф               |                                  |  | 5С5Е+Б                      | С      | 110          | 23                | 32                  | бр       | а2      | 0,7     | 3                | 266                             | 3                  |

\* - технология таксации способом закладки реласкопических площадок не предусматривает определение площади площадки

Условные обозначения:

ТО-таксационные описания

Ф-фактическая характеристика лесного насаждения

Исполнитель работ по проведению лесопатологического обследования:

Фамилия, имя и отчество (при наличии)

Ганина Татьяна Валентиновна

Подпись





Приложение 2  
к акту лесопатологического обследования  
утвержденному Приказом Минприроды России от 09.11.2020 № 910

**Временная пробная площадь № 1**

1.1 Субъект Российской Федерации Ленинградская область  
Лесничество (лесопарк) Северо-Западное  
Участковое лесничество Лужайское  
Урочище(дача)  
Квартал 76  
Выдел 45  
Площадь выдела 2,4  
Лесопатологический выдел  
Площадь лесопатологического выдела

1.2 Метод перече́та: сплошной, ленты перече́та, круговые площадки постоянного радиуса,  
реласкопические площадки (нужное подчеркнуть)

Количество лент/площадок 3 Размеры площадок (длина х ширина/радиус) -

Размер временной пробной площади: - га

1.3 Фактическая таксационная характеристика насаждения :

состав 5С5Е+Б ; возраст 110 лет; тип леса бр/а2  
полнота 0,7 бонитет 3 ; запас на га 266  
возобновление 10Е 2,0 м 2,0 тыс шт/га

1.4 Номер очага вредных организмов

Тип очага вредных организмов: эпизодический, хронический(нужное подчеркнуть)

Фаза развития очага вредных организмов: начальная, нарастания численности, собственно вспышка,  
кризис (нужное подчеркнуть)

1.5 Причина ослабления, повреждения насаждения и время :

короед-типограф (343), ветровал текущего года (881), бурелом текущего года (882), бурелом прошлых  
лет (822)

Состояние насаждения: сильно ослабленное лесное насаждение с нарушенной устойчивостью

Средневзвешенная категория состояния насаждения: 2,55

1.6 Назначенные мероприятия: санитарная рубка выборочная

Исполнитель работ по проведению лесопатологического обследования :

Фамилия, имя и отчество  
(при наличии)

Ганина Татьяна Валентиновна

Подпись

Дата составления документа

26.10.2023

4

**Ведомость перечета деревьев**  
(для перечета круговыми реласкопическими площадками)

| Порода                     |  | Ель |   |      |   |     |   |   |     |    |          |     |     |          |     |    |       | средневзвешенная категория состояния |                          |    | 3,70          |                   | кв |  | 76 |  | выд |  | 45 |  |
|----------------------------|--|-----|---|------|---|-----|---|---|-----|----|----------|-----|-----|----------|-----|----|-------|--------------------------------------|--------------------------|----|---------------|-------------------|----|--|----|--|-----|--|----|--|
| № реласкопической площадки | Суммы площадей сечений по категориям состояния, м2 |     |   |      |   |     |   |   |     |    |          |     |     |          |     |    |       | количество о деревьев                | по категориям            |    | мостояния, шт | модельные деревья |    |  |    |  |     |  |    |  |
|                            | 1  |     | 2 |      | 3 |     | 4 |   | 5   |    | 5(а,б,в) |     |     | 5(г,д,е) |     |    | куб.м |                                      | в т.ч. подлежащих рубке% |    |               |                   |    |  |    |  |     |  |    |  |
|                            | Н  | З   | Н | З    | Н | З   | Н | З | Н   | З  | Н        | З   | О   | Н        | З   | О  |       |                                      |                          |    |               |                   |    |  |    |  |     |  |    |  |
|                            | 1  | 2   | 3 | 4    | 5 | 6   | 7 | 8 | 9   | 10 | 11       | 12  | 13  | 14       | 15  | 16 | 17    | 18                                   | 19,0                     | 20 | 21            |                   |    |  |    |  |     |  |    |  |
|                            | 1  | 0   |   | 0    |   | 0   |   |   | 0   |    |          | 0   | 0   | 11       | 0   |    | 0     | 111,3                                | 100,0                    | 20 | 24            |                   |    |  |    |  |     |  |    |  |
|                            | 2  | 0   |   | 7    |   | 0   |   |   | 0   |    |          | 0   | 0   | 1        | 0   |    | 3     | 111,3                                | 36,4                     | 20 | 24            |                   |    |  |    |  |     |  |    |  |
|                            | 3  | 0   |   | 9    |   | 0   |   |   | 0   |    |          | 0   | 0   | 0        | 0   |    | 6     | 158,4                                | 40,0                     | 21 | 24            |                   |    |  |    |  |     |  |    |  |
| Средне                     |  | 0,0 |   | 54,7 |   | 0,0 |   |   | 0,0 |    |          | 0,0 | 0,0 | 41,1     | 0,0 |    | 30,8  | 126,6                                | 71,9                     | 20 | 24            |                   |    |  |    |  |     |  |    |  |
| Итого, % от зап по породе  |  | 0,0 |   | 43,2 |   | 0,0 |   |   | 0,0 |    |          | 0,0 | 0,0 | 32,5     | 0,0 |    | 24,3  | 100                                  | 56,8                     |    |               |                   |    |  |    |  |     |  |    |  |

Причины назначения в рубку деревьев 4 категории состояния:

|   |   |
|---|---|
| 1 | - |
| 2 | - |
| 3 | - |
| 4 | - |

| Порода                     |  | СОСНА |      |   |     |   |     |   |    |    |          |     |    |          |    |     |       | среднезвешенная категория состояния |   |                   |  |  |  |  |  |  |  |  |  |  |  |  |  | 1,50 |  |
|----------------------------|--|-------|------|---|-----|---|-----|---|----|----|----------|-----|----|----------|----|-----|-------|-------------------------------------|---|-------------------|--|--|--|--|--|--|--|--|--|--|--|--|--|------|--|
| № реласкопической площадки | Суммы площадей сечений по категориям состояния, м2 |       |      |   |     |   |     |   |    |    |          |     |    |          |    |     |       |                                     | количество деревьев по категориям состояния, шт | модельные деревья |  |  |  |  |  |  |  |  |  |  |  |  |  |      |  |
|                            | 1  |       | 2    |   | 3   |   | 4   |   | 5  |    | 5(а,б,в) |     |    | 5(г,д,е) |    |     |       |                                     |   |                   |  |  |  |  |  |  |  |  |  |  |  |  |  |      |  |
|                            | Н  | З     | Н    | З | Н   | З | Н   | З | Н  | З  | Н        | З   | О  | Н        | З  | О   |       |                                     |   |                   |  |  |  |  |  |  |  |  |  |  |  |  |  |      |  |
|                            | Н  | З     | Н    | З | Н   | З | Н   | З | Н  | З  | Н        | З   | О  | Н        | З  | О   |       |                                     |   |                   |  |  |  |  |  |  |  |  |  |  |  |  |  |      |  |
| 1                          | 2  | 3     | 4    | 5 | 6   | 7 | 8   | 9 | 10 | 11 | 12       | 13  | 14 | 15       | 16 | 17  | 18    | 19,0                                | 20  | 21                |  |  |  |  |  |  |  |  |  |  |  |  |  |      |  |
| 1                          | 6  |       | 6    |   | 0   |   | 0   |   |    |    | 0        | 0   |    | 0        |    | 0   | 120,0 | 0,0                                 | 22  | 32                |  |  |  |  |  |  |  |  |  |  |  |  |  |      |  |
| 2                          | 9  |       | 9    |   | 0   |   | 0   |   |    |    | 0        | 0   |    | 0        |    | 0   | 194,4 | 0,0                                 | 24  | 32                |  |  |  |  |  |  |  |  |  |  |  |  |  |      |  |
| 3                          | 4  |       | 4    |   | 0   |   | 0   |   |    |    | 0        | 0   |    | 0        |    | 0   | 86,4  | 0,0                                 | 24  | 32                |  |  |  |  |  |  |  |  |  |  |  |  |  |      |  |
| Среднее, м3/га             | 66,7   |       | 66,7 |   | 0   |   | 0   |   |    |    | 0        | 0   |    | 0        |    | 0   | 133,4 | 0,0                                 | 23  | 32                |  |  |  |  |  |  |  |  |  |  |  |  |  |      |  |
| Итого, % от зап по породе  | 50,0   |       | 50,0 |   | 0,0 |   | 0,0 |   |    |    | 0,0      | 0,0 |    | 0,0      |    | 0,0 | 100   | 0,0                                 |   |                   |  |  |  |  |  |  |  |  |  |  |  |  |  |      |  |

Причины назначения в рубку деревьев 1-4 категории состояния:

|   |   |
|---|---|
| 1 | - |
| 2 | - |
| 3 | - |
| 4 | - |

8

| Порода                      |  | БЕРЕЗА |      |   |     |   |     |   |    |    |          |     |    |          |    |     |     | средневзвешенная категория состояния |                          |                      |                  |                      |  |  |  |  |  |  |  |  |  |  |  | 1,50 |  |
|-----------------------------|--|--------|------|---|-----|---|-----|---|----|----|----------|-----|----|----------|----|-----|-----|--------------------------------------|--------------------------|----------------------|------------------|----------------------|--|--|--|--|--|--|--|--|--|--|--|------|--|
| № реликвической<br>площадки | Суммы площадей сечений по категориям состояния, м2 |        |      |   |     |   |     |   |    |    |          |     |    |          |    |     |     |                                      | Количество<br>о деревьев | по<br>категория<br>м | состояния,<br>шт | Модельны<br>е дерева |  |  |  |  |  |  |  |  |  |  |  |      |  |
|                             | 1  |        | 2    |   | 3   |   | 4   |   | 5  |    | 5(а,б,в) |     |    | 5(г,д,е) |    |     |     |                                      |                          |                      |                  |                      |  |  |  |  |  |  |  |  |  |  |  |      |  |
|                             | Н  | З      | Н    | З | Н   | З | Н   | З | Н  | З  | Н        | З   | О  | Н        | З  | О   |     |                                      |                          |                      |                  |                      |  |  |  |  |  |  |  |  |  |  |  |      |  |
| 1                           | 2  | 3      | 4    | 5 | 6   | 7 | 8   | 9 | 10 | 11 | 12       | 13  | 14 | 15       | 16 | 17  | 18  | 19,0                                 | 20                       | 21                   |                  |                      |  |  |  |  |  |  |  |  |  |  |  |      |  |
| 1                           | 0  |        | 1    |   | 0   |   | 0   |   |    |    | 0        | 0   |    | 0        |    | 0   | 9,2 | 0,0                                  | 20                       | 28                   |                  |                      |  |  |  |  |  |  |  |  |  |  |  |      |  |
| 2                           | 1  |        | 0    |   | 0   |   | 0   |   |    |    | 0        | 0   |    | 0        |    | 0   | 9,6 | 0,0                                  | 21                       | 22                   |                  |                      |  |  |  |  |  |  |  |  |  |  |  |      |  |
| Среднее                     |  |        |      |   |     |   |     |   |    |    |          |     |    |          |    |     |     |                                      |                          |                      |                  |                      |  |  |  |  |  |  |  |  |  |  |  |      |  |
| Среднее                     | 3,2  |        | 3,2  |   | 0,0 |   | 0,0 |   |    |    | 0,0      | 0,0 |    | 0        |    | 0   | 6,4 | 0,0                                  | 21                       | 26                   |                  |                      |  |  |  |  |  |  |  |  |  |  |  |      |  |
| Итого, %                    |  |        |      |   |     |   |     |   |    |    |          |     |    |          |    |     |     |                                      |                          |                      |                  |                      |  |  |  |  |  |  |  |  |  |  |  |      |  |
| от зап по                   | 50,0   |        | 50,0 |   | 0,0 |   | 0,0 |   |    |    | 0,0      | 0,0 |    | 0,0      |    | 0,0 | 100 | 0,0                                  |                          |                      |                  |                      |  |  |  |  |  |  |  |  |  |  |  |      |  |

Причины назначения в рубку деревьев 1-4 категории состояния: нет

По насаждению: SCSE+Б средневзвешенная категория состояния 2,55

| Итого по<br>насаждению | Суммы площадей сечений по категориям состояния, м2 |   |       |   |     |   |     |   |    |    |          |     |      |          |    |      | Количество<br>о деревьев<br>по<br>категориям<br>состояния<br>шт | Модельны<br>е деревья |    |    |
|------------------------|--|---|-------|---|-----|---|-----|---|----|----|----------|-----|------|----------|----|------|---|-----------------------|----|----|
|                        | 1  |   | 2     |   | 3   |   | 4   |   | 5  |    | 5(а,б,в) |     |      | 5(г,д,е) |    |      |   |                       |    |    |
|                        | Н  | З | Н     | З | Н   | З | Н   | З | Н  | З  | Н        | З   | О    | Н        | З  | О    |   |                       |    |    |
|                        | Н  | З | Н     | З | Н   | З | Н   | З | Н  | З  | Н        | З   | О    | Н        | З  | О    |   |                       |    |    |
| 1                      | 2  | 3 | 4     | 5 | 6   | 7 | 8   | 9 | 10 | 11 | 12       | 13  | 14   | 15       | 16 | 17   | 18  | 19,0                  | 20 | 21 |
| 1                      | 6  | 0 | 7     | 0 | 0   | 0 | 0   | 0 | 0  | 0  | 0        | 0   | 11   | 0        | 0  | 0    | 240,5   | 45,8                  |    |    |
| 2                      | 10   | 0 | 16    | 0 | 0   | 0 | 0   | 0 | 0  | 0  | 0        | 0   | 1    | 0        | 0  | 3    | 315,3   | 13,3                  |    |    |
| 3                      | 4  | 0 | 13    | 0 | 0   | 0 | 0   | 0 | 0  | 0  | 0        | 0   | 0    | 0        | 0  | 6    | 244,8   | 26,1                  |    |    |
| Средне                 |  |   |       |   |     |   |     |   |    |    |          |     |      |          |    |      |   |                       |    |    |
| е, м3/га               | 69,9   |   | 124,6 |   | 0,0 |   | 0,0 |   |    |    | 0,0      | 0   | 41,1 | 0,0      |    | 30,8 | 266,4   | 71,9                  | 20 | 24 |
| от зап по              |  |   |       |   |     |   |     |   |    |    |          |     |      |          |    |      |   |                       |    |    |
| насаждению             | 26,2   |   | 46,8  |   | 0,0 |   | 0,0 |   |    |    | 0,0      | 0,0 | 15,4 | 0,0      |    | 11,6 | 100   | 27,0                  |    |    |

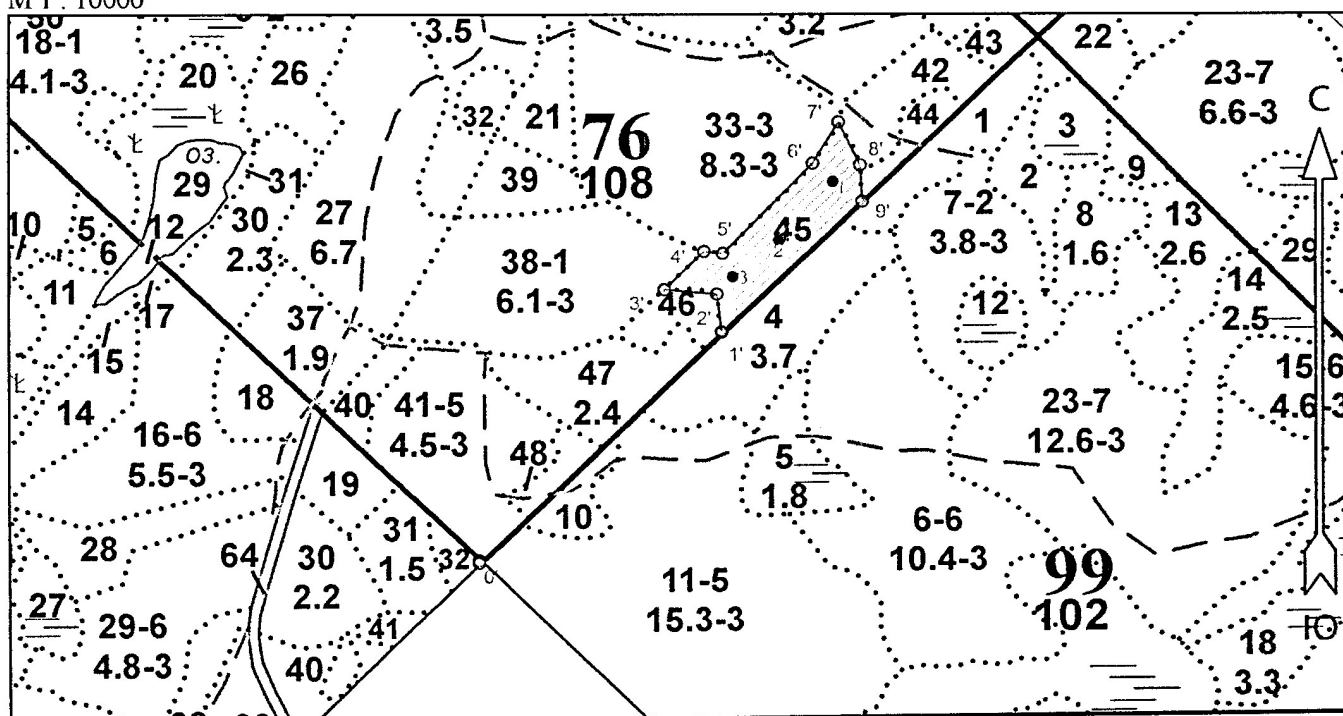
Условные обозначения: Н-не заселено (не поражено, не повреждено), З-заселено стволовыми вредителями (поражено болезнями, повреждено огнем), О-отработано вредителями

Гапина Т.В.

*Гапина Т.В.*

**Северо-Западное лесничество Лужайское участковое лесничество кв 76 выд 45 площадь 2,4 га**

M 1 : 10000



### Условные обозначения

Санитарная рубка выборочная

## Реласкопические площадки

| № квартала | № выдела | № лесопатологического выдела | Размеры ленты (круговой площадки) перерѣта |          |           |           |             | Координаты начала, конца и поворотных точек лент перерѣта / центров круговых площадок перерѣта |          |
|------------|----------|------------------------------|--|----------|-----------|-----------|-------------|--|----------|
|            |          |                              | № ленты (площадки)                         | Длина, м | Ширина, м | Радиус, м | Площадь, га |  |          |
| 76         | 45       |                              | 1  |          |           |           |             | 60,83196   | 28,49627 |
| 76         | 45       |                              | 2  |          |           |           |             | 60,83127   | 28,49496 |
| 76         | 45       |                              | 3  |          |           |           |             | 60,83078   | 28,49384 |

## Пространственное размещение лесопатологических выделов

(включается в Акт при выделении лесопатологических выделов, для указания пространственного расположения повреждённых и погибших насаждений)

| Номера точек | Координаты |          | Длина, м |
|--------------|------------|----------|----------|
|              | Широта     | Долгота  |          |
| 0' - 1'      | 60.82724   | 28.48756 | 455      |
| 1' - 2'      | 60.83010   | 28.49356 | 53       |
| 2' - 3'      | 60.83057   | 28.49344 | 70       |
| 3' - 4'      | 60.83063   | 28.49214 | 75       |
| 4' - 5'      | 60.83111   | 28.49312 | 25       |
| 5' - 6'      | 60.83109   | 28.49358 | 173      |

Исполнитель работ по проведению лесопатологического обследования: \_\_\_\_\_

Исполнитель работ по проведению лесопатологического обследования \_\_\_\_\_

Фамилия, имя и отчество (при наличии) Гонимая Т. В.

Подпись

Дата составления документа 26.10.2023

|         |          |          |     |
|---------|----------|----------|-----|
| 6' - 7' | 60.83220 | 28.49580 | 66  |
| 7' - 8' | 60.83272 | 28.49644 | 66  |
| 8' - 9' | 60.83218 | 28.49697 | 50  |
| 9' - 1' | 60.83173 | 28.49702 | 261 |

Исполнитель работ по проведению лесопатологического обследования:

Фамилия, имя и отчество (при наличии) Ганкина Т.В.

Подпись

Ганкина Т.В.

Дата составления документа 26.10.2023