

УТВЕРЖДАЮ:

Заместитель председателя комитета по природным

ресурсам Ленинградской области О.И. Батищев

фамилия, имя, отчество (при наличии)

03.11.2023

дата

Акт

лесопатологического обследования № 67-23-ГК

лесных насаждений Гатчинское (лесничество)

Ленинградская область (Субъект Российской Федерации)

Способ лесопатологического обследования:

1. Визуальный
2. Инструментальный

V

Место проведения

Участковое лесничество	Урочище (дача)	Квар-тал	Выдел	Пло- щадь выдела , га	Лесопатологи- ческий выдел	Площадь лесопатологическог о выдела, га
Рылеевское		60	26	1,9		

Лесопатологическое обследование проведено на общей площади

1,9 га.

Кадастровый номер участка:

-
для участков, переданных в постоянное (бессрочное) пользование, аренду

Документ о праве пользования:

-
(тип документа о праве пользования, дата, номер, вид разрешенного использования лесов)

2. Инструментальное (детальное) обследование лесных насаждений.

2.1. Лесничество Гатчинское
 Участковое лесничество Рылеевское
 Урочище (дача) -
 Квартал 60 Выдел 26 Лесопатологический выдел

Наличие ограничений или особенностей участка, влияющих на назначение СОМ:

существует угроза возникновения пожарной опасности в лесах и возникновения очагов вредных организмов

(отметка о наличии ООПТ, ОЗУ, водоохранной зоны, радиоактивного загрязнения лесов, угрозы возникновения очагов вредных организмов или пожарной опасности в лесах)

2.2 Фактическая таксационная характеристика лесного насаждения

соответствует Не соответствует

таксационному описанию (нужное подчеркнуть)

Причины несоответствия:

Неточность таксационных показателей при лесоустройстве. Несоответствие выявлено в ходе проведения лесопатологического обследования насаждений инструментальным способом

Ведомость насаждений с выявленными несоответствиями таксационным описаниям приведена в приложении 1 к Акту.

2.3.Состояние насаждений:

с нарушенной устойчивостью (средневзвешенная категория состояния 1,51-4,50).

с утраченной устойчивостью (средневзвешенная категория состояния более 4,51).

устойчивое (средневзвешенная категория состояния менее 1,50)

v

2.4. Причины ослабления, повреждения, средневзвешенная категория санитарного состояния насаждений

короед-типограф (343)

КСС-3,47

2.4.1.Заселено (отработано) стволовыми вредителями

Вид вредителя	Порода	Встречаемость заселенных деревьев, % от запаса породы	Встречаемость отработанных деревьев, % от запаса породы	Степень заселения лесного насаждения (слабая, средняя, сильная)
1	2	3	4	5
короед-типограф	Е	-	72,3	-

2.4.2. Повреждено огнем:

Вид пожара	Порода	Состояние корневых лап		Состояние корневой шейки		Высушивание луба		Обугленность древесины более 1/3 высоты ствола	
		% поврежденных огнем корней	% деревьев с данным повреждением	Обугленность корневой шейки по окружности (1/4, 2/4, 3/4, более 3/4)	% деревьев с повреждением	по окружности (1/4, 2/4, 3/4, более 3/4)	% деревьев с повреждением	по окружности ствола (менее 1/2, более 1/2)	% деревьев с повреждением
1	2	3	4	5	6	7	8	9	10
на обследованном участке не обнаружено									

2.4.3. Поражено болезнями:

Болезнь/возбудитель	Порода	Встречаемость, % от запаса породы	Степень поражения лесного насаждения
1	2	3	4
на обследованном участке не обнаружено			

2.5. Выборке подлежит: 61,4 % деревьев (указывается общий % запаса деревьев, подлежащий рубке, от общего запаса насаждения)

в том числе:

без признаков ослабления _____ %

(причины назначения)

ослабленных _____ %

(причины назначения)

сильно ослабленных _____ %

(причины назначения)

усыхающих 14,4 %

(причины назначения) деревья хвойных пород (п.42 приказа Минприроды России от 09.11.2020 № 912)

свежего сухостоя 21,7 %

свежего ветровала _____ %

свежего бурелома _____ %

старого сухостоя 25,3 %

старого ветровала _____ %

старого бурелома _____ %

2.6. Полнота лесного насаждения после уборки деревьев, подлежащих рубке, составит 0,2

Критическая полнота для данной категории лесных насаждений и преобладающей породы составляет 0,6

ЗАКЛЮЧЕНИЕ к инструментальному обследованию лесного участка.

С целью предотвращения негативных процессов, снижения ущерба от их воздействия назначено:

Мероприятия по обращению с негативными процессами, снижению ущерба от их воздействия назначено:											
Участ- ковое лесни- чество	Урочи- ще	Квартал	Выдел	Площадь выдела, га	Лесопатологический выдел	Площадь лесопатологического выдела, га	Вид мероприятия	Площадь мероприятия	Порода	Доля выбираемой древесины по запасу, %	Рекомендуемый срок проведения мероприятий
1	2	3	4	5	6	7	8	9	10	11	12
Рылеев ское		60	26	1,9			СРС	1,9	Е	61,4	2023-2025
									С	-	
									Ос	-	
									Б	-	

В кв 60 выд 26 полнота в результате уборки подлежащих рубке деревьев станет ниже критической для данной категории защитных лесов. На данном участке назначается сплошная санитарная рубка.

Ведомость временной пробной площади и абрис лесного участка прилагаются (приложение 2 и 3 к Акту).

Материалы фотофиксации прилагаются (приложение 4 к Акту)

РЕКОМЕНДАЦИИ по проведению мероприятий, не относящихся к мероприятиям по предупреждению распространения вредных организмов.

В соответствии с Таблицей 2 Приложения 3 к Правилам лесовосстановления, утв. Приказом Министерства природных ресурсов и экологии Российской Федерации от 29.12.2021 № 1024 на данном участке планируется искусственное лесовосстановление (создание лесных культур). На участке проведения сплошной санитарной рубки рекомендовано оставление жизнеспособных куртин и семенников сосны. Кроме этого необходимо наблюдение за динамикой состояния древостоя на смежных участках. При обнаружении признаков нарушения устойчивости в смежных насаждениях - провести лесопатологическое обследование.

Дата проведения ЛПО _____ 18.09.2023 _____

Дата составления документа _____ 18.10.2023 _____

Исполнитель работ по проведению лесопатологического обследования:

Фамилия, имя и отчество (при наличии) _____ Ганина Татьяна Валентиновна _____
Организация _____ ИП Ганина Т.В. _____

Должность _____ специалист-лесопатолог _____ Подпись _____

Телефон _____ 8-921-652-55-41 _____

Ведомость лесных участков с выявленными несоответствиями таксационным описаниям

Субъект Российской Федерации

Ленинградская область

Лесничество (лесопарк)

Гатчинское

Участковое лесничество

Рыдсеевское

Урочище(дача)

Год проведения лесосуровейства	Номер квартала	Номер выдела	Площадь выдела, га	Целевое назначение лесов	Категория защитных лесов	ОЗУ	Источники данных	Номер лесопатологического выдела	Площадь лесопатологического выдела, га	Таксационная характеристика									Заложено пробных площадей	
										состав	порода	возраст, лет	средняя высота, м	средний диаметр, см	тип леса	полнота	бонитет	запас, куб. м/га	количество, шт.	общая площадь, га*
1	2	3	4	5	6	7	8	9	10	11	12	13	14	15	16	17	18	19	20	21
2021	60	26	1.9	защитные леса	леса, выполняющие функции защиты природных и иных объектов леса, расположенные в защитных полосах лесов	-	ТО	х	х	9Б1С+Б+Ое	Е	75	26	28	кс	е2	0.5	1	251	-
							Ф			8Е1С1Ое+Б	Е	75	28	34	кс	е2	0.4	1	190	4

*- технология таксации способом закладки репрезентативных площадок не предусматривает определение площади площадки

Условные обозначения:

ТО-таксационные описания

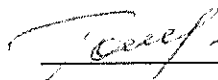
Ф-фактическая характеристика лесного насаждения

Исполнитель работ по проведению лесопатологического обследования:

Фамилия, имя и отчество (при наличии)

Ганина Татьяна Валентиновна

Подпись



Приложение 2
к акту лесопатологического обследования
утвержденному Приказом Минприроды России от 09.11.2020 № 910

Временная пробная площадь № 1

1.1 Субъект Российской Федерации Ленинградская область
Лесничество (лесопарк) Гатчинское
Участковое лесничество Рытисевское
Урочище (дача) _____
Квартал 60
Выдел 26
Площадь выдела 1,9
Лесопатологический выдел _____
Площадь лесопатологического выдела _____

1.2 Метод пересчета: сплошной, ленты пересчета, круговые площадки постоянного радиуса,
реласкопические площадки (нужное подчеркнуть)

Количество лент/площадок 4 Размеры площадок (длина x ширина/радиус) -

Размер временной пробной площади: - га

1.3 Фактическая таксационная характеристика насаждения:

состав 8Е1С1Ос+Б; возраст 75 лет; тип леса КС/С2
полнота 0,4 бонитет 1; запас на га 190
возобновление 10Е 0,5 м 0,5 тыс шт/га

1.4 Номер очага вредных организмов _____

Тип очага вредных организмов: эпизодический, хронический (нужное подчеркнуть)

Фаза развития очага вредных организмов: начальная, нарастания численности, собственно вспышка,
кризис (нужное подчеркнуть)

1.5 Причина ослабления, повреждения насаждения и время:

короед-типограф (343)

Состояние насаждения: сильно ослабленное лесное насаждение с нарушенной устойчивостью

Средневзвешенная категория состояния насаждения: 3,47

1.6 Назначенные мероприятия: сплошная рубка санитарная

Исполнитель работ по проведению лесопатологического обследования:

Фамилия, имя и отчество
(при наличии)

Ганина Татьяна Валентиновна

Подпись



Дата составления документа

18.10.2023

Ведомость перече́та деревьёв
(для перече́та круговыми реласкопическими площадками)

Порода		ЕЛЬ																средневзвешенная категория состояния		3,87 кв		60 выц		26	
№ реласкопической площадки	Суммы площадей сечений по категориям состояния, м2																количество деревьев по категориям состояния, шт	куб.м	в т.ч. подлежат рубке%	высота, м	диаметр, см				
	1		2		3		4		5		5(а,б,в)		5(г,д,е)												
	Н	З	Н	З	Н	З	Н	З	Н	З	Н	З	О	Н	З	О									
	1	2	3	4	5	6	7	8	9	10	11	12	13	14	15	16	17	18	19,0	20	21				
	1	4		5		0			4			0	0	4	0		3	272,8	55,0	28	32				
	2	1		1		0			3			0	0	0	0		6	150,0	81,8	28	36				
	3	1		1		0			1			0	0	0	3	0	5	159,7	81,8	30	36				
	4	0		0		0			0			0	0	5	0		0	66,0	100,0	27	32				
Средне	с, м3/га	20,6		24,1		0,0			27,5			0,0	0,0	41,3	0,0		48,1	161,6	116,9	28	34				
Итого, % от зап по породе		12,8		14,9		0,0			17,0			0,0	0,0	25,5	0,0		29,8	100	72,3						

Причины назначения в рубку деревьев 4 категории состояния:

1	-
2	-
3	-
4	деревья хвойных пород 4 категории состояния. Состояние-Отработано(п.42 Приказа Минприроды России от 09.11.2020 г №

Порода		СОСНА																среднезвешенная категория состояния			1,00					
№ реласкопической площадки	Суммы площадей сечений по категориям состояния, м2																		количество о деревьев	по категория м	состояния, шт	модельные деревья				
	1		2		3		4		5		5(а,б,в)			5(г,д,е)												
	Н	З	Н	З	Н	З	Н	З	Н	З	Н	З	О	Н	З	О										
	1	2	3	4	5	6	7	8	9	10	11	12	13	14	15	16	17	18	19,0	20	21					
	1	1		0		0		0				0	0		0		0	11,2	0,0	25	28					
	2	1		0		0		0				0	0		0		0	12,0	0,0	27	28					
	3	1		0		0		0				0	0		0		0	12,8	0,0	29	30					
	4	1		0		0		0				0	0		0		0	10,8	0,0	24	26					
Средне	Средне	12,0		0,0		0		0				0	0		0		0	12,0	0,0	27	28					
Итого, %	от зап по породе	100,0		0,0		0,0		0,0				0,0	0,0		0,0		0,0	100	0,0							

Причины назначения в рубку деревьев 1-4 категории состояния:

1	-
2	-
3	-
4	-

8

Порода		БЕРЕЗА														средневысшая категория состояния														2,00	
№ раскопной площадки		Суммы площадей сечений по категориям состояния, м2																количество деревьев по категориям состояния, шт		Модельные деревья											
		1		2		3		4		5		5(а,б,в)			5(г,д,е)																
		Н	З	Н	З	Н	З	Н	З	Н	З	Н	З	О	Н	З	О	куб.м в т.ч. поджиг рубке%	высота, м												
		1	2	3	4	5	6	7	8	9	10	11	12	13	14	15	16					17	18	19,0	20						
	3	0		2		0		0				0	0		0		0	24,0	0,0	27	36										
Средне с, м/га		0,0		5,6		0,0		0,0				0,0	0,0		0		0	5,6	0,0	25	36										
Итого, % от зап по породе		0,0		100,0		0,0		0,0				0,0	0,0		0,0		0,0	100	0,0												
Примечания назначения в рубку деревьев 1-4 категории состояния																															

Причины назначения в рубку деревьев 1-4 категории состояния: нет

Порода		осина														средневысшая категория состояния						1,00	
№ раскопкой площадки	Итого по площадке	Суммы площадей сечений по категориям состояния, м2																количество деревьев по категориям состояния, шт	Модельны е деревья				
		1		2		3		4		5		5(а,б,в)			5(г,д,е)								
		Н	З	Н	З	Н	З	Н	З	Н	З	О	Н	З	О								
		Н	З	Н	З	Н	З	Н	З	Н	З	О	Н	З	О								
1	2	3	4	5	6	7	8	9	10	11	12	13	14	15	16	17	18	19,0	20	21			
4	4		0		0		0				0	0		0		0	45	0,0	25	30			
Сред- нсе, м3/га	11		0		0		0				0	0		0		0	11,2	0,0	25	30			
Итого, % от запаса по породе	100,0		0,0		0,0		0,0				0,0	0,0		0,0		0,0	100	0,0					
Причина назначения в рубку деревьев 1-4 категории состояния: нет																							

Причины назначения в рубку деревьев 1-4 категории состояния: нет

По посадке:

8Е1С10с+Б

средневысшая категория состояния

3,47

Итого по площадке		Суммы площадей сечений по категориям состояния, м2																Количество деревьев по категориям состояния, шт		Модельные деревья	
		1		2		3		4		5		5(а,б,в)		5(г,д,е)							
		Н	З	Н	З	Н	З	Н	З	Н	З	Н	З	О	Н	З	О				
		Н	З	Н	З	Н	З	Н	З	Н	З	Н	З	О	Н	З	О				
1	2	3	4	5	6	7	8	9	10	11	12	13	14	15	16	17	18	19,0	20	21	
1	5	0	5	0	0	0	0	4	0	0	0	0	4	0	0	3	284,0	52,4			
2	2	0	1	0	0	0	0	3	0	0	0	0	0	0	0	6	162,0	75,0			
3	2	0	3	0	0	0	0	1	0	0	0	0	0	0	0	5	196,5	64,3			
4	5	0	0	0	0	0	0	0	0	0	0	0	5	0	0	0	121,6	50,0			
Средне																					
Средне	43,8		29,7		0,0			27,5			0,0	0	41,3	0,0		48,1	190,4	116,9	28	34	
Итого по площадке	23,0		15,6		0,0			14,4			0,0	0,0	21,7	0,0		25,3	100	61,4			

Условные обозначения: Н-не заселено (не поражено, не повреждено), З-заселено стволовыми вредителями (поражено болезнями, повреждено огнем), О-отработано вредителями

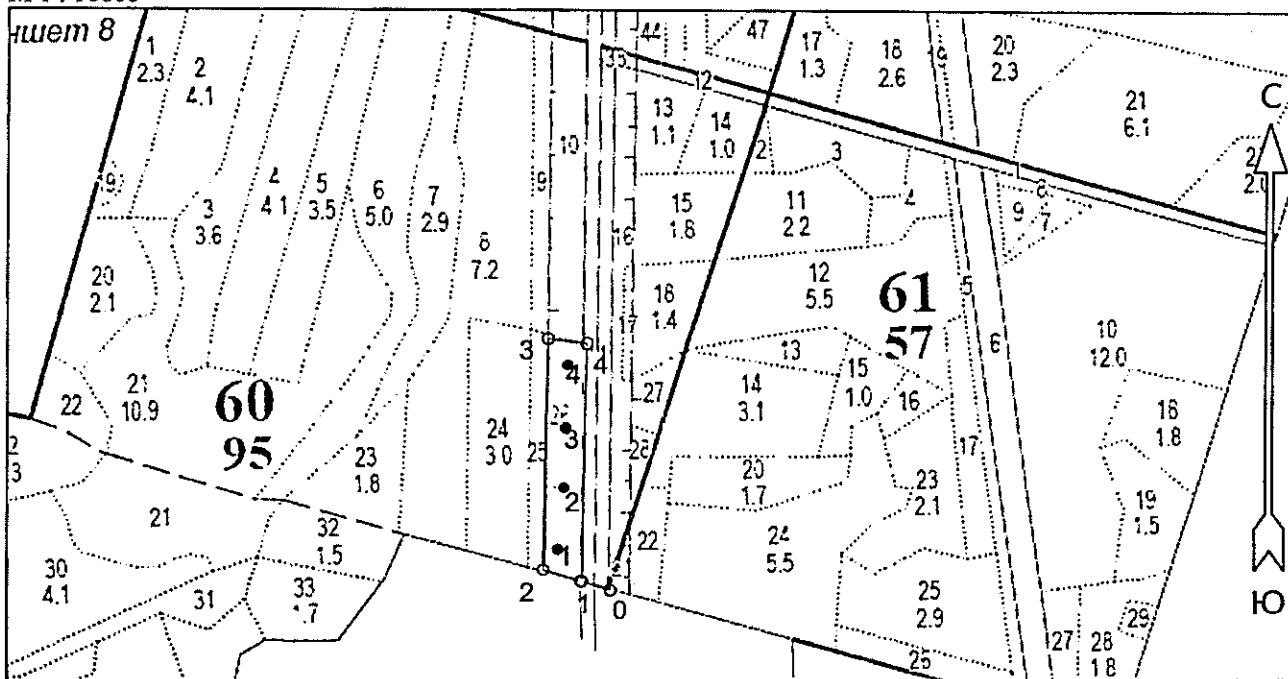
Гашпа Т.В.

Ташпа

Абрис участка леса

Гатчинское лесничество Рылевское участковое лесничество кв 60 выд 26 площадь 1,9 га

М 1 : 10000



№ квартала	№ выдела	№ лесопатологического выдела	Размеры ленты (круговой площадки) перечёта				Координаты начала, конца и поворотных точек лент перечёта / центров круговых площадок перечёта
			№ ленты (площадки)	Длина, м	Ширина, м	Радиус, м	
60	26		1				59,326573 30,125658
60	26		2				59,327310 30,125699
60	26		3				59,328072 30,125740
60	26		4				59,328834 30,125880

Пространственное размещение лесопатологических выделов

(включается в Акт при выделении лесопатологических выделов, для указания пространственного расположения повреждённых и погибших насаждений)

Номера точек	Координаты		Длина, м
	Широта	Долгота	
0 - 1	59.32578	30.12656	44
1 - 2	59.32590	30.12582	55
2 - 3	59.32605	30.12490	334
3 - 4	59.32905	30.12500	55
4 - 1	59.32899	30.12596	345

Исполнитель работ по проведению лесопатологического обследования:

Фамилия, имя и отчество (при наличии) Ганина Т.В.

Подпись *Ганина Т.В.*

Дата составления документа 18.10.2023